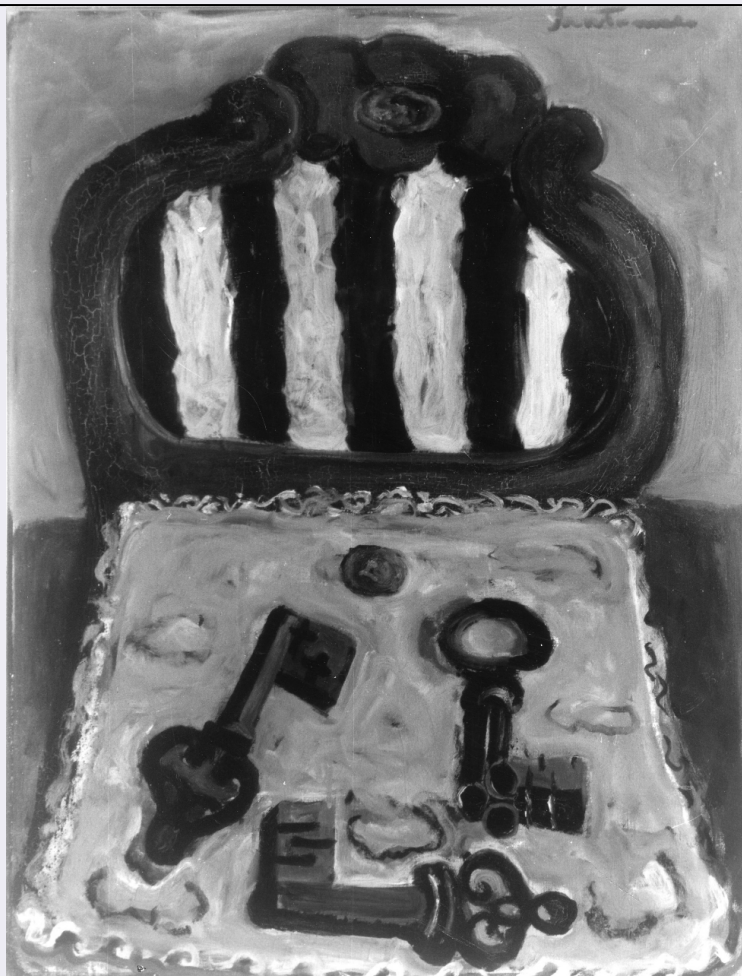


SCHEDA



CD - CODICI

TSK - Tipo Scheda	OA
LIR - Livello ricerca	C
NCT - CODICE UNIVOCO	
NCTR - Codice regione	09
NCTN - Numero catalogo generale	00345869
ESC - Ente schedatore	S17
ECP - Ente competente	S128

OG - OGGETTO

OGT - OGGETTO

OGTD - Definizione dipinto

SGT - SOGGETTO

SGTI - Identificazione natura morta con chiave
SGTT - Titolo Sedia con chiavi/ Le chiavi

LC - LOCALIZZAZIONE GEOGRAFICO-AMMINISTRATIVA

PVC - LOCALIZZAZIONE GEOGRAFICO-AMMINISTRATIVA ATTUALE

PVCS - Stato ITALIA
PVCR - Regione Toscana
PVCP - Provincia FI

PVCC - Comune	Firenze
LDC - COLLOCAZIONE SPECIFICA	
LDCT - Tipologia	palazzo
LDCN - Denominazione attuale	Palazzina di Belvedere
LDCC - Complesso di appartenenza	Forte di Belvedere
LDCU - Indirizzo	NR (recupero pregresso)
LDCM - Denominazione raccolta	Raccolta Alberto Della Ragione e Collezioni del Novecento
LDCS - Specifiche	deposito

UB - UBICAZIONE E DATI PATRIMONIALI

UBO - Ubicazione originaria	SC
INV - INVENTARIO DI MUSEO O SOPRINTENDENZA	
INVN - Numero	RAC-DR 1969-151/RCN
INVD - Data	1969

LA - ALTRE LOCALIZZAZIONI GEOGRAFICO-AMMINISTRATIVE

TCL - Tipo di localizzazione	luogo di provenienza
PRV - LOCALIZZAZIONE GEOGRAFICO-AMMINISTRATIVA	
PRVR - Regione	Liguria
PRVP - Provincia	GE
PRVC - Comune	Genova
PRC - COLLOCAZIONE SPECIFICA	
PRCT - Tipologia	casa
PRCQ - Qualificazione	privata
PRCM - Denominazione raccolta	Collezione privata Della Lanterna
PRD - DATA	
PRDI - Data ingresso	1939/ post
PRDU - Data uscita	1940/ post

LA - ALTRE LOCALIZZAZIONI GEOGRAFICO-AMMINISTRATIVE

TCL - Tipo di localizzazione	luogo di provenienza
PRV - LOCALIZZAZIONE GEOGRAFICO-AMMINISTRATIVA	
PRVR - Regione	Liguria
PRVP - Provincia	GE
PRVC - Comune	Genova
PRC - COLLOCAZIONE SPECIFICA	
PRCT - Tipologia	casa
PRCQ - Qualificazione	privata
PRCM - Denominazione raccolta	Collezione privata Della Ragione Alberto
PRD - DATA	
PRDI - Data ingresso	1940/ post
PRDU - Data uscita	1969

LA - ALTRE LOCALIZZAZIONI GEOGRAFICO-AMMINISTRATIVE

TCL - Tipo di localizzazione	luogo di provenienza
-------------------------------------	----------------------

PRV - LOCALIZZAZIONE GEOGRAFICO-AMMINISTRATIVA

PRVR - Regione	Toscana
-----------------------	---------

PRVP - Provincia	FI
-------------------------	----

PRVC - Comune	Firenze
----------------------	---------

PRC - COLLOCAZIONE SPECIFICA

PRCT - Tipologia	palazzo
-------------------------	---------

PRCQ - Qualificazione	privato
------------------------------	---------

PRCD - Denominazione	Palazzo Bombicci
-----------------------------	------------------

PRCM - Denominazione raccolta	Raccolta Alberto Della Ragione Alberto
--------------------------------------	--

PRCS - Specifiche	sala XIII
--------------------------	-----------

PRD - DATA

PRDI - Data ingresso	1970
-----------------------------	------

PRDU - Data uscita	2001
---------------------------	------

LA - ALTRE LOCALIZZAZIONI GEOGRAFICO-AMMINISTRATIVE

TCL - Tipo di localizzazione	luogo di deposito
-------------------------------------	-------------------

PRV - LOCALIZZAZIONE GEOGRAFICO-AMMINISTRATIVA

PRVR - Regione	Toscana
-----------------------	---------

PRVP - Provincia	FI
-------------------------	----

PRVC - Comune	Firenze
----------------------	---------

PRC - COLLOCAZIONE SPECIFICA

PRCT - Tipologia	convento
-------------------------	----------

PRCQ - Qualificazione	oblate ospitaliere
------------------------------	--------------------

PRCD - Denominazione	Convento delle Oblate (ex)
-----------------------------	----------------------------

PRCC - Complesso monumentale di appartenenza	Convento delle Oblate
---	-----------------------

PRCM - Denominazione raccolta	Raccolta Alberto Della Ragione e Collezioni del Novecento
--------------------------------------	---

PRCS - Specifiche	primo piano, deposito
--------------------------	-----------------------

PRD - DATA

PRDI - Data ingresso	2001
-----------------------------	------

PRDU - Data uscita	2005
---------------------------	------

DT - CRONOLOGIA**DTZ - CRONOLOGIA GENERICA**

DTZG - Secolo	sec. XX
----------------------	---------

DTS - CRONOLOGIA SPECIFICA

DTSI - Da	1939
------------------	------

DTSF - A	1939
-----------------	------

DTM - Motivazione cronologia	bibliografia
-------------------------------------	--------------

DTM - Motivazione cronologia	analisi stilistica
-------------------------------------	--------------------

AU - DEFINIZIONE CULTURALE**AUT - AUTORE**

AUTM - Motivazione dell'attribuzione	firma
AUTN - Nome scelto	Santomaso Giuseppe
AUTA - Dati anagrafici	1907/ 1990
AUTH - Sigla per citazione	00003405

MT - DATI TECNICI

MTC - Materia e tecnica	tela/ pittura a olio
--------------------------------	----------------------

MIS - MISURE

MISA - Altezza	60
MISL - Larghezza	47

CO - CONSERVAZIONE**STC - STATO DI CONSERVAZIONE**

STCC - Stato di conservazione	buono
--------------------------------------	-------

DA - DATI ANALITICI**DES - DESCRIZIONE**

DESO - Indicazioni sull'oggetto	NR (recupero pregresso)
DESI - Codifica Iconclass	41 A 72 1 : 41 E 1 : 41 A 32 81
DESS - Indicazioni sul soggetto	Mobilia: sedia. Oggetti: chiavi.

ISR - ISCRIZIONI

ISRC - Classe di appartenenza	documentaria
ISRS - Tecnica di scrittura	a pennello
ISRT - Tipo di caratteri	corsivo
ISRP - Posizione	in alto a destra
ISRI - Trascrizione	Santomaso

ISR - ISCRIZIONI

ISRC - Classe di appartenenza	documentaria
ISRS - Tecnica di scrittura	a penna/ a stampa
ISRT - Tipo di caratteri	lettere capitali
ISRP - Posizione	retro su cartellino in alto a sinistra
ISRI - Trascrizione	COMUNE DI FIRENZE N. 191 / Collezione "Della Ragione" / Autore: SANTOMASO / Titolo: SEDIA CON LE CHIAVI / Tecnica: OLIO SU TELA / Dimensioni: cm. 45 x 59

ISR - ISCRIZIONI

ISRC - Classe di appartenenza	documentaria
ISRS - Tecnica di scrittura	a penna/ a stampa
ISRT - Tipo di caratteri	lettere capitali
ISRP - Posizione	retro su cartellino in alto a sinistra

COMUNE DI FIRENZE N. 191 / Collezione "Della Ragione" /
Autore: SANTOMASO / Titolo: SEDIA CON LE CHIAVI / Tecnica:
OLIO SU TELA / Dimensioni: cm. 45 x 59

ISR - ISCRIZIONI

ISRC - Classe di appartenenza documentaria
ISRS - Tecnica di scrittura a stampa
ISRT - Tipo di caratteri lettere capitali
ISRP - Posizione retro su cartellino in alto a destra

ISRI - Trascrizione XXX MOSTRA DELL'OPERA BEVILACQUA LA MASA (...) /
DEL SINDACATO PROV. FASC. BELLE ARTI - VENEZIA /
SANTOMASO GIUSEPPE / CHIAVI (...)

ISR - ISCRIZIONI

ISRC - Classe di appartenenza documentaria
ISRS - Tecnica di scrittura a penna
ISRT - Tipo di caratteri numeri arabi
ISRP - Posizione retro telaio in basso a sinistra
ISRI - Trascrizione 59

STM - STEMMI, EMBLEMI, MARCHI

STMC - Classe di appartenenza timbro
STMQ - Qualificazione amministrativo
STMI - Identificazione Della Ragione
STMP - Posizione retro al centro
STMD - Descrizione Raccolta Della Ragione / Genova

NSC - Notizie storico-critiche Esposto nel 1939 a Venezia e nel 1940 alla Galleria Genova a Genova, il dipinto si lega stilisticamente ad altre composizioni di analogo impianto eseguite nel 1939 (cfr. Santomaso, Catalogue, 1975 nn. 39, 40, 43). Secondo le indicazioni riportate nel suddetto catalogo l'opera si trovava, al momento dell'esposizione alla Galleria Genova nella Raccolta della Lanterna, collezione nella quale sono citati altri dipinti appartenuti ad Alberto Della Ragione (cfr. scheda del dipinto di Birolli "Cilindro e lanterna"). Per il commento stilistico si veda la scheda relativa al dipinto "Melograno e merletto".

TU - CONDIZIONE GIURIDICA E VINCOLI

ACQ - ACQUISIZIONE

ACQT - Tipo acquisizione donazione
ACQN - Nome Della Ragione Alberto
ACQD - Data acquisizione 1969
ACQL - Luogo acquisizione FI/ Firenze

CDG - CONDIZIONE GIURIDICA

CDGG - Indicazione generica proprietà Ente pubblico territoriale
CDGS - Indicazione specifica Comune di Firenze

DO - FONTI E DOCUMENTI DI RIFERIMENTO

FTA - DOCUMENTAZIONE FOTOGRAFICA**FTAX - Genere** documentazione esistente**FTAP - Tipo** fotografia b/n**FTAN - Codice identificativo** F.M.C. 17925**FTA - DOCUMENTAZIONE FOTOGRAFICA****FTAX - Genere** documentazione allegata**FTAP - Tipo** fotografia b/n**FTAN - Codice identificativo** SSPM FI 547635**FNT - FONTI E DOCUMENTI****FNTP - Tipo** deliberazione**FNTA - Autore** Comune di Firenze**FNTT - Denominazione** Donazione (...) Alberto Della Ragione**FNTD - Data** 1969/11/06**FNTF - Foglio/Carta** fol. 10, n. 151**FNTN - Nome archivio** Archivio Servizio Musei del Comune di Firenze**FNTS - Posizione** 3756**FNTI - Codice identificativo** NR (recupero pregresso)**BIB - BIBLIOGRAFIA****BIBX - Genere** bibliografia specifica**BIBA - Autore** Raccolta Alberto**BIBD - Anno di edizione** 1970**BIBH - Sigla per citazione** 00002445**BIBN - V., pp., nn.** pp. LV, 194**BIBI - V., tavv., figg.** fig. 195**BIB - BIBLIOGRAFIA****BIBX - Genere** bibliografia specifica**BIBA - Autore** Santomaso catalogue**BIBD - Anno di edizione** 1975**BIBH - Sigla per citazione** 00002539**BIBN - V., pp., nn.** nn. 42, 83**BIB - BIBLIOGRAFIA****BIBX - Genere** bibliografia specifica**BIBA - Autore** Raccolta d'arte**BIBD - Anno di edizione** 1987**BIBH - Sigla per citazione** 00002583**BIBN - V., pp., nn.** p. 57**MST - MOSTRE****MSTT - Titolo** XXX Mostra dell'Opera Bevilacqua La Masa**MSTL - Luogo** Venezia**MSTD - Data** 1939**MST - MOSTRE****MSTT - Titolo** Santomaso

MSTL - Luogo	Genova
MSTD - Data	1940
AD - ACCESSO AI DATI	
ADS - SPECIFICHE DI ACCESSO AI DATI	
ADSP - Profilo di accesso	1
ADSM - Motivazione	scheda contenente dati liberamente accessibili
CM - COMPILAZIONE	
CMP - COMPILAZIONE	
CMPD - Data	1997
CMPN - Nome	Parenti D.
FUR - Funzionario responsabile	Damiani G.
FUR - Funzionario responsabile	Lucchesi L.
AGG - AGGIORNAMENTO - REVISIONE	
AGGD - Data	2001
AGGN - Nome	Cammeo P.
AGGF - Funzionario responsabile	NR (recupero pregresso)
AGG - AGGIORNAMENTO - REVISIONE	
AGGD - Data	2006
AGGN - Nome	ARTPAST
AGGF - Funzionario responsabile	NR (recupero pregresso)
AN - ANNOTAZIONI	
OSS - Osservazioni	Cornice moderna in legno dipinta e dorata passepartout. Opera cartellinata l'11/05/2001