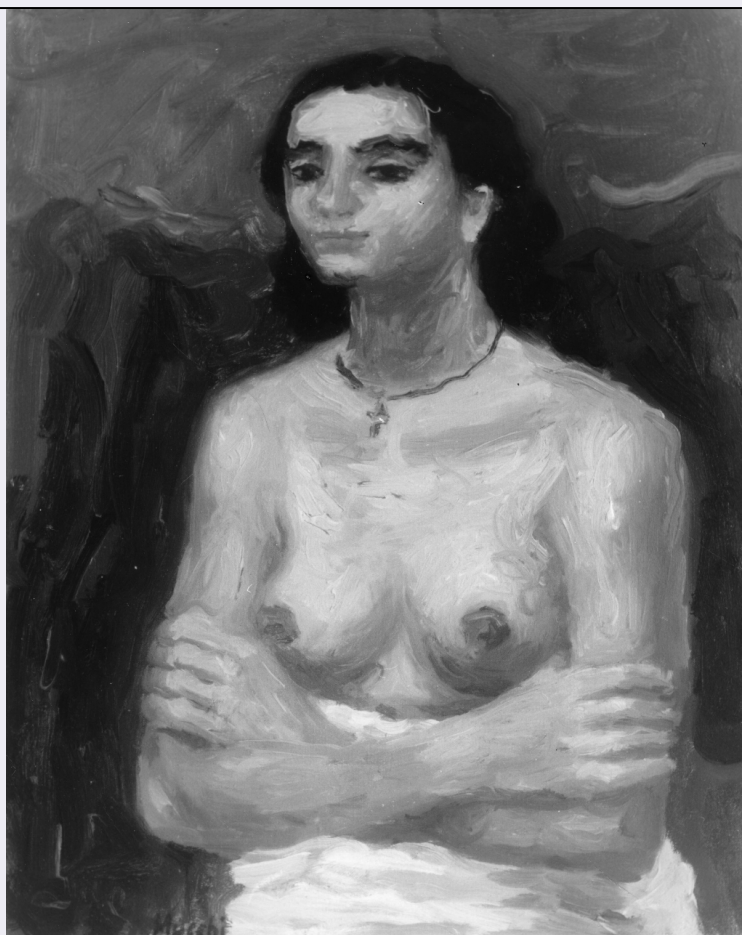


SCHEDA



CD - CODICI

| | |
|---------------------------------|----------|
| TSK - Tipo Scheda | OA |
| LIR - Livello ricerca | C |
| NCT - CODICE UNIVOCO | |
| NCTR - Codice regione | 09 |
| NCTN - Numero catalogo generale | 00345925 |
| ESC - Ente schedatore | S17 |
| ECP - Ente competente | S128 |

OG - OGGETTO

OGT - OGGETTO

| | |
|--------------------|---------|
| OGTD - Definizione | dipinto |
|--------------------|---------|

SGT - SOGGETTO

| | |
|------------------------|--------------------------------|
| SGTI - Identificazione | busto di figura femminile nuda |
| SGTT - Titolo | Nuda con crocetta al collo |

LC - LOCALIZZAZIONE GEOGRAFICO-AMMINISTRATIVA

PVC - LOCALIZZAZIONE GEOGRAFICO-AMMINISTRATIVA ATTUALE

| | |
|------------------|---------|
| PVCS - Stato | ITALIA |
| PVCR - Regione | Toscana |
| PVCP - Provincia | FI |
| PVCC - Comune | Firenze |

LDC - COLLOCAZIONE SPECIFICA

| | |
|---|---|
| LDCT - Tipologia | palazzo |
| LDCN - Denominazione attuale | Palazzina di Belvedere |
| LDCC - Complesso di appartenenza | Forte di Belvedere |
| LDCU - Indirizzo | NR (recupero pregresso) |
| LDCM - Denominazione raccolta | Raccolta Alberto Della Ragione e Collezioni del Novecento |
| LDCS - Specifiche | deposito |

UB - UBICAZIONE E DATI PATRIMONIALI

UBO - Ubicazione originaria SC

INV - INVENTARIO DI MUSEO O SOPRINTENDENZA

| | |
|----------------------|---------------------|
| INVN - Numero | RAC-DR 1969-205/RCN |
| INVD - Data | 1969 |

LA - ALTRE LOCALIZZAZIONI GEOGRAFICO-AMMINISTRATIVE

TCL - Tipo di localizzazione luogo di provenienza

PRV - LOCALIZZAZIONE GEOGRAFICO-AMMINISTRATIVA

| | |
|-------------------------|---------|
| PRVR - Regione | Liguria |
| PRVP - Provincia | GE |
| PRVC - Comune | Genova |

PRC - COLLOCAZIONE SPECIFICA

| | |
|--------------------------------------|--|
| PRCT - Tipologia | casa |
| PRCQ - Qualificazione | privata |
| PRCM - Denominazione raccolta | Collezione privata Della Ragione Alberto |

PRD - DATA

| | |
|-----------------------------|------------|
| PRDI - Data ingresso | 1938/ post |
| PRDU - Data uscita | 1969 |

LA - ALTRE LOCALIZZAZIONI GEOGRAFICO-AMMINISTRATIVE

TCL - Tipo di localizzazione luogo di esposizione

PRV - LOCALIZZAZIONE GEOGRAFICO-AMMINISTRATIVA

| | |
|-------------------------|---------|
| PRVR - Regione | Toscana |
| PRVP - Provincia | FI |
| PRVC - Comune | Firenze |

PRC - COLLOCAZIONE SPECIFICA

| | |
|--------------------------------------|--|
| PRCT - Tipologia | palazzo |
| PRCQ - Qualificazione | privato |
| PRCD - Denominazione | Palazzo Bombicci |
| PRCM - Denominazione raccolta | Raccolta Alberto Della Ragione Alberto |
| PRCS - Specifiche | sala XIII |

PRD - DATA

| | |
|-----------------------------|------|
| PRDI - Data ingresso | 1970 |
|-----------------------------|------|

| | |
|--|---|
| PRDU - Data uscita | 2001 |
| LA - ALTRE LOCALIZZAZIONI GEOGRAFICO-AMMINISTRATIVE | |
| TCL - Tipo di localizzazione | luogo di deposito |
| PRV - LOCALIZZAZIONE GEOGRAFICO-AMMINISTRATIVA | |
| PRVR - Regione | Toscana |
| PRVP - Provincia | FI |
| PRVC - Comune | Firenze |
| PRC - COLLOCAZIONE SPECIFICA | |
| PRCT - Tipologia | convento |
| PRCQ - Qualificazione | oblato ospitaliere |
| PRCD - Denominazione | Convento delle Oblate (ex) |
| PRCC - Complesso monumentale di appartenenza | Convento delle Oblate |
| PRCM - Denominazione raccolta | Raccolta Alberto Della Ragione e Collezioni del Novecento |
| PRCS - Specifiche | primo piano, deposito |
| PRD - DATA | |
| PRDI - Data ingresso | 2001 |
| PRDU - Data uscita | 2005 |
| DT - CRONOLOGIA | |
| DTZ - CRONOLOGIA GENERICA | |
| DTZG - Secolo | sec. XX |
| DTS - CRONOLOGIA SPECIFICA | |
| DTSI - Da | 1938 |
| DTSF - A | 1938 |
| DTM - Motivazione cronologia | data |
| DTM - Motivazione cronologia | analisi stilistica |
| AU - DEFINIZIONE CULTURALE | |
| AUT - AUTORE | |
| AUTM - Motivazione dell'attribuzione | firma |
| AUTM - Motivazione dell'attribuzione | analisi stilistica |
| AUTN - Nome scelto | Mucchi Gabriele |
| AUTA - Dati anagrafici | 1895/ |
| AUTH - Sigla per citazione | 00003397 |
| MT - DATI TECNICI | |
| MTC - Materia e tecnica | tela/ pittura a olio |
| MIS - MISURE | |
| MISA - Altezza | 48 |
| MISL - Larghezza | 39 |
| CO - CONSERVAZIONE | |
| STC - STATO DI CONSERVAZIONE | |

| | |
|--|---|
| STCC - Stato di conservazione | buono |
| DA - DATI ANALITICI | |
| DES - DESCRIZIONE | |
| DESO - Indicazioni sull'oggetto | NR (recupero pregresso) |
| DESI - Codifica Iconclass | 31 A 25 16 5 (+82 1) : 41 D 26 61 |
| DESS - Indicazioni sul soggetto | Nudi femminili: busto di donna nuda. Oggetti: collana con croce pendente. |
| ISR - ISCRIZIONI | |
| ISRC - Classe di appartenenza | documentaria |
| ISRS - Tecnica di scrittura | a pennello |
| ISRT - Tipo di caratteri | corsivo |
| ISRP - Posizione | in basso a sinistra |
| ISRI - Trascrizione | Mucchi / 38 |
| ISR - ISCRIZIONI | |
| ISRC - Classe di appartenenza | documentaria |
| ISRS - Tecnica di scrittura | a penna/ a stampa |
| ISRT - Tipo di caratteri | lettere capitali |
| ISRP - Posizione | retro su cartellino in alto a destra |
| ISRI - Trascrizione | COMUNE DI FIRENZE N. 205 / Collezione "Della Ragione" / Autore: MUCCHI / Titolo: NUDO CON LA CROCETTA AL COLLO (1938) / Tecnica: OLIO SU TELA / Dimensioni: 45 x 35.5 |
| ISR - ISCRIZIONI | |
| ISRC - Classe di appartenenza | documentaria |
| ISRS - Tecnica di scrittura | a matita |
| ISRT - Tipo di caratteri | corsivo |
| ISRP - Posizione | retro in alto al centro |
| ISRI - Trascrizione | Gabr. Mucchi / "Nuda con la crocetta al collo / 1938 |
| STM - STEMMI, EMBLEMI, MARCHI | |
| STMC - Classe di appartenenza | timbro |
| STMQ - Qualificazione | amministrativo |
| STMI - Identificazione | Della Ragione |
| STMP - Posizione | retro in alto a sinistra |
| STMD - Descrizione | RACCOLTA DELLA RAGIONE / GENOVA |
| STM - STEMMI, EMBLEMI, MARCHI | |
| STMC - Classe di appartenenza | timbro |
| STMQ - Qualificazione | amministrativo |
| STMI - Identificazione | Comune di Firenze |
| STMU - Quantità | 2 |

| | |
|---------------------------------------|--|
| STMP - Posizione | retro su cartellino in alto a destra |
| STMD - Descrizione | COMUNE DI FIRENZE (...) |
| NSC - Notizie storico-critiche | Vicino alle ricerche di "Corrente", Mucchi evitò il novecentismo, ricercando soggetti antiretorici e sviluppando le potenzialità espressive, realistiche ed emozionali del colore. In seguito il pittore si dedicò a dipinti di un deciso realismo a contenuto sociale. Per i confronti stilistici e bibliografici si rimanda al catalogo "Gabriele Mucchi", 1975. |

TU - CONDIZIONE GIURIDICA E VINCOLI

ACQ - ACQUISIZIONE

| | |
|----------------------------------|-----------------------|
| ACQT - Tipo acquisizione | donazione |
| ACQN - Nome | Della Ragione Alberto |
| ACQD - Data acquisizione | 1969 |
| ACQL - Luogo acquisizione | FI/ Firenze |

CDG - CONDIZIONE GIURIDICA

| | |
|-------------------------------------|--------------------------------------|
| CDGG - Indicazione generica | proprietà Ente pubblico territoriale |
| CDGS - Indicazione specifica | Comune di Firenze |

DO - FONTI E DOCUMENTI DI RIFERIMENTO

FTA - DOCUMENTAZIONE FOTOGRAFICA

| | |
|-------------------------------------|--------------------------|
| FTAX - Genere | documentazione esistente |
| FTAP - Tipo | fotografia b/n |
| FTAN - Codice identificativo | F.M.C. 17919 |

FTA - DOCUMENTAZIONE FOTOGRAFICA

| | |
|-------------------------------------|-------------------------|
| FTAX - Genere | documentazione allegata |
| FTAP - Tipo | fotografia b/n |
| FTAN - Codice identificativo | SSPM FI 547609 |

FNT - FONTI E DOCUMENTI

| | |
|-------------------------------------|---|
| FNTP - Tipo | deliberazione |
| FNTA - Autore | Comune di Firenze |
| FNTT - Denominazione | Donazione (...) Alberto Della Ragione |
| FNTD - Data | 1969/11/06 |
| FNTF - Foglio/Carta | fol. 12, n. 205 |
| FNTN - Nome archivio | Archivio Servizio Musei del Comune di Firenze |
| FNTS - Posizione | 3756 |
| FNTI - Codice identificativo | NR (recupero pregresso) |

BIB - BIBLIOGRAFIA

| | |
|-----------------------------------|------------------------|
| BIBX - Genere | bibliografia specifica |
| BIBA - Autore | Raccolta Alberto |
| BIBD - Anno di edizione | 1970 |
| BIBH - Sigla per citazione | 00002445 |
| BIBN - V., pp., nn. | pp. LII, 165 |
| BIBI - V., tavv., figg. | fig. 166 |

BIB - BIBLIOGRAFIA

| | |
|-----------------------------------|------------------------|
| BIBX - Genere | bibliografia specifica |
| BIBA - Autore | Gabriele Mucchi |
| BIBD - Anno di edizione | 1975 |
| BIBH - Sigla per citazione | 00002418 |
| BIBN - V., pp., nn. | p. 205, n. 35 |
| BIBI - V., tavv., figg. | tav. 35 |

BIB - BIBLIOGRAFIA

| | |
|-----------------------------------|------------------------|
| BIBX - Genere | bibliografia specifica |
| BIBA - Autore | Raccolta d'arte |
| BIBD - Anno di edizione | 1987 |
| BIBH - Sigla per citazione | 00002583 |
| BIBN - V., pp., nn. | p. 57 |

AD - ACCESSO AI DATI**ADS - SPECIFICHE DI ACCESSO AI DATI**

| | |
|----------------------------------|--|
| ADSP - Profilo di accesso | 1 |
| ADSM - Motivazione | scheda contenente dati liberamente accessibili |

CM - COMPILAZIONE**CMP - COMPILAZIONE**

| | |
|---------------------------------------|-------------|
| CMPD - Data | 1997 |
| CMPN - Nome | Cammeo P. |
| FUR - Funzionario responsabile | Damiani G. |
| FUR - Funzionario responsabile | Lucchesi L. |

AGG - AGGIORNAMENTO - REVISIONE

| | |
|--|-------------------------|
| AGGD - Data | 2001 |
| AGGN - Nome | Cammeo P. |
| AGGF - Funzionario responsabile | NR (recupero pregresso) |

AGG - AGGIORNAMENTO - REVISIONE

| | |
|--|-------------------------|
| AGGD - Data | 2006 |
| AGGN - Nome | ARTPAST |
| AGGF - Funzionario responsabile | NR (recupero pregresso) |

AN - ANNOTAZIONI

| | |
|---------------------------|--|
| OSS - Osservazioni | Cornice originale. Opera cartellinata l'11/05/2001 |
|---------------------------|--|