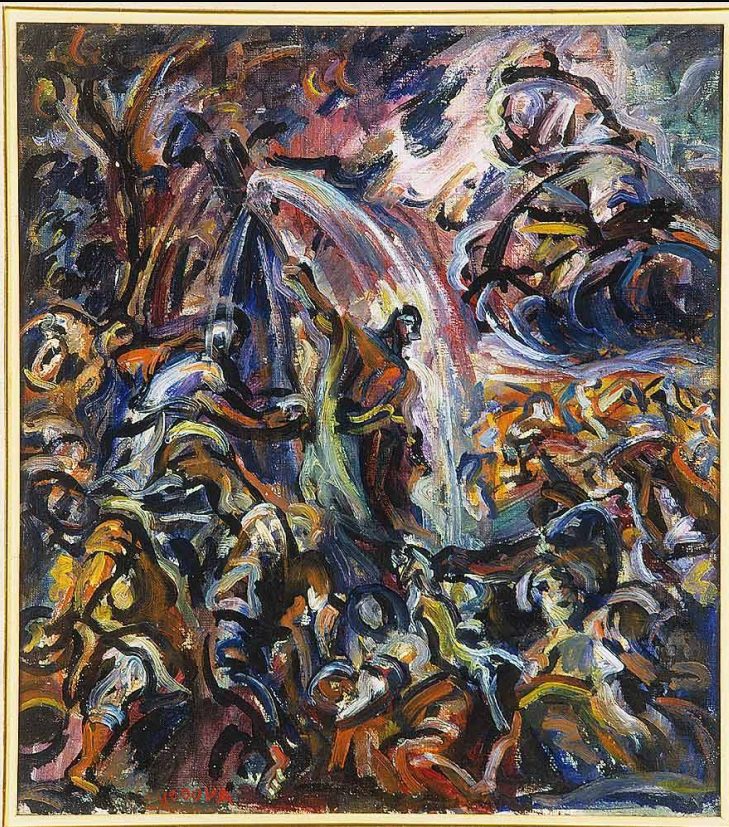


# SCHEDA



## CD - CODICI

TSK - Tipo Scheda	OA
LIR - Livello ricerca	C
<b>NCT - CODICE UNIVOCO</b>	
NCTR - Codice regione	09
NCTN - Numero catalogo generale	00345932
ESC - Ente schedatore	S17
ECP - Ente competente	S128

## RV - RELAZIONI

### RVE - STRUTTURA COMPLESSA

RVEL - Livello	4
RVER - Codice bene radice	0900345932

## OG - OGGETTO

### OGT - OGGETTO

OGTD - Definizione	dipinto
--------------------	---------

### SGT - SOGGETTO

SGTI - Identificazione	Mosè salvato dalle acque
SGTT - Titolo	Mosè salvato dalle acque (da Tintoretto)

## LC - LOCALIZZAZIONE GEOGRAFICO-AMMINISTRATIVA

### PVC - LOCALIZZAZIONE GEOGRAFICO-AMMINISTRATIVA ATTUALE

PVCS - Stato	ITALIA
PVCR - Regione	Toscana

<b>PVCP - Provincia</b>	FI
<b>PVCC - Comune</b>	Firenze
<b>LDC - COLLOCAZIONE SPECIFICA</b>	
<b>LDCT - Tipologia</b>	palazzo
<b>LDCN - Denominazione attuale</b>	Palazzina di Belvedere
<b>LDCC - Complesso di appartenenza</b>	Forte di Belvedere
<b>LDCU - Indirizzo</b>	NR (recupero pregresso)
<b>LDCM - Denominazione raccolta</b>	Raccolta Alberto Della Ragione e Collezioni del Novecento
<b>LDCS - Specifiche</b>	deposito

#### **LA - ALTRE LOCALIZZAZIONI GEOGRAFICO-AMMINISTRATIVE**

<b>TCL - Tipo di localizzazione</b>	luogo di provenienza
<b>PRV - LOCALIZZAZIONE GEOGRAFICO-AMMINISTRATIVA</b>	
<b>PRVR - Regione</b>	Liguria
<b>PRVP - Provincia</b>	GE
<b>PRVC - Comune</b>	Genova

<b>PRC - COLLOCAZIONE SPECIFICA</b>	
<b>PRCT - Tipologia</b>	casa
<b>PRCQ - Qualificazione</b>	privata
<b>PRCM - Denominazione raccolta</b>	Collezione privata Della Ragione Alberto
<b>PRD - DATA</b>	
<b>PRDI - Data ingresso</b>	1942/ post
<b>PRDU - Data uscita</b>	1969

#### **LA - ALTRE LOCALIZZAZIONI GEOGRAFICO-AMMINISTRATIVE**

<b>TCL - Tipo di localizzazione</b>	luogo di esposizione
<b>PRV - LOCALIZZAZIONE GEOGRAFICO-AMMINISTRATIVA</b>	
<b>PRVR - Regione</b>	Toscana
<b>PRVP - Provincia</b>	FI
<b>PRVC - Comune</b>	Firenze

<b>PRC - COLLOCAZIONE SPECIFICA</b>	
<b>PRCT - Tipologia</b>	palazzo
<b>PRCQ - Qualificazione</b>	privato
<b>PRCD - Denominazione</b>	Palazzo Bombicci
<b>PRCM - Denominazione raccolta</b>	Raccolta Alberto Della Ragione Alberto
<b>PRCS - Specifiche</b>	sala XVII
<b>PRD - DATA</b>	
<b>PRDI - Data ingresso</b>	1970
<b>PRDU - Data uscita</b>	2001

#### **LA - ALTRE LOCALIZZAZIONI GEOGRAFICO-AMMINISTRATIVE**

<b>TCL - Tipo di localizzazione</b>	luogo di deposito
-------------------------------------	-------------------

**PRV - LOCALIZZAZIONE GEOGRAFICO-AMMINISTRATIVA****PRVR - Regione** Toscana**PRVP - Provincia** FI**PRVC - Comune** Firenze**PRC - COLLOCAZIONE SPECIFICA****PRCT - Tipologia** convento**PRCQ - Qualificazione** oblate ospitaliere**PRCD - Denominazione** Convento delle Oblate (ex)**PRCC - Complesso monumentale di appartenenza** Convento delle Oblate**PRCM - Denominazione raccolta** Raccolta Alberto Della Ragione e Collezioni del Novecento**PRCS - Specifiche** primo piano, deposito**PRD - DATA****PRDI - Data ingresso** 2001**PRDU - Data uscita** 2005**RO - RAPPORTO****ROF - RAPPORTO OPERA FINALE/ORIGINALE****ROFF - Stadio opera** derivazione**ROFA - Autore opera finale /originale** Robusti Jacopo detto Tintoretto**ROFD - Datazione opera finale/originale** 1575/ 1581**ROFC - Collocazione opera finale/originale** VE/ Venezia/ Scuola di S. Rocco**DT - CRONOLOGIA****DTZ - CRONOLOGIA GENERICA****DTZG - Secolo** sec. XX**DTS - CRONOLOGIA SPECIFICA****DTSI - Da** 1942**DTSF - A** 1942**DTM - Motivazione cronologia** bibliografia**DTM - Motivazione cronologia** documentazione**AU - DEFINIZIONE CULTURALE****AUT - AUTORE****AUTM - Motivazione dell'attribuzione** firma**AUTN - Nome scelto** Vedova Emilio**AUTA - Dati anagrafici** 1919/**AUTH - Sigla per citazione** 00003412**MT - DATI TECNICI****MTC - Materia e tecnica** tela/ pittura a olio**MIS - MISURE**

MISA - Altezza	48
MISL - Larghezza	43
<b>CO - CONSERVAZIONE</b>	
<b>STC - STATO DI CONSERVAZIONE</b>	
STCC - Stato di conservazione	buono
<b>DA - DATI ANALITICI</b>	
<b>DES - DESCRIZIONE</b>	
DESO - Indicazioni sull'oggetto	NR (recupero pregresso)
DESI - Codifica Iconclass	71 E 11 24
DESS - Indicazioni sul soggetto	Figure. Paesaggi.
<b>ISR - ISCRIZIONI</b>	
ISRC - Classe di appartenenza	documentaria
ISRS - Tecnica di scrittura	a pennello
ISRT - Tipo di caratteri	lettere capitali
ISRP - Posizione	in basso a sinistra
ISRI - Trascrizione	Vedova
<b>ISR - ISCRIZIONI</b>	
ISRC - Classe di appartenenza	documentaria
ISRS - Tecnica di scrittura	a stampa
ISRT - Tipo di caratteri	lettere capitali
ISRP - Posizione	retro telaio su cartellino in alto a sinistra
ISRI - Trascrizione	COMUNE DI VENEZIA / ASSESSORATO ALLA CULTURA E BELLE ARTI / "EMILIO VEDOVA" / ALA NAPOLEONICA - MUSEO CORRER / MAGAZZINI DEL SALE / 12 MAGGIO - 30 SETTEMBRE 1984 / OPERA ESPOSTA / N. 144 / 0
<b>ISR - ISCRIZIONI</b>	
ISRC - Classe di appartenenza	documentaria
ISRS - Tecnica di scrittura	a penna
ISRT - Tipo di caratteri	lettere capitali
ISRP - Posizione	retro telaio su cartellino al centro
ISRI - Trascrizione	COMUNE DI FIRENZE N. 116 / Collezione "Della Ragione" / Autore: VEDOVA / Titolo: MOSE' SALVATO DALLE ACQUE / Tecnica: OLIO SU TELA / Dimensioni: 50 x 45
<b>ISR - ISCRIZIONI</b>	
ISRC - Classe di appartenenza	documentaria
ISRS - Tecnica di scrittura	a penna
ISRT - Tipo di caratteri	lettere capitali
ISRP - Posizione	retro telaio su cartellino in alto a sinistra
ISRI - Trascrizione	COMUNE DI FIRENZE N. 116 / Collezione "Della Ragione" /

<b>ISRI - Trascrizione</b>	Autore: VEDOVA / Titolo: MOSE' SALVATO DALLE ACQUE / Tecnica: OLIO SU TELA / Dimensioni: 50 x 45
<b>ISR - ISCRIZIONI</b>	
<b>ISRC - Classe di appartenenza</b>	documentaria
<b>ISRS - Tecnica di scrittura</b>	a stampa
<b>ISRT - Tipo di caratteri</b>	lettere capitali
<b>ISRP - Posizione</b>	retro su cartellino in alto a sinistra
<b>ISRI - Trascrizione</b>	COMUNE DI VENEZIA / ASSESSORATO ALLA CULTURA E BELLE ARTI / "EMILIO VEDOVA" / ALA NAPOLEONICA - MUSEO CORRER / MAGAZZINI DEL SALE / 12 MAGGIO - 30 SETTEMBRE 1984 / OPERA ESPOSTA / N. 051 / C
<b>NSC - Notizie storico-critiche</b>	Le tele riproducono, nei soggetti e nelle composizioni, i teleri dipinti da Jacopo Tintoretto nella scuola di San Rocco a Venezia. La serie di dipinti si lega stilisticamente e tematicamente ad altre opere eseguite da Emilio Vedova fra la fine degli anni Trenta e i primi anni Quaranta, ispirate all'arte veneziana barocca. La pittura del Tintoretto affascina Vedova per il particolare uso della luce e il dinamismo che la caratterizzano; questi elementi sono rielaborati dal maestro per accentuare la drammaticità che contraddistingue i suoi lavori, espressione dell'angoscia suscitata dai contemporanei eventi politici e bellici. L'impossibilità di consultare il catalogo della mostra personale di Vedova alla Galleria della Spiga nel 1943, come pure quello relativo alla Mostra di Ivrea del 1963, dedicata agli "Artisti di Corrente", non consentono di accertare se le tele furono esposte a Milano nel 1943 e acquistate da Alberto Della Ragione in questa occasione. Emilio Vedova tornò ad esporre alla Galleria della Spiga nel 1947, in occasione della prima Mostra del Fronte Nuovo delle Arti (cfr. Perlo, 1997).

## TU - CONDIZIONE GIURIDICA E VINCOLI

### ACQ - ACQUISIZIONE

<b>ACQT - Tipo acquisizione</b>	donazione
<b>ACQN - Nome</b>	Della Ragione Alberto
<b>ACQD - Data acquisizione</b>	1969
<b>ACQL - Luogo acquisizione</b>	FI/ Firenze

### CDG - CONDIZIONE GIURIDICA

<b>CDGG - Indicazione generica</b>	proprietà Ente pubblico territoriale
<b>CDGS - Indicazione specifica</b>	Comune di Firenze

## DO - FONTI E DOCUMENTI DI RIFERIMENTO

### FTA - DOCUMENTAZIONE FOTOGRAFICA

<b>FTAX - Genere</b>	documentazione esistente
<b>FTAP - Tipo</b>	fotografia b/n
<b>FTAN - Codice identificativo</b>	F.M.C. 16004

### FTA - DOCUMENTAZIONE FOTOGRAFICA

<b>FTAX - Genere</b>	documentazione esistente
<b>FTAP - Tipo</b>	diapositiva colore
<b>FTAN - Codice identificativo</b>	F.M.C. 16011

**FTA - DOCUMENTAZIONE FOTOGRAFICA****FTAX - Genere** documentazione esistente**FTAP - Tipo** diapositiva colore**FTAN - Codice identificativo** F.M.C. 17276**FTA - DOCUMENTAZIONE FOTOGRAFICA****FTAX - Genere** documentazione allegata**FTAP - Tipo** fotografia digitale**FTAN - Codice identificativo** SSPM FI 547699**FNT - FONTI E DOCUMENTI****FNTP - Tipo** deliberazione**FNTA - Autore** Comune di Firenze**FNTT - Denominazione** Donazione (...) Alberto Della Ragione**FNTD - Data** 1969/11/06**FNTF - Foglio/Carta** fol. 9, n. 116**FNTN - Nome archivio** Archivio Servizio Musei del Comune di Firenze**FNTS - Posizione** 3756**FNTI - Codice identificativo** NR (recupero pregresso)**BIB - BIBLIOGRAFIA****BIBX - Genere** bibliografia specifica**BIBA - Autore** Annitrenta**BIBD - Anno di edizione** 1982**BIBH - Sigla per citazione** 00002337**BIBN - V., pp., nn.** p. 635**BIBI - V., tavv., figg.** p. 149**MST - MOSTRE****MSTT - Titolo** Anni Trenta**MSTL - Luogo** Milano**MSTD - Data** 1982**MST - MOSTRE****MSTT - Titolo** Emilio Vedova**MSTL - Luogo** Venezia**MSTD - Data** 1984**AD - ACCESSO AI DATI****ADS - SPECIFICHE DI ACCESSO AI DATI****ADSP - Profilo di accesso** 1**ADSM - Motivazione** scheda contenente dati liberamente accessibili**CM - COMPILAZIONE****CMP - COMPILAZIONE****CMPD - Data** 1997**CMPN - Nome** Parenti D.**FUR - Funzionario responsabile** Damiani G.**FUR - Funzionario**

<b>responsabile</b>	Lucchesi L.
<b>AGG - AGGIORNAMENTO - REVISIONE</b>	
<b>AGGD - Data</b>	2001
<b>AGGN - Nome</b>	Cammeo P.
<b>AGGF - Funzionario responsabile</b>	NR (recupero pregresso)
<b>AGG - AGGIORNAMENTO - REVISIONE</b>	
<b>AGGD - Data</b>	2006
<b>AGGN - Nome</b>	ARTPAST
<b>AGGF - Funzionario responsabile</b>	NR (recupero pregresso)
<b>AN - ANNOTAZIONI</b>	
<b>OSS - Osservazioni</b>	Cornice moderna in legno, dipinta e dorata, con passepartout e vetro. Opera cartellinata l'11/05/2001