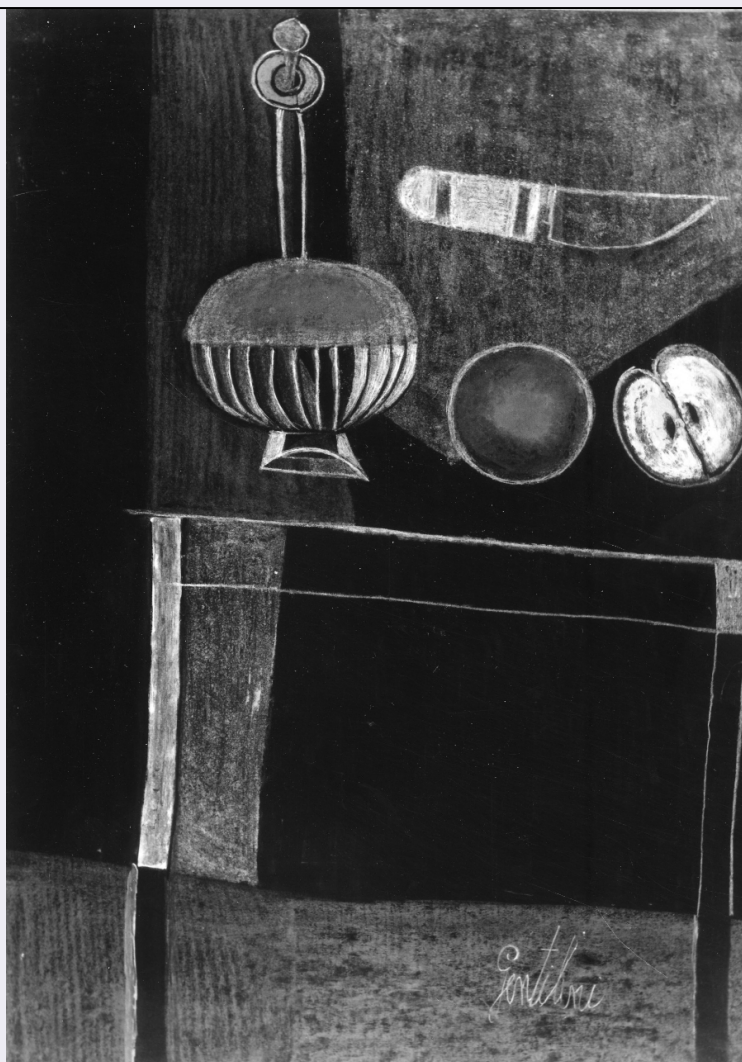


SCHEDA



CD - CODICI

TSK - Tipo Scheda	OA
LIR - Livello ricerca	C
NCT - CODICE UNIVOCO	
NCTR - Codice regione	09
NCTN - Numero catalogo generale	00345947
ESC - Ente schedatore	S17
ECP - Ente competente	S128

OG - OGGETTO

OGT - OGGETTO	
OGTD - Definizione	dipinto
SGT - SOGGETTO	
SGTI - Identificazione	natura morta con frutta
SGTT - Titolo	Oggetti sul tavolo

LC - LOCALIZZAZIONE GEOGRAFICO-AMMINISTRATIVA

PVC - LOCALIZZAZIONE GEOGRAFICO-AMMINISTRATIVA ATTUALE	
PVCS - Stato	ITALIA
PVCR - Regione	Toscana

PVCP - Provincia	FI
PVCC - Comune	Firenze
LDC - COLLOCAZIONE SPECIFICA	
LDCT - Tipologia	palazzo
LDCN - Denominazione attuale	Palazzina di Belvedere
LDCC - Complesso di appartenenza	Forte di Belvedere
LDCU - Indirizzo	NR (recupero pregresso)
LDCM - Denominazione raccolta	Raccolta Alberto Della Ragione e Collezioni del Novecento
LDCS - Specifiche	deposito
UB - UBICAZIONE E DATI PATRIMONIALI	
UBO - Ubicazione originaria	SC
INV - INVENTARIO DI MUSEO O SOPRINTENDENZA	
INVN - Numero	RAC-DR 1969-45/RCN
INVD - Data	1969
LA - ALTRE LOCALIZZAZIONI GEOGRAFICO-AMMINISTRATIVE	
TCL - Tipo di localizzazione	luogo di provenienza
PRV - LOCALIZZAZIONE GEOGRAFICO-AMMINISTRATIVA	
PRVR - Regione	Liguria
PRVP - Provincia	GE
PRVC - Comune	Genova
PRC - COLLOCAZIONE SPECIFICA	
PRCT - Tipologia	casa
PRCQ - Qualificazione	privata
PRCM - Denominazione raccolta	Collezione privata Della Ragione Alberto
PRD - DATA	
PRDI - Data ingresso	1969/ ante
PRDU - Data uscita	1969
LA - ALTRE LOCALIZZAZIONI GEOGRAFICO-AMMINISTRATIVE	
TCL - Tipo di localizzazione	luogo di esposizione
PRV - LOCALIZZAZIONE GEOGRAFICO-AMMINISTRATIVA	
PRVR - Regione	Toscana
PRVP - Provincia	FI
PRVC - Comune	Firenze
PRC - COLLOCAZIONE SPECIFICA	
PRCT - Tipologia	palazzo
PRCQ - Qualificazione	privato
PRCD - Denominazione	Palazzo Bombicci
PRCM - Denominazione raccolta	Raccolta Alberto Della Ragione Alberto

PRCS - Specifiche	sala XIV
PRD - DATA	
PRDI - Data ingresso	1970
PRDU - Data uscita	2001
LA - ALTRE LOCALIZZAZIONI GEOGRAFICO-AMMINISTRATIVE	
TCL - Tipo di localizzazione	luogo di deposito
PRV - LOCALIZZAZIONE GEOGRAFICO-AMMINISTRATIVA	
PRVR - Regione	Toscana
PRVP - Provincia	FI
PRVC - Comune	Firenze
PRC - COLLOCAZIONE SPECIFICA	
PRCT - Tipologia	convento
PRCQ - Qualificazione	oblato ospitaliere
PRCD - Denominazione	Convento delle Oblate (ex)
PRCC - Complesso monumentale di appartenenza	Convento delle Oblate
PRCM - Denominazione raccolta	Raccolta Alberto Della Ragione e Collezioni del Novecento
PRCS - Specifiche	primo piano, deposito
PRD - DATA	
PRDI - Data ingresso	2001
PRDU - Data uscita	2005
DT - CRONOLOGIA	
DTZ - CRONOLOGIA GENERICA	
DTZG - Secolo	sec. XX
DTS - CRONOLOGIA SPECIFICA	
DTSI - Da	1956
DTSF - A	1956
DTM - Motivazione cronologia	bibliografia
AU - DEFINIZIONE CULTURALE	
AUT - AUTORE	
AUTR - Riferimento all'intervento	esecutore
AUTM - Motivazione dell'attribuzione	firma
AUTN - Nome scelto	Gentilini Franco
AUTA - Dati anagrafici	1909/ 1981
AUTH - Sigla per citazione	00003384
MT - DATI TECNICI	
MTC - Materia e tecnica	tela/ pittura a olio
MTC - Materia e tecnica	sabbia
MIS - MISURE	
MISA - Altezza	68

MISL - Larghezza	48
CO - CONSERVAZIONE	
STC - STATO DI CONSERVAZIONE	
STCC - Stato di conservazione	buono
DA - DATI ANALITICI	
DES - DESCRIZIONE	
DESO - Indicazioni sull'oggetto	NR (recupero pregresso)
DESI - Codifica Iconclass	41 C 38 : 41 A 77 4 : 41 C 31 1 : 25 G 21 (apples)
DESS - Indicazioni sul soggetto	Mobilia: tavolo. Oggetti: bottiglia; coltello. Frutti: mele.
ISR - ISCRIZIONI	
ISRC - Classe di appartenenza	documentaria
ISRS - Tecnica di scrittura	a pennello
ISRT - Tipo di caratteri	corsivo
ISRP - Posizione	in basso a destra
ISRI - Trascrizione	Gentilini
ISR - ISCRIZIONI	
ISRC - Classe di appartenenza	documentaria
ISRS - Tecnica di scrittura	a penna/ a stampa
ISRT - Tipo di caratteri	lettere capitali
ISRP - Posizione	retro telaio su cartellino in alto a destra
ISRI - Trascrizione	COMUNE DI FIRENZE N. 45 / Collezione "Della Ragione" / Autore: GENTILINI/ Titolo: OGGETTI SUL TAVOLO / Tecnica: OLIO SU TELA / Dimensioni: 70 x 50
ISR - ISCRIZIONI	
ISRC - Classe di appartenenza	documentaria
ISRS - Tecnica di scrittura	a matita
ISRT - Tipo di caratteri	numeri arabi
ISRP - Posizione	retro telaio in alto al centro
ISRI - Trascrizione	10350
ISR - ISCRIZIONI	
ISRC - Classe di appartenenza	documentaria
ISRS - Tecnica di scrittura	a pennello
ISRT - Tipo di caratteri	numeri arabi
ISRP - Posizione	retro al centro
ISRI - Trascrizione	6/
ISR - ISCRIZIONI	
ISRC - Classe di appartenenza	documentaria

ISRS - Tecnica di scrittura	a penna
ISRT - Tipo di caratteri	numeri arabi
ISRP - Posizione	retro telaio su cartellino in basso a sinistra
ISRI - Trascrizione	11

STM - STEMMI, EMBLEMI, MARCHI

STMC - Classe di appartenenza	timbro
STMP - Posizione	retro telaio al centro
STMD - Descrizione	CHIURAZZI (...) ROMA

NSC - Notizie storico-critiche

Le nature morte di Gentilini si pongono sul confine tra realismo e astrattismo: le forme, costruite graficamente, rappresentano oggetti reali, spesso ricorrenti (come questi qui presenti: la mela spaccata a metà, il coltello, la bottiglia), che sembrano però vagare sospesi in uno spazio privo di gravità. Il tavolo su cui dovrebbero poggiare assume valori astratti di forme geometriche piene e vuote, così come accade per le superfici dello sfondo. I valori cromatici, grazie all'uso di impasti di sabbia e olii, acquistano toni particolari, privi di effetti luminosi, modulati con raffinate gradazioni di viola, grigi, bruni, chiari. L'atmosfera è irreale, fantastica e ironica allo stesso tempo, con un ricordo delle tarde nature morte di Braque.

TU - CONDIZIONE GIURIDICA E VINCOLI

ACQ - ACQUISIZIONE

ACQT - Tipo acquisizione	donazione
ACQN - Nome	Della Ragione Alberto
ACQD - Data acquisizione	1969
ACQL - Luogo acquisizione	FI/ Firenze

CDG - CONDIZIONE GIURIDICA

CDGG - Indicazione generica	proprietà Ente pubblico territoriale
CDGS - Indicazione specifica	Comune di Firenze

DO - FONTI E DOCUMENTI DI RIFERIMENTO

FTA - DOCUMENTAZIONE FOTOGRAFICA

FTAX - Genere	documentazione esistente
FTAP - Tipo	fotografia b/n
FTAN - Codice identificativo	F.M.C. 17825

FTA - DOCUMENTAZIONE FOTOGRAFICA

FTAX - Genere	documentazione allegata
FTAP - Tipo	fotografia b/n
FTAN - Codice identificativo	SSPM FI 547524

FNT - FONTI E DOCUMENTI

FNTP - Tipo	deliberazione
FNTA - Autore	Comune di Firenze
FNTT - Denominazione	Donazione (...) Alberto Della Ragione
FNTD - Data	1969/11/06
FNTF - Foglio/Carta	fol. 5, n. 45

FNTN - Nome archivio	Archivio Servizio Musei del Comune di Firenze
FNTS - Posizione	3756
FNTI - Codice identificativo	NR (recupero pregresso)
BIB - BIBLIOGRAFIA	
BIBX - Genere	bibliografia specifica
BIBA - Autore	Raccolta Alberto
BIBD - Anno di edizione	1970
BIBH - Sigla per citazione	00002445
BIBN - V., pp., nn.	pp. LV, 202
BIBI - V., tavv., figg.	fig. 203
BIB - BIBLIOGRAFIA	
BIBX - Genere	bibliografia specifica
BIBA - Autore	Raccolta d'arte
BIBD - Anno di edizione	1987
BIBH - Sigla per citazione	00002583
BIBN - V., pp., nn.	p. 26
BIB - BIBLIOGRAFIA	
BIBX - Genere	bibliografia di confronto
BIBA - Autore	Ballo G.
BIBD - Anno di edizione	1958
BIBH - Sigla per citazione	00002354
BIBN - V., pp., nn.	p. 20
BIBI - V., tavv., figg.	tavv. I, IV, VI, XVI
BIB - BIBLIOGRAFIA	
BIBX - Genere	bibliografia di confronto
BIBA - Autore	Valsecchi M.
BIBD - Anno di edizione	1966
BIBH - Sigla per citazione	00002551
BIBI - V., tavv., figg.	tavv. 34-47
AD - ACCESSO AI DATI	
ADS - SPECIFICHE DI ACCESSO AI DATI	
ADSP - Profilo di accesso	1
ADSM - Motivazione	scheda contenente dati liberamente accessibili
CM - COMPILAZIONE	
CMP - COMPILAZIONE	
CMPD - Data	1997
CMPN - Nome	Faggella C.
FUR - Funzionario responsabile	Damiani G.
FUR - Funzionario responsabile	Lucchesi L.
AGG - AGGIORNAMENTO - REVISIONE	
AGGD - Data	2001

AGGN - Nome	Cammeo P.
AGGF - Funzionario responsabile	NR (recupero pregresso)
AGG - AGGIORNAMENTO - REVISIONE	
AGGD - Data	2006
AGGN - Nome	ARTPAST
AGGF - Funzionario responsabile	NR (recupero pregresso)
AN - ANNOTAZIONI	
OSS - Osservazioni	Cornice moderna in legno, dipinta e dorata, con passepartout e vetro. Opera cartellinata l'11/05/2001