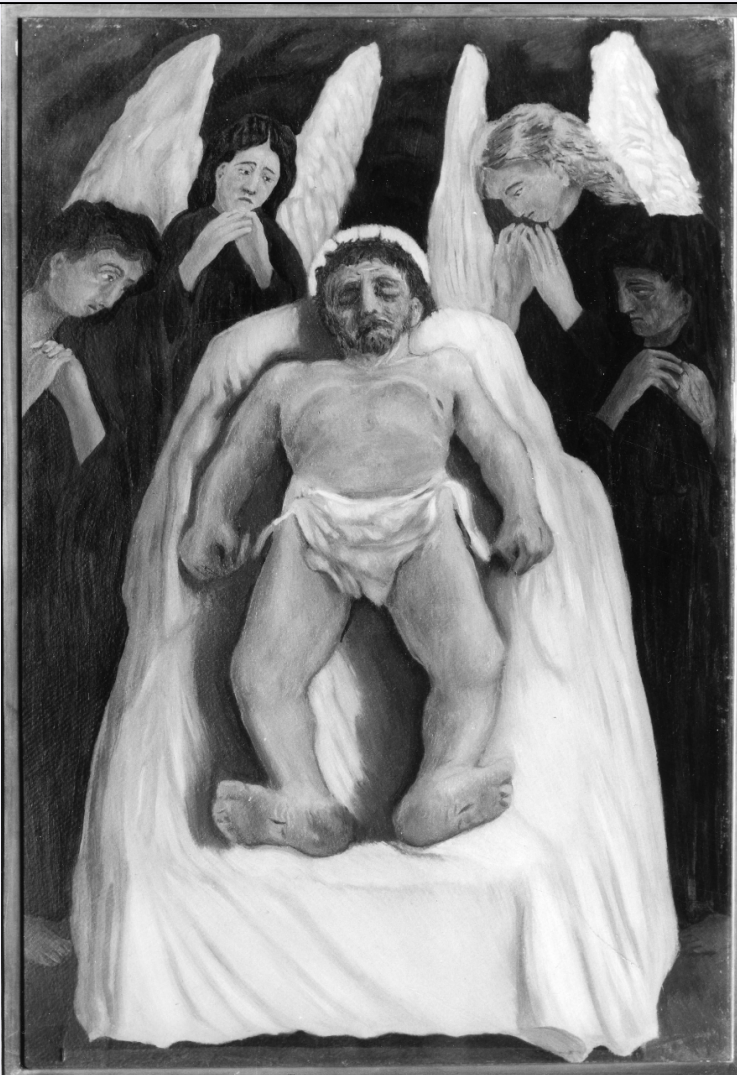


SCHEDA



CD - CODICI

TSK - Tipo Scheda	OA
LIR - Livello ricerca	C
NCT - CODICE UNIVOCO	
NCTR - Codice regione	09
NCTN - Numero catalogo generale	00345948
ESC - Ente schedatore	S17
ECP - Ente competente	S128

OG - OGGETTO

OGT - OGGETTO

OGTD - Definizione dipinto

SGT - SOGGETTO

SGTI - Identificazione compianto sul Cristo morto

SGTT - Titolo Il Deposto

LC - LOCALIZZAZIONE GEOGRAFICO-AMMINISTRATIVA

PVC - LOCALIZZAZIONE GEOGRAFICO-AMMINISTRATIVA ATTUALE

PVCS - Stato ITALIA

PVCR - Regione	Toscana
PVCP - Provincia	FI
PVCC - Comune	Firenze
LDC - COLLOCAZIONE SPECIFICA	
LDCT - Tipologia	palazzo
LDCN - Denominazione attuale	Palazzina di Belvedere
LDCC - Complesso di appartenenza	Forte di Belvedere
LDCU - Indirizzo	NR (recupero pregresso)
LDCM - Denominazione raccolta	Raccolta Alberto Della Ragione e Collezioni del Novecento
LDCS - Specifiche	deposito
UB - UBICAZIONE E DATI PATRIMONIALI	
UBO - Ubicazione originaria	SC
INV - INVENTARIO DI MUSEO O SOPRINTENDENZA	
INVN - Numero	RAC-DR 1969-173/RCN
INVD - Data	1969
LA - ALTRE LOCALIZZAZIONI GEOGRAFICO-AMMINISTRATIVE	
TCL - Tipo di localizzazione	luogo di provenienza
PRV - LOCALIZZAZIONE GEOGRAFICO-AMMINISTRATIVA	
PRVR - Regione	Liguria
PRVP - Provincia	GE
PRVC - Comune	Genova
PRC - COLLOCAZIONE SPECIFICA	
PRCT - Tipologia	casa
PRCQ - Qualificazione	privata
PRCM - Denominazione raccolta	Collezione privata Della Ragione Alberto
PRD - DATA	
PRDI - Data ingresso	1969/ ante
PRDU - Data uscita	1969
LA - ALTRE LOCALIZZAZIONI GEOGRAFICO-AMMINISTRATIVE	
TCL - Tipo di localizzazione	luogo di esposizione
PRV - LOCALIZZAZIONE GEOGRAFICO-AMMINISTRATIVA	
PRVR - Regione	Toscana
PRVP - Provincia	FI
PRVC - Comune	Firenze
PRC - COLLOCAZIONE SPECIFICA	
PRCT - Tipologia	palazzo
PRCQ - Qualificazione	privato
PRCD - Denominazione	Palazzo Bombicci
PRCM - Denominazione raccolta	Raccolta Alberto Della Ragione Alberto

PRCS - Specifiche	sala VIII
PRD - DATA	
PRDI - Data ingresso	1970
PRDU - Data uscita	2001
LA - ALTRE LOCALIZZAZIONI GEOGRAFICO-AMMINISTRATIVE	
TCL - Tipo di localizzazione	luogo di deposito
PRV - LOCALIZZAZIONE GEOGRAFICO-AMMINISTRATIVA	
PRVR - Regione	Toscana
PRVP - Provincia	FI
PRVC - Comune	Firenze
PRC - COLLOCAZIONE SPECIFICA	
PRCT - Tipologia	convento
PRCQ - Qualificazione	oblate ospitaliere
PRCD - Denominazione	Convento delle Oblate (ex)
PRCC - Complesso monumentale di appartenenza	Convento delle Oblate
PRCM - Denominazione raccolta	Raccolta Alberto Della Ragione e Collezioni del Novecento
PRCS - Specifiche	primo piano, deposito
PRD - DATA	
PRDI - Data ingresso	2001
PRDU - Data uscita	2005
DT - CRONOLOGIA	
DTZ - CRONOLOGIA GENERICA	
DTZG - Secolo	sec. XX
DTS - CRONOLOGIA SPECIFICA	
DTSI - Da	1929
DTSF - A	1929
DTM - Motivazione cronologia	bibliografia
AU - DEFINIZIONE CULTURALE	
AUT - AUTORE	
AUTR - Riferimento all'intervento	esecutore
AUTM - Motivazione dell'attribuzione	bibliografia
AUTN - Nome scelto	Garbari Tullio
AUTA - Dati anagrafici	1892/ 1931
AUTH - Sigla per citazione	00003383
MT - DATI TECNICI	
MTC - Materia e tecnica	cartone/ pittura a olio
MIS - MISURE	
MISA - Altezza	53
MISL - Larghezza	34

CO - CONSERVAZIONE**STC - STATO DI CONSERVAZIONE**

STCC - Stato di conservazione	buono
--------------------------------------	-------

DA - DATI ANALITICI**DES - DESCRIZIONE**

DESO - Indicazioni sull'oggetto	NR (recupero pregresso)
DESI - Codifica Iconclass	73 D 72 1 (+ 3)
DESS - Indicazioni sul soggetto	Personaggi: Cristo; Madonna; Maria Maddalena. Figure: angeli. Oggetti: lenzuolo.

ISR - ISCRIZIONI

ISRC - Classe di appartenenza	documentaria
ISRS - Tecnica di scrittura	a penna/ a stampa
ISRT - Tipo di caratteri	lettere capitali
ISRP - Posizione	retro su cartellino in basso a destra
ISRI - Trascrizione	COMUNE DI FIRENZE N. 173 / Collezione "Della Ragione" / Autore: GARBARI / Titolo: IL DEPOSITO / Tecnica: OLIO SU CARTONE / Dimensioni: 49 x 35

ISR - ISCRIZIONI

ISRC - Classe di appartenenza	documentaria
ISRS - Tecnica di scrittura	a penna
ISRT - Tipo di caratteri	corsivo
ISRP - Posizione	retro su cartellino in alto a sinistra
ISRI - Trascrizione	Il Deposito / 1929

ISR - ISCRIZIONI

ISRC - Classe di appartenenza	documentaria
ISRS - Tecnica di scrittura	a penna
ISRT - Tipo di caratteri	corsivo
ISRP - Posizione	retro in alto
ISRI - Trascrizione	Tullio Garbari (...) 1929

ISR - ISCRIZIONI

ISRC - Classe di appartenenza	documentaria
ISRS - Tecnica di scrittura	a matita
ISRT - Tipo di caratteri	corsivo
ISRP - Posizione	retro al centro
ISRI - Trascrizione	nero

ISR - ISCRIZIONI

ISRC - Classe di appartenenza	documentaria
ISRS - Tecnica di scrittura	a penna/ a stampa

ISRT - Tipo di caratteri	corsivo
ISRP - Posizione	retro su cartellino a sinistra
ISRI - Trascrizione	Galleria "Genova" / n. 1082 / Titolo dell'opera / Il Deposto / Autore / Tullio Garbari
ISR - ISCRIZIONI	
ISRC - Classe di appartenenza	documentaria
ISRS - Tecnica di scrittura	a penna/ a stampa
ISRT - Tipo di caratteri	corsivo
ISRP - Posizione	retro su cartellino in alto a sinistra
ISRI - Trascrizione	GALLERIA DEL MILIONE / VIA BRERA 21 - MILANO 82542 / N. 98 / Autore Garbari T. / data 1929
ISR - ISCRIZIONI	
ISRC - Classe di appartenenza	documentaria
ISRS - Tecnica di scrittura	a stampa/ dattiloscrittura
ISRT - Tipo di caratteri	lettere capitali
ISRP - Posizione	retro su cartellino in alto al centro
ISRI - Trascrizione	8ª BIENNALE NAZIONALE D'ARTE / SACRA CONTEMPORANEA / PREMIO FEDERICO MOTTA EDITORE / ANTONIANO BOLOGNA, VIA GUINIZELLI 3 - TEL. 346756 / Cognome GARBARI / Nome TULLIO / Titolo dell'opera DEPOSIZIONE / Prezzo
STM - STEMMI, EMBLEMI, MARCHI	
STMC - Classe di appartenenza	timbro
STMQ - Qualificazione	amministrativo
STMI - Identificazione	Comune di Firenze
STMP - Posizione	retro in basso a destra
STMD - Descrizione	COMUNE DI FIRENZE (...)
NSC - Notizie storico-critiche	Il complesso e breve percorso artistico di Garbari comprende un' interruzione durata a lungo, circa dieci anni, da cui scaturì nel 1927 una pittura sofferta dai toni umani e religiosi insieme. L'alta drammaticità di quest'opera si esprime nella scelta di toni cromatici fortemente a contrasto: il nero del fondo che assorbe anche le figure dei dolenti e la luce del tono chiaro scelto simbolicamente per il Deposto. Anche il rosso granato della veste di un angelo va visto probabilmente come un simbolo del sangue di Cristo. Come riportato dall'iscrizione sul retro il dipinto ha partecipato ad una esposizione alla Galleria del Milione di Milano; nell'iscrizione non è specificata la data, ma penso possa trattarsi della mostra postuma dedicata a Garbari nel 1936.
TU - CONDIZIONE GIURIDICA E VINCOLI	
ACQ - ACQUISIZIONE	
ACQT - Tipo acquisizione	donazione
ACQN - Nome	Della Ragione Alberto
ACQD - Data acquisizione	1969
ACQL - Luogo acquisizione	FI/ Firenze

CDG - CONDIZIONE GIURIDICA

CDGG - Indicazione generica	proprietà Ente pubblico territoriale
CDGS - Indicazione specifica	Comune di Firenze

DO - FONTI E DOCUMENTI DI RIFERIMENTO**FTA - DOCUMENTAZIONE FOTOGRAFICA**

FTAX - Genere	documentazione esistente
FTAP - Tipo	fotografia b/n
FTAN - Codice identificativo	F.M.C. 17882

FTA - DOCUMENTAZIONE FOTOGRAFICA

FTAX - Genere	documentazione allegata
FTAP - Tipo	fotografia b/n
FTAN - Codice identificativo	SSPM FI 547523

FNT - FONTI E DOCUMENTI

FNTP - Tipo	deliberazione
FNTA - Autore	Comune di Firenze
FNTT - Denominazione	Donazione (...) Alberto Della Ragione
FNTD - Data	1969/11/06
FNTF - Foglio/Carta	fol. 11, n. 173
FNTN - Nome archivio	Archivio Servizio Musei del Comune di Firenze
FNTS - Posizione	3756
FNTI - Codice identificativo	NR (recupero pregresso)

BIB - BIBLIOGRAFIA

BIBX - Genere	bibliografia specifica
BIBA - Autore	Raccolta Alberto
BIBD - Anno di edizione	1970
BIBH - Sigla per citazione	00002445
BIBN - V., pp., nn.	pp. IL, 22
BIBI - V., tavv., figg.	fig. 23

BIB - BIBLIOGRAFIA

BIBX - Genere	bibliografia specifica
BIBA - Autore	Raccolta d'arte
BIBD - Anno di edizione	1987
BIBH - Sigla per citazione	00002583
BIBN - V., pp., nn.	p. 46

BIB - BIBLIOGRAFIA

BIBX - Genere	bibliografia di confronto
BIBA - Autore	Garbari sacro
BIBD - Anno di edizione	1980
BIBH - Sigla per citazione	00002422
BIBN - V., pp., nn.	s.p.

MST - MOSTRE

MSTT - Titolo	VIII Biennale Nazionale d'arte sacra contemporanea
MSTL - Luogo	Bologna
MSTD - Data	1968
MST - MOSTRE	
MSTT - Titolo	Gli anni del Premio Bergamo
MSTL - Luogo	Bergamo
MSTD - Data	1993/ 1994
AD - ACCESSO AI DATI	
ADS - SPECIFICHE DI ACCESSO AI DATI	
ADSP - Profilo di accesso	1
ADSM - Motivazione	scheda contenente dati liberamente accessibili
CM - COMPILAZIONE	
CMP - COMPILAZIONE	
CMPD - Data	1997
CMPN - Nome	Faggella C.
FUR - Funzionario responsabile	Damiani G.
FUR - Funzionario responsabile	Lucchesi L.
AGG - AGGIORNAMENTO - REVISIONE	
AGGD - Data	2001
AGGN - Nome	Cammeo P.
AGGF - Funzionario responsabile	NR (recupero pregresso)
AGG - AGGIORNAMENTO - REVISIONE	
AGGD - Data	2006
AGGN - Nome	ARTPAST
AGGF - Funzionario responsabile	NR (recupero pregresso)
AN - ANNOTAZIONI	
OSS - Osservazioni	Cornice originale. Opera cartellinata l'11/05/2001