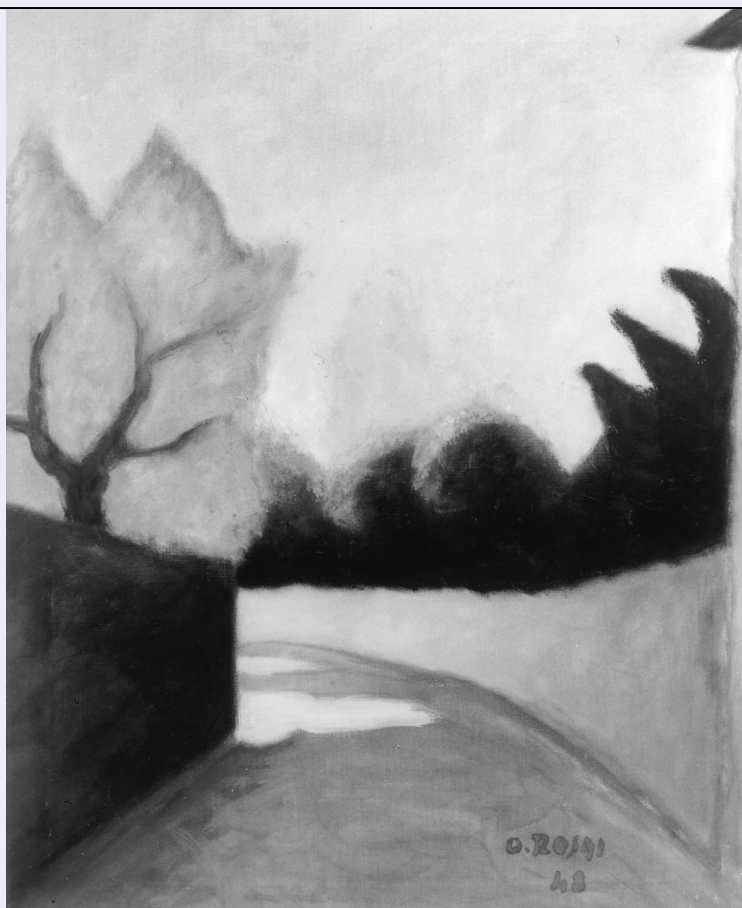


SCHEDA



CD - CODICI

TSK - Tipo Scheda OA

LIR - Livello ricerca C

NCT - CODICE UNIVOCO

NCTR - Codice regione 09

NCTN - Numero catalogo generale 00345967

ESC - Ente schedatore S17

ECP - Ente competente S128

OG - OGGETTO

OGT - OGGETTO

OGTD - Definizione dipinto

SGT - SOGGETTO

SGTI - Identificazione veduta di via S. Leonardo a Firenze

SGTT - Titolo Via S. Leonardo di notte

LC - LOCALIZZAZIONE GEOGRAFICO-AMMINISTRATIVA

PVC - LOCALIZZAZIONE GEOGRAFICO-AMMINISTRATIVA ATTUALE

PVCS - Stato ITALIA

PVCR - Regione Toscana

PVCP - Provincia FI

PVCC - Comune Firenze

LDC - COLLOCAZIONE SPECIFICA

LDCT - Tipologia	palazzo
LDCN - Denominazione attuale	Palazzina di Belvedere
LDCC - Complesso di appartenenza	Forte di Belvedere
LDCU - Indirizzo	NR (recupero pregresso)
LDCM - Denominazione raccolta	Raccolta Alberto Della Ragione e Collezioni del Novecento
LDCS - Specifiche	deposito
UB - UBICAZIONE E DATI PATRIMONIALI	
UBO - Ubicazione originaria	SC
INV - INVENTARIO DI MUSEO O SOPRINTENDENZA	
INVN - Numero	RAC-DR 1969-22/RCN
INVD - Data	1969
LA - ALTRE LOCALIZZAZIONI GEOGRAFICO-AMMINISTRATIVE	
TCL - Tipo di localizzazione	luogo di provenienza
PRV - LOCALIZZAZIONE GEOGRAFICO-AMMINISTRATIVA	
PRVR - Regione	Liguria
PRVP - Provincia	GE
PRVC - Comune	Genova
PRC - COLLOCAZIONE SPECIFICA	
PRCT - Tipologia	casa
PRCQ - Qualificazione	privata
PRCM - Denominazione raccolta	Collezione privata Della Ragione Alberto
PRD - DATA	
PRDI - Data ingresso	1948/ post
PRDU - Data uscita	1969
LA - ALTRE LOCALIZZAZIONI GEOGRAFICO-AMMINISTRATIVE	
TCL - Tipo di localizzazione	luogo di esposizione
PRV - LOCALIZZAZIONE GEOGRAFICO-AMMINISTRATIVA	
PRVR - Regione	Toscana
PRVP - Provincia	FI
PRVC - Comune	Firenze
PRC - COLLOCAZIONE SPECIFICA	
PRCT - Tipologia	palazzo
PRCQ - Qualificazione	privato
PRCD - Denominazione	Palazzo Bombicci
PRCM - Denominazione raccolta	Raccolta Alberto Della Ragione Alberto
PRCS - Specifiche	sala III
PRD - DATA	
PRDI - Data ingresso	1970
PRDU - Data uscita	2001

LA - ALTRE LOCALIZZAZIONI GEOGRAFICO-AMMINISTRATIVE

TCL - Tipo di localizzazione	luogo di deposito
-------------------------------------	-------------------

PRV - LOCALIZZAZIONE GEOGRAFICO-AMMINISTRATIVA

PRVR - Regione	Toscana
-----------------------	---------

PRVP - Provincia	FI
-------------------------	----

PRVC - Comune	Firenze
----------------------	---------

PRC - COLLOCAZIONE SPECIFICA

PRCT - Tipologia	convento
-------------------------	----------

PRCQ - Qualificazione	oblate ospitaliere
------------------------------	--------------------

PRCD - Denominazione	Convento delle Oblate (ex)
-----------------------------	----------------------------

PRCC - Complesso monumentale di appartenenza	Convento delle Oblate
---	-----------------------

PRCM - Denominazione raccolta	Raccolta Alberto Della Ragione e Collezioni del Novecento
--------------------------------------	---

PRCS - Specifiche	primo piano, deposito
--------------------------	-----------------------

PRD - DATA

PRDI - Data ingresso	2001
-----------------------------	------

PRDU - Data uscita	2005
---------------------------	------

DT - CRONOLOGIA**DTZ - CRONOLOGIA GENERICA**

DTZG - Secolo	sec. XX
----------------------	---------

DTS - CRONOLOGIA SPECIFICA

DTSI - Da	1948
------------------	------

DTSF - A	1948
-----------------	------

DTM - Motivazione cronologia	data
-------------------------------------	------

DTM - Motivazione cronologia	analisi stilistica
-------------------------------------	--------------------

AU - DEFINIZIONE CULTURALE**AUT - AUTORE**

AUTM - Motivazione dell'attribuzione	firma
---	-------

AUTM - Motivazione dell'attribuzione	analisi stilistica
---	--------------------

AUTN - Nome scelto	Rosai Ottone
---------------------------	--------------

AUTA - Dati anagrafici	1895/ 1957
-------------------------------	------------

AUTH - Sigla per citazione	00003202
-----------------------------------	----------

MT - DATI TECNICI

MTC - Materia e tecnica	tela/ pittura a olio
--------------------------------	----------------------

MIS - MISURE

MISA - Altezza	55
-----------------------	----

MISL - Larghezza	45
-------------------------	----

CO - CONSERVAZIONE**STC - STATO DI CONSERVAZIONE**

STCC - Stato di	
------------------------	--

conservazione	mediocre
STCS - Indicazioni specifiche	pittura sottile stesa su una tela finissima
RS - RESTAURI	
RST - RESTAURI	
RSTD - Data	1998
RSTE - Ente responsabile	SBAS FI
RSTN - Nome operatore	Lari S.
RSTR - Ente finanziatore	Comune di Firenze
DA - DATI ANALITICI	
DES - DESCRIZIONE	
DESO - Indicazioni sull'oggetto	NR (recupero pregresso)
DESI - Codifica Iconclass	25 I 14 3
DESS - Indicazioni sul soggetto	Vedute: Firenze: via S. Leonardo. Architetture: case. Vegetali: alberi. Elementi architettonici: muro. Fenomeni naturali: notte.
ISR - ISCRIZIONI	
ISRC - Classe di appartenenza	documentaria
ISRS - Tecnica di scrittura	a pennello
ISRT - Tipo di caratteri	lettere capitali/ numeri arabi
ISRP - Posizione	in basso a destra
ISRI - Trascrizione	O.(ttone) Rosai / 48
ISR - ISCRIZIONI	
ISRC - Classe di appartenenza	documentaria
ISRS - Tecnica di scrittura	a penna/ a stampa
ISRT - Tipo di caratteri	lettere capitali
ISRP - Posizione	retro telaio su cartellino in alto a sinistra
ISRI - Trascrizione	COMUNE DI FIRENZE N. 22 / Collezione "Della Ragione" / Autore: ROSAI / Titolo: VIA S. LEONARDO DI NOTTE (1948) / Tecnica: OLIO SU TELA / Dimensioni: 55 x 45
ISR - ISCRIZIONI	
ISRC - Classe di appartenenza	documentaria
ISRS - Tecnica di scrittura	a matita
ISRT - Tipo di caratteri	corsivo
ISRP - Posizione	retro telaio in basso al centro
ISRI - Trascrizione	tela N.
	<p>Probabilmente insieme al quadro "Via San Leonardo di giorno" Alberto Della Ragione acquistò da Rosai anche questa "Via San Leonardo di notte". La strada nella quale dal 1933 il pittore viveva e lavorava. L'amicizia fra Rosai e Della Ragione doveva risalire ai tempi della prima mostra del 1937 a Genova organizzata dall'amico comune Stefano Cairola alla sua Galleria Genova. Della Ragione acquistò subito dei quadri del pittore fiorentino iniziando anche una</p>

NSC - Notizie storico-critiche

corrispondenza. Il 22 febbraio 1938 Rosai scriveva all'ingegnere genovese dicendo: "Il suo nome suona ad esempio in molte conversazioni. Anche a Feroldi parlai molto di lei ed anzi lo citai per il suo modo di collezionare e cioè dell'avere di ogni artista molte cose e Feroldi per tutta risposta pare voglia fare come lei. Vede dunque che Ella è il maestro dei Collezionisti seri e con tutto il diritto. (...) Io le posso assicurare che dal giorno che la conobbi non ho cessato un istante di pensarla e di volerle bene. Nel mio intimo lavoro e cioè in tutto quello dopo Genova vi si riflette certamente il senso di riconoscimento e d'affetto che le porto (in "O. Rosai", 1987, pp. 237-238). Per confronti stilistici e bibliografici si rimanda al Catalogo O. Rosai, 1995.

TU - CONDIZIONE GIURIDICA E VINCOLI**ACQ - ACQUISIZIONE**

ACQT - Tipo acquisizione	donazione
ACQN - Nome	Della Ragione Alberto
ACQD - Data acquisizione	1969
ACQL - Luogo acquisizione	FI/ Firenze

CDG - CONDIZIONE GIURIDICA

CDGG - Indicazione generica	proprietà Ente pubblico territoriale
CDGS - Indicazione specifica	Comune di Firenze

DO - FONTI E DOCUMENTI DI RIFERIMENTO**FTA - DOCUMENTAZIONE FOTOGRAFICA**

FTAX - Genere	documentazione esistente
FTAP - Tipo	fotografia b/n
FTAN - Codice identificativo	F.M.C. 17832

FTA - DOCUMENTAZIONE FOTOGRAFICA

FTAX - Genere	documentazione allegata
FTAP - Tipo	fotografia b/n
FTAN - Codice identificativo	SSPM FI 547620

FNT - FONTI E DOCUMENTI

FNTP - Tipo	deliberazione
FNTA - Autore	Comune di Firenze
FNTT - Denominazione	Donazione (...) Alberto Della Ragione
FNTD - Data	1969/11/06
FNTF - Foglio/Carta	fol. 22, n. 5
FNTN - Nome archivio	Archivio Servizio Musei del Comune di Firenze
FNTS - Posizione	3756
FNTI - Codice identificativo	NR (recupero pregresso)

BIB - BIBLIOGRAFIA

BIBX - Genere	bibliografia specifica
BIBA - Autore	Raccolta Alberto
BIBD - Anno di edizione	1970
BIBH - Sigla per citazione	00002445

BIBN - V., pp., nn.	pp. L, 143
BIBI - V., tavv., figg.	fig. 144
BIB - BIBLIOGRAFIA	
BIBX - Genere	bibliografia specifica
BIBA - Autore	Raccolta d'arte
BIBD - Anno di edizione	1987
BIBH - Sigla per citazione	00002583
BIBN - V., pp., nn.	p. 31
BIB - BIBLIOGRAFIA	
BIBX - Genere	bibliografia di confronto
BIBA - Autore	Ottone Rosai
BIBD - Anno di edizione	1987
BIBH - Sigla per citazione	00002488
BIBN - V., pp., nn.	pp. 237-238
BIB - BIBLIOGRAFIA	
BIBX - Genere	bibliografia di confronto
BIBA - Autore	Ottone Rosai
BIBD - Anno di edizione	1995
BIBH - Sigla per citazione	00002489
AD - ACCESSO AI DATI	
ADS - SPECIFICHE DI ACCESSO AI DATI	
ADSP - Profilo di accesso	1
ADSM - Motivazione	scheda contenente dati liberamente accessibili
CM - COMPILAZIONE	
CMP - COMPILAZIONE	
CMPD - Data	1998
CMPN - Nome	Cammeo P.
FUR - Funzionario responsabile	Damiani G.
FUR - Funzionario responsabile	Lucchesi L.
AGG - AGGIORNAMENTO - REVISIONE	
AGGD - Data	2001
AGGN - Nome	Cammeo P.
AGGF - Funzionario responsabile	NR (recupero pregresso)
AGG - AGGIORNAMENTO - REVISIONE	
AGGD - Data	2006
AGGN - Nome	ARTPAST
AGGF - Funzionario responsabile	NR (recupero pregresso)
AN - ANNOTAZIONI	
	Cornice moderna a cassetta con listello in legno sagomato dipinto, passepartout concavo dipinto. Opera cartellinata l' 11/05/2001. Scheda

