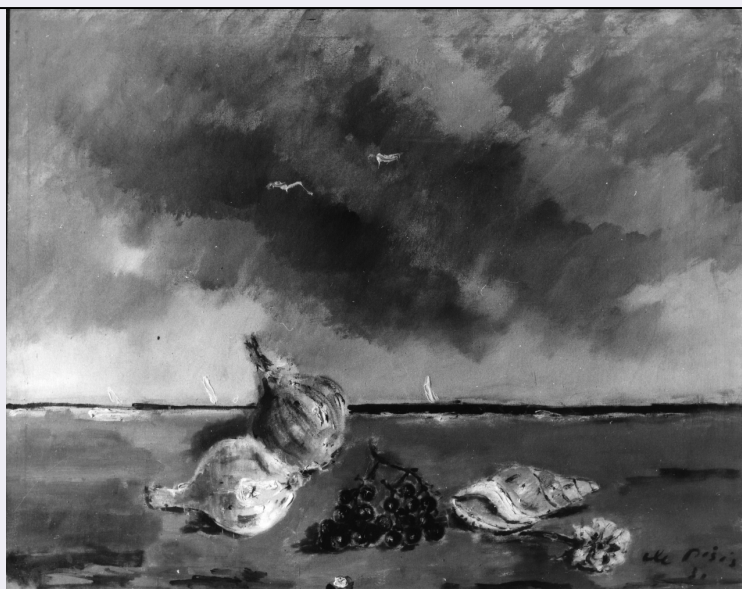


SCHEDA



CD - CODICI

TSK - Tipo Scheda OA

LIR - Livello ricerca C

NCT - CODICE UNIVOCO

NCTR - Codice regione 09

NCTN - Numero catalogo generale 00345974

ESC - Ente schedatore S17

ECP - Ente competente S128

OG - OGGETTO

OGT - OGGETTO

OGTD - Definizione dipinto

SGT - SOGGETTO

SGTI - Identificazione marina con natura morta

SGTT - Titolo Natura morta marina/ Natura morta sulla spiaggia

LC - LOCALIZZAZIONE GEOGRAFICO-AMMINISTRATIVA

PVC - LOCALIZZAZIONE GEOGRAFICO-AMMINISTRATIVA ATTUALE

PVCS - Stato ITALIA

PVCR - Regione Toscana

PVCP - Provincia FI

PVCC - Comune Firenze

LDC - COLLOCAZIONE SPECIFICA

LDCT - Tipologia palazzo

LDCN - Denominazione attuale Palazzina di Belvedere

LDCC - Complesso di appartenenza Forte di Belvedere

LDCU - Indirizzo NR (recupero pregresso)

LDCM - Denominazione

raccolta	Raccolta Alberto Della Ragione e Collezioni del Novecento
LDCS - Specifiche	deposito
UB - UBICAZIONE E DATI PATRIMONIALI	
UBO - Ubicazione originaria	SC
INV - INVENTARIO DI MUSEO O SOPRINTENDENZA	
INVN - Numero	RAC-DR 1969-13/RCN
INVD - Data	1969
LA - ALTRE LOCALIZZAZIONI GEOGRAFICO-AMMINISTRATIVE	
TCL - Tipo di localizzazione	luogo di provenienza
PRV - LOCALIZZAZIONE GEOGRAFICO-AMMINISTRATIVA	
PRVR - Regione	Liguria
PRVP - Provincia	GE
PRVC - Comune	Genova
PRC - COLLOCAZIONE SPECIFICA	
PRCT - Tipologia	casa
PRCQ - Qualificazione	privata
PRCM - Denominazione raccolta	Collezione privata Della Ragione Alberto
PRD - DATA	
PRDI - Data ingresso	1931/ 1938
PRDU - Data uscita	1969
LA - ALTRE LOCALIZZAZIONI GEOGRAFICO-AMMINISTRATIVE	
TCL - Tipo di localizzazione	luogo di esposizione
PRV - LOCALIZZAZIONE GEOGRAFICO-AMMINISTRATIVA	
PRVR - Regione	Toscana
PRVP - Provincia	FI
PRVC - Comune	Firenze
PRC - COLLOCAZIONE SPECIFICA	
PRCT - Tipologia	palazzo
PRCQ - Qualificazione	privato
PRCD - Denominazione	Palazzo Bombicci
PRCM - Denominazione raccolta	Raccolta Alberto Della Ragione Alberto
PRCS - Specifiche	sala II
PRD - DATA	
PRDI - Data ingresso	1970
PRDU - Data uscita	2001
LA - ALTRE LOCALIZZAZIONI GEOGRAFICO-AMMINISTRATIVE	
TCL - Tipo di localizzazione	luogo di deposito
PRV - LOCALIZZAZIONE GEOGRAFICO-AMMINISTRATIVA	
PRVR - Regione	Toscana
PRVP - Provincia	FI
PRVC - Comune	Firenze

PRC - COLLOCAZIONE SPECIFICA

PRCT - Tipologia	convento
PRCQ - Qualificazione	oblato ospitaliere
PRCD - Denominazione	Convento delle Oblate (ex)
PRCC - Complesso monumentale di appartenenza	Convento delle Oblate
PRCM - Denominazione raccolta	Raccolta Alberto Della Ragione e Collezioni del Novecento
PRCS - Specifiche	primo piano, deposito

PRD - DATA

PRDI - Data ingresso	2001
PRDU - Data uscita	2005

DT - CRONOLOGIA**DTZ - CRONOLOGIA GENERICA**

DTZG - Secolo	sec. XX
----------------------	---------

DTS - CRONOLOGIA SPECIFICA

DTSI - Da	1931
DTSF - A	1931

DTM - Motivazione cronologia	data
-------------------------------------	------

AU - DEFINIZIONE CULTURALE**AUT - AUTORE**

AUTR - Riferimento all'intervento	esecutore
AUTM - Motivazione dell'attribuzione	firma
AUTN - Nome scelto	De Pisis Filippo
AUTA - Dati anagrafici	1896/ 1956
AUTH - Sigla per citazione	00003204

MT - DATI TECNICI

MTC - Materia e tecnica	tela/ pittura a olio
--------------------------------	----------------------

MIS - MISURE

MISA - Altezza	77
MISL - Larghezza	98

CO - CONSERVAZIONE**STC - STATO DI CONSERVAZIONE**

STCC - Stato di conservazione	buono
--------------------------------------	-------

DA - DATI ANALITICI**DES - DESCRIZIONE**

DESO - Indicazioni sull'oggetto	NR (recupero pregresso)
DESI - Codifica Iconclass	41 E 1 : 25 7 72 (+36) 25 G 22 (cipolla) 25 G 41 25 G 21 (uva) / 25 H 13 3

DESS - Indicazioni sul soggetto	Paesaggi: spiaggia. Oggetti: conchiglia. Vegetali: cipolle; fiore. Frutti: uva.
ISR - ISCRIZIONI	
ISRC - Classe di appartenenza	documentaria
ISRS - Tecnica di scrittura	a pennello
ISRT - Tipo di caratteri	corsivo
ISRP - Posizione	in basso a destra
ISRI - Trascrizione	De Pisis / 31
ISR - ISCRIZIONI	
ISRC - Classe di appartenenza	documentaria
ISRS - Tecnica di scrittura	a penna/ a stampa
ISRT - Tipo di caratteri	lettere capitali
ISRP - Posizione	retro telaio su cartellino in alto a destra
ISRI - Trascrizione	COMUNE DI FIRENZE N. 13 / Collezione "Della Ragione" / Autore: DE PISIS / Titolo: NATURA MORTA SULLA SPIAGGIA / Tecnica: OLIO SU TELA / Dimensioni: 77 x 98
ISR - ISCRIZIONI	
ISRC - Classe di appartenenza	documentaria
ISRS - Tecnica di scrittura	a penna
ISRT - Tipo di caratteri	corsivo
ISRP - Posizione	retro telaio su cartellino in alto al centro
ISRI - Trascrizione	XVIII BIENNAL INTERNATIONAL ART EXHIBITION - VENICE 1932 / Name and surname Filippo De Pisis / Title of Works Natura morta marina / Sale price / Propietar / Address
ISR - ISCRIZIONI	
ISRC - Classe di appartenenza	documentaria
ISRS - Tecnica di scrittura	dattiloscrittura
ISRT - Tipo di caratteri	numeri arabi
ISRP - Posizione	retro cornice su bollino con cornice rossa
ISRI - Trascrizione	136 / 188
ISR - ISCRIZIONI	
ISRC - Classe di appartenenza	documentaria
ISRS - Tecnica di scrittura	a penna
ISRT - Tipo di caratteri	numeri arabi
ISRP - Posizione	retro telaio su cartellino in basso a sinistra
ISRI - Trascrizione	138 (188 corretto)
ISR - ISCRIZIONI	
ISRC - Classe di appartenenza	documentaria
ISRS - Tecnica di scrittura	a stampa

ISRT - Tipo di caratteri	lettere capitali
ISRP - Posizione	NR (recupero pregresso)
ISRI - Trascrizione	GALLERIA MILANO / VIA CROCE ROSSA 6 - MILANO - TELEFONO 66884 / DATA / 30- 6 -1933 / NUMERO / 303
ISR - ISCRIZIONI	
ISRC - Classe di appartenenza	documentaria
ISRS - Tecnica di scrittura	a stampa
ISRT - Tipo di caratteri	lettere capitali
ISRP - Posizione	retro telaio su cartellino a destra
ISRI - Trascrizione	PROPRIETA' / EDVIGE BARBAROUX
STM - STEMMI, EMBLEMI, MARCHI	
STMC - Classe di appartenenza	timbro
STMQ - Qualificazione	amministrativo
STMI - Identificazione	Comune di Firenze
STMP - Posizione	retro telaio su cartellino in alto a destra
STMD - Descrizione	COMUNE DI FIRENZE (...)
NSC - Notizie storico-critiche	<p>Ancora una natura morta di De Pisis, ma "en plein air". A due cipolle, ungrappolo d'uva, una conchiglia, un fiore fa da sfondo il mare e da piano una piatta spiaggia. Un senso di inquietudine, di malinconia, nasce dallo "strano palcoscenico", dalla "mise en scène" di queste umili cose. E viene da interrogarsi sul senso della vita, dell'essere, dell'universo. Aveva scritto lo stesso De Pisis "Ci sono certi quadri moderni che alla prima occhiata non dicono proprio nulla, ma poi in un momento felice, in una determinata luce, anche solo in un attimo, in cui il nostro spirito aderisce al loro intimo contenuto, ecco prendon vita, entrano a far parte di noi e ci pare che non li dimenticheremo più. Nella nuova lettera vengono così a farsi sul primo piano i sentimenti che agitano l'artista. Un mare sereno o tempestoso sotto un bel cielo palpitante a sfondo di una natura morta, non sarà solo elemento ambientale e decorativo come nelle pitture secentesche del Recco o di un garrulo fiammingo, ma nostalgia sottile e tortura di senso. Il cielo sarà il "tremendo soffitto" del Boudelaire. E una figura in un paese non sarà la solita macchietta pittorica, ma un segno, sia pure distratto, di fantasma interiore". (Dalla conferenza di De Pisis tenuta il 1 novembre 1924 all'inaugurazione della sua mostra di pittura al Teatro Nazionale di Roma riportata in De Pisis F., "Confessioni", 1996, p. 71). Per quanto riguarda la tecnica si nota un ispessimento del colore nel bianco delle vele e delle cipolle. Il quadri è appartenuto a Edvige Barbaroux, moglie del famoso gallerista di Milano.</p>
TU - CONDIZIONE GIURIDICA E VINCOLI	
ACQ - ACQUISIZIONE	
ACQT - Tipo acquisizione	donazione
ACQN - Nome	Della Ragione Alberto
ACQD - Data acquisizione	1969
ACQL - Luogo acquisizione	FI/ Firenze
CDG - CONDIZIONE GIURIDICA	
CDGG - Indicazione	

generica	proprietà Ente pubblico territoriale
CDGS - Indicazione specifica	Comune di Firenze
DO - FONTI E DOCUMENTI DI RIFERIMENTO	
FTA - DOCUMENTAZIONE FOTOGRAFICA	
FTAX - Genere	documentazione esistente
FTAP - Tipo	fotografia b/n
FTAN - Codice identificativo	F.M.C. 16193
FTA - DOCUMENTAZIONE FOTOGRAFICA	
FTAX - Genere	documentazione esistente
FTAP - Tipo	diapositiva colore
FTAN - Codice identificativo	F.M.C. 13111
FTA - DOCUMENTAZIONE FOTOGRAFICA	
FTAX - Genere	documentazione allegata
FTAP - Tipo	fotografia b/n
FTAN - Codice identificativo	SSPM FI 547508
FNT - FONTI E DOCUMENTI	
FNTP - Tipo	deliberazione
FNTA - Autore	Comune di Firenze
FNTT - Denominazione	Donazione (...) Alberto Della Ragione
FNTD - Data	1969/11/06
FNTF - Foglio/Carta	fol. 4, n. 13
FNTN - Nome archivio	Archivio Servizio Musei del Comune di Firenze
FNTS - Posizione	3756
FNTI - Codice identificativo	NR (recupero pregresso)
BIB - BIBLIOGRAFIA	
BIBX - Genere	bibliografia specifica
BIBA - Autore	Brandi C.
BIBD - Anno di edizione	1932
BIBH - Sigla per citazione	00002365
BIBN - V., pp., nn.	pp. 392, 405
BIBI - V., tavv., figg.	fig. s.n.
BIB - BIBLIOGRAFIA	
BIBX - Genere	bibliografia specifica
BIBA - Autore	Ballo G.
BIBD - Anno di edizione	1958
BIBH - Sigla per citazione	00002354
BIBN - V., pp., nn.	p. 208
BIBI - V., tavv., figg.	fig. 269
BIB - BIBLIOGRAFIA	
BIBX - Genere	bibliografia specifica
BIBA - Autore	Raccolta Alberto
BIBD - Anno di edizione	1970

BIBH - Sigla per citazione	00002445
BIBN - V., pp., nn.	p. LI
BIBI - V., tavv., figg.	fig. 43
BIB - BIBLIOGRAFIA	
BIBX - Genere	bibliografia specifica
BIBA - Autore	Raccolta d'arte
BIBD - Anno di edizione	1987
BIBH - Sigla per citazione	00002583
BIBN - V., pp., nn.	p. 28
BIB - BIBLIOGRAFIA	
BIBX - Genere	bibliografia specifica
BIBA - Autore	Briganti G.
BIBD - Anno di edizione	1991
BIBH - Sigla per citazione	00002088
BIBN - V., pp., nn.	v. I, p. 272
BIBI - V., tavv., figg.	fig. 1931/46
BIB - BIBLIOGRAFIA	
BIBX - Genere	bibliografia di confronto
BIBA - Autore	Filippo Pisis
BIBD - Anno di edizione	1996
BIBH - Sigla per citazione	00002407
BIBN - V., pp., nn.	p. 71
MST - MOSTRE	
MSTT - Titolo	XVIII Biennal International Art Exhibition
MSTL - Luogo	Venezia
MSTD - Data	1932
MST - MOSTRE	
MSTT - Titolo	De Pisis
MSTL - Luogo	Milano
MSTD - Data	1933
MST - MOSTRE	
MSTT - Titolo	Arte Italiana d'oggi Collezione Della Ragione
MSTL - Luogo	Genova
MSTD - Data	1938
MST - MOSTRE	
MSTT - Titolo	Mostra omaggio ai donatori di raccolte d'arte ai musei comunali
MSTL - Luogo	Firenze
MSTD - Data	1975
MST - MOSTRE	
MSTT - Titolo	Il Novecento italiano nelle collezioni comunali
MSTL - Luogo	Firenze
MSTD - Data	1992/ 1993

AD - ACCESSO AI DATI**ADS - SPECIFICHE DI ACCESSO AI DATI****ADSP - Profilo di accesso**

1

ADSM - Motivazione

scheda contenente dati liberamente accessibili

CM - COMPILAZIONE**CMP - COMPILAZIONE****CMPD - Data**

1997

CMPN - Nome

Lombardozi P.

**FUR - Funzionario
responsabile**

Damiani G.

**FUR - Funzionario
responsabile**

Lucchesi L.

AGG - AGGIORNAMENTO - REVISIONE**AGGD - Data**

2001

AGGN - Nome

Cammeo P.

**AGGF - Funzionario
responsabile**

NR (recupero pregresso)

AGG - AGGIORNAMENTO - REVISIONE**AGGD - Data**

2006

AGGN - Nome

ARTPAST

**AGGF - Funzionario
responsabile**

NR (recupero pregresso)

AN - ANNOTAZIONI**OSS - Osservazioni**

Cornice moderna in legno a giorno con vetro. Opera cartellinata l' 11 /05/2001.