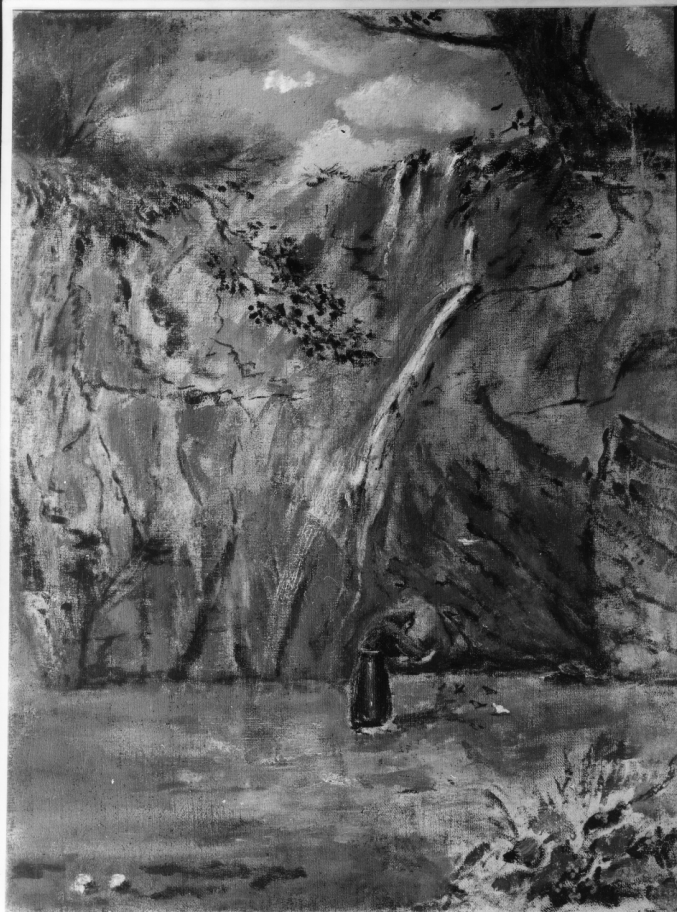


SCHEDA



CD - CODICI

TSK - Tipo Scheda	OA
LIR - Livello ricerca	C
NCT - CODICE UNIVOCO	
NCTR - Codice regione	09
NCTN - Numero catalogo generale	00345976
ESC - Ente schedatore	S17
ECP - Ente competente	S128

OG - OGGETTO

OGT - OGGETTO

OGTD - Definizione dipinto

SGT - SOGGETTO

SGTI - Identificazione Santo Francesco predica agli uccelli

SGTT - Titolo San Francesco predica agli uccelli

LC - LOCALIZZAZIONE GEOGRAFICO-AMMINISTRATIVA

PVC - LOCALIZZAZIONE GEOGRAFICO-AMMINISTRATIVA ATTUALE

PVCS - Stato	ITALIA
PVCR - Regione	Toscana
PVCP - Provincia	FI
PVCC - Comune	Firenze

LDC - COLLOCAZIONE SPECIFICA

LDCT - Tipologia	palazzo
LDCN - Denominazione attuale	Palazzina di Belvedere
LDCC - Complesso di appartenenza	Forte di Belvedere
LDCU - Indirizzo	NR (recupero pregresso)
LDCM - Denominazione raccolta	Raccolta Alberto Della Ragione e Collezioni del Novecento
LDCS - Specifiche	deposito

UB - UBICAZIONE E DATI PATRIMONIALI

UBO - Ubicazione originaria SC

INV - INVENTARIO DI MUSEO O SOPRINTENDENZA

INVN - Numero	RAC-DR 1969-12/RCN
INVD - Data	1969

LA - ALTRE LOCALIZZAZIONI GEOGRAFICO-AMMINISTRATIVE

TCL - Tipo di localizzazione luogo di provenienza

PRV - LOCALIZZAZIONE GEOGRAFICO-AMMINISTRATIVA

PRVR - Regione	Liguria
PRVP - Provincia	GE
PRVC - Comune	Genova

PRC - COLLOCAZIONE SPECIFICA

PRCT - Tipologia	casa
PRCQ - Qualificazione	privata
PRCM - Denominazione raccolta	Collezione privata Della Ragione Alberto

PRD - DATA

PRDI - Data ingresso	1931/ post
PRDU - Data uscita	1969

LA - ALTRE LOCALIZZAZIONI GEOGRAFICO-AMMINISTRATIVE

TCL - Tipo di localizzazione luogo di esposizione

PRV - LOCALIZZAZIONE GEOGRAFICO-AMMINISTRATIVA

PRVR - Regione	Toscana
PRVP - Provincia	FI
PRVC - Comune	Firenze

PRC - COLLOCAZIONE SPECIFICA

PRCT - Tipologia	palazzo
PRCQ - Qualificazione	privato
PRCD - Denominazione	Palazzo Bombicci
PRCM - Denominazione raccolta	Raccolta Alberto Della Ragione Alberto
PRCS - Specifiche	sala II

PRD - DATA

PRDI - Data ingresso	1970
-----------------------------	------

PRDU - Data uscita	2001
LA - ALTRE LOCALIZZAZIONI GEOGRAFICO-AMMINISTRATIVE	
TCL - Tipo di localizzazione	luogo di deposito
PRV - LOCALIZZAZIONE GEOGRAFICO-AMMINISTRATIVA	
PRVR - Regione	Toscana
PRVP - Provincia	FI
PRVC - Comune	Firenze
PRC - COLLOCAZIONE SPECIFICA	
PRCT - Tipologia	convento
PRCQ - Qualificazione	oblato ospitaliere
PRCD - Denominazione	Convento delle Oblate (ex)
PRCC - Complesso monumentale di appartenenza	Convento delle Oblate
PRCM - Denominazione raccolta	Raccolta Alberto Della Ragione e Collezioni del Novecento
PRCS - Specifiche	primo piano, deposito
PRD - DATA	
PRDI - Data ingresso	2001
PRDU - Data uscita	2005
DT - CRONOLOGIA	
DTZ - CRONOLOGIA GENERICA	
DTZG - Secolo	sec. XX
DTS - CRONOLOGIA SPECIFICA	
DTSI - Da	1931
DTSV - Validità	ca.
DTSF - A	1931
DTSL - Validità	ca.
DTM - Motivazione cronologia	data
AU - DEFINIZIONE CULTURALE	
AUT - AUTORE	
AUTR - Riferimento all'intervento	esecutore
AUTM - Motivazione dell'attribuzione	firma
AUTN - Nome scelto	De Pisis Filippo
AUTA - Dati anagrafici	1896/ 1956
AUTH - Sigla per citazione	00003204
MT - DATI TECNICI	
MTC - Materia e tecnica	tela/ pittura a olio
MIS - MISURE	
MISA - Altezza	135
MISL - Larghezza	101
CO - CONSERVAZIONE	

STC - STATO DI CONSERVAZIONE**STCC - Stato di
conservazione**

buono

DA - DATI ANALITICI**DES - DESCRIZIONE****DESO - Indicazioni
sull'oggetto**

NR (recupero pregresso)

DESI - Codifica Iconclass

41 H (Francesco d'Assisi) 53

**DESS - Indicazioni sul
soggetto**Paesaggi: radura in un bosco. Personaggi: S. Francesco. Animali:
uccelli.**ISR - ISCRIZIONI****ISRC - Classe di
appartenenza**

documentaria

ISRS - Tecnica di scrittura

a pennello

ISRT - Tipo di caratteri

corsivo

ISRP - Posizione

al centro a destra

ISRI - Trascrizione

De Pisis / 3(1)

ISR - ISCRIZIONI**ISRC - Classe di
appartenenza**

documentaria

ISRS - Tecnica di scrittura

a penna/ a stampa

ISRT - Tipo di caratteri

lettere capitali

ISRP - Posizione

retro su cartellino in alto a destra

ISRI - TrascrizioneCOMUNE DI FIRENZE N. 12 / Collezione "Della Ragione" / Autore:
DE PISIS / Titolo: SAN FRANCESCO PREDICA / AGLI UCCELLI /
Tecnica: OLIO SU TELA / Dimensioni: 72.5 x 100**ISR - ISCRIZIONI****ISRC - Classe di
appartenenza**

documentaria

ISRS - Tecnica di scrittura

a stampa/ dattiloscrittura

ISRT - Tipo di caratteri

lettere capitali/ corsivo

ISRP - Posizione

retro telaio su cartellino a sinistra

ISRI - TrascrizionePREMIO FEDERICO MOTTA EDITORE / ANTONIANO -
BOLOGNA, VIA GUINIZELLI 3 - tel. 346.756 / Cognome DE PISIS
/ Nome FILIPPO / Titolo dell'opera "SAN FRANCESCO PREDICA
AGLI / UCCELLI" / Prezzo ... (trattabili)**ISR - ISCRIZIONI****ISRC - Classe di
appartenenza**

documentaria

ISRS - Tecnica di scrittura

a stampa

ISRP - Posizione

retro telaio su cartellino a destra

ISRI - TrascrizioneEsposizione Internazionale d'Arte cristiana Moderna / Padova
MCMXXXI (...) XII / 35**ISR - ISCRIZIONI****ISRC - Classe di
appartenenza**

documentaria

ISRS - Tecnica di scrittura	a penna/ a stampa
ISRT - Tipo di caratteri	corsivo
ISRP - Posizione	retro su cartellino in alto al centro
ISRI - Trascrizione	Esposizione Internazionale d'Arte sacra cristiana Moderna / Padova MCMXXXI-XXXII / Cognome, Nome, Indirizzo De Pisis (Filippo) / Milano Via Croce Rossa 6 / Genere e Titolo delle opere / e Anno in cui furono eseguite / S. Francesco che predica agli uccelli / pittura ad olio su / tela - 1931 / Dimensioni in metri / Prezzo di vendita in Lire italiane / 3000 / tremila / proprietario "La Galleria a Milano" Indirizzo per il ritorno Via Croce Rossa 6 / Milano
ISR - ISCRIZIONI	
ISRC - Classe di appartenenza	documentaria
ISRS - Tecnica di scrittura	a penna
ISRT - Tipo di caratteri	numeri arabi
ISRP - Posizione	retro telaio su etichetta in basso a sinistra
ISRI - Trascrizione	136
ISR - ISCRIZIONI	
ISRC - Classe di appartenenza	documentaria
ISRS - Tecnica di scrittura	a stampa
ISRT - Tipo di caratteri	lettere capitali/ corsivo
ISRP - Posizione	retro telaio su cartellino in alto a destra
ISRI - Trascrizione	Esposizione Internazionale d'Arte Sacra Cristiana Moderna / PADOVA MCMXXXI-XXXII / 35
STM - STEMMI, EMBLEMI, MARCHI	
STMC - Classe di appartenenza	timbro
STMQ - Qualificazione	amministrativo
STMI - Identificazione	Comune di Firenze
STMP - Posizione	retro telaio su cartellino in alto a destra
STMD - Descrizione	COMUNE DI FIRENZE (...)
STM - STEMMI, EMBLEMI, MARCHI	
STMC - Classe di appartenenza	timbro
STMQ - Qualificazione	amministrativo
STMP - Posizione	NR (recupero pregresso)
STMD - Descrizione	VERIFICATO / DOGANA / MN 3174
NSC - Notizie storico-critiche	Grande tela di soggetto religioso del 1930. I luoghi del santo assisiato erano conosciuti bene da De Pisis che nel 1923 aveva risieduto ad Assisi dove insegnava nel locale ginnasio. De Pisis ambienta la predica agli uccelli nella radura di un bosco nei pressi di una piccola cascata. L'evento miracoloso è celebrato in modo sommesso. Il santo non è che una figurina in mezzo al rigoglio della natura. Il senso del naturale e l'atmosfera sono resi anche lasciando trasparire la tela grezza. Una macchia più gialla nel prato attrae lo sguardo e al contempo sottolinea il luogo in cui Francesco predica agli uccelli. La stessa tonalità di giallo circonda la testa del santo, unico segno che

stiamo assistendo ad un evento soprannaturale. Nella produzione di De Pisis non mancano quadri di soggetto religioso o mitologico, tuttavia si possono definire rari rispetto alle nature morte ed ai paesaggi. Giuliano Briganti ha catalogato l'opera fra quelle del 1931 ma la seconda cifra della data apposta da De Pisis sotto la firma potrebbe essere letta anche come uno zero e dunque l'opera venire retro datata di un anno.

TU - CONDIZIONE GIURIDICA E VINCOLI

ACQ - ACQUISIZIONE

ACQT - Tipo acquisizione	donazione
ACQN - Nome	Della Ragione Alberto
ACQD - Data acquisizione	1969
ACQL - Luogo acquisizione	FI/ Firenze

CDG - CONDIZIONE GIURIDICA

CDGG - Indicazione generica	proprietà Ente pubblico territoriale
CDGS - Indicazione specifica	Comune di Firenze

DO - FONTI E DOCUMENTI DI RIFERIMENTO

FTA - DOCUMENTAZIONE FOTOGRAFICA

FTAX - Genere	documentazione esistente
FTAP - Tipo	diapositiva colore
FTAN - Codice identificativo	F.M.C. 17078

FTA - DOCUMENTAZIONE FOTOGRAFICA

FTAX - Genere	documentazione esistente
FTAP - Tipo	diapositiva colore
FTAN - Codice identificativo	F.M.C. 13110

FTA - DOCUMENTAZIONE FOTOGRAFICA

FTAX - Genere	documentazione esistente
FTAP - Tipo	fotografia b/n
FTAN - Codice identificativo	F.M.C. 16191

FTA - DOCUMENTAZIONE FOTOGRAFICA

FTAX - Genere	documentazione allegata
FTAP - Tipo	fotografia b/n
FTAN - Codice identificativo	SSPM FI 547507

FNT - FONTI E DOCUMENTI

FNTP - Tipo	deliberazione
FNTA - Autore	Comune di Firenze
FNTT - Denominazione	Donazione (...) Alberto Della Ragione
FNTD - Data	1969/11/06
FNTF - Foglio/Carta	fol. 4, n. 12
FNTN - Nome archivio	Archivio Servizio Musei del Comune di Firenze
FNTS - Posizione	3756
FNTI - Codice identificativo	NR (recupero pregresso)

BIB - BIBLIOGRAFIA

BIBX - Genere	bibliografia specifica
BIBA - Autore	Raccolta Alberto
BIBD - Anno di edizione	1970
BIBH - Sigla per citazione	00002445
BIBN - V., pp., nn.	p. LI
BIBI - V., tavv., figg.	fig. 42
BIB - BIBLIOGRAFIA	
BIBX - Genere	bibliografia specifica
BIBA - Autore	Raccolta d'arte
BIBD - Anno di edizione	1987
BIBH - Sigla per citazione	00002583
BIBN - V., pp., nn.	p. 28
BIBI - V., tavv., figg.	tav. 1
BIB - BIBLIOGRAFIA	
BIBX - Genere	bibliografia specifica
BIBA - Autore	Briganti G.
BIBD - Anno di edizione	1991
BIBH - Sigla per citazione	00002088
BIBN - V., pp., nn.	v. I, p. 275
BIBI - V., tavv., figg.	figg. 1931/52
MST - MOSTRE	
MSTT - Titolo	Esposizione Internazionale d'Arte Cristiana Moderna
MSTL - Luogo	Padova
MSTD - Data	1931
MST - MOSTRE	
MSTT - Titolo	Pittura Italiana d'oggi. Collezione Della Ragione
MSTL - Luogo	Genova
MSTD - Data	1938
AD - ACCESSO AI DATI	
ADS - SPECIFICHE DI ACCESSO AI DATI	
ADSP - Profilo di accesso	1
ADSM - Motivazione	scheda contenente dati liberamente accessibili
CM - COMPILAZIONE	
CMP - COMPILAZIONE	
CMPD - Data	1997
CMPN - Nome	Lombardozi P.
FUR - Funzionario responsabile	Damiani G.
FUR - Funzionario responsabile	Lucchesi L.
AGG - AGGIORNAMENTO - REVISIONE	
AGGD - Data	2001
AGGN - Nome	Cammeo P.

AGGF - Funzionario responsabile	NR (recupero pregresso)
AGG - AGGIORNAMENTO - REVISIONE	
AGGD - Data	2006
AGGN - Nome	ARTPAST
AGGF - Funzionario responsabile	NR (recupero pregresso)
AN - ANNOTAZIONI	
OSS - Osservazioni	Cornice moderna a giorno in legno Opera cartellinata l' 11/05/2001.