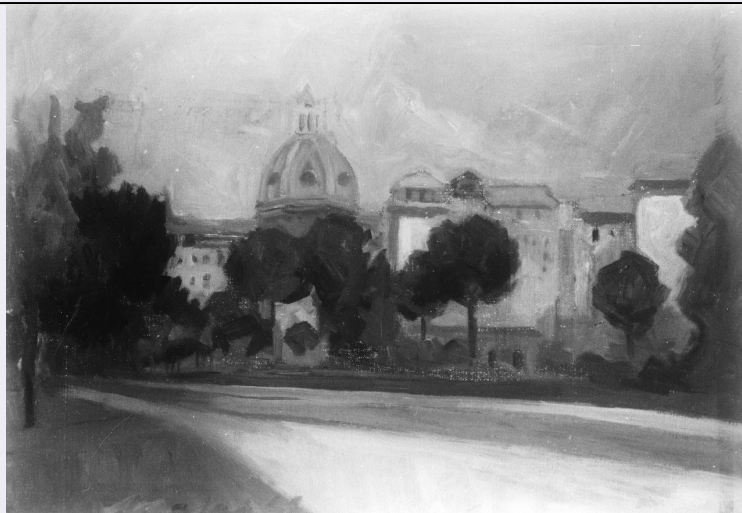


# SCHEDA



## CD - CODICI

TSK - Tipo Scheda	OA
LIR - Livello ricerca	C
<b>NCT - CODICE UNIVOCO</b>	
NCTR - Codice regione	09
NCTN - Numero catalogo generale	00345977
ESC - Ente schedatore	S17
ECP - Ente competente	S128

## OG - OGGETTO

### OGT - OGGETTO

OGTD - Definizione dipinto

### SGT - SOGGETTO

SGTI - Identificazione veduta di Roma

SGTT - Titolo paesaggio di Roma con pini e cupola

## LC - LOCALIZZAZIONE GEOGRAFICO-AMMINISTRATIVA

### PVC - LOCALIZZAZIONE GEOGRAFICO-AMMINISTRATIVA ATTUALE

PVCS - Stato ITALIA

PVCR - Regione Toscana

PVCP - Provincia FI

PVCC - Comune Firenze

### LDC - COLLOCAZIONE SPECIFICA

LDCT - Tipologia palazzo

LDCN - Denominazione attuale Palazzina di Belvedere

LDCC - Complesso di appartenenza Forte di Belvedere

LDCU - Indirizzo NR (recupero pregresso)

LDCM - Denominazione raccolta Raccolta Alberto Della Ragione e Collezioni del Novecento

<b>LDCS - Specifiche</b>	deposito
<b>UB - UBICAZIONE E DATI PATRIMONIALI</b>	
<b>UBO - Ubicazione originaria</b>	SC
<b>INV - INVENTARIO DI MUSEO O SOPRINTENDENZA</b>	
<b>INVN - Numero</b>	RAC-DR 1969-167/RCN
<b>INVD - Data</b>	1969
<b>LA - ALTRE LOCALIZZAZIONI GEOGRAFICO-AMMINISTRATIVE</b>	
<b>TCL - Tipo di localizzazione</b>	luogo di provenienza
<b>PRV - LOCALIZZAZIONE GEOGRAFICO-AMMINISTRATIVA</b>	
<b>PRVR - Regione</b>	Liguria
<b>PRVP - Provincia</b>	GE
<b>PRVC - Comune</b>	Genova
<b>PRC - COLLOCAZIONE SPECIFICA</b>	
<b>PRCT - Tipologia</b>	casa
<b>PRCQ - Qualificazione</b>	privata
<b>PRCM - Denominazione raccolta</b>	Collezione privata Della Ragione Alberto
<b>PRD - DATA</b>	
<b>PRDI - Data ingresso</b>	1949/ post
<b>PRDU - Data uscita</b>	1969
<b>LA - ALTRE LOCALIZZAZIONI GEOGRAFICO-AMMINISTRATIVE</b>	
<b>TCL - Tipo di localizzazione</b>	luogo di esposizione
<b>PRV - LOCALIZZAZIONE GEOGRAFICO-AMMINISTRATIVA</b>	
<b>PRVR - Regione</b>	Toscana
<b>PRVP - Provincia</b>	FI
<b>PRVC - Comune</b>	Firenze
<b>PRC - COLLOCAZIONE SPECIFICA</b>	
<b>PRCT - Tipologia</b>	palazzo
<b>PRCQ - Qualificazione</b>	privato
<b>PRCD - Denominazione</b>	Palazzo Bombicci
<b>PRCM - Denominazione raccolta</b>	Raccolta Alberto Della Ragione Alberto
<b>PRCS - Specifiche</b>	sala V
<b>PRD - DATA</b>	
<b>PRDI - Data ingresso</b>	1970
<b>PRDU - Data uscita</b>	2001
<b>LA - ALTRE LOCALIZZAZIONI GEOGRAFICO-AMMINISTRATIVE</b>	
<b>TCL - Tipo di localizzazione</b>	luogo di deposito
<b>PRV - LOCALIZZAZIONE GEOGRAFICO-AMMINISTRATIVA</b>	
<b>PRVR - Regione</b>	Toscana
<b>PRVP - Provincia</b>	FI
<b>PRVC - Comune</b>	Firenze
<b>PRC - COLLOCAZIONE SPECIFICA</b>	

<b>PRCT - Tipologia</b>	convento
<b>PRCQ - Qualificazione</b>	oblato ospitaliere
<b>PRCD - Denominazione</b>	Convento delle Oblate (ex)
<b>PRCC - Complesso monumentale di appartenenza</b>	Convento delle Oblate
<b>PRCM - Denominazione raccolta</b>	Raccolta Alberto Della Ragione e Collezioni del Novecento
<b>PRCS - Specifiche</b>	primo piano, deposito
<b>PRD - DATA</b>	
<b>PRDI - Data ingresso</b>	2001
<b>PRDU - Data uscita</b>	2005
<b>DT - CRONOLOGIA</b>	
<b>DTZ - CRONOLOGIA GENERICA</b>	
<b>DTZG - Secolo</b>	sec. XX
<b>DTS - CRONOLOGIA SPECIFICA</b>	
<b>DTSI - Da</b>	1945
<b>DTSF - A</b>	1945
<b>DTM - Motivazione cronologia</b>	data
<b>AU - DEFINIZIONE CULTURALE</b>	
<b>AUT - AUTORE</b>	
<b>AUTM - Motivazione dell'attribuzione</b>	firma
<b>AUTN - Nome scelto</b>	Mafai Mario
<b>AUTA - Dati anagrafici</b>	1902/ 1965
<b>AUTH - Sigla per citazione</b>	00003389
<b>MT - DATI TECNICI</b>	
<b>MTC - Materia e tecnica</b>	tela/ pittura a olio
<b>MIS - MISURE</b>	
<b>MISA - Altezza</b>	35
<b>MISL - Larghezza</b>	50
<b>CO - CONSERVAZIONE</b>	
<b>STC - STATO DI CONSERVAZIONE</b>	
<b>STCC - Stato di conservazione</b>	buono
<b>DA - DATI ANALITICI</b>	
<b>DES - DESCRIZIONE</b>	
<b>DESO - Indicazioni sull'oggetto</b>	NR (recupero pregresso)
<b>DESI - Codifica Iconclass</b>	25 I 1 : 61 E (Roma) : 25 G 3 (pini)
<b>DESS - Indicazioni sul soggetto</b>	Vedute: Roma: strada. Architetture: case; cupola. Vegetali: alberi.
<b>ISR - ISCRIZIONI</b>	
<b>ISRC - Classe di</b>	

<b>appartenenza</b>	documentaria
<b>ISRS - Tecnica di scrittura</b>	a pennello
<b>ISRT - Tipo di caratteri</b>	corsivo/ numeri arabi
<b>ISRP - Posizione</b>	in basso a sinistra
<b>ISRI - Trascrizione</b>	Mafai 45

#### ISR - ISCRIZIONI

<b>ISRC - Classe di appartenenza</b>	documentaria
<b>ISRS - Tecnica di scrittura</b>	a penna/ a stampa
<b>ISRT - Tipo di caratteri</b>	lettere capitali
<b>ISRP - Posizione</b>	retro su cartellino in alto a destra
<b>ISRI - Trascrizione</b>	COMUNE DI FIRENZE N. 167 / Collezione "Della Ragione" / Autore: MAFAI / Titolo: PAESAGGIO DI ROMA CON PINI E CON CUPOLA (1945) / Tecnica: OLIO SU TELA / Dimensioni: 35 x 50
<b>NSC - Notizie storico-critiche</b>	Si tratta del dipinto più recente di Mafai tra quelli della Collezione Della Ragione: verso il 1944 Mafai portò alle estreme conseguenze la sua scelta di una pittura più solida e attenta all'aspetto plastico, intrapresa a partire dal 1938, approdando a un'impostazione di tipo realistico, forse non esente da motivazioni politiche. Al realismo infatti avrebbe completamente rinunciato dopo i fatti di Ungheria del 1956, nella convinzione dell'inutilità dell'arte dal punto di vista dei valori sociali. Di lì a poco avrebbe iniziato la sua fase estrema, improntata ad un rigoroso astrattismo. "Paesaggio di Roma con pini e cupola" riprende un tema già trattato negli anni Trenta, quello delle vedute romane con monumenti (si veda la scheda di "Bozzetto di Roma con le cupole" e "Paesaggio di Roma dal Pincio"), con una pittura altrimenti compatta, dalle forti tinte a contrasto (blu inchiostro, rossi, verdi).

#### TU - CONDIZIONE GIURIDICA E VINCOLI

##### ACQ - ACQUISIZIONE

<b>ACQT - Tipo acquisizione</b>	donazione
<b>ACQN - Nome</b>	Della Ragione Alberto
<b>ACQD - Data acquisizione</b>	1969
<b>ACQL - Luogo acquisizione</b>	FI/ Firenze

##### CDG - CONDIZIONE GIURIDICA

<b>CDGG - Indicazione generica</b>	proprietà Ente pubblico territoriale
<b>CDGS - Indicazione specifica</b>	Comune di Firenze

#### DO - FONTI E DOCUMENTI DI RIFERIMENTO

##### FTA - DOCUMENTAZIONE FOTOGRAFICA

<b>FTAX - Genere</b>	documentazione esistente
<b>FTAP - Tipo</b>	fotografia b/n
<b>FTAN - Codice identificativo</b>	F.M.C. 17852

##### FTA - DOCUMENTAZIONE FOTOGRAFICA

<b>FTAX - Genere</b>	documentazione allegata
<b>FTAP - Tipo</b>	fotografia b/n

<b>FTAN - Codice identificativo</b>	SSPM FI 547569
<b>FNT - FONTI E DOCUMENTI</b>	
<b>FNTP - Tipo</b>	deliberazione
<b>FNTA - Autore</b>	Comune di Firenze
<b>FNTT - Denominazione</b>	Donazione (...) Alberto Della Ragione
<b>FNTD - Data</b>	1969/11/06
<b>FNTF - Foglio/Carta</b>	fol. 11, n. 167
<b>FNTN - Nome archivio</b>	Archivio Servizio Musei del Comune di Firenze
<b>FNTS - Posizione</b>	3756
<b>FNTI - Codice identificativo</b>	NR (recupero pregresso)
<b>BIB - BIBLIOGRAFIA</b>	
<b>BIBX - Genere</b>	bibliografia specifica
<b>BIBA - Autore</b>	Raccolta Alberto
<b>BIBD - Anno di edizione</b>	1970
<b>BIBH - Sigla per citazione</b>	00002445
<b>BIBN - V., pp., nn.</b>	p. LIII
<b>BIBI - V., tavv., figg.</b>	fig. 182
<b>BIB - BIBLIOGRAFIA</b>	
<b>BIBX - Genere</b>	bibliografia specifica
<b>BIBA - Autore</b>	Scipione Mafai
<b>BIBD - Anno di edizione</b>	1979
<b>BIBH - Sigla per citazione</b>	00002541
<b>BIBN - V., pp., nn.</b>	pp. 35, 66, n. 29
<b>BIBI - V., tavv., figg.</b>	fig. 29
<b>BIB - BIBLIOGRAFIA</b>	
<b>BIBX - Genere</b>	bibliografia specifica
<b>BIBA - Autore</b>	Raccolta d'arte
<b>BIBD - Anno di edizione</b>	1987
<b>BIBH - Sigla per citazione</b>	00002583
<b>BIBN - V., pp., nn.</b>	p. 41
<b>MST - MOSTRE</b>	
<b>MSTT - Titolo</b>	Scipione Mafai Raphael
<b>MSTL - Luogo</b>	Todi
<b>MSTD - Data</b>	1979
<b>AD - ACCESSO AI DATI</b>	
<b>ADS - SPECIFICHE DI ACCESSO AI DATI</b>	
<b>ADSP - Profilo di accesso</b>	1
<b>ADSM - Motivazione</b>	scheda contenente dati liberamente accessibili
<b>CM - COMPILAZIONE</b>	
<b>CMP - COMPILAZIONE</b>	
<b>CMPD - Data</b>	1998
<b>CMPN - Nome</b>	Privitera M.

<b>FUR - Funzionario responsabile</b>	Damiani G.
<b>FUR - Funzionario responsabile</b>	Lucchesi L.
<b>AGG - AGGIORNAMENTO - REVISIONE</b>	
<b>AGGD - Data</b>	2001
<b>AGGN - Nome</b>	Cammeo P.
<b>AGGF - Funzionario responsabile</b>	NR (recupero pregresso)
<b>AGG - AGGIORNAMENTO - REVISIONE</b>	
<b>AGGD - Data</b>	2006
<b>AGGN - Nome</b>	ARTPAST
<b>AGGF - Funzionario responsabile</b>	NR (recupero pregresso)
<b>AN - ANNOTAZIONI</b>	
<b>OSS - Osservazioni</b>	Cornice moderna a cassetta con listello in legno sagomato dipinto, passepartout concavo dipinto, vetro. Opera cartellinata l' 11/05/2001.