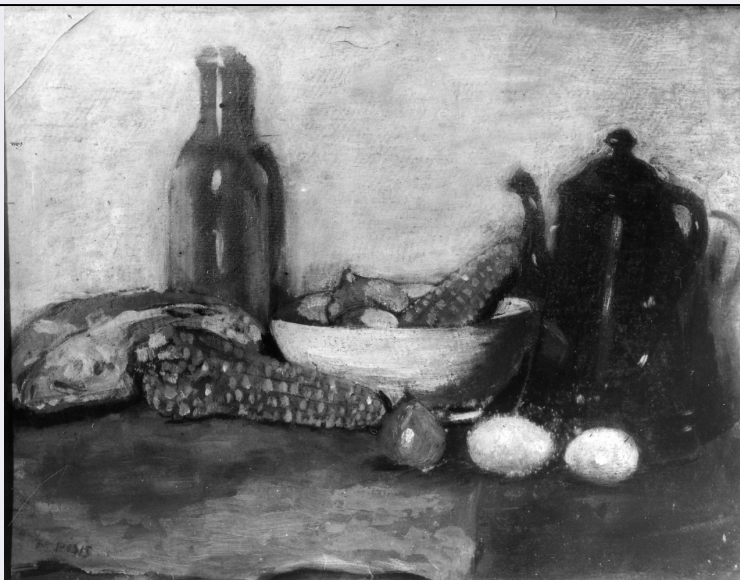


SCHEDA



CD - CODICI

TSK - Tipo Scheda	OA
LIR - Livello ricerca	C
NCT - CODICE UNIVOCO	
NCTR - Codice regione	09
NCTN - Numero catalogo generale	00346001
ESC - Ente schedatore	S17
ECP - Ente competente	S128

OG - OGGETTO

OGT - OGGETTO

OGTD - Definizione dipinto

SGT - SOGGETTO

SGTI - Identificazione natura morta con bottiglie, pannocchie di granturco, fichi e uova
SGTT - Titolo natura morta con pannocchie

LC - LOCALIZZAZIONE GEOGRAFICO-AMMINISTRATIVA

PVC - LOCALIZZAZIONE GEOGRAFICO-AMMINISTRATIVA ATTUALE

PVCS - Stato ITALIA
PVCR - Regione Toscana
PVCP - Provincia FI
PVCC - Comune Firenze

LDC - COLLOCAZIONE SPECIFICA

LDCT - Tipologia palazzo
LDCN - Denominazione attuale Palazzina di Belvedere
LDCC - Complesso di appartenenza Forte di Belvedere
LDCU - Indirizzo NR (recupero pregresso)
LDCM - Denominazione

raccolta	Raccolta Alberto Della Ragione e Collezioni del Novecento
LDCS - Specifiche	deposito
UB - UBICAZIONE E DATI PATRIMONIALI	
UBO - Ubicazione originaria	SC
INV - INVENTARIO DI MUSEO O SOPRINTENDENZA	
INVN - Numero	RAC-DR 1969-21/RCN
INVD - Data	1969
LA - ALTRE LOCALIZZAZIONI GEOGRAFICO-AMMINISTRATIVE	
TCL - Tipo di localizzazione	luogo di provenienza
PRV - LOCALIZZAZIONE GEOGRAFICO-AMMINISTRATIVA	
PRVR - Regione	Liguria
PRVP - Provincia	GE
PRVC - Comune	Genova
PRC - COLLOCAZIONE SPECIFICA	
PRCT - Tipologia	casa
PRCQ - Qualificazione	privata
PRCM - Denominazione raccolta	Collezione privata Della Ragione Alberto
PRD - DATA	
PRDI - Data ingresso	1923/ post
PRDU - Data uscita	1969
LA - ALTRE LOCALIZZAZIONI GEOGRAFICO-AMMINISTRATIVE	
TCL - Tipo di localizzazione	luogo di esposizione
PRV - LOCALIZZAZIONE GEOGRAFICO-AMMINISTRATIVA	
PRVR - Regione	Toscana
PRVP - Provincia	FI
PRVC - Comune	Firenze
PRC - COLLOCAZIONE SPECIFICA	
PRCT - Tipologia	palazzo
PRCQ - Qualificazione	privato
PRCD - Denominazione	Palazzo Bombicci
PRCM - Denominazione raccolta	Raccolta Alberto Della Ragione Alberto
PRCS - Specifiche	sala II
PRD - DATA	
PRDI - Data ingresso	1970
PRDU - Data uscita	2001
LA - ALTRE LOCALIZZAZIONI GEOGRAFICO-AMMINISTRATIVE	
TCL - Tipo di localizzazione	luogo di deposito
PRV - LOCALIZZAZIONE GEOGRAFICO-AMMINISTRATIVA	
PRVR - Regione	Toscana
PRVP - Provincia	FI
PRVC - Comune	Firenze

PRC - COLLOCAZIONE SPECIFICA

PRCT - Tipologia	convento
PRCQ - Qualificazione	oblato ospitaliere
PRCD - Denominazione	Convento delle Oblate (ex)
PRCC - Complesso monumentale di appartenenza	Convento delle Oblate
PRCM - Denominazione raccolta	Raccolta Alberto Della Ragione e Collezioni del Novecento
PRCS - Specifiche	primo piano, deposito

PRD - DATA

PRDI - Data ingresso	2001
PRDU - Data uscita	2005

DT - CRONOLOGIA**DTZ - CRONOLOGIA GENERICA**

DTZG - Secolo	sec. XX
----------------------	---------

DTS - CRONOLOGIA SPECIFICA

DTSI - Da	1923
DTSV - Validità	ca.
DTSF - A	1923
DTSL - Validità	ca.

DTM - Motivazione cronologia	bibliografia
-------------------------------------	--------------

AU - DEFINIZIONE CULTURALE**AUT - AUTORE**

AUTR - Riferimento all'intervento	esecutore
AUTM - Motivazione dell'attribuzione	firma
AUTN - Nome scelto	De Pisis Filippo
AUTA - Dati anagrafici	1896/ 1956
AUTH - Sigla per citazione	00003204

MT - DATI TECNICI

MTC - Materia e tecnica	carta/ pittura a olio
MTC - Materia e tecnica	cartone

MIS - MISURE

MISA - Altezza	34
MISL - Larghezza	45

CO - CONSERVAZIONE**STC - STATO DI CONSERVAZIONE**

STCC - Stato di conservazione	buono
STCS - Indicazioni specifiche	carta applicata su cartone, screpolature nel margine superiore e nell'angolo sinistro

RS - RESTAURI

RST - RESTAURI

RSTD - Data	1998
RSTE - Ente responsabile	SBAS FI
RSTN - Nome operatore	Lari R.
RSTR - Ente finanziatore	Comune di Firenze

DA - DATI ANALITICI**DES - DESCRIZIONE**

DESO - Indicazioni sull'oggetto	NR (recupero pregresso)
DESI - Codifica Iconclass	41 C 6
DESS - Indicazioni sul soggetto	Mobilia: piano di tavolo. Oggetti: bottiglia; pane; ciotola; bricco; uova. Frutti: fichi; pannocchie di granoturco.

ISR - ISCRIZIONI

ISRC - Classe di appartenenza	documentaria
ISRS - Tecnica di scrittura	a pennello
ISRT - Tipo di caratteri	corsivo
ISRP - Posizione	in basso a sinistra
ISRI - Trascrizione	De Pisis

ISR - ISCRIZIONI

ISRC - Classe di appartenenza	documentaria
ISRS - Tecnica di scrittura	a penna/ a stampa
ISRT - Tipo di caratteri	lettere capitali
ISRP - Posizione	retro tavola su cartellino in alto al centro
ISRI - Trascrizione	COMUNE DI FIRENZE N. 21 / Collezione "Della Ragione" / Autore: / Titolo: NATURA MORTA CON PANNOCCHIE (1925?) / Tecnica: OLIO SU CARTA / Dimensioni: 34 x 45

STM - STEMMI, EMBLEMI, MARCHI

STMC - Classe di appartenenza	timbro
STMQ - Qualificazione	amministrativo
STMI - Identificazione	Comune di Firenze
STMU - Quantità	2
STMP - Posizione	retro su cartellino
STMD - Descrizione	COMUNE DI FIRENZE (...)

NSC - Notizie storico-critiche

"Natura morta con pannocchie" è il quadro "più antico" di De Pisis fra quelli rimasti nella collezione dell'ingegner Alberto Della Ragione che era arrivato a possedere cinquantadue opere di questo artista. Oggi i quadri nel museo fiorentino di Arte Contemporanea intitolato all'ingegnere mecenate di Genova, ma originario di Sorrento, sono ventidue, ma di queste ben dodici provengono in realtà dalla collezione dello scrittore Aldo Palazzeschi (cfr. la scheda su "Natura morta con vaso di fiori e tela con nudo maschile" sempre di De Pisis). Dal 1919 al 1923, anno in cui si recò ad insegnare ad Assisi, De Pisis abitò a Roma dove visitò musei, gallerie, chiese, rimanendo colpito soprattutto dalle nature morte dei nostri secenteschi quali Recco,

Ruoppolo. Frequentò anche Armando Spadini per cui aveva una grande ammirazione, tanto da considerarlo suo maestro e risentirne l'influsso sia nella scelta dei soggetti che nella loro resa, ma la sua tecnica doveva ancora maturare. Anni più tardi scriverà "dipingevo certe nature morte che mi paiono ora un po' secche, servendomi tra l'altro come modelli degli utensili da cucina di certe brave signore che mi ospitavano; una cucina misteriosa come ne esistevano ancora a quei tempi a Roma (...)" (autopresentazione per una mostra del 1941 alla Galleria Genova di Genova, riportata in "Filippo De Pisis 1996, p. 94).

TU - CONDIZIONE GIURIDICA E VINCOLI

ACQ - ACQUISIZIONE

ACQT - Tipo acquisizione	donazione
ACQN - Nome	Della Ragione Alberto
ACQD - Data acquisizione	1969
ACQL - Luogo acquisizione	FI/ Firenze

CDG - CONDIZIONE GIURIDICA

CDGG - Indicazione generica	proprietà Ente pubblico territoriale
CDGS - Indicazione specifica	Comune di Firenze

DO - FONTI E DOCUMENTI DI RIFERIMENTO

FTA - DOCUMENTAZIONE FOTOGRAFICA

FTAX - Genere	documentazione esistente
FTAP - Tipo	fotografia b/n
FTAN - Codice identificativo	F.M.C. 16188

FTA - DOCUMENTAZIONE FOTOGRAFICA

FTAX - Genere	documentazione allegata
FTAP - Tipo	fotografia b/n
FTAN - Codice identificativo	SSPM FI 547516

FNT - FONTI E DOCUMENTI

FNTP - Tipo	deliberazione
FNTA - Autore	Comune di Firenze
FNTT - Denominazione	Donazione (...) Alberto Della Ragione
FNTD - Data	1969/11/06
FNTF - Foglio/Carta	fol. 4, n. 21
FNTN - Nome archivio	Archivio Servizio Musei del Comune di Firenze
FNTS - Posizione	3756
FNTI - Codice identificativo	NR (recupero pregresso)

BIB - BIBLIOGRAFIA

BIBX - Genere	bibliografia specifica
BIBA - Autore	Raccolta Alberto
BIBD - Anno di edizione	1970
BIBH - Sigla per citazione	00002445
BIBN - V., pp., nn.	pp. LI, XXI

BIBI - V., tavv., figg.	fig. 40
BIB - BIBLIOGRAFIA	
BIBX - Genere	bibliografia specifica
BIBA - Autore	Raccolta d'arte
BIBD - Anno di edizione	1987
BIBH - Sigla per citazione	00002583
BIBN - V., pp., nn.	p. 28
BIB - BIBLIOGRAFIA	
BIBX - Genere	bibliografia specifica
BIBA - Autore	Briganti G.
BIBD - Anno di edizione	1991
BIBH - Sigla per citazione	00002088
BIBN - V., pp., nn.	v. I, p. 45
BIBI - V., tavv., figg.	fig. 1923/46
BIB - BIBLIOGRAFIA	
BIBX - Genere	bibliografia specifica
BIBA - Autore	Filippo Pisis
BIBD - Anno di edizione	1996
BIBH - Sigla per citazione	00002392
BIBN - V., pp., nn.	p. 94
MST - MOSTRE	
MSTT - Titolo	Pittura Italiana d'oggi. Collezione Della Ragione
MSTL - Luogo	Genova
MSTD - Data	1938
AD - ACCESSO AI DATI	
ADS - SPECIFICHE DI ACCESSO AI DATI	
ADSP - Profilo di accesso	1
ADSM - Motivazione	scheda contenente dati liberamente accessibili
CM - COMPILAZIONE	
CMP - COMPILAZIONE	
CMPD - Data	1997
CMPN - Nome	Lombardozi P.
FUR - Funzionario responsabile	Damiani G.
FUR - Funzionario responsabile	Lucchesi L.
AGG - AGGIORNAMENTO - REVISIONE	
AGGD - Data	2001
AGGN - Nome	Cammeo P.
AGGF - Funzionario responsabile	NR (recupero pregresso)
AGG - AGGIORNAMENTO - REVISIONE	
AGGD - Data	2006

AGGN - Nome	ARTPAST
AGGF - Funzionario responsabile	NR (recupero pregresso)
AN - ANNOTAZIONI	
OSS - Osservazioni	Cornice moderna a cassetta con listello in legno sagomato dipinto, passepartout, vetro. Opera cartellinata l' 11/05/2001. Scheda di restauro con foto allegate n. 47/1998 conservata presso il Servizio Musei Cumunali.