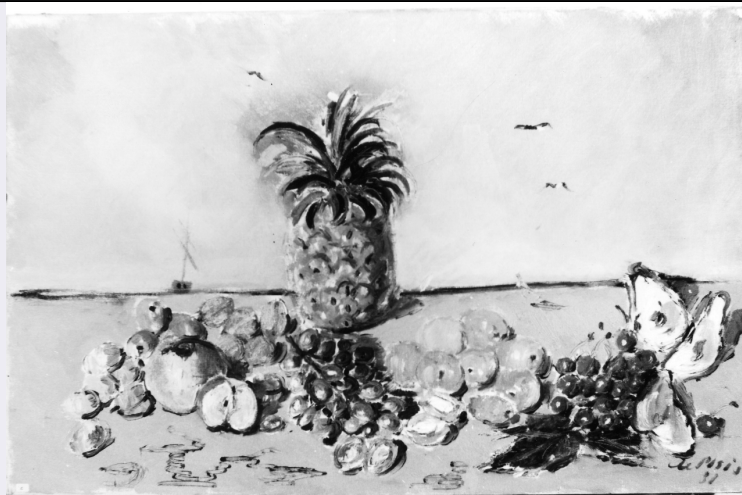


SCHEDA



CD - CODICI

TSK - Tipo Scheda	OA
LIR - Livello ricerca	C
NCT - CODICE UNIVOCO	
NCTR - Codice regione	09
NCTN - Numero catalogo generale	00346004
ESC - Ente schedatore	S17
ECP - Ente competente	S128

OG - OGGETTO

OGT - OGGETTO	
OGTD - Definizione	dipinto
SGT - SOGGETTO	
SGTI - Identificazione	marina con natura morta
SGTT - Titolo	Natura morta marina con ananas

LC - LOCALIZZAZIONE GEOGRAFICO-AMMINISTRATIVA

PVC - LOCALIZZAZIONE GEOGRAFICO-AMMINISTRATIVA ATTUALE

PVCS - Stato	ITALIA
PVCR - Regione	Toscana
PVCP - Provincia	FI
PVCC - Comune	Firenze

LDC - COLLOCAZIONE SPECIFICA

LDCT - Tipologia	palazzo
LDCN - Denominazione attuale	Palazzina di Belvedere
LDCC - Complesso di appartenenza	Forte di Belvedere
LDCU - Indirizzo	NR (recupero pregresso)
LDCM - Denominazione raccolta	Raccolta Alberto Della Ragione e Collezioni del Novecento
LDCS - Specifiche	deposito

UB - UBICAZIONE E DATI PATRIMONIALI

UBO - Ubicazione originaria SC

INV - INVENTARIO DI MUSEO O SOPRINTENDENZA

INVN - Numero RAC-PAL 1979-2/RCN

INVD - Data 1979

LA - ALTRE LOCALIZZAZIONI GEOGRAFICO-AMMINISTRATIVE

TCL - Tipo di localizzazione luogo di provenienza

PRV - LOCALIZZAZIONE GEOGRAFICO-AMMINISTRATIVA

PRVR - Regione Toscana

PRVP - Provincia FI

PRVC - Comune Firenze

PRC - COLLOCAZIONE SPECIFICA

PRCT - Tipologia casa

PRCQ - Qualificazione privata

PRCM - Denominazione
raccolta Collezione privata Palazzeschi Aldo**PRD - DATA**

PRDI - Data ingresso 1931/ post

PRDU - Data uscita 1976

LA - ALTRE LOCALIZZAZIONI GEOGRAFICO-AMMINISTRATIVE

TCL - Tipo di localizzazione luogo di provenienza

PRV - LOCALIZZAZIONE GEOGRAFICO-AMMINISTRATIVA

PRVR - Regione Toscana

PRVP - Provincia FI

PRVC - Comune Firenze

PRC - COLLOCAZIONE SPECIFICA

PRCT - Tipologia palazzo

PRCQ - Qualificazione privato

PRCD - Denominazione Palazzo Salviati

PRCS - Specifiche Sede Banca Toscana, cassetta di sicurezza

PRD - DATA

PRDI - Data ingresso 1976

PRDU - Data uscita 1985

LA - ALTRE LOCALIZZAZIONI GEOGRAFICO-AMMINISTRATIVE

TCL - Tipo di localizzazione luogo di esposizione

PRV - LOCALIZZAZIONE GEOGRAFICO-AMMINISTRATIVA

PRVR - Regione Toscana

PRVP - Provincia FI

PRVC - Comune Firenze

PRC - COLLOCAZIONE SPECIFICA

PRCT - Tipologia palazzo

PRCQ - Qualificazione privato

PRCD - Denominazione Palazzo Bombicci

PRCM - Denominazione raccolta	Raccolta Alberto Della Ragione Alberto
PRCS - Specifiche	sala XVIII
PRD - DATA	
PRDI - Data ingresso	1985
PRDU - Data uscita	2001
LA - ALTRE LOCALIZZAZIONI GEOGRAFICO-AMMINISTRATIVE	
TCL - Tipo di localizzazione	luogo di deposito
PRV - LOCALIZZAZIONE GEOGRAFICO-AMMINISTRATIVA	
PRVR - Regione	Toscana
PRVP - Provincia	FI
PRVC - Comune	Firenze
PRC - COLLOCAZIONE SPECIFICA	
PRCT - Tipologia	convento
PRCQ - Qualificazione	oblato ospitaliere
PRCD - Denominazione	Convento delle Oblate (ex)
PRCC - Complesso monumentale di appartenenza	Convento delle Oblate
PRCM - Denominazione raccolta	Raccolta Alberto Della Ragione e Collezioni del Novecento
PRCS - Specifiche	primo piano, deposito
PRD - DATA	
PRDI - Data ingresso	2001
PRDU - Data uscita	2005
DT - CRONOLOGIA	
DTZ - CRONOLOGIA GENERICA	
DTZG - Secolo	sec. XX
DTS - CRONOLOGIA SPECIFICA	
DTSI - Da	1931
DTSF - A	1931
DTM - Motivazione cronologia	data
AU - DEFINIZIONE CULTURALE	
AUT - AUTORE	
AUTR - Riferimento all'intervento	esecutore
AUTM - Motivazione dell'attribuzione	firma
AUTN - Nome scelto	De Pisis Filippo
AUTA - Dati anagrafici	1896/ 1956
AUTH - Sigla per citazione	00003204
MT - DATI TECNICI	
MTC - Materia e tecnica	tela/ pittura a olio
MIS - MISURE	

MISA - Altezza	60
MISL - Larghezza	90
CO - CONSERVAZIONE	
STC - STATO DI CONSERVAZIONE	
STCC - Stato di conservazione	buono
DA - DATI ANALITICI	
DES - DESCRIZIONE	
DESO - Indicazioni sull'oggetto	NR (recupero pregresso)
DESI - Codifica Iconclass	25 H 133 : 25 g 21 1 (ananas, uva, noci etc.)
DESS - Indicazioni sul soggetto	Paesaggi: spiaggia. Frutti: ananas; uva; noci. Animali: gabbiani.
ISR - ISCRIZIONI	
ISRC - Classe di appartenenza	documentaria
ISRS - Tecnica di scrittura	a pennello
ISRT - Tipo di caratteri	corsivo
ISRP - Posizione	in basso a destra
ISRI - Trascrizione	De Pisis / 31
ISR - ISCRIZIONI	
ISRC - Classe di appartenenza	documentaria
ISRS - Tecnica di scrittura	dattiloscrittura
ISRP - Posizione	retro telaio su cartellino in alto a sinistra
ISRI - Trascrizione	F. De Pisis 1931 / "Natura morta / marina / con ananas / 60 x 90
ISR - ISCRIZIONI	
ISRC - Classe di appartenenza	documentaria
ISRS - Tecnica di scrittura	a penna
ISRT - Tipo di caratteri	numeri arabi
ISRP - Posizione	retro su etichetta adesiva in alto a sinistra
ISRI - Trascrizione	2
STM - STEMMI, EMBLEMI, MARCHI	
STMC - Classe di appartenenza	timbro
STMP - Posizione	retro telaio in alto a sinistra
STMD - Descrizione	UNIVERSITA' DEGLI STUDI DI FIRENZE / SERVIZI / GENERALI / DEL / RETTORATO/ INV. N. 4602
	Si tratta di una delle due grandi nature morte marine dipinte per il poeta e amico Aldo Palazzeschi e ipotizza che possa rappresentare un vero e proprio "pendant" della "Natura morta nel paesaggio di Pomposa" (vedi scheda). In mezzo alla frutta più eterogenea sparsa sulla spiaggia, scrive, "troneggia un enorme ananas, irto e maestoso come un singolare totem" innalzarsi contro l'orizzonte marino (Filippo De Pisis, 1996, p. 136). Le nature morte sulla spiaggia rappresentano

NSC - Notizie storico-critiche

uno dei temi più cari e struggentemente evocativi del poeta pittore che ricorrerà via via nella sua carriera. Come scrive il Branzi "una sorta di lontano preludio alle nature morte marine è costituito dal paesaggio con le conchiglie del '16 (proprietà Anfuso, Roma) dalla resa ancora ingenua, ma dove è già evidente l'interesse del giovane De Pisis non tanto per la descrizione quanto per la costruzione studiata del quadro che vede gli oggetti minuscoli enfatizzati dalla mise en scene" che genera una sorta di inquietudine (cfr. Branzi G., 1951, p. 839). Il tema viene sviluppato soprattutto a partire dal 1924 e particolarmente felici sono proprio le nature morte marine del '31. Vari critici hanno visto nel quadro "Su la plage" di Monet, del '73 una sorta di prototipo. In realtà se è vero che De Pisis rimase colpito soprattutto dalla gamma cromatica di quel pittore, il tema della melanconia di una spiaggia deserta è come si è detto precedentemente al periodo francese e si potrebbe dire innato nell'animo dell'artista.

TU - CONDIZIONE GIURIDICA E VINCOLI**ACQ - ACQUISIZIONE**

ACQT - Tipo acquisizione	donazione
ACQN - Nome	Giurlani Aldo (alias Palazzeschi Aldo)
ACQD - Data acquisizione	1976
ACQL - Luogo acquisizione	FI/ Firenze

CDG - CONDIZIONE GIURIDICA

CDGG - Indicazione generica	proprietà Ente pubblico non territoriale
CDGS - Indicazione specifica	Università degli Studi di Firenze - Facoltà di Lettere e Filosofia
CDGI - Indirizzo	P.zza Brunelleschi

DO - FONTI E DOCUMENTI DI RIFERIMENTO**FTA - DOCUMENTAZIONE FOTOGRAFICA**

FTAX - Genere	documentazione esistente
FTAP - Tipo	fotografia b/n
FTAN - Codice identificativo	F.M.C. 16612

FTA - DOCUMENTAZIONE FOTOGRAFICA

FTAX - Genere	documentazione allegata
FTAP - Tipo	fotografia b/n
FTAN - Codice identificativo	SSPM FI 547402

FNT - FONTI E DOCUMENTI

FNTP - Tipo	deliberazione
FNTA - Autore	Comune di Firenze
FNTT - Denominazione	Fondo Palazzeschi - Convenzione con l'Università agli studi di Firenze
FNTD - Data	1979/12/28
FNTF - Foglio/Carta	fol. 3, n. 2
FNTN - Nome archivio	Archivio Servizio Musei del Comune di Firenze
FNTS - Posizione	4405/1653
FNTI - Codice identificativo	NR (recupero pregresso)

BIB - BIBLIOGRAFIA

BIBX - Genere	bibliografia specifica
----------------------	------------------------

BIBA - Autore	Ballo G.
BIBD - Anno di edizione	1958
BIBH - Sigla per citazione	00002354
BIBN - V., pp., nn.	p. 209
BIBI - V., tavv., figg.	fig. 273
BIB - BIBLIOGRAFIA	
BIBX - Genere	bibliografia specifica
BIBA - Autore	Catalogo mostra
BIBD - Anno di edizione	1969
BIBH - Sigla per citazione	00002406
BIBN - V., pp., nn.	pp. 26, 166
BIBI - V., tavv., figg.	fig. 139
BIB - BIBLIOGRAFIA	
BIBX - Genere	bibliografia specifica
BIBA - Autore	Briganti G.
BIBD - Anno di edizione	1983
BIBH - Sigla per citazione	00002391
BIBN - V., pp., nn.	p. 99, n. 72
BIB - BIBLIOGRAFIA	
BIBX - Genere	bibliografia specifica
BIBA - Autore	Briganti G.
BIBD - Anno di edizione	1991
BIBH - Sigla per citazione	00002088
BIBN - V., pp., nn.	v. I, p. 279
BIBI - V., tavv., figg.	fig. 1931/67
BIB - BIBLIOGRAFIA	
BIBX - Genere	bibliografia specifica
BIBA - Autore	Filippo Pisis
BIBD - Anno di edizione	1996
BIBH - Sigla per citazione	00002392
BIBN - V., pp., nn.	p. 136
MST - MOSTRE	
MSTT - Titolo	Filippo De Pisis
MSTL - Luogo	Roma
MSTD - Data	1958
MST - MOSTRE	
MSTT - Titolo	Mostra dell'opera pittorica e grafica di Filippo De Pisis
MSTL - Luogo	Verona
MSTD - Data	1969
MST - MOSTRE	
MSTT - Titolo	Filippo De Pisis. La felicità del dipingere. Nel centenario della nascita. Opere dal 1925 al 1956
MSTL - Luogo	Firenze

MSTD - Data	1996
AD - ACCESSO AI DATI	
ADS - SPECIFICHE DI ACCESSO AI DATI	
ADSP - Profilo di accesso	1
ADSM - Motivazione	scheda contenente dati liberamente accessibili
CM - COMPILAZIONE	
CMP - COMPILAZIONE	
CMPD - Data	1997
CMPN - Nome	Lombardozi P.
FUR - Funzionario responsabile	Damiani G.
FUR - Funzionario responsabile	Lucchesi L.
AGG - AGGIORNAMENTO - REVISIONE	
AGGD - Data	2001
AGGN - Nome	Cammeo P.
AGGF - Funzionario responsabile	NR (recupero pregresso)
AGG - AGGIORNAMENTO - REVISIONE	
AGGD - Data	2006
AGGN - Nome	ARTPAST
AGGF - Funzionario responsabile	NR (recupero pregresso)
AN - ANNOTAZIONI	
OSS - Osservazioni	Cornice moderna in legno a giorno con vetro. Opera cartellinata l' 11 /05/2001.