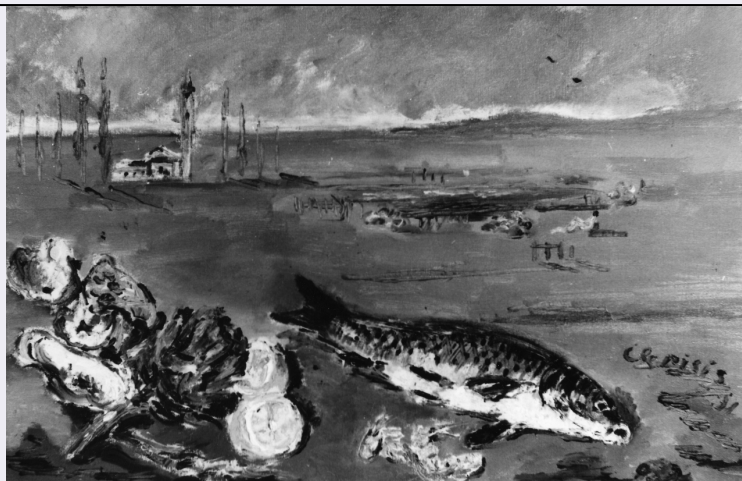


SCHEDA



CD - CODICI

TSK - Tipo Scheda	OA
LIR - Livello ricerca	C
NCT - CODICE UNIVOCO	
NCTR - Codice regione	09
NCTN - Numero catalogo generale	00346008
ESC - Ente schedatore	S17
ECP - Ente competente	S128

OG - OGGETTO

OGT - OGGETTO

OGTD - Definizione dipinto

SGT - SOGGETTO

SGTI - Identificazione veduta di Pomposa con natura morta

SGTT - Titolo Natura morta con carpa, conchiglia e limoni nel paesaggio di Pomposa/ Natura morta della regina nel paesaggio di Pomposa/ Ritratto della Regina

LC - LOCALIZZAZIONE GEOGRAFICO-AMMINISTRATIVA

PVC - LOCALIZZAZIONE GEOGRAFICO-AMMINISTRATIVA ATTUALE

PVCS - Stato ITALIA

PVCR - Regione Toscana

PVCP - Provincia FI

PVCC - Comune Firenze

LDC - COLLOCAZIONE SPECIFICA

LDCT - Tipologia palazzo

LDCN - Denominazione attuale Palazzina di Belvedere

LDCC - Complesso di appartenenza Forte di Belvedere

LDCU - Indirizzo NR (recupero pregresso)

LDCM - Denominazione raccolta Raccolta Alberto Della Ragione e Collezioni del Novecento

LDCS - Specifiche	deposito
--------------------------	----------

UB - UBICAZIONE E DATI PATRIMONIALI

UBO - Ubicazione originaria	SC
------------------------------------	----

INV - INVENTARIO DI MUSEO O SOPRINTENDENZA

INVN - Numero	RAC-PAL 1979-1/RCN
----------------------	--------------------

INVD - Data	1979
--------------------	------

LA - ALTRE LOCALIZZAZIONI GEOGRAFICO-AMMINISTRATIVE

TCL - Tipo di localizzazione	luogo di provenienza
-------------------------------------	----------------------

PRV - LOCALIZZAZIONE GEOGRAFICO-AMMINISTRATIVA

PRVR - Regione	Toscana
-----------------------	---------

PRVP - Provincia	FI
-------------------------	----

PRVC - Comune	Firenze
----------------------	---------

PRC - COLLOCAZIONE SPECIFICA

PRCT - Tipologia	casa
-------------------------	------

PRCQ - Qualificazione	privata
------------------------------	---------

PRCM - Denominazione raccolta	Collezione privata Palazzeschi Aldo
--------------------------------------	-------------------------------------

PRD - DATA

PRDI - Data ingresso	1931/ post
-----------------------------	------------

PRDU - Data uscita	1976
---------------------------	------

LA - ALTRE LOCALIZZAZIONI GEOGRAFICO-AMMINISTRATIVE

TCL - Tipo di localizzazione	luogo di provenienza
-------------------------------------	----------------------

PRV - LOCALIZZAZIONE GEOGRAFICO-AMMINISTRATIVA

PRVR - Regione	Toscana
-----------------------	---------

PRVP - Provincia	FI
-------------------------	----

PRVC - Comune	Firenze
----------------------	---------

PRC - COLLOCAZIONE SPECIFICA

PRCT - Tipologia	palazzo
-------------------------	---------

PRCQ - Qualificazione	gentilizio
------------------------------	------------

PRCS - Specifiche	Sede Banca Toscana, cassetta di sicurezza
--------------------------	---

PRD - DATA

PRDI - Data ingresso	1976
-----------------------------	------

PRDU - Data uscita	1985
---------------------------	------

LA - ALTRE LOCALIZZAZIONI GEOGRAFICO-AMMINISTRATIVE

TCL - Tipo di localizzazione	luogo di esposizione
-------------------------------------	----------------------

PRV - LOCALIZZAZIONE GEOGRAFICO-AMMINISTRATIVA

PRVR - Regione	Toscana
-----------------------	---------

PRVP - Provincia	FI
-------------------------	----

PRVC - Comune	Firenze
----------------------	---------

PRC - COLLOCAZIONE SPECIFICA

PRCT - Tipologia	palazzo
-------------------------	---------

PRCQ - Qualificazione	privato
------------------------------	---------

PRCD - Denominazione	Palazzo Bombicci
-----------------------------	------------------

PRCM - Denominazione raccolta	Raccolta Alberto Della Ragione Alberto
PRCS - Specifiche	sala XVIII
PRD - DATA	
PRDI - Data ingresso	1985
PRDU - Data uscita	2001
LA - ALTRE LOCALIZZAZIONI GEOGRAFICO-AMMINISTRATIVE	
TCL - Tipo di localizzazione	luogo di deposito
PRV - LOCALIZZAZIONE GEOGRAFICO-AMMINISTRATIVA	
PRVR - Regione	Toscana
PRVP - Provincia	FI
PRVC - Comune	Firenze
PRC - COLLOCAZIONE SPECIFICA	
PRCT - Tipologia	convento
PRCQ - Qualificazione	oblato ospitaliere
PRCD - Denominazione	Convento delle Oblate (ex)
PRCC - Complesso monumentale di appartenenza	Convento delle Oblate
PRCM - Denominazione raccolta	Raccolta Alberto Della Ragione e Collezioni del Novecento
PRCS - Specifiche	primo piano, deposito
PRD - DATA	
PRDI - Data ingresso	2001
PRDU - Data uscita	2005
DT - CRONOLOGIA	
DTZ - CRONOLOGIA GENERICA	
DTZG - Secolo	sec. XX
DTS - CRONOLOGIA SPECIFICA	
DTSI - Da	1931
DTSF - A	1931
DTM - Motivazione cronologia	data
AU - DEFINIZIONE CULTURALE	
AUT - AUTORE	
AUTR - Riferimento all'intervento	esecutore
AUTM - Motivazione dell'attribuzione	firma
AUTN - Nome scelto	De Pisis Filippo
AUTA - Dati anagrafici	1896/ 1956
AUTH - Sigla per citazione	00003204
MT - DATI TECNICI	
MTC - Materia e tecnica	tela/ pittura a olio
MIS - MISURE	

MISA - Altezza	60
MISL - Larghezza	90
CO - CONSERVAZIONE	
STC - STATO DI CONSERVAZIONE	
STCC - Stato di conservazione	buono
DA - DATI ANALITICI	
DES - DESCRIZIONE	
DESO - Indicazioni sull'oggetto	NR (recupero pregresso)
DESI - Codifica Iconclass	41 E 1 : 25 F 62 (carpa) / 25 F 71 6 (gamberetti) / 25 G 21 (limoni) / 25F 72 (+36) / 25 I 7
DESS - Indicazioni sul soggetto	Animali: carpa; gamberetti. Oggetti: conchiglia. Frutti: limone. Paesaggi: pianura. Architetture: Pomposa: abbazia.
ISR - ISCRIZIONI	
ISRC - Classe di appartenenza	documentaria
ISRS - Tecnica di scrittura	a pennello
ISRT - Tipo di caratteri	corsivo
ISRP - Posizione	in basso a destra
ISRI - Trascrizione	De Pisis / 31
ISR - ISCRIZIONI	
ISRC - Classe di appartenenza	documentaria
ISRS - Tecnica di scrittura	dattiloscrittura
ISRT - Tipo di caratteri	lettere capitali
ISRP - Posizione	retro su cartellino in alto a sinistra
ISRI - Trascrizione	F. De Pisis 1931 / "Natura morta con carpa, con conchiglia e limo / ni nel paesaggio / di Pomposa / 60 x 90
ISR - ISCRIZIONI	
ISRC - Classe di appartenenza	documentaria
ISRS - Tecnica di scrittura	a penna
ISRT - Tipo di caratteri	numeri arabi
ISRP - Posizione	retro in alto a sinistra
ISRI - Trascrizione	1
STM - STEMMI, EMBLEMI, MARCHI	
STMC - Classe di appartenenza	timbro
STMP - Posizione	retro in alto a sinistra
STMD - Descrizione	UNIVERSITA' DEGLI STUDI DI FIRENZE / SERVIZI / GENERALI / DEL / RETTORATO/ INV. N. 4601
	Il quadro fu acquistato da Aldo Palazzeschi che in un suo articolo "Il ritratto della Regina" pubblicato su "L'Europeo" del 6 settembre 1948 ne narrò la "genesì" scrivendo, come riporta Daniela De Angelis: "Parve spiccare il volo nella parte superiore del quadro ancora bianca,

NSC - Notizie storico-critiche

e vi dipinse un paesaggio, vero e fantastico a un tempo, che gli usciva dall'anima: la pianura di Ferrara coi suoi acquitrini e la terra paludosa, gli altissimi pioppi che circondano, come cavalieri di cappa e spada, il campanile di una Badia: Pomposa. E nella lontananza di un tramonto rigido d'inverno, i monti di Bologna. Non aveva mai dipinto un cielo così bello e mai una sua natura morta era stata coronata da un paesaggio così vivo" (De Angelis, 1996, p. 134). E' da ricordare che già nel '28 De Pisis aveva dipinto "Pesci nel Paesaggio di Pomposa" (Trieste, collezione privata cfr. De Pisis, p.62, tav. 8). Ancora la De Angelis riporta quanto scritto da De Pisis all'amico Moretti di questo quadro "tutti gridano alla meraviglia davanti a questa tela e credo che ti piacerebbe. Quante cose ti potrei dire di questa cara carpa dorata e violacea e argentata che comprai viva in un luminoso mattino a Montmartre e non ebbi il coraggio di uccidere, ma dipinsi in fretta e furia nel mio dolce granier e corsi una bella sera a gettare nella Senna" (rip. in Naldini; "De Pisis vita solitaria di un poeta pittore" come precisa la De Angelis).

TU - CONDIZIONE GIURIDICA E VINCOLI**ACQ - ACQUISIZIONE**

ACQT - Tipo acquisizione	donazione
ACQN - Nome	Giurlani Aldo (alias Palazzeschi Aldo)
ACQD - Data acquisizione	1976
ACQL - Luogo acquisizione	FI/ Firenze

CDG - CONDIZIONE GIURIDICA

CDGG - Indicazione generica	proprietà Ente pubblico non territoriale
CDGS - Indicazione specifica	Università degli Studi di Firenze - Facoltà di Lettere e Filosofia

DO - FONTI E DOCUMENTI DI RIFERIMENTO**FTA - DOCUMENTAZIONE FOTOGRAFICA**

FTAX - Genere	documentazione esistente
FTAP - Tipo	fotografia b/n
FTAN - Codice identificativo	F.M.C. 16611

FTA - DOCUMENTAZIONE FOTOGRAFICA

FTAX - Genere	documentazione allegata
FTAP - Tipo	fotografia b/n
FTAN - Codice identificativo	SSPM FI 547397

FNT - FONTI E DOCUMENTI

FNTP - Tipo	deliberazione
FNTA - Autore	Comune di Firenze
FNTT - Denominazione	Fondo Palazzeschi - Convenzione con l'Università agli studi di Firenze
FNTD - Data	1979/12/28
FNTF - Foglio/Carta	fol. 3, n. 1
FNTN - Nome archivio	Archivio Servizio Musei del Comune di Firenze
FNTS - Posizione	4405/1653
FNTI - Codice identificativo	NR (recupero pregresso)

BIB - BIBLIOGRAFIA

BIBX - Genere	bibliografia specifica
BIBA - Autore	Filippo Pisis
BIBD - Anno di edizione	1951
BIBH - Sigla per citazione	00002405
BIBN - V., pp., nn.	p. 62, n. 70
BIBI - V., tavv., figg.	fig. 70
BIB - BIBLIOGRAFIA	
BIBX - Genere	bibliografia specifica
BIBA - Autore	Raimondi G.
BIBD - Anno di edizione	1952
BIBH - Sigla per citazione	00002520
BIBI - V., tavv., figg.	tav. 45
BIB - BIBLIOGRAFIA	
BIBX - Genere	bibliografia specifica
BIBA - Autore	Marchiori G.
BIBD - Anno di edizione	1963
BIBH - Sigla per citazione	00002456
BIBI - V., tavv., figg.	tav. VIII
BIB - BIBLIOGRAFIA	
BIBX - Genere	bibliografia specifica
BIBA - Autore	Ballo G.
BIBD - Anno di edizione	1958
BIBH - Sigla per citazione	00002354
BIBN - V., pp., nn.	p. 208, n. 269
BIBI - V., tavv., figg.	fig. 269
BIB - BIBLIOGRAFIA	
BIBX - Genere	bibliografia specifica
BIBA - Autore	Briganti G.
BIBD - Anno di edizione	1983
BIBH - Sigla per citazione	00002391
BIBN - V., pp., nn.	n. 73
BIBI - V., tavv., figg.	fig. 73
BIB - BIBLIOGRAFIA	
BIBX - Genere	bibliografia specifica
BIBA - Autore	Briganti G.
BIBD - Anno di edizione	1991
BIBH - Sigla per citazione	00002088
BIBN - V., pp., nn.	v. I, p. 279
BIBI - V., tavv., figg.	fig. 1931/68
BIB - BIBLIOGRAFIA	
BIBX - Genere	bibliografia specifica
BIBA - Autore	Filippo Pisis

BIBD - Anno di edizione	1996
BIBH - Sigla per citazione	00002392
BIBN - V., pp., nn.	p. 134
BIBI - V., tavv., figg.	tav. 24
MST - MOSTRE	
MSTT - Titolo	De Pisis
MSTL - Luogo	Ferrara
MSTD - Data	1951
MST - MOSTRE	
MSTT - Titolo	Filippo De Pisis
MSTL - Luogo	Roma
MSTD - Data	1958
MST - MOSTRE	
MSTT - Titolo	Peintres et Sculpteurs italiens du futurisme à nos jours
MSTL - Luogo	Blois - Charleroi - Dijon - Lyon - Saint Etienne
MSTD - Data	1959
MST - MOSTRE	
MSTT - Titolo	Arte Moderna in Italia 1915-1935
MSTL - Luogo	Firenze
MSTD - Data	1967
MST - MOSTRE	
MSTT - Titolo	Mostra dell'opera pittorica e grafica di Filippo De Pisis
MSTL - Luogo	Verona
MSTD - Data	1969
MST - MOSTRE	
MSTT - Titolo	De Pisis
MSTL - Luogo	Venezia
MSTD - Data	1983
MST - MOSTRE	
MSTT - Titolo	Il parco del delta del Po
MSTL - Luogo	Ferrara
MSTD - Data	1990/ 1991
MST - MOSTRE	
MSTT - Titolo	Filippo De Pisis. La felicità del dipingere. Nel centenario della nascita. Opere dal 1925 al 1956
MSTL - Luogo	Firenze
MSTD - Data	1996
AD - ACCESSO AI DATI	
ADS - SPECIFICHE DI ACCESSO AI DATI	
ADSP - Profilo di accesso	1
ADSM - Motivazione	scheda contenente dati liberamente accessibili
CM - COMPILAZIONE	
CMP - COMPILAZIONE	

CMPD - Data	1997
CMPN - Nome	Lombardozzi P.
FUR - Funzionario responsabile	Damiani G.
FUR - Funzionario responsabile	Lucchesi L.
AGG - AGGIORNAMENTO - REVISIONE	
AGGD - Data	2001
AGGN - Nome	Cammeo P.
AGGF - Funzionario responsabile	NR (recupero pregresso)
AGG - AGGIORNAMENTO - REVISIONE	
AGGD - Data	2006
AGGN - Nome	ARTPAST
AGGF - Funzionario responsabile	NR (recupero pregresso)
AN - ANNOTAZIONI	
OSS - Osservazioni	Cornice moderna a giorno in legno con vetro. Opera cartellinata l' 11 /05/2001.