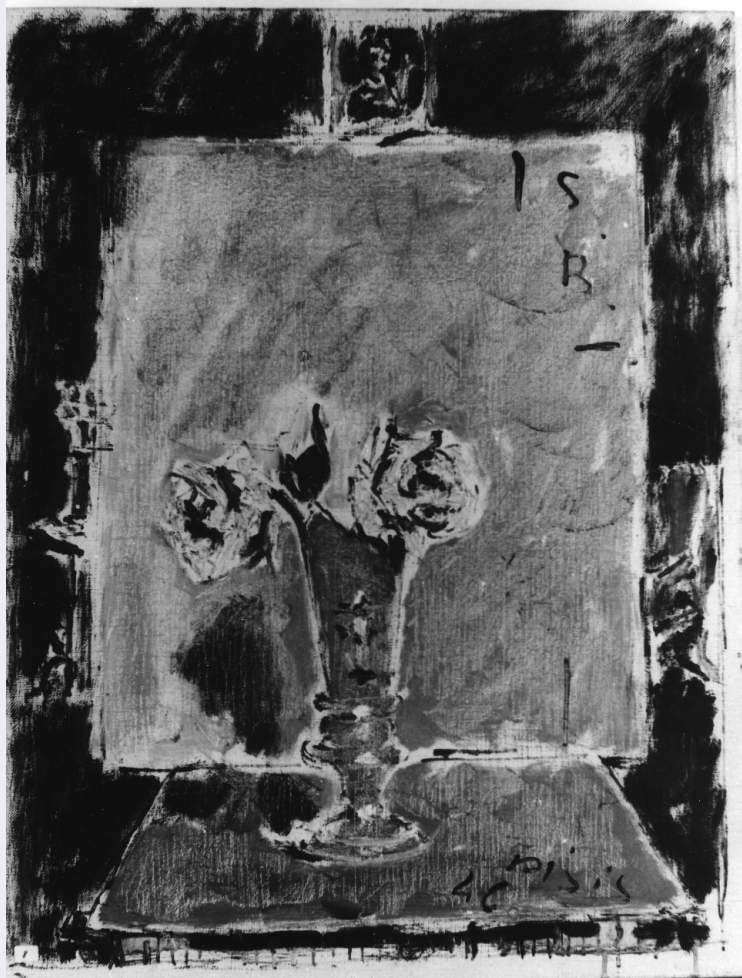


SCHEDA



CD - CODICI

TSK - Tipo Scheda OA

LIR - Livello ricerca C

NCT - CODICE UNIVOCO

NCTR - Codice regione 09

NCTN - Numero catalogo generale 00346011

ESC - Ente schedatore S17

ECP - Ente competente S128

OG - OGGETTO

OGT - OGGETTO

OGTD - Definizione dipinto

SGT - SOGGETTO

SGTI - Identificazione natura morta con vaso di fiori

SGTT - Titolo Natura morta con vaso di fiori e due rose

LC - LOCALIZZAZIONE GEOGRAFICO-AMMINISTRATIVA

PVC - LOCALIZZAZIONE GEOGRAFICO-AMMINISTRATIVA ATTUALE

PVCS - Stato ITALIA

PVCR - Regione Toscana

PVCP - Provincia FI

PVCC - Comune	Firenze
LDC - COLLOCAZIONE SPECIFICA	
LDCT - Tipologia	palazzo
LDCN - Denominazione attuale	Palazzina di Belvedere
LDCC - Complesso di appartenenza	Forte di Belvedere
LDCU - Indirizzo	NR (recupero pregresso)
LDCM - Denominazione raccolta	Raccolta Alberto Della Ragione e Collezioni del Novecento
LDCS - Specifiche	deposito

UB - UBICAZIONE E DATI PATRIMONIALI

UBO - Ubicazione originaria	SC
INV - INVENTARIO DI MUSEO O SOPRINTENDENZA	
INVN - Numero	RAC-PAL 1979-3/RCN
INVD - Data	1979

LA - ALTRE LOCALIZZAZIONI GEOGRAFICO-AMMINISTRATIVE

TCL - Tipo di localizzazione	luogo di deposito
PRV - LOCALIZZAZIONE GEOGRAFICO-AMMINISTRATIVA	
PRVR - Regione	Toscana
PRVP - Provincia	FI
PRVC - Comune	Firenze
PRC - COLLOCAZIONE SPECIFICA	
PRCT - Tipologia	casa
PRCQ - Qualificazione	privata
PRCM - Denominazione raccolta	Collezione privata di Aldo Palazzeschi
PRD - DATA	
PRDI - Data ingresso	1946 post
PRDU - Data uscita	1976

LA - ALTRE LOCALIZZAZIONI GEOGRAFICO-AMMINISTRATIVE

TCL - Tipo di localizzazione	luogo di provenienza
PRV - LOCALIZZAZIONE GEOGRAFICO-AMMINISTRATIVA	
PRVR - Regione	Toscana
PRVP - Provincia	FI
PRVC - Comune	Firenze
PRC - COLLOCAZIONE SPECIFICA	
PRCT - Tipologia	palazzo
PRCQ - Qualificazione	gentilizio
PRCD - Denominazione	Palazzo Salviati
PRCS - Specifiche	Sede Banca Toscana, cassetta di sicurezza
PRD - DATA	
PRDI - Data ingresso	1976

PRDU - Data uscita	1985
--------------------	------

LA - ALTRE LOCALIZZAZIONI GEOGRAFICO-AMMINISTRATIVE

TCL - Tipo di localizzazione	luogo di esposizione
------------------------------	----------------------

PRV - LOCALIZZAZIONE GEOGRAFICO-AMMINISTRATIVA

PRVR - Regione	Toscana
----------------	---------

PRVP - Provincia	FI
------------------	----

PRVC - Comune	Firenze
---------------	---------

PRC - COLLOCAZIONE SPECIFICA

PRCT - Tipologia	palazzo
------------------	---------

PRCQ - Qualificazione	privato
-----------------------	---------

PRCD - Denominazione	Palazzo Bombicci
----------------------	------------------

PRCM - Denominazione raccolta	Raccolta Alberto Della Ragione Alberto
-------------------------------	--

PRCS - Specifiche	sala XVIII
-------------------	------------

PRD - DATA

PRDI - Data ingresso	1985
----------------------	------

PRDU - Data uscita	2001
--------------------	------

LA - ALTRE LOCALIZZAZIONI GEOGRAFICO-AMMINISTRATIVE

TCL - Tipo di localizzazione	luogo di deposito
------------------------------	-------------------

PRV - LOCALIZZAZIONE GEOGRAFICO-AMMINISTRATIVA

PRVR - Regione	Toscana
----------------	---------

PRVP - Provincia	FI
------------------	----

PRVC - Comune	Firenze
---------------	---------

PRC - COLLOCAZIONE SPECIFICA

PRCT - Tipologia	convento
------------------	----------

PRCQ - Qualificazione	oblato ospitaliere
-----------------------	--------------------

PRCD - Denominazione	Convento delle Oblate (ex)
----------------------	----------------------------

PRCC - Complesso monumentale di appartenenza	Convento delle Oblate
--	-----------------------

PRCM - Denominazione raccolta	Raccolta Alberto Della Ragione e Collezioni del Novecento
-------------------------------	---

PRCS - Specifiche	primo piano, deposito
-------------------	-----------------------

PRD - DATA

PRDI - Data ingresso	2001
----------------------	------

PRDU - Data uscita	2005
--------------------	------

DT - CRONOLOGIA

DTZ - CRONOLOGIA GENERICA

DTZG - Secolo	sec. XX
---------------	---------

DTS - CRONOLOGIA SPECIFICA

DTSI - Da	1946
-----------	------

DTSF - A	1946
----------	------

DTM - Motivazione cronologia	data
------------------------------	------

AU - DEFINIZIONE CULTURALE**AUT - AUTORE**

AUTR - Riferimento all'intervento	esecutore
AUTM - Motivazione dell'attribuzione	firma
AUTN - Nome scelto	De Pisis Filippo
AUTA - Dati anagrafici	1896/ 1956
AUTH - Sigla per citazione	00003204

MT - DATI TECNICI

MTC - Materia e tecnica	tela/ pittura a olio
--------------------------------	----------------------

MIS - MISURE

MISA - Altezza	65
MISL - Larghezza	50

CO - CONSERVAZIONE**STC - STATO DI CONSERVAZIONE**

STCC - Stato di conservazione	buono
--------------------------------------	-------

DA - DATI ANALITICI**DES - DESCRIZIONE**

DESO - Indicazioni sull'oggetto	NR (recupero pregresso)
DESI - Codifica Iconclass	41 A 67 11
DESS - Indicazioni sul soggetto	Oggetti: vaso di fiori; cavalletto; tela. Vegetali: rose.

ISR - ISCRIZIONI

ISRC - Classe di appartenenza	documentaria
ISRS - Tecnica di scrittura	a pennello
ISRT - Tipo di caratteri	corsivo
ISRP - Posizione	in basso a destra
ISRI - Trascrizione	Pisis/ 46

ISR - ISCRIZIONI

ISRC - Classe di appartenenza	documentaria
ISRS - Tecnica di scrittura	dattiloscrittura
ISRP - Posizione	retro su cartellino a destra
ISRI - Trascrizione	F. De Pisis / "Natura morta con vaso di fiori e due rose" / 65 x 50

ISR - ISCRIZIONI

ISRC - Classe di appartenenza	documentaria
ISRS - Tecnica di scrittura	a penna
ISRT - Tipo di caratteri	numeri arabi
ISRP - Posizione	retro su cartellino in alto a destra

ISRI - Trascrizione	8
STM - STEMMI, EMBLEMI, MARCHI	
STMC - Classe di appartenenza	timbro
STMP - Posizione	centro a destra
STMD - Descrizione	UNIVERSITA' DEGLI STUDI DI FIRENZE / SERVIZI / GENERALI / DEL / RETTORATO/ INV. N. 4603
NSC - Notizie storico-critiche	I colori di quest'opera del '46 raffigurante due rose in un vaso contro una tela non sono brillanti. Il fondo è nero. L'animo del pittore sembra fattosi più cupo e angosciato nonostante la fine della guerra. Tuttavia dal punto di vista artistico ebbe inizio un nuovo periodo fecondo. Sulla tela riprodotta nel quadro si nota la sigla "S./B." che può forse indicare il palazzetto di "San Bastian" dove allora abitava non lontano dalla nipote Bona che seguiva i corsi all'Accademia (cfr. Bonuglia D. in De Pisis, 1957, p. 136). A volte però questa stessa sigla è stata sciolta come "Santa Barnaba". Scappato a Venezia a causa dei bombardamenti incessanti su Milano, nella città lagunare De Pisis si era ritrovato "isolato (...) collegato col resto del mondo solo dal precario cordone ombelicale di un ponte spesso interrotto (...) lontani i parenti, dispersi gli amici, di tutti quelli che amava gli rimaneva sulla spalla il pappagallo Cocò. In questo isolamento continuava a scrivere su pezzetti di carta ritagliati da riviste, programmi ecc. brevi poesie che in parte raccolse legandole con uno spago dandogli il titolo di 'Cattività Veneziana' " (cfr. la prefazione di Zanotto S. in De Pisis F., 1966 pp. 8, 10). Non poche di queste poesie sono dedicate ai fiori evidenziando ancora una volta lo stretto legame fra poesia e pittura e l'urgenza di fermare sulla carta o sulla tela una impressione ricevuta.
TU - CONDIZIONE GIURIDICA E VINCOLI	
ACQ - ACQUISIZIONE	
ACQT - Tipo acquisizione	donazione
ACQN - Nome	Giurlani Aldo (alias Palazzeschi Aldo)
ACQD - Data acquisizione	1976
ACQL - Luogo acquisizione	FI/ Firenze
CDG - CONDIZIONE GIURIDICA	
CDGG - Indicazione generica	proprietà Ente pubblico non territoriale
CDGS - Indicazione specifica	Università degli Studi di Firenze - Facoltà di Lettere e Filosofia
CDGI - Indirizzo	P.zza Brunelleschi
DO - FONTI E DOCUMENTI DI RIFERIMENTO	
FTA - DOCUMENTAZIONE FOTOGRAFICA	
FTAX - Genere	documentazione esistente
FTAP - Tipo	fotografia b/n
FTAN - Codice identificativo	F.M.C. 16613
FTA - DOCUMENTAZIONE FOTOGRAFICA	
FTAX - Genere	documentazione allegata
FTAP - Tipo	fotografia b/n
FTAN - Codice identificativo	SSPM FI 547409
FNT - FONTI E DOCUMENTI	

FNTP - Tipo	deliberazione
FNTA - Autore	Comune di Firenze
FNTT - Denominazione	Fondo Palazzeschi - Convenzione con l'Università agli studi di Firenze
FNTD - Data	1979/12/28
FNTF - Foglio/Carta	fol. 3, n. 3
FNTN - Nome archivio	Archivio Servizio Musei del Comune di Firenze
FNTS - Posizione	4405/1653
FNTI - Codice identificativo	NR (recupero pregresso)
BIB - BIBLIOGRAFIA	
BIBX - Genere	bibliografia specifica
BIBA - Autore	Ballo G.
BIBD - Anno di edizione	1958
BIBH - Sigla per citazione	00002354
BIBN - V., pp., nn.	p. 332
BIBI - V., tavv., figg.	fig. 434
BIB - BIBLIOGRAFIA	
BIBX - Genere	bibliografia specifica
BIBA - Autore	Briganti G.
BIBD - Anno di edizione	1991
BIBH - Sigla per citazione	00002088
BIBN - V., pp., nn.	v. II, p. 683
BIBI - V., tavv., figg.	fig. 1946/33
BIB - BIBLIOGRAFIA	
BIBX - Genere	bibliografia di confronto
BIBA - Autore	Lettere Pisis
BIBD - Anno di edizione	1966
BIBH - Sigla per citazione	00002390
BIBN - V., pp., nn.	pp. 8, 10
AD - ACCESSO AI DATI	
ADS - SPECIFICHE DI ACCESSO AI DATI	
ADSP - Profilo di accesso	1
ADSM - Motivazione	scheda contenente dati liberamente accessibili
CM - COMPILAZIONE	
CMP - COMPILAZIONE	
CMPD - Data	1997
CMPN - Nome	Lombardozi P.
FUR - Funzionario responsabile	Damiani G.
FUR - Funzionario responsabile	Lucchesi L.
AGG - AGGIORNAMENTO - REVISIONE	
AGGD - Data	2001
AGGN - Nome	Cammeo P.

AGGF - Funzionario responsabile	NR (recupero pregresso)
AGG - AGGIORNAMENTO - REVISIONE	
AGGD - Data	2006
AGGN - Nome	ARTPAST
AGGF - Funzionario responsabile	NR (recupero pregresso)
AN - ANNOTAZIONI	
OSS - Osservazioni	Cornice a giorno in legno dipinto in bianco e vetro. Opera cartellinata l' 11/05/2001.