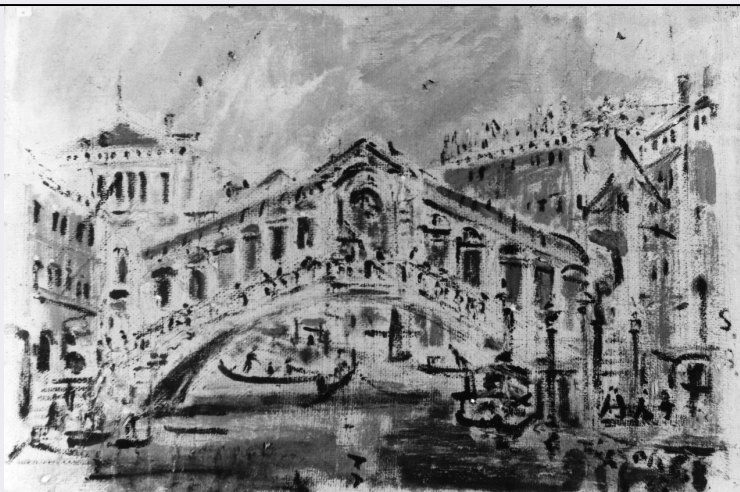


# SCHEDA



## CD - CODICI

TSK - Tipo Scheda OA

LIR - Livello ricerca C

### NCT - CODICE UNIVOCO

NCTR - Codice regione 09

NCTN - Numero catalogo generale 00346012

ESC - Ente schedatore S17

ECP - Ente competente S128

## OG - OGGETTO

### OGT - OGGETTO

OGTD - Definizione dipinto

### SGT - SOGGETTO

SGTI - Identificazione veduta di Venezia

SGTT - Titolo Veduta del Ponte di Rialto

## LC - LOCALIZZAZIONE GEOGRAFICO-AMMINISTRATIVA

### PVC - LOCALIZZAZIONE GEOGRAFICO-AMMINISTRATIVA ATTUALE

PVCS - Stato ITALIA

PVCR - Regione Toscana

PVCP - Provincia FI

PVCC - Comune Firenze

### LDC - COLLOCAZIONE SPECIFICA

LDCT - Tipologia palazzo

LDCN - Denominazione attuale Palazzina di Belvedere

LDCC - Complesso di appartenenza Forte di Belvedere

LDCU - Indirizzo NR (recupero pregresso)

LDCM - Denominazione raccolta Raccolta Alberto Della Ragione e Collezioni del Novecento

LDCS - Specifiche deposito

**UB - UBICAZIONE E DATI PATRIMONIALI**

<b>UBO - Ubicazione originaria</b>	SC
------------------------------------	----

**INV - INVENTARIO DI MUSEO O SOPRINTENDENZA**

<b>INVN - Numero</b>	RAC-PAL 1979-11/RCN
----------------------	---------------------

<b>INVD - Data</b>	1979
--------------------	------

**LA - ALTRE LOCALIZZAZIONI GEOGRAFICO-AMMINISTRATIVE**

<b>TCL - Tipo di localizzazione</b>	luogo di provenienza
-------------------------------------	----------------------

**PRV - LOCALIZZAZIONE GEOGRAFICO-AMMINISTRATIVA**

<b>PRVR - Regione</b>	Toscana
-----------------------	---------

<b>PRVP - Provincia</b>	FI
-------------------------	----

<b>PRVC - Comune</b>	Firenze
----------------------	---------

**PRC - COLLOCAZIONE SPECIFICA**

<b>PRCT - Tipologia</b>	casa
-------------------------	------

<b>PRCQ - Qualificazione</b>	privata
------------------------------	---------

<b>PRCM - Denominazione raccolta</b>	Collezione privata Palazzeschi Aldo
--------------------------------------	-------------------------------------

**PRD - DATA**

<b>PRDI - Data ingresso</b>	1947/ post
-----------------------------	------------

<b>PRDU - Data uscita</b>	1976
---------------------------	------

**LA - ALTRE LOCALIZZAZIONI GEOGRAFICO-AMMINISTRATIVE**

<b>TCL - Tipo di localizzazione</b>	luogo di provenienza
-------------------------------------	----------------------

**PRV - LOCALIZZAZIONE GEOGRAFICO-AMMINISTRATIVA**

<b>PRVR - Regione</b>	Toscana
-----------------------	---------

<b>PRVP - Provincia</b>	FI
-------------------------	----

<b>PRVC - Comune</b>	Firenze
----------------------	---------

**PRC - COLLOCAZIONE SPECIFICA**

<b>PRCT - Tipologia</b>	palazzo
-------------------------	---------

<b>PRCQ - Qualificazione</b>	gentilizio
------------------------------	------------

<b>PRCD - Denominazione</b>	Palazzo Salviati
-----------------------------	------------------

<b>PRCS - Specifiche</b>	Sede Banca Toscana, cassetta di sicurezza
--------------------------	---

**PRD - DATA**

<b>PRDI - Data ingresso</b>	1976
-----------------------------	------

<b>PRDU - Data uscita</b>	1985
---------------------------	------

**LA - ALTRE LOCALIZZAZIONI GEOGRAFICO-AMMINISTRATIVE**

<b>TCL - Tipo di localizzazione</b>	luogo di esposizione
-------------------------------------	----------------------

**PRV - LOCALIZZAZIONE GEOGRAFICO-AMMINISTRATIVA**

<b>PRVR - Regione</b>	Toscana
-----------------------	---------

<b>PRVP - Provincia</b>	FI
-------------------------	----

<b>PRVC - Comune</b>	Firenze
----------------------	---------

**PRC - COLLOCAZIONE SPECIFICA**

<b>PRCT - Tipologia</b>	palazzo
-------------------------	---------

<b>PRCQ - Qualificazione</b>	privato
------------------------------	---------

<b>PRCD - Denominazione</b>	Palazzo Bombicci
-----------------------------	------------------

<b>PRCM - Denominazione raccolta</b>	Raccolta Alberto Della Ragione Alberto
<b>PRCS - Specifiche</b>	sala XVIII
<b>PRD - DATA</b>	
<b>PRDI - Data ingresso</b>	1985
<b>PRDU - Data uscita</b>	2001
<b>LA - ALTRE LOCALIZZAZIONI GEOGRAFICO-AMMINISTRATIVE</b>	
<b>TCL - Tipo di localizzazione</b>	luogo di deposito
<b>PRV - LOCALIZZAZIONE GEOGRAFICO-AMMINISTRATIVA</b>	
<b>PRVR - Regione</b>	Toscana
<b>PRVP - Provincia</b>	FI
<b>PRVC - Comune</b>	Firenze
<b>PRC - COLLOCAZIONE SPECIFICA</b>	
<b>PRCT - Tipologia</b>	convento
<b>PRCQ - Qualificazione</b>	oblato ospitaliere
<b>PRCD - Denominazione</b>	Convento delle Oblate (ex)
<b>PRCC - Complesso monumentale di appartenenza</b>	Convento delle Oblate
<b>PRCM - Denominazione raccolta</b>	Raccolta Alberto Della Ragione e Collezioni del Novecento
<b>PRCS - Specifiche</b>	primo piano, deposito
<b>PRD - DATA</b>	
<b>PRDI - Data ingresso</b>	2001
<b>PRDU - Data uscita</b>	2005
<b>DT - CRONOLOGIA</b>	
<b>DTZ - CRONOLOGIA GENERICA</b>	
<b>DTZG - Secolo</b>	sec. XX
<b>DTS - CRONOLOGIA SPECIFICA</b>	
<b>DTSI - Da</b>	1947
<b>DTSF - A</b>	1947
<b>DTM - Motivazione cronologia</b>	data
<b>AU - DEFINIZIONE CULTURALE</b>	
<b>AUT - AUTORE</b>	
<b>AUTR - Riferimento all'intervento</b>	esecutore
<b>AUTM - Motivazione dell'attribuzione</b>	firma
<b>AUTN - Nome scelto</b>	De Pisis Filippo
<b>AUTA - Dati anagrafici</b>	1896/ 1956
<b>AUTH - Sigla per citazione</b>	00003204
<b>MT - DATI TECNICI</b>	
<b>MTC - Materia e tecnica</b>	tela/ pittura a olio
<b>MIS - MISURE</b>	

MISA - Altezza	52
MISL - Larghezza	77
<b>CO - CONSERVAZIONE</b>	
<b>STC - STATO DI CONSERVAZIONE</b>	
STCC - Stato di conservazione	buono
<b>DA - DATI ANALITICI</b>	
<b>DES - DESCRIZIONE</b>	
DESO - Indicazioni sull'oggetto	NR (recupero pregresso)
DESI - Codifica Iconclass	25 I 1 : 61 E (Venezia - Ponte di Rialto)
DESS - Indicazioni sul soggetto	Vedute: Venezia: Ponte di Rialto.
<b>ISR - ISCRIZIONI</b>	
ISRC - Classe di appartenenza	documentaria
ISRS - Tecnica di scrittura	a pennello
ISRT - Tipo di caratteri	corsivo
ISRP - Posizione	in basso a destra
ISRI - Trascrizione	Pisis / 47 S.B.
<b>ISR - ISCRIZIONI</b>	
ISRC - Classe di appartenenza	documentaria
ISRS - Tecnica di scrittura	a pennello
ISRT - Tipo di caratteri	corsivo
ISRP - Posizione	retro
ISRI - Trascrizione	Fatto / da me F de Pisis / per Aldo Palazzeschi / Venezia X 47
<b>ISR - ISCRIZIONI</b>	
ISRC - Classe di appartenenza	documentaria
ISRS - Tecnica di scrittura	dattiloscrittura
ISRT - Tipo di caratteri	lettere capitali
ISRP - Posizione	retro su cartellino in alto a sinistra
ISRI - Trascrizione	VEDUTA DEL PONTE DI RIALTO, VENEZIA / 1947 / Università degli studi - Firenze
<b>ISR - ISCRIZIONI</b>	
ISRC - Classe di appartenenza	documentaria
ISRS - Tecnica di scrittura	a pennarello
ISRT - Tipo di caratteri	numeri arabi
ISRP - Posizione	retro su cartellino in alto a sinistra
ISRI - Trascrizione	141
<b>ISR - ISCRIZIONI</b>	
ISRC - Classe di appartenenza	documentaria

<b>ISRS - Tecnica di scrittura</b>	dattiloscrittura
<b>ISRT - Tipo di caratteri</b>	corsivo
<b>ISRP - Posizione</b>	retro su cartellino in alto a sinistra
<b>ISRI - Trascrizione</b>	F. De Pisis 1947 / "Veduta del Ponte / di Rialto / Venezia" 52 x 77

#### ISR - ISCRIZIONI

<b>ISRC - Classe di appartenenza</b>	documentaria
<b>ISRS - Tecnica di scrittura</b>	a penna
<b>ISRT - Tipo di caratteri</b>	numeri arabi
<b>ISRP - Posizione</b>	retro su etichetta adesiva
<b>ISRI - Trascrizione</b>	4

#### STM - STEMMI, EMBLEMI, MARCHI

<b>STMC - Classe di appartenenza</b>	timbro
<b>STMP - Posizione</b>	retro su cartellino in alto a sinistra
<b>STMD - Descrizione</b>	UNIVERSITA' DEGLI STUDI DI FIRENZE / SERVIZI / GENERALI / DEL RETTORATO / INV. N. 4611

#### NSC - Notizie storico-critiche

La tela data al '47 e sembra costituire il pendant della veduta raffigurante S. Giorgio a Venezia (si veda scheda relativa). Probabilmente entrarono contemporaneamente a far parte della collezione di Aldo Palazzeschi. Sul retro della tela era visibile la dedica del De Pisis al Palazzeschi ed oltre a questa vi è abbozzato un busto di donna. Il tutto è però oggi ricoperto di carta da pacchi. Anche in quest'opera come in altre appartenute allo scrittore fiorentino il passe-partout nasconde parzialmente la firma con data e sigla. Tutti questi elementi si possono desumere dai provini dei negativi esistenti e dal catalogo generale curato dal Briganti (De Pisis, 1991). Circa la sigla "S.B.", che secondo il Briganti è apposta dopo la data del "47", ma non è decifrabile nel provino del negativo n° 16621 (anzi semmai vi si potrebbe intravedere un "Pisis S.B. / 47" o semplicemente un "Pisis / 47") essa è stata usualmente sciolta come "Santa Barnaba", ma anche più plausibile appare il significato "San Bastian" (cfr. la scheda su "Natura morta con vaso di fiori e due rose") dal nome del palazzo in cui De Pisis abitò a Venezia.

#### TU - CONDIZIONE GIURIDICA E VINCOLI

##### ACQ - ACQUISIZIONE

<b>ACQT - Tipo acquisizione</b>	donazione
<b>ACQN - Nome</b>	Giurlani Aldo (alias Palazzeschi Aldo)
<b>ACQD - Data acquisizione</b>	1976
<b>ACQL - Luogo acquisizione</b>	FI/ Firenze

##### CDG - CONDIZIONE GIURIDICA

<b>CDGG - Indicazione generica</b>	proprietà Ente pubblico non territoriale
<b>CDGS - Indicazione specifica</b>	Università degli Studi di Firenze - Facoltà di Lettere e Filosofia
<b>CDGI - Indirizzo</b>	P.zza Brunelleschi

#### DO - FONTI E DOCUMENTI DI RIFERIMENTO

##### FTA - DOCUMENTAZIONE FOTOGRAFICA

<b>FTAX - Genere</b>	documentazione esistente
<b>FTAP - Tipo</b>	fotografia b/n
<b>FTAN - Codice identificativo</b>	F.M.C. 16621
<b>FTA - DOCUMENTAZIONE FOTOGRAFICA</b>	
<b>FTAX - Genere</b>	documentazione esistente
<b>FTAP - Tipo</b>	fotografia b/n
<b>FTAN - Codice identificativo</b>	F.M.C. 16621 a
<b>FTA - DOCUMENTAZIONE FOTOGRAFICA</b>	
<b>FTAX - Genere</b>	documentazione allegata
<b>FTAP - Tipo</b>	fotografia b/n
<b>FTAN - Codice identificativo</b>	SSPM FI 547399
<b>FTA - DOCUMENTAZIONE FOTOGRAFICA</b>	
<b>FTAX - Genere</b>	documentazione allegata
<b>FTAP - Tipo</b>	fotografia b/n
<b>FTAN - Codice identificativo</b>	SSPM FI 547400
<b>FNT - FONTI E DOCUMENTI</b>	
<b>FNTP - Tipo</b>	deliberazione
<b>FNTA - Autore</b>	Comune di Firenze
<b>FNTT - Denominazione</b>	Fondo Palazzeschi - Convenzione con l'Università agli studi di Firenze
<b>FNTD - Data</b>	1979/12/28
<b>FNTF - Foglio/Carta</b>	fol. 3, n. 11
<b>FNTN - Nome archivio</b>	Archivio Servizio Musei del Comune di Firenze
<b>FNTS - Posizione</b>	4405/1653
<b>FNTI - Codice identificativo</b>	NR (recupero pregresso)
<b>BIB - BIBLIOGRAFIA</b>	
<b>BIBX - Genere</b>	bibliografia specifica
<b>BIBA - Autore</b>	Briganti G.
<b>BIBD - Anno di edizione</b>	1983
<b>BIBH - Sigla per citazione</b>	00002391
<b>BIBN - V., pp., nn.</b>	p. 145
<b>BIBI - V., tavv., figg.</b>	fig. 141
<b>BIB - BIBLIOGRAFIA</b>	
<b>BIBX - Genere</b>	bibliografia specifica
<b>BIBA - Autore</b>	Briganti G.
<b>BIBD - Anno di edizione</b>	1991
<b>BIBH - Sigla per citazione</b>	00002088
<b>BIBN - V., pp., nn.</b>	v. II, p. 702
<b>BIBI - V., tavv., figg.</b>	fig. 47/18
<b>MST - MOSTRE</b>	
<b>MSTT - Titolo</b>	Filippo De Pisis
<b>MSTL - Luogo</b>	Roma
<b>MSTD - Data</b>	1958

**MST - MOSTRE**

<b>MSTT - Titolo</b>	De Pisis
<b>MSTL - Luogo</b>	Venezia
<b>MSTD - Data</b>	1983

**AD - ACCESSO AI DATI****ADS - SPECIFICHE DI ACCESSO AI DATI**

<b>ADSP - Profilo di accesso</b>	1
<b>ADSM - Motivazione</b>	scheda contenente dati liberamente accessibili

**CM - COMPILAZIONE****CMP - COMPILAZIONE**

<b>CMPD - Data</b>	1997
<b>CMPN - Nome</b>	Lombardozi P.
<b>FUR - Funzionario responsabile</b>	Damiani G.
<b>FUR - Funzionario responsabile</b>	Lucchesi L.

**AGG - AGGIORNAMENTO - REVISIONE**

<b>AGGD - Data</b>	2001
<b>AGGN - Nome</b>	Cammeo P.
<b>AGGF - Funzionario responsabile</b>	NR (recupero pregresso)

**AGG - AGGIORNAMENTO - REVISIONE**

<b>AGGD - Data</b>	2006
<b>AGGN - Nome</b>	ARTPAST
<b>AGGF - Funzionario responsabile</b>	NR (recupero pregresso)

**AN - ANNOTAZIONI**

<b>OSS - Osservazioni</b>	Cornice a giorno in legno dipinto in bianco e vetro. Opera cartellinata l' 11/05/2001.
---------------------------	--