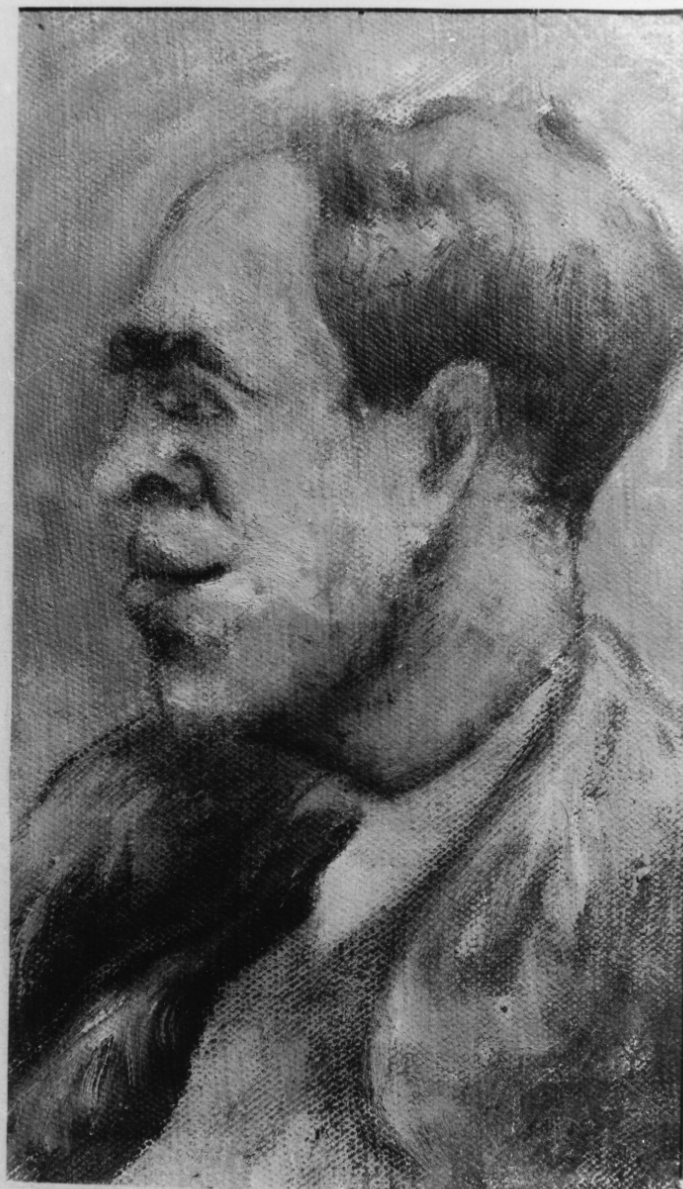


SCHEDA



CD - CODICI

TSK - Tipo Scheda	OA
LIR - Livello ricerca	C
NCT - CODICE UNIVOCO	
NCTR - Codice regione	09
NCTN - Numero catalogo generale	00346015
ESC - Ente schedatore	S17
ECP - Ente competente	S128

OG - OGGETTO

OGT - OGGETTO	
OGTD - Definizione	dipinto
SGT - SOGGETTO	
SGTI - Identificazione	ritratto di Antonio Delfini

SGTT - Titolo	Ritratto di Antonio Delfini
LC - LOCALIZZAZIONE GEOGRAFICO-AMMINISTRATIVA	
PVC - LOCALIZZAZIONE GEOGRAFICO-AMMINISTRATIVA ATTUALE	
PVCS - Stato	ITALIA
PVCR - Regione	Toscana
PVCP - Provincia	FI
PVCC - Comune	Firenze
LDC - COLLOCAZIONE SPECIFICA	
LDCT - Tipologia	palazzo
LDCN - Denominazione attuale	Palazzina di Belvedere
LDCC - Complesso di appartenenza	Forte di Belvedere
LDCU - Indirizzo	NR (recupero pregresso)
LDCM - Denominazione raccolta	Raccolta Alberto Della Ragione e Collezioni del Novecento
LDCS - Specifiche	deposito
UB - UBICAZIONE E DATI PATRIMONIALI	
UBO - Ubicazione originaria	SC
INV - INVENTARIO DI MUSEO O SOPRINTENDENZA	
INVN - Numero	RAC-ROS 2002-26/RCN
INVD - Data	2002
LA - ALTRE LOCALIZZAZIONI GEOGRAFICO-AMMINISTRATIVE	
TCL - Tipo di localizzazione	luogo di provenienza
PRV - LOCALIZZAZIONE GEOGRAFICO-AMMINISTRATIVA	
PRVR - Regione	Toscana
PRVP - Provincia	FI
PRVC - Comune	Firenze
PRC - COLLOCAZIONE SPECIFICA	
PRCT - Tipologia	casa
PRCQ - Qualificazione	privata
PRCM - Denominazione raccolta	Collezione privata Eredi Rosai
PRD - DATA	
PRDI - Data ingresso	1957
PRDU - Data uscita	1963
LA - ALTRE LOCALIZZAZIONI GEOGRAFICO-AMMINISTRATIVE	
TCL - Tipo di localizzazione	luogo di provenienza
PRV - LOCALIZZAZIONE GEOGRAFICO-AMMINISTRATIVA	
PRVR - Regione	Toscana
PRVP - Provincia	FI
PRVC - Comune	Firenze
PRC - COLLOCAZIONE SPECIFICA	

PRCT - Tipologia	convento
PRCQ - Qualificazione	francescano
PRCC - Complesso monumentale di appartenenza	Convento delle Oblate
PRCM - Denominazione raccolta	Mostra permanente di Ottone Rosai
PRCS - Specifiche	piano primo
PRD - DATA	
PRDI - Data ingresso	1963
PRDU - Data uscita	1979/ ca.

LA - ALTRE LOCALIZZAZIONI GEOGRAFICO-AMMINISTRATIVE

TCL - Tipo di localizzazione	luogo di provenienza
PRV - LOCALIZZAZIONE GEOGRAFICO-AMMINISTRATIVA	
PRVR - Regione	Toscana
PRVP - Provincia	FI
PRVC - Comune	Firenze
PRC - COLLOCAZIONE SPECIFICA	
PRCT - Tipologia	convento
PRCQ - Qualificazione	francescano
PRCC - Complesso monumentale di appartenenza	Convento delle Oblate
PRCM - Denominazione raccolta	Mostra permanente di Ottone Rosai
PRCS - Specifiche	piano terreno
PRD - DATA	
PRDI - Data ingresso	1979/ ca.
PRDU - Data uscita	1989

LA - ALTRE LOCALIZZAZIONI GEOGRAFICO-AMMINISTRATIVE

TCL - Tipo di localizzazione	luogo di deposito
PRV - LOCALIZZAZIONE GEOGRAFICO-AMMINISTRATIVA	
PRVR - Regione	Toscana
PRVP - Provincia	FI
PRVC - Comune	Firenze
PRC - COLLOCAZIONE SPECIFICA	
PRCT - Tipologia	palazzo
PRCQ - Qualificazione	comunale
PRCD - Denominazione	Palazzo Vecchio
PRD - DATA	
PRDI - Data ingresso	1989
PRDU - Data uscita	1995

LA - ALTRE LOCALIZZAZIONI GEOGRAFICO-AMMINISTRATIVE

TCL - Tipo di localizzazione	luogo di provenienza
-------------------------------------	----------------------

PRV - LOCALIZZAZIONE GEOGRAFICO-AMMINISTRATIVA

PRVR - Regione Toscana

PRVP - Provincia FI

PRVC - Comune Firenze

PRC - COLLOCAZIONE SPECIFICA

PRCT - Tipologia palazzo

PRCQ - Qualificazione privato

PRCD - Denominazione Palazzo Bombicci

**PRCM - Denominazione
raccolta** Raccolta Alberto Della Ragione Alberto

PRCS - Specifiche sala X

PRD - DATA

PRDI - Data ingresso 1995

PRDU - Data uscita 2001

LA - ALTRE LOCALIZZAZIONI GEOGRAFICO-AMMINISTRATIVE

TCL - Tipo di localizzazione luogo di deposito

PRV - LOCALIZZAZIONE GEOGRAFICO-AMMINISTRATIVA

PRVR - Regione Toscana

PRVP - Provincia FI

PRVC - Comune Firenze

PRC - COLLOCAZIONE SPECIFICA

PRCT - Tipologia convento

PRCQ - Qualificazione oblate ospitaliere

PRCD - Denominazione Convento delle Oblate (ex)

**PRCC - Complesso
monumentale di
appartenenza** Convento delle Oblate

**PRCM - Denominazione
raccolta** Raccolta Alberto Della Ragione e Collezioni del Novecento

PRCS - Specifiche primo piano, deposito

PRD - DATA

PRDI - Data ingresso 2001

PRDU - Data uscita 2005

DT - CRONOLOGIA**DTZ - CRONOLOGIA GENERICA**

DTZG - Secolo sec. XX

DTS - CRONOLOGIA SPECIFICA

DTSI - Da 1949

DTSF - A 1949

DTM - Motivazione cronologia data

AU - DEFINIZIONE CULTURALE**AUT - AUTORE**

**AUTR - Riferimento
all'intervento** esecutore

AUTM - Motivazione dell'attribuzione	firma
AUTN - Nome scelto	Rosai Ottone
AUTA - Dati anagrafici	1895/ 1957
AUTH - Sigla per citazione	00003202
MT - DATI TECNICI	
MTC - Materia e tecnica	tela/ pittura a olio
MIS - MISURE	
MISA - Altezza	21
MISL - Larghezza	12
MISV - Varie	cornice: cm. 63.1x53.3x4
CO - CONSERVAZIONE	
STC - STATO DI CONSERVAZIONE	
STCC - Stato di conservazione	buono
DA - DATI ANALITICI	
DES - DESCRIZIONE	
DESO - Indicazioni sull'oggetto	NR (recupero pregresso)
DESI - Codifica Iconclass	33 A 55
DESS - Indicazioni sul soggetto	Ritratti: Antonio Dolfini.
ISR - ISCRIZIONI	
ISRC - Classe di appartenenza	documentaria
ISRS - Tecnica di scrittura	a pennello
ISRT - Tipo di caratteri	lettere capitali
ISRP - Posizione	in basso a destra
ISRI - Trascrizione	O.(ttone) R.(osai) / 49
ISR - ISCRIZIONI	
ISRC - Classe di appartenenza	documentaria
ISRS - Tecnica di scrittura	dattiloscrittura
ISRT - Tipo di caratteri	lettere capitali
ISRP - Posizione	retro su cartellino in basso a sinistra
ISRI - Trascrizione	O.(ttone) ROSAI / ANTONIO DELFINI
ISR - ISCRIZIONI	
ISRC - Classe di appartenenza	documentaria
ISRS - Tecnica di scrittura	a penna
ISRT - Tipo di caratteri	numeri arabi
ISRP - Posizione	retro su cartellino in basso a sinistra
ISRI - Trascrizione	95
	Si tratta di uno dei numerosi ritratti di amici del pittore, tema

NSC - Notizie storico-critiche

importante per l'interesse di Rosai verso l'indagine introspettiva, che scaturisce con violenza dall'immediatezza delle pennellate. Nella delibera del Comune il dipinto è compreso nella serie "I tondini"; in realtà se ne discosta sia in senso cronologico (l'opera è datata, appartiene al 1949, mentre "I tondini" sono del 1939-1943), ma soprattutto stilisticamente. Anche il formato scelto non è quello del tondo. (Sulla questione vedi la scheda della serie "I tondini"). Tutte le opere della Donazione Eredi Rosai hanno subito vari spostamenti nella loro collocazione, per questo argomento rimando alla scheda sulla serie "La Firenze di Rosai".

TU - CONDIZIONE GIURIDICA E VINCOLI**ACQ - ACQUISIZIONE**

ACQT - Tipo acquisizione	donazione
ACQN - Nome	Francesca Fei ved. Rosai - Oreste Rosai
ACQD - Data acquisizione	1963
ACQL - Luogo acquisizione	FI/ Firenze

CDG - CONDIZIONE GIURIDICA

CDGG - Indicazione generica	proprietà Ente pubblico territoriale
CDGS - Indicazione specifica	Comune di Firenze

DO - FONTI E DOCUMENTI DI RIFERIMENTO**FTA - DOCUMENTAZIONE FOTOGRAFICA**

FTAX - Genere	documentazione esistente
FTAP - Tipo	fotografia b/n
FTAN - Codice identificativo	F.M.C. 7346

FTA - DOCUMENTAZIONE FOTOGRAFICA

FTAX - Genere	documentazione allegata
FTAP - Tipo	fotografia b/n
FTAN - Codice identificativo	SSPM FI 547447

FNT - FONTI E DOCUMENTI

FNTP - Tipo	deliberazione
FNTA - Autore	Comune di Firenze
FNTT - Denominazione	Donazione Francesca Fei ved. Rosai - Oreste Rosai
FNTD - Data	1963/04/09
FNTF - Foglio/Carta	fol. 3, n. 17
FNTN - Nome archivio	Archivio Servizio Musei del Comune di Firenze
FNTS - Posizione	1397/157/C
FNTI - Codice identificativo	NR (recupero pregresso)

BIB - BIBLIOGRAFIA

BIBX - Genere	bibliografia specifica
BIBA - Autore	Giannelli S.
BIBD - Anno di edizione	[1954]
BIBH - Sigla per citazione	00002427
BIBN - V., pp., nn.	pp. 8-9, 37

BIBI - V., tavv., figg.	s.n.
BIB - BIBLIOGRAFIA	
BIBX - Genere	bibliografia specifica
BIBA - Autore	Ottone Rosai
BIBD - Anno di edizione	[1995]
BIBH - Sigla per citazione	00002491
BIBN - V., pp., nn.	s.p.
MST - MOSTRE	
MSTT - Titolo	Personale di Ottone Rosai
MSTL - Luogo	Firenze
MSTD - Data	1954/ 1955
AD - ACCESSO AI DATI	
ADS - SPECIFICHE DI ACCESSO AI DATI	
ADSP - Profilo di accesso	1
ADSM - Motivazione	scheda contenente dati liberamente accessibili
CM - COMPILAZIONE	
CMP - COMPILAZIONE	
CMPD - Data	1998
CMPN - Nome	Faggella C.
FUR - Funzionario responsabile	Damiani G.
FUR - Funzionario responsabile	Lucchesi L.
AGG - AGGIORNAMENTO - REVISIONE	
AGGD - Data	2001
AGGN - Nome	Cammeo P.
AGGF - Funzionario responsabile	NR (recupero pregresso)
AGG - AGGIORNAMENTO - REVISIONE	
AGGD - Data	2006
AGGN - Nome	ARTPAST
AGGF - Funzionario responsabile	NR (recupero pregresso)
AN - ANNOTAZIONI	
OSS - Osservazioni	Cornice a listello in legno con passepartout e vetro.