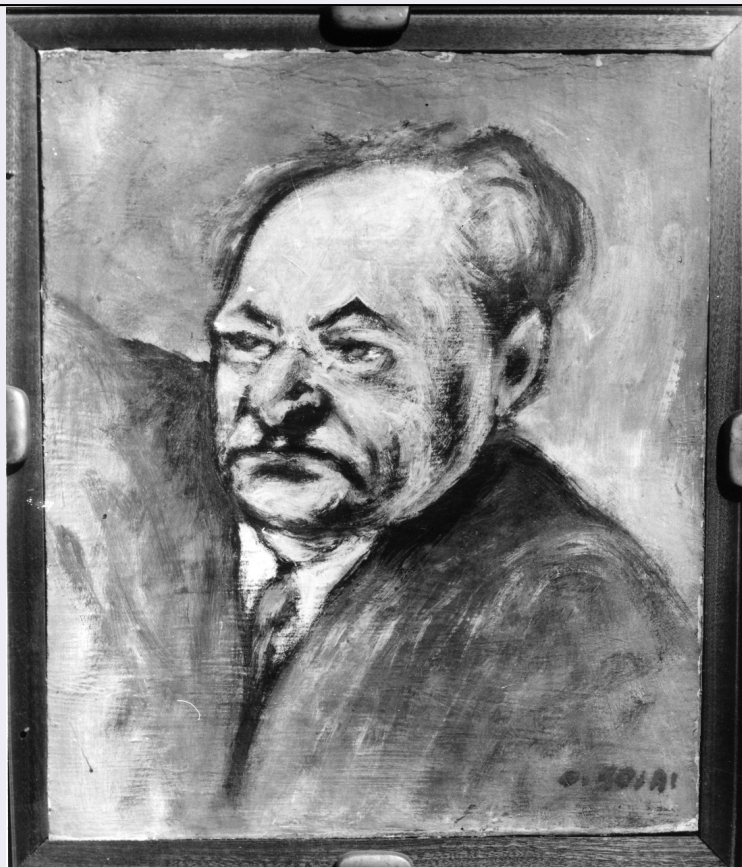


SCHEDA



CD - CODICI

TSK - Tipo Scheda	OA
LIR - Livello ricerca	C
NCT - CODICE UNIVOCO	
NCTR - Codice regione	09
NCTN - Numero catalogo generale	00346017
ESC - Ente schedatore	S17
ECP - Ente competente	S128

OG - OGGETTO

OGT - OGGETTO

OGTD - Definizione	dipinto
--------------------	---------

SGT - SOGGETTO

SGTI - Identificazione	ritratto di Giuseppe Ungaretti
SGTT - Titolo	Ritratto di Giuseppe Ungaretti

LC - LOCALIZZAZIONE GEOGRAFICO-AMMINISTRATIVA

PVC - LOCALIZZAZIONE GEOGRAFICO-AMMINISTRATIVA ATTUALE

PVCS - Stato	ITALIA
PVCR - Regione	Toscana
PVCP - Provincia	FI
PVCC - Comune	Firenze

LDC - COLLOCAZIONE SPECIFICA

LDCT - Tipologia	palazzo
LDCN - Denominazione attuale	Palazzina di Belvedere
LDCC - Complesso di appartenenza	Forte di Belvedere
LDCU - Indirizzo	NR (recupero pregresso)
LDCM - Denominazione raccolta	Raccolta Alberto Della Ragione e Collezioni del Novecento
LDCS - Specifiche	deposito

UB - UBICAZIONE E DATI PATRIMONIALI

UBO - Ubicazione originaria	SC
INV - INVENTARIO DI MUSEO O SOPRINTENDENZA	
INVN - Numero	RAC-ROS 2002-18/RCN
INVD - Data	2002

LA - ALTRE LOCALIZZAZIONI GEOGRAFICO-AMMINISTRATIVE

TCL - Tipo di localizzazione	luogo di provenienza
PRV - LOCALIZZAZIONE GEOGRAFICO-AMMINISTRATIVA	
PRVR - Regione	Toscana
PRVP - Provincia	FI
PRVC - Comune	Firenze
PRC - COLLOCAZIONE SPECIFICA	
PRCT - Tipologia	casa
PRCQ - Qualificazione	privata
PRCM - Denominazione raccolta	Collezione privata Eredi Rosai
PRD - DATA	
PRDI - Data ingresso	1957
PRDU - Data uscita	1963

LA - ALTRE LOCALIZZAZIONI GEOGRAFICO-AMMINISTRATIVE

TCL - Tipo di localizzazione	luogo di provenienza
PRV - LOCALIZZAZIONE GEOGRAFICO-AMMINISTRATIVA	
PRVR - Regione	Toscana
PRVP - Provincia	FI
PRVC - Comune	Firenze
PRC - COLLOCAZIONE SPECIFICA	
PRCT - Tipologia	convento
PRCQ - Qualificazione	francescano
PRCC - Complesso monumentale di appartenenza	Convento delle Oblate
PRCM - Denominazione raccolta	Mostra permanente di Ottone Rosai
PRCS - Specifiche	piano primo
PRD - DATA	

PRDI - Data ingresso	1963
PRDU - Data uscita	1979/ ca.
LA - ALTRE LOCALIZZAZIONI GEOGRAFICO-AMMINISTRATIVE	
TCL - Tipo di localizzazione	luogo di provenienza
PRV - LOCALIZZAZIONE GEOGRAFICO-AMMINISTRATIVA	
PRVR - Regione	Toscana
PRVP - Provincia	FI
PRVC - Comune	Firenze
PRC - COLLOCAZIONE SPECIFICA	
PRCT - Tipologia	convento
PRCQ - Qualificazione	francescano
PRCC - Complesso monumentale di appartenenza	Convento delle Oblate
PRCM - Denominazione raccolta	Mostra permanente di Ottone Rosai
PRCS - Specifiche	piano terreno
PRD - DATA	
PRDI - Data ingresso	1979/ ca.
PRDU - Data uscita	1989
LA - ALTRE LOCALIZZAZIONI GEOGRAFICO-AMMINISTRATIVE	
TCL - Tipo di localizzazione	luogo di deposito
PRV - LOCALIZZAZIONE GEOGRAFICO-AMMINISTRATIVA	
PRVR - Regione	Toscana
PRVP - Provincia	FI
PRVC - Comune	Firenze
PRC - COLLOCAZIONE SPECIFICA	
PRCT - Tipologia	palazzo
PRCQ - Qualificazione	comunale
PRCD - Denominazione	Palazzo Vecchio
PRD - DATA	
PRDI - Data ingresso	1989
PRDU - Data uscita	1995
LA - ALTRE LOCALIZZAZIONI GEOGRAFICO-AMMINISTRATIVE	
TCL - Tipo di localizzazione	luogo di provenienza
PRV - LOCALIZZAZIONE GEOGRAFICO-AMMINISTRATIVA	
PRVR - Regione	Toscana
PRVP - Provincia	FI
PRVC - Comune	Firenze
PRC - COLLOCAZIONE SPECIFICA	
PRCT - Tipologia	palazzo
PRCQ - Qualificazione	privato
PRCD - Denominazione	Palazzo Bombicci

PRCM - Denominazione raccolta	Raccolta Alberto Della Ragione Alberto
PRCS - Specifiche	sala X
PRD - DATA	
PRDI - Data ingresso	1995
PRDU - Data uscita	2001
LA - ALTRE LOCALIZZAZIONI GEOGRAFICO-AMMINISTRATIVE	
TCL - Tipo di localizzazione	luogo di deposito
PRV - LOCALIZZAZIONE GEOGRAFICO-AMMINISTRATIVA	
PRVR - Regione	Toscana
PRVP - Provincia	FI
PRVC - Comune	Firenze
PRC - COLLOCAZIONE SPECIFICA	
PRCT - Tipologia	convento
PRCQ - Qualificazione	oblato ospitaliere
PRCD - Denominazione	Convento delle Oblate (ex)
PRCC - Complesso monumentale di appartenenza	Convento delle Oblate
PRCM - Denominazione raccolta	Raccolta Alberto Della Ragione e Collezioni del Novecento
PRCS - Specifiche	primo piano, deposito
PRD - DATA	
PRDI - Data ingresso	2001
PRDU - Data uscita	2005
DT - CRONOLOGIA	
DTZ - CRONOLOGIA GENERICA	
DTZG - Secolo	sec. XX
DTS - CRONOLOGIA SPECIFICA	
DTSI - Da	1951
DTSF - A	1951
DTM - Motivazione cronologia	data
AU - DEFINIZIONE CULTURALE	
AUT - AUTORE	
AUTR - Riferimento all'intervento	esecutore
AUTM - Motivazione dell'attribuzione	firma
AUTN - Nome scelto	Rosai Ottone
AUTA - Dati anagrafici	1895/ 1957
AUTH - Sigla per citazione	00003202
MT - DATI TECNICI	
MTC - Materia e tecnica	tavola/ pittura a olio
MIS - MISURE	

MISA - Altezza	36
MISL - Larghezza	35
MISV - Varie	cornice: cm. 63.1x53.3x4
CO - CONSERVAZIONE	
STC - STATO DI CONSERVAZIONE	
STCC - Stato di conservazione	discreto
STCS - Indicazioni specifiche	sui margini l'opera presenta delle piccole cadute di colore
DA - DATI ANALITICI	
DES - DESCRIZIONE	
DESO - Indicazioni sull'oggetto	NR (recupero pregresso)
DESI - Codifica Iconclass	48 c 93
DESS - Indicazioni sul soggetto	Ritratti: Giuseppe Ungaretti.
ISR - ISCRIZIONI	
ISRC - Classe di appartenenza	documentaria
ISRS - Tecnica di scrittura	a pennello
ISRT - Tipo di caratteri	lettere capitali
ISRP - Posizione	in basso a destra
ISRI - Trascrizione	O.(ttone) ROSAI
ISR - ISCRIZIONI	
ISRC - Classe di appartenenza	documentaria
ISRS - Tecnica di scrittura	a pennello
ISRT - Tipo di caratteri	numeri arabi
ISRP - Posizione	retro al centro
ISRI - Trascrizione	1951
ISR - ISCRIZIONI	
ISRC - Classe di appartenenza	documentaria
ISRS - Tecnica di scrittura	a stampa/ dattiloscrittura
ISRT - Tipo di caratteri	lettere capitali
ISRP - Posizione	retro su cartellino in alto a destra
ISRI - Trascrizione	ONORANZE A / OTTONE ROSAI / SOTTO L'ALTO PATRONATO DEL PRESIDENTE DELLA REPUBBLICA / MOSTRA DELL'OPERA DI OTTONE ROSAI / FIRENZE - PALAZZO STROZZI / MAGGIO - GIUGNO 1960 / TITOLO: Ritratto di Ungaretti / Materia: olio su tavola / Dimensioni: cm. 36.5 x 31 / Proprietario: Eredi Rosai / Indirizzo del proprietario: / Via San Leonardo / Firenze N. 222
ISR - ISCRIZIONI	
ISRC - Classe di appartenenza	documentaria

ISRS - Tecnica di scrittura	dattiloscrittura
ISRT - Tipo di caratteri	lettere capitali
ISRP - Posizione	retro in basso a sinistra
ISRI - Trascrizione	O.(ttone) ROSAI / GIUSEPPE UNGARETTI

ISR - ISCRIZIONI

ISRC - Classe di appartenenza	documentaria
ISRS - Tecnica di scrittura	a penna
ISRT - Tipo di caratteri	numeri arabi
ISRP - Posizione	retro in basso a destra
ISRI - Trascrizione	232

ISR - ISCRIZIONI

ISRC - Classe di appartenenza	documentaria
ISRS - Tecnica di scrittura	a pennello
ISRT - Tipo di caratteri	lettere capitali
ISRP - Posizione	retro in alto a destra
ISRI - Trascrizione	FOT. BIFFOLI

NSC - Notizie storico-critiche

L'opera rappresenta un notevole esempio della ritrattistica di Ottone Rosai: "la figura si imposta su un asse obliquo trasverso che percorre l'ampiezza del riquadro in tutta la sua estensione. Il pennello segna dinamicamente, con precisione, scorrendo leggero sulla tavola, il volgere e il cadere dei piani. La testa si erge vivace sul busto per quel lieve variare dell'inclinazione rispetto allo scivolar delle spalle, nel bellissimo interrompersi, arenarsi, infittirsi, dilatarsi delle pennellate che creano una stupenda effervescenza d'impasto ove ruinoso, ove più secca e addensata" (O. Rosai, 1957, p. 128). Nella delibera del Comune il dipinto è compreso nella serie "I tondini"; in realtà se ne discosta, sia in senso cronologico (l'opera è databile al 1951 per un'iscrizione che presenta sul retro, corrispondente del resto all'analisi stilistica), ma soprattutto stilisticamente. Anche il formato scelto non è quello del tondo (sulla questione vedi inoltre la scheda della serie "I tondini"). Tutte le opere della Donazione Eredi Rosai hanno subito vari spostamenti nella loro collocazione, per questo argomento rimando alla scheda sulla serie "La Firenze di Rosai". Il retro del dipinto presenta prove di pittura.

TU - CONDIZIONE GIURIDICA E VINCOLI

ACQ - ACQUISIZIONE

ACQT - Tipo acquisizione	donazione
ACQN - Nome	Francesca Fei ved. Rosai - Oreste Rosai
ACQD - Data acquisizione	1963
ACQL - Luogo acquisizione	FI/ Firenze

CDG - CONDIZIONE GIURIDICA

CDGG - Indicazione generica	proprietà Ente pubblico territoriale
CDGS - Indicazione specifica	Comune di Firenze

DO - FONTI E DOCUMENTI DI RIFERIMENTO

FTA - DOCUMENTAZIONE FOTOGRAFICA**FTAX - Genere** documentazione esistente**FTAP - Tipo** fotografia b/n**FTAN - Codice identificativo** F.M.C. 7316**FTA - DOCUMENTAZIONE FOTOGRAFICA****FTAX - Genere** documentazione allegata**FTAP - Tipo** fotografia b/n**FTAN - Codice identificativo** SSPM FI 547446**FNT - FONTI E DOCUMENTI****FNTP - Tipo** deliberazione**FNTA - Autore** Comune di Firenze**FNTT - Denominazione** Donazione Francesca Fei ved. Rosai - Oreste Rosai**FNTD - Data** 1963/04/09**FNTF - Foglio/Carta** fol. 2, n. 9**FNTN - Nome archivio** Archivio Servizio Musei del Comune di Firenze**FNTS - Posizione** 1397/157/C**FNTI - Codice identificativo** NR (recupero pregresso)**BIB - BIBLIOGRAFIA****BIBX - Genere** bibliografia specifica**BIBA - Autore** Giannelli S.**BIBD - Anno di edizione** [1954]**BIBH - Sigla per citazione** 00002427**BIBN - V., pp., nn.** pp. 8-9, 41**BIBI - V., tavv., figg.** s.n.**BIB - BIBLIOGRAFIA****BIBX - Genere** bibliografia specifica**BIBA - Autore** Ottone Rosai**BIBD - Anno di edizione** 1957**BIBH - Sigla per citazione** 00002487**BIBN - V., pp., nn.** pp. 128-129**BIBI - V., tavv., figg.** fig. 55**BIB - BIBLIOGRAFIA****BIBX - Genere** bibliografia specifica**BIBA - Autore** Mostra opera**BIBD - Anno di edizione** 1960**BIBH - Sigla per citazione** 00002480**BIBN - V., pp., nn.** p. 81**BIBI - V., tavv., figg.** tav. 77**BIB - BIBLIOGRAFIA****BIBX - Genere** bibliografia specifica**BIBA - Autore** Santini P. C.**BIBD - Anno di edizione** 1960

BIBH - Sigla per citazione	00002538
BIBN - V., pp., nn.	p. 214
BIBI - V., tavv., figg.	fig. 192
BIB - BIBLIOGRAFIA	
BIBX - Genere	bibliografia specifica
BIBA - Autore	Ottone Rosai
BIBD - Anno di edizione	[1995]
BIBH - Sigla per citazione	00002491
BIBN - V., pp., nn.	s.p.
BIBI - V., tavv., figg.	s.n.
MST - MOSTRE	
MSTT - Titolo	Personale di Ottone Rosai
MSTL - Luogo	Firenze
MSTD - Data	1954/ 1955
MST - MOSTRE	
MSTT - Titolo	La figura umana nella pittura di Rosai
MSTL - Luogo	Ivrea
MSTD - Data	1957
MST - MOSTRE	
MSTT - Titolo	Mostra dell'opera di Ottone Rosai
MSTL - Luogo	Firenze
MSTD - Data	1960
AD - ACCESSO AI DATI	
ADS - SPECIFICHE DI ACCESSO AI DATI	
ADSP - Profilo di accesso	1
ADSM - Motivazione	scheda contenente dati liberamente accessibili
CM - COMPILAZIONE	
CMP - COMPILAZIONE	
CMPD - Data	1998
CMPN - Nome	Faggella C.
FUR - Funzionario responsabile	Damiani G.
FUR - Funzionario responsabile	Lucchesi L.
AGG - AGGIORNAMENTO - REVISIONE	
AGGD - Data	2001
AGGN - Nome	Cammeo P.
AGGF - Funzionario responsabile	NR (recupero pregresso)
AGG - AGGIORNAMENTO - REVISIONE	
AGGD - Data	2006
AGGN - Nome	ARTPAST
AGGF - Funzionario	

responsabile

NR (recupero pregresso)

AN - ANNOTAZIONI

OSS - Osservazioni

Cornice moderna in listello di legno. Opera cartellinata l' 11/05/2001