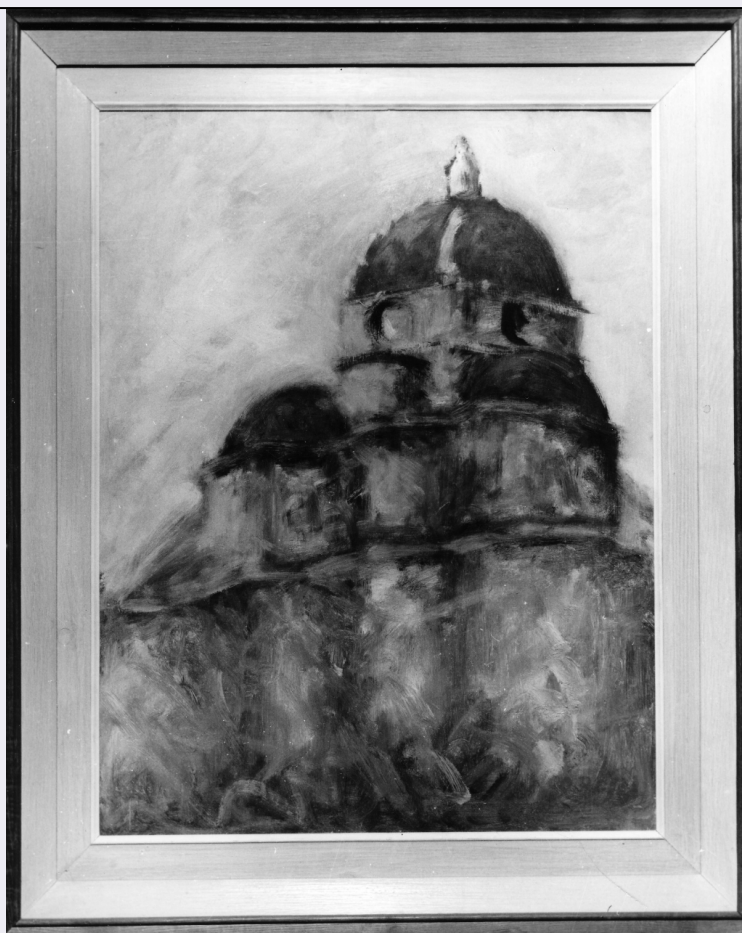


SCHEDA



CD - CODICI

TSK - Tipo Scheda	OA
LIR - Livello ricerca	C
NCT - CODICE UNIVOCO	
NCTR - Codice regione	09
NCTN - Numero catalogo generale	00346018
ESC - Ente schedatore	S17
ECP - Ente competente	S128

RV - RELAZIONI

RVE - STRUTTURA COMPLESSA

RVEL - Livello	3.1
RVER - Codice bene radice	0900346018

OG - OGGETTO

OGT - OGGETTO

OGTD - Definizione	dipinto
--------------------	---------

SGT - SOGGETTO

SGTI - Identificazione	veduta di S. Maria del Fiore a Firenze
SGTT - Titolo	Santa Maria del Fiore

LC - LOCALIZZAZIONE GEOGRAFICO-AMMINISTRATIVA

PVC - LOCALIZZAZIONE GEOGRAFICO-AMMINISTRATIVA ATTUALE

PVCS - Stato	ITALIA
PVCR - Regione	Toscana
PVCP - Provincia	FI
PVCC - Comune	Firenze

LDC - COLLOCAZIONE SPECIFICA

LDCT - Tipologia	palazzo
LDCN - Denominazione attuale	Palazzina di Belvedere
LDCC - Complesso di appartenenza	Forte di Belvedere
LDCU - Indirizzo	NR (recupero pregresso)
LDCM - Denominazione raccolta	Raccolta Alberto Della Ragione e Collezioni del Novecento
LDCS - Specifiche	deposito

UB - UBICAZIONE E DATI PATRIMONIALI

UBO - Ubicazione originaria	SC
INV - INVENTARIO DI MUSEO O SOPRINTENDENZA	
INVN - Numero	RAC-ROS 2002-9/RCN
INVD - Data	2002

LA - ALTRE LOCALIZZAZIONI GEOGRAFICO-AMMINISTRATIVE

TCL - Tipo di localizzazione	luogo di provenienza
PRV - LOCALIZZAZIONE GEOGRAFICO-AMMINISTRATIVA	
PRVR - Regione	Toscana
PRVP - Provincia	FI
PRVC - Comune	Firenze
PRC - COLLOCAZIONE SPECIFICA	
PRCT - Tipologia	casa
PRCQ - Qualificazione	privata
PRCM - Denominazione raccolta	Collezione privata Eredi Rosai
PRD - DATA	
PRDI - Data ingresso	1957
PRDU - Data uscita	1963

LA - ALTRE LOCALIZZAZIONI GEOGRAFICO-AMMINISTRATIVE

TCL - Tipo di localizzazione	luogo di provenienza
PRV - LOCALIZZAZIONE GEOGRAFICO-AMMINISTRATIVA	
PRVR - Regione	Toscana
PRVP - Provincia	FI
PRVC - Comune	Firenze
PRC - COLLOCAZIONE SPECIFICA	
PRCT - Tipologia	convento
PRCQ - Qualificazione	francescano
PRCC - Complesso monumentale di	Convento delle Oblate

appartenenza	
PRCM - Denominazione raccolta	Mostra permanente di Ottone Rosai
PRCS - Specifiche	piano primo
PRD - DATA	
PRDI - Data ingresso	1963
PRDU - Data uscita	1979/ ca.

LA - ALTRE LOCALIZZAZIONI GEOGRAFICO-AMMINISTRATIVE

TCL - Tipo di localizzazione	luogo di provenienza
PRV - LOCALIZZAZIONE GEOGRAFICO-AMMINISTRATIVA	
PRVR - Regione	Toscana
PRVP - Provincia	FI
PRVC - Comune	Firenze
PRC - COLLOCAZIONE SPECIFICA	
PRCT - Tipologia	convento
PRCQ - Qualificazione	francescano
PRCC - Complesso monumentale di appartenenza	Convento delle Oblate
PRCM - Denominazione raccolta	Mostra permanente di Ottone Rosai
PRCS - Specifiche	piano terreno
PRD - DATA	
PRDI - Data ingresso	1979/ ca.
PRDU - Data uscita	1989

LA - ALTRE LOCALIZZAZIONI GEOGRAFICO-AMMINISTRATIVE

TCL - Tipo di localizzazione	luogo di deposito
PRV - LOCALIZZAZIONE GEOGRAFICO-AMMINISTRATIVA	
PRVR - Regione	Toscana
PRVP - Provincia	FI
PRVC - Comune	Firenze
PRC - COLLOCAZIONE SPECIFICA	
PRCT - Tipologia	palazzo
PRCQ - Qualificazione	comunale
PRCD - Denominazione	Palazzo Vecchio
PRD - DATA	
PRDI - Data ingresso	1989
PRDU - Data uscita	1995

LA - ALTRE LOCALIZZAZIONI GEOGRAFICO-AMMINISTRATIVE

TCL - Tipo di localizzazione	luogo di provenienza
PRV - LOCALIZZAZIONE GEOGRAFICO-AMMINISTRATIVA	
PRVR - Regione	Toscana
PRVP - Provincia	FI

PRVC - Comune	Firenze
PRC - COLLOCAZIONE SPECIFICA	
PRCT - Tipologia	palazzo
PRCQ - Qualificazione	privato
PRCD - Denominazione	Palazzo Bombicci
PRCM - Denominazione raccolta	Raccolta Alberto Della Ragione Alberto
PRCS - Specifiche	sala VII
PRD - DATA	
PRDI - Data ingresso	1995
PRDU - Data uscita	2001
LA - ALTRE LOCALIZZAZIONI GEOGRAFICO-AMMINISTRATIVE	
TCL - Tipo di localizzazione	luogo di deposito
PRV - LOCALIZZAZIONE GEOGRAFICO-AMMINISTRATIVA	
PRVR - Regione	Toscana
PRVP - Provincia	FI
PRVC - Comune	Firenze
PRC - COLLOCAZIONE SPECIFICA	
PRCT - Tipologia	convento
PRCQ - Qualificazione	oblato ospitaliere
PRCD - Denominazione	Convento delle Oblate (ex)
PRCC - Complesso monumentale di appartenenza	Convento delle Oblate
PRCM - Denominazione raccolta	Raccolta Alberto Della Ragione e Collezioni del Novecento
PRCS - Specifiche	primo piano, deposito
PRD - DATA	
PRDI - Data ingresso	2001
PRDU - Data uscita	2005
RO - RAPPORTO	
ROF - RAPPORTO OPERA FINALE/ORIGINALE	
ROFF - Stadio opera	bozzetto
ROFA - Autore opera finale /originale	Rosai Ottone
ROFD - Datazione opera finale/originale	1954
ROFC - Collocazione opera finale/originale	FI/ Firenze/ Palazzo Bombicci
DT - CRONOLOGIA	
DTZ - CRONOLOGIA GENERICA	
DTZG - Secolo	sec. XX
DTS - CRONOLOGIA SPECIFICA	
DTSI - Da	1954

DTSF - A	1954
DTM - Motivazione cronologia	bibliografia
AU - DEFINIZIONE CULTURALE	
AUT - AUTORE	
AUTR - Riferimento all'intervento	esecutore
AUTM - Motivazione dell'attribuzione	firma
AUTN - Nome scelto	Rosai Ottone
AUTA - Dati anagrafici	1895/ 1957
AUTH - Sigla per citazione	00003202
MT - DATI TECNICI	
MTC - Materia e tecnica	tela/ pittura a olio
MIS - MISURE	
MISA - Altezza	66
MISL - Larghezza	50
MISV - Varie	cornice: cm. 82x67x5
CO - CONSERVAZIONE	
STC - STATO DI CONSERVAZIONE	
STCC - Stato di conservazione	discreto
STCS - Indicazioni specifiche	la cornice presenta delle fenditure agli angoli sulle finiture
DA - DATI ANALITICI	
DES - DESCRIZIONE	
DESO - Indicazioni sull'oggetto	NR (recupero pregresso)
DESI - Codifica Iconclass	61 E (Firenze) : 11 Q 71 2
DESS - Indicazioni sul soggetto	Architetture: Firenze: chiesa di S. Maria del Fiore.
ISR - ISCRIZIONI	
ISRC - Classe di appartenenza	documentaria
ISRS - Tecnica di scrittura	a pennello
ISRT - Tipo di caratteri	lettere capitali
ISRP - Posizione	in basso a destra
ISRI - Trascrizione	O.(ttone) Rosai
ISR - ISCRIZIONI	
ISRC - Classe di appartenenza	documentaria
ISRS - Tecnica di scrittura	a penna
ISRT - Tipo di caratteri	numeri arabi
ISRP - Posizione	retro su cartellino in basso a destra
ISRI - Trascrizione	236

ISR - ISCRIZIONI

ISRC - Classe di appartenenza	documentaria
ISRS - Tecnica di scrittura	dattiloscrittura
ISRT - Tipo di caratteri	lettere capitali
ISRP - Posizione	retro su cartellino in basso a sinistra
ISRI - Trascrizione	O.(ttone) ROSAI / IL DUOMO (bozzetto)

ISR - ISCRIZIONI

ISRC - Classe di appartenenza	documentaria
ISRS - Tecnica di scrittura	a pennello
ISRT - Tipo di caratteri	numeri arabi
ISRP - Posizione	retro in alto a destra
ISRI - Trascrizione	55

ISR - ISCRIZIONI

ISRC - Classe di appartenenza	documentaria
ISRS - Tecnica di scrittura	dattiloscrittura
ISRT - Tipo di caratteri	corsivo
ISRP - Posizione	retro su cartellino al centro
ISRI - Trascrizione	Quadro rinvenuto nello Studio di Ottone Rosai / il giorno della sua morte/ Francesca Rosai / Oreste Rosai / Lucio Krismancic / Vere le firme dei Sigg. Francesca Fei ved. Rosai fu / Angelo - Oreste Rosai fu Giuseppe - Lucio Krismancic di Alessandro, a me note / 4.6.1957 Ugolino Ugolini

ISR - ISCRIZIONI

ISRC - Classe di appartenenza	documentaria
ISRS - Tecnica di scrittura	dattiloscrittura
ISRT - Tipo di caratteri	lettere capitali
ISRP - Posizione	retro su cartellino in alto a sinistra
ISRI - Trascrizione	ONORANZE A / OTTONE ROSAI / (...) / MOSTRA DELL'OPERA DI OTTONE ROSAI / FIRENZE - PALAZZO STROZZI / MAGGIO - GIUGNO 1960 / (...) Santa Maria del Fiore / (...) olio su tela / (...) cm. 65 x 50 / (...) Eredi Rosai / (...) Via San Leonardo / Firenze N. 241

STM - STEMMI, EMBLEMI, MARCHI

STMC - Classe di appartenenza	timbro
STMQ - Qualificazione	amministrativo
STMI - Identificazione	Ugolini Ugolino
STMU - Quantità	4
STMP - Posizione	retro su cartellino al centro
STMD - Descrizione	UGOLINI UGOLINO DI FERDINANDO NOTAIO IN FIRENZE / REPUBBLICA ITALIANA
	Le parole dell'artista stesso testimoniano le motivazioni che determinarono la creazione di questa nota serie di opere, raffiguranti

NSC - Notizie storico-critiche

alcune delle più illustri architetture fiorentine, oltre a una veduta d'insieme della città: "E' un omaggio e lo scioglimento di un voto d'amore (...) Non c'è angolo di strada, profilo di torre, perimetro di piazza a Firenze, non loggia, chiesa o palazzo di cui non abbia al tempo dei miei vent'anni indagato forma e colore (...)" (Ottone Rosai, 1995, p. 332). La serie comprende cinque dipinti su tela di grandi dimensioni (cm. 120 x 200) e quattro su tavola di dimensioni minori che costituiscono i bozzetti relativi alle opere finali. La serie donata al Comune non è tuttavia completa, poichè restano fuori due opere: la stesura finale del Santo Spirito (ora in una raccolta privata di Firenze) (vedi Ottone Rosai, 1995, p. 332) e un secondo bozzetto con S.Maria del Fiore (attualmente nella collezione privata C. De Stefani e Vittorio Veneto) (vedi Ottone Rosai, 1995, p. 332). Inoltre di tutte le opere esistono i disegni preparatori (Santini P.C., 1960. pp. 219-220). Come le altre opere pervenute al Comune attraverso la Donazione Eredi Rosai, questa serie ha avuto varie vicissitudini prima di trovare l'attuale collocazione. Già la delibera del 9 aprile 1963, accettante la donazione, ne prevedeva la collocazione al primo piano del Convento delle Oblate, dove si trovava anche il Museo Storico Topografico Firenze com'era. Qui il 16 aprile 1963 fu inaugurata la Mostra permanente Ottone Rosai. Probabilmente nel 1979 la Donazione Rosai fu spostata al piano terreno nei locali del Museo Firenze com'era, per lasciare liberi i locali al primo piano in vista del trasferimento dell'Ufficio Belle Arti dalla sede di Palazzo Vecchio; trasferimento reso necessario in concomitanza delle mostre sui Medici inaugurate nel Marzo 1980, svoltesi anche negli spazi di Palazzo Vecchio. Grazie al verbale di ritiro della Donazione Rosai, si conosce invece l'anno esatto, il 1989, in cui le opere furono portate al deposito di Palazzo Vecchio. Vi rimasero fino al 1995, quando furono spostate nell'attuale collocazione.

TU - CONDIZIONE GIURIDICA E VINCOLI**ACQ - ACQUISIZIONE**

ACQT - Tipo acquisizione	donazione
ACQN - Nome	Francesca Fei ved. Rosai - Oreste Rosai
ACQD - Data acquisizione	1963
ACQL - Luogo acquisizione	FI/ Firenze

CDG - CONDIZIONE GIURIDICA

CDGG - Indicazione generica	proprietà Ente pubblico territoriale
CDGS - Indicazione specifica	Comune di Firenze

DO - FONTI E DOCUMENTI DI RIFERIMENTO**FTA - DOCUMENTAZIONE FOTOGRAFICA**

FTAX - Genere	documentazione esistente
FTAP - Tipo	fotografia b/n
FTAN - Codice identificativo	F.M.C. 7307

FTA - DOCUMENTAZIONE FOTOGRAFICA

FTAX - Genere	documentazione allegata
FTAP - Tipo	fotografia b/n
FTAN - Codice identificativo	SSPM FI 547413

FNT - FONTI E DOCUMENTI

FNTP - Tipo	deliberazione
FNTA - Autore	Comune di Firenze
FNTT - Denominazione	Donazione Francesca Fei ved. Rosai - Oreste Rosai
FNTD - Data	1963/04/09
FNTF - Foglio/Carta	foll. 1-2, nn. 1-9
FNTN - Nome archivio	Archivio Servizio Musei del Comune di Firenze
FNTS - Posizione	1397/157/C
FNTI - Codice identificativo	NR (recupero pregresso)
BIB - BIBLIOGRAFIA	
BIBX - Genere	bibliografia specifica
BIBA - Autore	Santini P. C.
BIBD - Anno di edizione	1960
BIBH - Sigla per citazione	00002538
BIBN - V., pp., nn.	pp. 127, 219-220
BIBI - V., tavv., figg.	tav. 49, figg. 205-206, 337-342
BIB - BIBLIOGRAFIA	
BIBX - Genere	bibliografia specifica
BIBA - Autore	Ottone Rosai
BIBD - Anno di edizione	1995
BIBH - Sigla per citazione	00002489
BIBN - V., pp., nn.	pp. 332-333
BIB - BIBLIOGRAFIA	
BIBX - Genere	bibliografia specifica
BIBA - Autore	Ottone Rosai
BIBD - Anno di edizione	[1995]
BIBH - Sigla per citazione	00002491
BIBN - V., pp., nn.	s.p.
BIBI - V., tavv., figg.	s.n.
MST - MOSTRE	
MSTT - Titolo	Ottone Rosai
MSTL - Luogo	Kiev
MSTD - Data	1971
AD - ACCESSO AI DATI	
ADS - SPECIFICHE DI ACCESSO AI DATI	
ADSP - Profilo di accesso	1
ADSM - Motivazione	scheda contenente dati liberamente accessibili
CM - COMPILAZIONE	
CMP - COMPILAZIONE	
CMPD - Data	1998
CMPN - Nome	Faggella C.
FUR - Funzionario responsabile	Damiani G.
FUR - Funzionario	

responsabile	Lucchesi L.
AGG - AGGIORNAMENTO - REVISIONE	
AGGD - Data	2001
AGGN - Nome	Cammeo P.
AGGF - Funzionario responsabile	NR (recupero pregresso)
AGG - AGGIORNAMENTO - REVISIONE	
AGGD - Data	2006
AGGN - Nome	ARTPAST
AGGF - Funzionario responsabile	NR (recupero pregresso)
AN - ANNOTAZIONI	
OSS - Osservazioni	Cornice moderna in legno dipinto e dorato, con passepartout. Opera cartellinata l' 11/05/2001