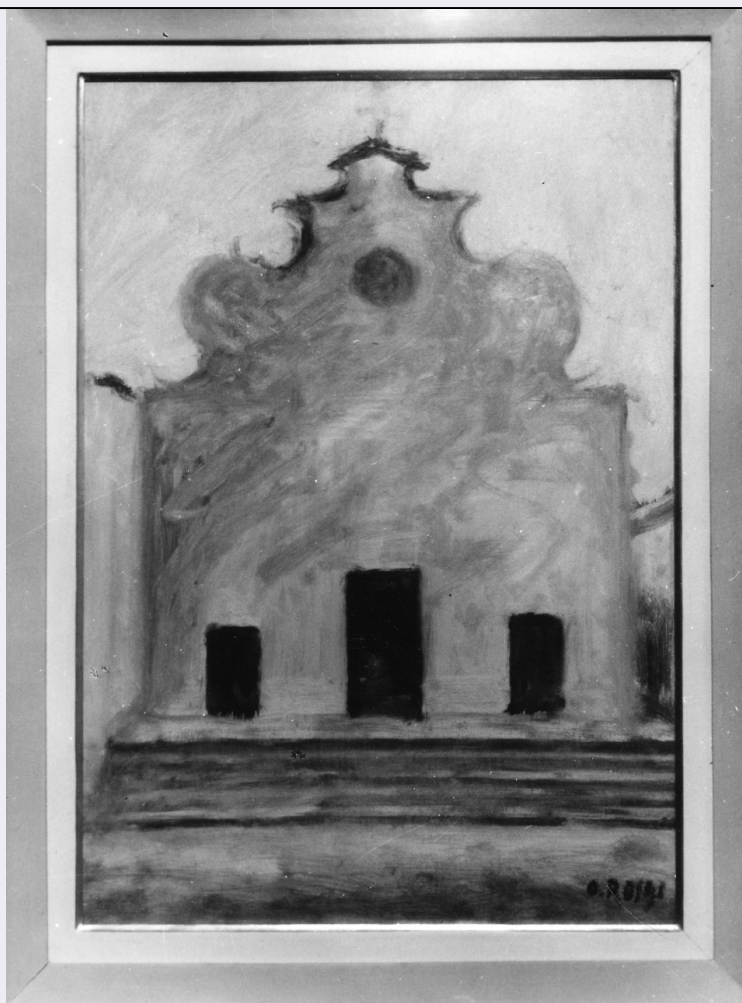


# SCHEDA



## CD - CODICI

TSK - Tipo Scheda	OA
LIR - Livello ricerca	C
NCT - CODICE UNIVOCO	
NCTR - Codice regione	09
NCTN - Numero catalogo generale	00346018
ESC - Ente schedatore	S17
ECP - Ente competente	S128

## RV - RELAZIONI

### RVE - STRUTTURA COMPLESSA

RVEL - Livello	6
RVER - Codice bene radice	0900346018

## OG - OGGETTO

### OGT - OGGETTO

OGTD - Definizione	dipinto
--------------------	---------

### SGT - SOGGETTO

SGTI - Identificazione	chiesa di S. Spirito a Firenze
SGTT - Titolo	Il Santo Spirito

## LC - LOCALIZZAZIONE GEOGRAFICO-AMMINISTRATIVA

**PVC - LOCALIZZAZIONE GEOGRAFICO-AMMINISTRATIVA ATTUALE**

<b>PVCS - Stato</b>	ITALIA
<b>PVCR - Regione</b>	Toscana
<b>PVCP - Provincia</b>	FI
<b>PVCC - Comune</b>	Firenze

**LDC - COLLOCAZIONE SPECIFICA**

<b>LDCT - Tipologia</b>	palazzo
<b>LDCN - Denominazione attuale</b>	Palazzina di Belvedere
<b>LDCC - Complesso di appartenenza</b>	Forte di Belvedere
<b>LDCU - Indirizzo</b>	NR (recupero pregresso)
<b>LDCM - Denominazione raccolta</b>	Raccolta Alberto Della Ragione e Collezioni del Novecento
<b>LDCS - Specifiche</b>	deposito

**UB - UBICAZIONE E DATI PATRIMONIALI**

<b>UBO - Ubicazione originaria</b>	SC
------------------------------------	----

**INV - INVENTARIO DI MUSEO O SOPRINTENDENZA**

<b>INVN - Numero</b>	RAC-ROS 2002-6/RCN
<b>INVD - Data</b>	2002

**LA - ALTRE LOCALIZZAZIONI GEOGRAFICO-AMMINISTRATIVE**

<b>TCL - Tipo di localizzazione</b>	luogo di provenienza
-------------------------------------	----------------------

**PRV - LOCALIZZAZIONE GEOGRAFICO-AMMINISTRATIVA**

<b>PRVR - Regione</b>	Toscana
<b>PRVP - Provincia</b>	FI
<b>PRVC - Comune</b>	Firenze

**PRC - COLLOCAZIONE SPECIFICA**

<b>PRCT - Tipologia</b>	casa
<b>PRCQ - Qualificazione</b>	privata
<b>PRCM - Denominazione raccolta</b>	Collezione privata Eredi Rosai

**PRD - DATA**

<b>PRDI - Data ingresso</b>	1957
<b>PRDU - Data uscita</b>	1963

**LA - ALTRE LOCALIZZAZIONI GEOGRAFICO-AMMINISTRATIVE**

<b>TCL - Tipo di localizzazione</b>	luogo di provenienza
-------------------------------------	----------------------

**PRV - LOCALIZZAZIONE GEOGRAFICO-AMMINISTRATIVA**

<b>PRVR - Regione</b>	Toscana
<b>PRVP - Provincia</b>	FI
<b>PRVC - Comune</b>	Firenze

**PRC - COLLOCAZIONE SPECIFICA**

<b>PRCT - Tipologia</b>	convento
<b>PRCQ - Qualificazione</b>	francescano

<b>PRCC - Complesso monumentale di appartenenza</b>	Convento delle Oblate
<b>PRCM - Denominazione raccolta</b>	Mostra permanente di Ottone Rosai
<b>PRCS - Specifiche</b>	piano primo
<b>PRD - DATA</b>	
<b>PRDI - Data ingresso</b>	1963
<b>PRDU - Data uscita</b>	1979/ ca.

**LA - ALTRE LOCALIZZAZIONI GEOGRAFICO-AMMINISTRATIVE**

<b>TCL - Tipo di localizzazione</b>	luogo di provenienza
<b>PRV - LOCALIZZAZIONE GEOGRAFICO-AMMINISTRATIVA</b>	
<b>PRVR - Regione</b>	Toscana
<b>PRVP - Provincia</b>	FI
<b>PRVC - Comune</b>	Firenze
<b>PRC - COLLOCAZIONE SPECIFICA</b>	
<b>PRCT - Tipologia</b>	convento
<b>PRCQ - Qualificazione</b>	francescano
<b>PRCC - Complesso monumentale di appartenenza</b>	Convento delle Oblate
<b>PRCM - Denominazione raccolta</b>	Mostra permanente di Ottone Rosai
<b>PRCS - Specifiche</b>	piano terreno
<b>PRD - DATA</b>	
<b>PRDI - Data ingresso</b>	1979/ ca.
<b>PRDU - Data uscita</b>	1989

**LA - ALTRE LOCALIZZAZIONI GEOGRAFICO-AMMINISTRATIVE**

<b>TCL - Tipo di localizzazione</b>	luogo di deposito
<b>PRV - LOCALIZZAZIONE GEOGRAFICO-AMMINISTRATIVA</b>	
<b>PRVR - Regione</b>	Toscana
<b>PRVP - Provincia</b>	FI
<b>PRVC - Comune</b>	Firenze
<b>PRC - COLLOCAZIONE SPECIFICA</b>	
<b>PRCT - Tipologia</b>	palazzo
<b>PRCQ - Qualificazione</b>	comunale
<b>PRCD - Denominazione</b>	Palazzo Vecchio
<b>PRD - DATA</b>	
<b>PRDI - Data ingresso</b>	1989
<b>PRDU - Data uscita</b>	1995

**LA - ALTRE LOCALIZZAZIONI GEOGRAFICO-AMMINISTRATIVE**

<b>TCL - Tipo di localizzazione</b>	luogo di provenienza
<b>PRV - LOCALIZZAZIONE GEOGRAFICO-AMMINISTRATIVA</b>	
<b>PRVR - Regione</b>	Toscana

<b>PRVP - Provincia</b>	FI
<b>PRVC - Comune</b>	Firenze
<b>PRC - COLLOCAZIONE SPECIFICA</b>	
<b>PRCT - Tipologia</b>	palazzo
<b>PRCQ - Qualificazione</b>	privato
<b>PRCD - Denominazione</b>	Palazzo Bombicci
<b>PRCM - Denominazione raccolta</b>	Raccolta Alberto Della Ragione Alberto
<b>PRCS - Specifiche</b>	sala VII
<b>PRD - DATA</b>	
<b>PRDI - Data ingresso</b>	1995
<b>PRDU - Data uscita</b>	2001
<b>LA - ALTRE LOCALIZZAZIONI GEOGRAFICO-AMMINISTRATIVE</b>	
<b>TCL - Tipo di localizzazione</b>	luogo di deposito
<b>PRV - LOCALIZZAZIONE GEOGRAFICO-AMMINISTRATIVA</b>	
<b>PRVR - Regione</b>	Toscana
<b>PRVP - Provincia</b>	FI
<b>PRVC - Comune</b>	Firenze
<b>PRC - COLLOCAZIONE SPECIFICA</b>	
<b>PRCT - Tipologia</b>	convento
<b>PRCQ - Qualificazione</b>	oblato ospitaliere
<b>PRCD - Denominazione</b>	Convento delle Oblate (ex)
<b>PRCC - Complesso monumentale di appartenenza</b>	Convento delle Oblate
<b>PRCM - Denominazione raccolta</b>	Raccolta Alberto Della Ragione e Collezioni del Novecento
<b>PRCS - Specifiche</b>	primo piano, deposito
<b>PRD - DATA</b>	
<b>PRDI - Data ingresso</b>	2001
<b>PRDU - Data uscita</b>	2005
<b>RO - RAPPORTO</b>	
<b>ROF - RAPPORTO OPERA FINALE/ORIGINALE</b>	
<b>ROFF - Stadio opera</b>	bozzetto
<b>ROFA - Autore opera finale /originale</b>	Rosai Ottone
<b>ROFD - Datazione opera finale/originale</b>	1954
<b>ROFC - Collocazione opera finale/originale</b>	FI/ Firenze/ Palazzo Bombicci
<b>DT - CRONOLOGIA</b>	
<b>DTZ - CRONOLOGIA GENERICA</b>	
<b>DTZG - Secolo</b>	sec. XX
<b>DTS - CRONOLOGIA SPECIFICA</b>	

<b>DTSI - Da</b>	1954
<b>DTSF - A</b>	1954
<b>DTM - Motivazione cronologia</b>	bibliografia
<b>AU - DEFINIZIONE CULTURALE</b>	
<b>AUT - AUTORE</b>	
<b>AUTR - Riferimento all'intervento</b>	esecutore
<b>AUTM - Motivazione dell'attribuzione</b>	firma
<b>AUTN - Nome scelto</b>	Rosai Ottone
<b>AUTA - Dati anagrafici</b>	1895/ 1957
<b>AUTH - Sigla per citazione</b>	00003202
<b>MT - DATI TECNICI</b>	
<b>MTC - Materia e tecnica</b>	tavola/ pittura a olio
<b>MIS - MISURE</b>	
<b>MISA - Altezza</b>	66
<b>MISL - Larghezza</b>	50
<b>MISV - Varie</b>	cornice: cm. 86x66x5.5
<b>CO - CONSERVAZIONE</b>	
<b>STC - STATO DI CONSERVAZIONE</b>	
<b>STCC - Stato di conservazione</b>	discreto
<b>STCS - Indicazioni specifiche</b>	la cornice è aperta sulle giunture degli angoli
<b>DA - DATI ANALITICI</b>	
<b>DES - DESCRIZIONE</b>	
<b>DESO - Indicazioni sull'oggetto</b>	NR (recupero pregresso)
<b>DESI - Codifica Iconclass</b>	61 E (Firenze) : 11 Q 71 2
<b>DESS - Indicazioni sul soggetto</b>	Architetture: Firenze: chiesa di S. Spirito.
<b>ISR - ISCRIZIONI</b>	
<b>ISRC - Classe di appartenenza</b>	documentaria
<b>ISRS - Tecnica di scrittura</b>	a pennello
<b>ISRT - Tipo di caratteri</b>	lettere capitali
<b>ISRP - Posizione</b>	in basso a destra
<b>ISRI - Trascrizione</b>	O.(ttone) Rosai
<b>ISR - ISCRIZIONI</b>	
<b>ISRC - Classe di appartenenza</b>	documentaria
<b>ISRS - Tecnica di scrittura</b>	a pennarello
<b>ISRT - Tipo di caratteri</b>	numeri arabi
<b>ISRP - Posizione</b>	retro in alto a sinistra

<b>ISRI - Trascrizione</b>	56
<b>ISR - ISCRIZIONI</b>	
<b>ISRC - Classe di appartenenza</b>	documentaria
<b>ISRS - Tecnica di scrittura</b>	dattiloscrittura
<b>ISRT - Tipo di caratteri</b>	lettere capitali
<b>ISRP - Posizione</b>	retro su cartellino in alto a destra
<b>ISRI - Trascrizione</b>	XXIX BIENNALE INTERNAZIONALE D'ARTE DI VENEZIA - 1958 / SEZIONE ITALIANA / NOME E COGNOME: OTTONE ROSAI / TITOLO DELL'OPERA: "Chiesa di S.Spirito, 1954" / PREZZO DI VENDITA / PROPRIETARIO: SIGNORA FRANCESCA ROSAI / INDIRIZZO: VIA GIOTTO, 36 / FIRENZE / (...)
<b>ISR - ISCRIZIONI</b>	
<b>ISRC - Classe di appartenenza</b>	documentaria
<b>ISRS - Tecnica di scrittura</b>	dattiloscrittura
<b>ISRT - Tipo di caratteri</b>	corsivo
<b>ISRP - Posizione</b>	retro su cartellino al centro
<b>ISRI - Trascrizione</b>	Quadro rinvenuto nello Studio di Ottone Rosai / il giorno della sua morte/ Francesca Rosai / Oreste Rosai / Lucio Krismancic / Vere le firme dei Sigg. Francesca Fei ved. Rosai fu / Angelo - Oreste Rosai fu Giuseppe - Lucio Krismancic di Alessandro, a me note / 4.6.1957 Ugolino Ugolini
<b>ISR - ISCRIZIONI</b>	
<b>ISRC - Classe di appartenenza</b>	documentaria
<b>ISRS - Tecnica di scrittura</b>	dattiloscrittura
<b>ISRT - Tipo di caratteri</b>	lettere capitali
<b>ISRP - Posizione</b>	retro su cartellino in basso a sinistra
<b>ISRI - Trascrizione</b>	O.(ttone) ROSAI / S.SPIRITO (bozzetto)
<b>ISR - ISCRIZIONI</b>	
<b>ISRC - Classe di appartenenza</b>	documentaria
<b>ISRS - Tecnica di scrittura</b>	a penna
<b>ISRT - Tipo di caratteri</b>	numeri arabi
<b>ISRP - Posizione</b>	retro su cartellino in basso a destra
<b>ISRI - Trascrizione</b>	234
<b>STM - STEMMI, EMBLEMI, MARCHI</b>	
<b>STMC - Classe di appartenenza</b>	timbro
<b>STMQ - Qualificazione</b>	amministrativo
<b>STMI - Identificazione</b>	Comune di Firenze
<b>STMU - Quantità</b>	2
<b>STMP - Posizione</b>	retro in alto a sinistra
<b>STMD - Descrizione</b>	COMUNE DI FIRENZE (...)

**STM - STEMMI, EMBLEMI, MARCHI**

<b>STMC - Classe di appartenenza</b>	timbro
<b>STMQ - Qualificazione</b>	amministrativo
<b>STMI - Identificazione</b>	Ugolini Ugolino
<b>STMU - Quantità</b>	5
<b>STMP - Posizione</b>	retro su cartellino al centro
<b>STMD - Descrizione</b>	UGOLINI UGOLINO DI FERDINANDO NOTAIO IN FIRENZE / REPUBBLICA ITALIANA
<b>NSC - Notizie storico-critiche</b>	<p>Le parole dell'artista stesso testimoniano le motivazioni che determinarono la creazione di questa nota serie di opere, raffiguranti alcune delle più illustri architetture fiorentine, oltre a una veduta d'insieme della città: "E' un omaggio e lo scioglimento di un voto d'amore (...) Non c'è angolo di strada, profilo di torre, perimetro di piazza a Firenze, non loggia, chiesa o palazzo di cui non abbia al tempo dei miei vent'anni indagato forma e colore (...)" (Ottone Rosai, 1995, p. 332). La serie comprende cinque dipinti su tela di grandi dimensioni (cm. 120 x 200) e quattro su tavola di dimensioni minori che costituiscono i bozzetti relativi alle opere finali. La serie donata al Comune non è tuttavia completa, poichè restano fuori due opere: la stesura finale del Santo Spirito (ora in una raccolta privata di Firenze) (vedi Ottone Rosai, 1995, p. 332) e un secondo bozzetto con S.Maria del Fiore (attualmente nella collezione privata C. De Stefani e Vittorio Veneto) (vedi Ottone Rosai, 1995, p. 332). Inoltre di tutte le opere esistono i disegni preparatori (Santini P.C., 1960. pp. 219-220). Come le altre opere pervenute al Comune attraverso la Donazione Eredi Rosai, questa serie ha avuto varie vicissitudini prima di trovare l'attuale collocazione. Già la delibera del 9 aprile 1963, accettante la donazione, ne prevedeva la collocazione al primo piano del Convento delle Oblate, dove si trovava anche il Museo Storico Topografico Firenze com'era. Qui il 16 aprile 1963 fu inaugurata la Mostra permanente Ottone Rosai. Probabilmente nel 1979 la Donazione Rosai fu spostata al piano terreno nei locali del Museo Firenze com'era, per lasciare liberi i locali al primo piano in vista del trasferimento dell'Ufficio Belle Arti dalla sede di Palazzo Vecchio; trasferimento resosi necessario in concomitanza delle mostre sui Medici inaugurate nel Marzo 1980, svoltesi anche negli spazi di Palazzo Vecchio. Grazie al verbale di ritiro della Donazione Rosai, si conosce invece l'anno esatto, il 1989, in cui le opere furono portate al deposito di Palazzo Vecchio. Vi rimasero fino al 1995, quando furono spostate nell'attuale collocazione.</p>

**TU - CONDIZIONE GIURIDICA E VINCOLI****ACQ - ACQUISIZIONE**

<b>ACQT - Tipo acquisizione</b>	donazione
<b>ACQN - Nome</b>	Francesca Fei ved. Rosai - Oreste Rosai
<b>ACQD - Data acquisizione</b>	1963
<b>ACQL - Luogo acquisizione</b>	FI/ Firenze

**CDG - CONDIZIONE GIURIDICA**

<b>CDGG - Indicazione generica</b>	proprietà Ente pubblico territoriale
<b>CDGS - Indicazione specifica</b>	Comune di Firenze



**DO - FONTI E DOCUMENTI DI RIFERIMENTO****FTA - DOCUMENTAZIONE FOTOGRAFICA**

<b>FTAX - Genere</b>	documentazione esistente
<b>FTAP - Tipo</b>	fotografia b/n
<b>FTAN - Codice identificativo</b>	F.M.C. 7304

**FTA - DOCUMENTAZIONE FOTOGRAFICA**

<b>FTAX - Genere</b>	documentazione allegata
<b>FTAP - Tipo</b>	fotografia b/n
<b>FTAN - Codice identificativo</b>	SSPM FI 547418

**FNT - FONTI E DOCUMENTI**

<b>FNTP - Tipo</b>	deliberazione
<b>FNTA - Autore</b>	Comune di Firenze
<b>FNTT - Denominazione</b>	Donazione Francesca Fei ved. Rosai - Oreste Rosai
<b>FNTD - Data</b>	1963/04/09
<b>FNTF - Foglio/Carta</b>	foll. 1-2, nn. 1-9
<b>FNTN - Nome archivio</b>	Archivio Servizio Musei del Comune di Firenze
<b>FNTS - Posizione</b>	1397/157/C
<b>FNTI - Codice identificativo</b>	NR (recupero pregresso)

**BIB - BIBLIOGRAFIA**

<b>BIBX - Genere</b>	bibliografia specifica
<b>BIBA - Autore</b>	Santini P. C.
<b>BIBD - Anno di edizione</b>	1960
<b>BIBH - Sigla per citazione</b>	00002538
<b>BIBN - V., pp., nn.</b>	pp. 127, 219-220
<b>BIBI - V., tavv., figg.</b>	tav. 49, figg. 205-206, 337-342

**BIB - BIBLIOGRAFIA**

<b>BIBX - Genere</b>	bibliografia specifica
<b>BIBA - Autore</b>	Ottone Rosai
<b>BIBD - Anno di edizione</b>	1995
<b>BIBH - Sigla per citazione</b>	00002489
<b>BIBN - V., pp., nn.</b>	pp. 332-333

**BIB - BIBLIOGRAFIA**

<b>BIBX - Genere</b>	bibliografia specifica
<b>BIBA - Autore</b>	Ottone Rosai
<b>BIBD - Anno di edizione</b>	[1995]
<b>BIBH - Sigla per citazione</b>	00002491
<b>BIBN - V., pp., nn.</b>	s.p.
<b>BIBI - V., tavv., figg.</b>	s.n.

**MST - MOSTRE**

<b>MSTT - Titolo</b>	XXIX Biennale Internazionale d'Arte di Venezia
<b>MSTL - Luogo</b>	Venezia
<b>MSTD - Data</b>	1958



**MST - MOSTRE****MSTT - Titolo** Ottone Rosai**MSTL - Luogo** Kiev**MSTD - Data** 1971**AD - ACCESSO AI DATI****ADS - SPECIFICHE DI ACCESSO AI DATI****ADSP - Profilo di accesso** 1**ADSM - Motivazione** scheda contenente dati liberamente accessibili**CM - COMPILAZIONE****CMP - COMPILAZIONE****CMPD - Data** 1998**CMPN - Nome** Faggella C.**FUR - Funzionario responsabile** Damiani G.**FUR - Funzionario responsabile** Lucchesi L.**AGG - AGGIORNAMENTO - REVISIONE****AGGD - Data** 2001**AGGN - Nome** Cammeo P.**AGGF - Funzionario responsabile** NR (recupero pregresso)**AGG - AGGIORNAMENTO - REVISIONE****AGGD - Data** 2006**AGGN - Nome** ARTPAST**AGGF - Funzionario responsabile** NR (recupero pregresso)**AN - ANNOTAZIONI****OSS - Osservazioni** ornice moderna a cassetta con listello in legno sagomato dipinto, passepartout concavo dipinto. Opera cartellinata l' 11/05/2001