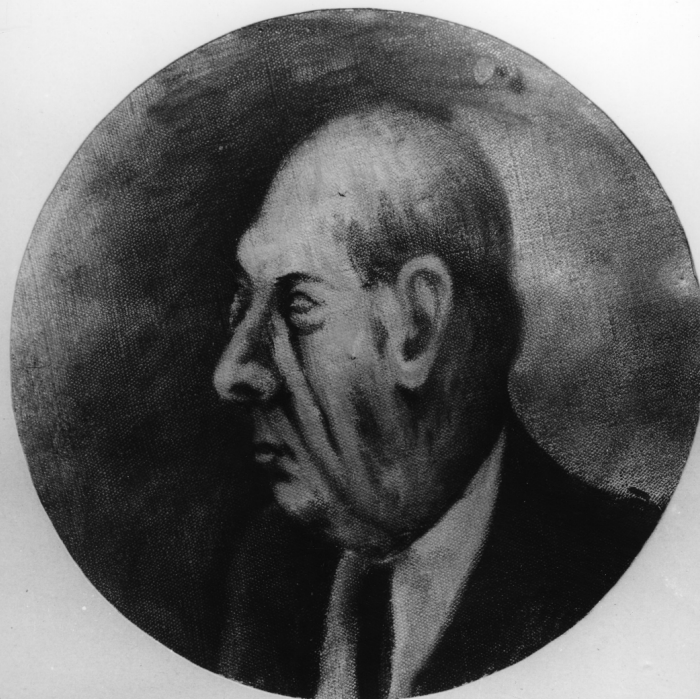


SCHEDA



CD - CODICI

TSK - Tipo Scheda	OA
LIR - Livello ricerca	C
NCT - CODICE UNIVOCO	
NCTR - Codice regione	09
NCTN - Numero catalogo generale	00346019
ESC - Ente schedatore	S17
ECP - Ente competente	S128

RV - RELAZIONI

RVE - STRUTTURA COMPLESSA

RVEL - Livello	0
----------------	---

OG - OGGETTO

OGT - OGGETTO

OGTD - Definizione	dipinto
OGTV - Identificazione	serie

QNT - QUANTITA'

QNTN - Numero	18
---------------	----

SGT - SOGGETTO

SGTI - Identificazione	ritratti
SGTT - Titolo	I tondini

LC - LOCALIZZAZIONE GEOGRAFICO-AMMINISTRATIVA

PVC - LOCALIZZAZIONE GEOGRAFICO-AMMINISTRATIVA ATTUALE

PVCS - Stato	ITALIA
PVCR - Regione	Toscana
PVCP - Provincia	FI
PVCC - Comune	Firenze

LDC - COLLOCAZIONE SPECIFICA

LDCT - Tipologia	palazzo
LDCN - Denominazione attuale	Palazzina di Belvedere
LDCC - Complesso di appartenenza	Forte di Belvedere
LDCU - Indirizzo	NR (recupero pregresso)
LDCM - Denominazione raccolta	Raccolta Alberto Della Ragione e Collezioni del Novecento
LDCS - Specifiche	sala X

UB - UBICAZIONE E DATI PATRIMONIALI

UBO - Ubicazione originaria	SC
------------------------------------	----

LA - ALTRE LOCALIZZAZIONI GEOGRAFICO-AMMINISTRATIVE

TCL - Tipo di localizzazione	luogo di provenienza
-------------------------------------	----------------------

PRV - LOCALIZZAZIONE GEOGRAFICO-AMMINISTRATIVA

PRVR - Regione	Toscana
PRVP - Provincia	FI
PRVC - Comune	Firenze

PRC - COLLOCAZIONE SPECIFICA

PRCT - Tipologia	casa
PRCQ - Qualificazione	privata
PRCM - Denominazione raccolta	Collezione privata Eredi Rosai

PRD - DATA

PRDI - Data ingresso	1957
PRDU - Data uscita	1963

LA - ALTRE LOCALIZZAZIONI GEOGRAFICO-AMMINISTRATIVE

TCL - Tipo di localizzazione	luogo di provenienza
-------------------------------------	----------------------

PRV - LOCALIZZAZIONE GEOGRAFICO-AMMINISTRATIVA

PRVR - Regione	Toscana
PRVP - Provincia	FI
PRVC - Comune	Firenze

PRC - COLLOCAZIONE SPECIFICA

PRCT - Tipologia	convento
PRCQ - Qualificazione	francescano
PRCC - Complesso monumentale di appartenenza	Convento delle Oblate
PRCM - Denominazione raccolta	Mostra permanente di Ottone Rosai

PRCS - Specifiche	piano primo
PRD - DATA	
PRDI - Data ingresso	1963
PRDU - Data uscita	1979/ ca.
LA - ALTRE LOCALIZZAZIONI GEOGRAFICO-AMMINISTRATIVE	
TCL - Tipo di localizzazione	luogo di provenienza
PRV - LOCALIZZAZIONE GEOGRAFICO-AMMINISTRATIVA	
PRVR - Regione	Toscana
PRVP - Provincia	FI
PRVC - Comune	Firenze
PRC - COLLOCAZIONE SPECIFICA	
PRCT - Tipologia	convento
PRCQ - Qualificazione	francescano
PRCC - Complesso monumentale di appartenenza	Convento delle Oblate
PRCM - Denominazione raccolta	Mostra permanente di Ottone Rosai
PRCS - Specifiche	piano terreno
PRD - DATA	
PRDI - Data ingresso	1979/ ca.
PRDU - Data uscita	1989
LA - ALTRE LOCALIZZAZIONI GEOGRAFICO-AMMINISTRATIVE	
TCL - Tipo di localizzazione	luogo di deposito
PRV - LOCALIZZAZIONE GEOGRAFICO-AMMINISTRATIVA	
PRVR - Regione	Toscana
PRVP - Provincia	FI
PRVC - Comune	Firenze
PRC - COLLOCAZIONE SPECIFICA	
PRCT - Tipologia	palazzo
PRCQ - Qualificazione	comunale
PRCD - Denominazione	Palazzo Vecchio
PRD - DATA	
PRDI - Data ingresso	1989
PRDU - Data uscita	1995
LA - ALTRE LOCALIZZAZIONI GEOGRAFICO-AMMINISTRATIVE	
TCL - Tipo di localizzazione	luogo di provenienza
PRV - LOCALIZZAZIONE GEOGRAFICO-AMMINISTRATIVA	
PRVR - Regione	Toscana
PRVP - Provincia	FI
PRVC - Comune	Firenze
PRC - COLLOCAZIONE SPECIFICA	
PRCT - Tipologia	palazzo

PRCQ - Qualificazione	privato
PRCD - Denominazione	Palazzo Bombicci
PRCM - Denominazione raccolta	Raccolta Alberto Della Ragione Alberto
PRCS - Specifiche	sala X
PRD - DATA	
PRDI - Data ingresso	1995
PRDU - Data uscita	2001
LA - ALTRE LOCALIZZAZIONI GEOGRAFICO-AMMINISTRATIVE	
TCL - Tipo di localizzazione	luogo di deposito
PRV - LOCALIZZAZIONE GEOGRAFICO-AMMINISTRATIVA	
PRVR - Regione	Toscana
PRVP - Provincia	FI
PRVC - Comune	Firenze
PRC - COLLOCAZIONE SPECIFICA	
PRCT - Tipologia	convento
PRCQ - Qualificazione	oblato ospitaliere
PRCD - Denominazione	Convento delle Oblate (ex)
PRCC - Complesso monumentale di appartenenza	Convento delle Oblate
PRCM - Denominazione raccolta	Raccolta Alberto Della Ragione e Collezioni del Novecento
PRCS - Specifiche	primo piano, deposito
PRD - DATA	
PRDI - Data ingresso	2001
PRDU - Data uscita	2005
DT - CRONOLOGIA	
DTZ - CRONOLOGIA GENERICA	
DTZG - Secolo	sec. XX
DTS - CRONOLOGIA SPECIFICA	
DTSI - Da	1939
DTSF - A	1943
DTM - Motivazione cronologia	data
DTM - Motivazione cronologia	bibliografia
AU - DEFINIZIONE CULTURALE	
AUT - AUTORE	
AUTR - Riferimento all'intervento	esecutore
AUTM - Motivazione dell'attribuzione	firma
AUTN - Nome scelto	Rosai Ottone
AUTA - Dati anagrafici	1895/ 1957
AUTH - Sigla per citazione	00003202

MT - DATI TECNICI

MTC - Materia e tecnica tela/ pittura a olio

MIS - MISURE

MISR - Mancanza MNR

CO - CONSERVAZIONE**STC - STATO DI CONSERVAZIONE**

STCC - Stato di conservazione buono

DA - DATI ANALITICI**DES - DESCRIZIONE**

DESO - Indicazioni sull'oggetto serier di 18 ritratti

DESI - Codifica Iconclass NR (recupero pregresso)

DESS - Indicazioni sul soggetto NR (recupero pregresso)

NSC - Notizie storico-critiche

Come è noto la serie ritrae i numerosi amici del pittore, raffigurati con una severa indagine introspettiva dalle pennellate vibranti e incisive. I dipinti pervenuti attraverso la donazione degli eredi di Rosai sono 18, ma la serie completa ne comprende almeno 26, dato che esistono anche i ritratti di Romano Bilenchi, Ugo Capocchini, Hans Purmann, lo scrittore Lyon (vedi Giannelli S., 1954, pp. 15-16, 27, 29 e Cavallo L., 1992, p. 74) e i due ritratti di De Chirico e Montale in una seconda versione giunti al Comune per mezzo della Donazione Alberto Della Ragione. Uno dei tondini presentava qualche problema per l'attribuzione del titolo: si tratta dell'"Autoritratto", così chiamato sia nella delibera della donazione sia nel cartellino presente al museo sotto il dipinto. Il retro del quadro presenta due iscrizioni dove è riportato il titolo "Giuseppe Viviani", ma in effetti già all'esposizione del 1954-55 presso la Galleria "Le Ruote" di Firenze l'opera fu presentata come "Autoritratto". La delibera riporta nell'elenco delle opere facenti parte de "I tondini" anche altri tre dipinti che in realtà non fanno parte della serie: sono i ritratti di Giuseppe Ungaretti, Antonio Delfini, Ardengo Soffici. In effetti si differenziano da "I tondini" sia nel formato che nella tecnica o nella datazione e inoltre parteciparono anch'essi alla mostra della Galleria "Le Ruote", ma sotto il gruppo "Altri ritratti". Riguardo alle varie collocazioni precedenti susseguites per la serie de "I tondini" il problema è analogo a quello della serie "La Firenze di Rosai", rimando perciò alla scheda in proposito.

TU - CONDIZIONE GIURIDICA E VINCOLI**ACQ - ACQUISIZIONE**

ACQT - Tipo acquisizione donazione

ACQN - Nome Francesca Fei ved. Rosai - Oreste Rosai

ACQD - Data acquisizione 1963

ACQL - Luogo acquisizione FI/ Firenze

CDG - CONDIZIONE GIURIDICA

CDGG - Indicazione generica proprietà Ente pubblico territoriale

CDGS - Indicazione specifica Comune di Firenze

DO - FONTI E DOCUMENTI DI RIFERIMENTO**FTA - DOCUMENTAZIONE FOTOGRAFICA**

FTAX - Genere	documentazione allegata
FTAP - Tipo	fotografia b/n
FTAN - Codice identificativo	SSPM FI 547448
FTAT - Note	foto d'insieme non disponibile

FNT - FONTI E DOCUMENTI

FNTP - Tipo	deliberazione
FNTA - Autore	Comune di Firenze
FNTT - Denominazione	Donazione Francesca Fei ved. Rosai - Oreste Rosai
FNTD - Data	1963/04/09
FNTF - Foglio/Carta	fol. 2-3, nn. 1-21
FNTN - Nome archivio	Archivio Servizio Musei del Comune di Firenze
FNTS - Posizione	1397/157/C
FNTI - Codice identificativo	NR (recupero pregresso)

BIB - BIBLIOGRAFIA

BIBX - Genere	bibliografia specifica
BIBA - Autore	Giannelli S.
BIBD - Anno di edizione	[1954]
BIBH - Sigla per citazione	00002427
BIBN - V., pp., nn.	pp. 8-9, 13-15, 17-26, 28, 30-35
BIBI - V., tavv., figg.	fig. s. n.

BIB - BIBLIOGRAFIA

BIBX - Genere	bibliografia specifica
BIBA - Autore	Ottone Rosai
BIBD - Anno di edizione	[1995]
BIBH - Sigla per citazione	00002491
BIBN - V., pp., nn.	s.p.
BIBI - V., tavv., figg.	s.n.

BIB - BIBLIOGRAFIA

BIBX - Genere	bibliografia di confronto
BIBA - Autore	Cavallo L.
BIBD - Anno di edizione	1992
BIBH - Sigla per citazione	00002381
BIBN - V., pp., nn.	p. 74
BIBI - V., tavv., figg.	fig. 12

MST - MOSTRE

MSTT - Titolo	I tondini
MSTL - Luogo	Firenze
MSTD - Data	1946/ 1947

MST - MOSTRE

MSTT - Titolo	Personale di Ottone Rosai
----------------------	---------------------------

MSTL - Luogo	Firenze
MSTD - Data	1954/ 1955
AD - ACCESSO AI DATI	
ADS - SPECIFICHE DI ACCESSO AI DATI	
ADSP - Profilo di accesso	1
ADSM - Motivazione	scheda contenente dati liberamente accessibili
CM - COMPILAZIONE	
CMP - COMPILAZIONE	
CMPD - Data	1998
CMPN - Nome	Faggella C.
FUR - Funzionario responsabile	Damiani G.
FUR - Funzionario responsabile	Lucchesi L.
AGG - AGGIORNAMENTO - REVISIONE	
AGGD - Data	2001
AGGN - Nome	Cammeo P.
AGGF - Funzionario responsabile	NR (recupero pregresso)
AGG - AGGIORNAMENTO - REVISIONE	
AGGD - Data	2006
AGGN - Nome	ARTPAST
AGGF - Funzionario responsabile	NR (recupero pregresso)