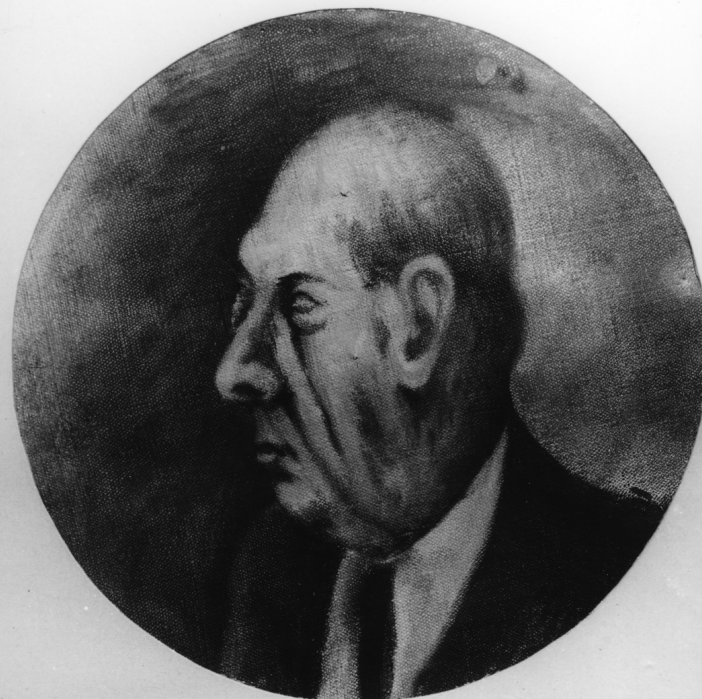


SCHEDA



CD - CODICI

TSK - Tipo Scheda OA

LIR - Livello ricerca C

NCT - CODICE UNIVOCO

NCTR - Codice regione 09

NCTN - Numero catalogo generale 00346019

ESC - Ente schedatore S17

ECP - Ente competente S128

RV - RELAZIONI

RVE - STRUTTURA COMPLESSA

RVEL - Livello 1

RVER - Codice bene radice 0900346019

OG - OGGETTO

OGT - OGGETTO

OGTD - Definizione dipinto

SGT - SOGGETTO

SGTI - Identificazione ritratto di Domenico Giullotti

SGTT - Titolo Ritratto di Domenico Giuliotti

LC - LOCALIZZAZIONE GEOGRAFICO-AMMINISTRATIVA

PVC - LOCALIZZAZIONE GEOGRAFICO-AMMINISTRATIVA ATTUALE

PVCS - Stato ITALIA

PVCR - Regione Toscana

| | |
|--|---|
| PVCP - Provincia | FI |
| PVCC - Comune | Firenze |
| LDC - COLLOCAZIONE SPECIFICA | |
| LDCT - Tipologia | palazzo |
| LDCN - Denominazione attuale | Palazzina di Belvedere |
| LDCC - Complesso di appartenenza | Forte di Belvedere |
| LDCU - Indirizzo | NR (recupero pregresso) |
| LDCM - Denominazione raccolta | Raccolta Alberto Della Ragione e Collezioni del Novecento |
| LDCS - Specifiche | sala X |
| UB - UBICAZIONE E DATI PATRIMONIALI | |
| UBO - Ubicazione originaria | SC |
| INV - INVENTARIO DI MUSEO O SOPRINTENDENZA | |
| INVN - Numero | RAC-ROS 2002-10/RCN |
| INVD - Data | 2002 |
| LA - ALTRE LOCALIZZAZIONI GEOGRAFICO-AMMINISTRATIVE | |
| TCL - Tipo di localizzazione | luogo di provenienza |
| PRV - LOCALIZZAZIONE GEOGRAFICO-AMMINISTRATIVA | |
| PRVR - Regione | Toscana |
| PRVP - Provincia | FI |
| PRVC - Comune | Firenze |
| PRC - COLLOCAZIONE SPECIFICA | |
| PRCT - Tipologia | casa |
| PRCQ - Qualificazione | privata |
| PRCM - Denominazione raccolta | Collezione privata Eredi Rosai |
| PRD - DATA | |
| PRDI - Data ingresso | 1957 |
| PRDU - Data uscita | 1963 |
| LA - ALTRE LOCALIZZAZIONI GEOGRAFICO-AMMINISTRATIVE | |
| TCL - Tipo di localizzazione | luogo di provenienza |
| PRV - LOCALIZZAZIONE GEOGRAFICO-AMMINISTRATIVA | |
| PRVR - Regione | Toscana |
| PRVP - Provincia | FI |
| PRVC - Comune | Firenze |
| PRC - COLLOCAZIONE SPECIFICA | |
| PRCT - Tipologia | convento |
| PRCQ - Qualificazione | francescano |
| PRCC - Complesso monumentale di appartenenza | Convento delle Oblate |
| PRCM - Denominazione | |

| | |
|-----------------------------|-----------------------------------|
| raccolta | Mostra permanente di Ottone Rosai |
| PRCS - Specifiche | piano primo |
| PRD - DATA | |
| PRDI - Data ingresso | 1963 |
| PRDU - Data uscita | 1979/ ca. |

LA - ALTRE LOCALIZZAZIONI GEOGRAFICO-AMMINISTRATIVE

| | |
|---|-----------------------------------|
| TCL - Tipo di localizzazione | luogo di provenienza |
| PRV - LOCALIZZAZIONE GEOGRAFICO-AMMINISTRATIVA | |
| PRVR - Regione | Toscana |
| PRVP - Provincia | FI |
| PRVC - Comune | Firenze |
| PRC - COLLOCAZIONE SPECIFICA | |
| PRCT - Tipologia | convento |
| PRCQ - Qualificazione | francescano |
| PRCC - Complesso monumentale di appartenenza | Convento delle Oblate |
| PRCM - Denominazione raccolta | Mostra permanente di Ottone Rosai |
| PRCS - Specifiche | piano terreno |
| PRD - DATA | |
| PRDI - Data ingresso | 1979/ ca. |
| PRDU - Data uscita | 1989 |

LA - ALTRE LOCALIZZAZIONI GEOGRAFICO-AMMINISTRATIVE

| | |
|---|-------------------|
| TCL - Tipo di localizzazione | luogo di deposito |
| PRV - LOCALIZZAZIONE GEOGRAFICO-AMMINISTRATIVA | |
| PRVR - Regione | Toscana |
| PRVP - Provincia | FI |
| PRVC - Comune | Firenze |
| PRC - COLLOCAZIONE SPECIFICA | |
| PRCT - Tipologia | palazzo |
| PRCQ - Qualificazione | comunale |
| PRCD - Denominazione | Palazzo Vecchio |
| PRD - DATA | |
| PRDI - Data ingresso | 1989 |
| PRDU - Data uscita | 1995 |

LA - ALTRE LOCALIZZAZIONI GEOGRAFICO-AMMINISTRATIVE

| | |
|---|----------------------|
| TCL - Tipo di localizzazione | luogo di provenienza |
| PRV - LOCALIZZAZIONE GEOGRAFICO-AMMINISTRATIVA | |
| PRVR - Regione | Toscana |
| PRVP - Provincia | FI |
| PRVC - Comune | Firenze |
| PRC - COLLOCAZIONE SPECIFICA | |

| | |
|--|---|
| PRCT - Tipologia | palazzo |
| PRCQ - Qualificazione | privato |
| PRCD - Denominazione | Palazzo Bombicci |
| PRCM - Denominazione raccolta | Raccolta Alberto Della Ragione Alberto |
| PRCS - Specifiche | sala X |
| PRD - DATA | |
| PRDI - Data ingresso | 1995 |
| PRDU - Data uscita | 2001 |
| LA - ALTRE LOCALIZZAZIONI GEOGRAFICO-AMMINISTRATIVE | |
| TCL - Tipo di localizzazione | luogo di deposito |
| PRV - LOCALIZZAZIONE GEOGRAFICO-AMMINISTRATIVA | |
| PRVR - Regione | Toscana |
| PRVP - Provincia | FI |
| PRVC - Comune | Firenze |
| PRC - COLLOCAZIONE SPECIFICA | |
| PRCT - Tipologia | convento |
| PRCQ - Qualificazione | oblato ospitaliere |
| PRCD - Denominazione | Convento delle Oblate (ex) |
| PRCC - Complesso monumentale di appartenenza | Convento delle Oblate |
| PRCM - Denominazione raccolta | Raccolta Alberto Della Ragione e Collezioni del Novecento |
| PRCS - Specifiche | primo piano, deposito |
| PRD - DATA | |
| PRDI - Data ingresso | 2001 |
| PRDU - Data uscita | 2005 |
| DT - CRONOLOGIA | |
| DTZ - CRONOLOGIA GENERICA | |
| DTZG - Secolo | sec. XX |
| DTS - CRONOLOGIA SPECIFICA | |
| DTSI - Da | 1939 |
| DTSF - A | 1939 |
| DTM - Motivazione cronologia | data |
| AU - DEFINIZIONE CULTURALE | |
| AUT - AUTORE | |
| AUTR - Riferimento all'intervento | esecutore |
| AUTM - Motivazione dell'attribuzione | firma |
| AUTN - Nome scelto | Rosai Ottone |
| AUTA - Dati anagrafici | 1895/ 1957 |
| AUTH - Sigla per citazione | 00003202 |

MT - DATI TECNICI

MTC - Materia e tecnica tela/ pittura a olio

MIS - MISURE

MISD - Diametro 22.5

MISV - Varie cornice: cm. 63.1x53.3x4

FRM - Formato tondo

CO - CONSERVAZIONE**STC - STATO DI CONSERVAZIONE**

STCC - Stato di conservazione buono

DA - DATI ANALITICI**DES - DESCRIZIONE**

DESO - Indicazioni sull'oggetto NR (recupero pregresso)

DESI - Codifica Iconclass 33 A 5

DESS - Indicazioni sul soggetto Ritratti: Domenico Giuliotti.

ISR - ISCRIZIONI

ISRC - Classe di appartenenza documentaria

ISRS - Tecnica di scrittura a pennello

ISRT - Tipo di caratteri lettere capitali

ISRP - Posizione in basso a destra

ISRI - Trascrizione O.(ttone) ROSAI / 39

ISR - ISCRIZIONI

ISRC - Classe di appartenenza documentaria

ISRS - Tecnica di scrittura dattiloscrittura

ISRT - Tipo di caratteri lettere capitali

ISRP - Posizione retro su cartellino in basso a sinistra

ISRI - Trascrizione O.(ttone) ROSAI / DOMENICO GIULIOTTI

ISR - ISCRIZIONI

ISRC - Classe di appartenenza documentaria

ISRS - Tecnica di scrittura dattiloscrittura

ISRT - Tipo di caratteri numeri arabi

ISRP - Posizione retro su cartellino in basso a destra

ISRI - Trascrizione 87

Come è noto la serie ritrae i numerosi amici del pittore, raffigurati con una severa indagine introspettiva dalle pennellate vibranti e incisive. I dipinti pervenuti attraverso la donazione degli eredi di Rosai sono 18, ma la serie completa ne comprende almeno 26, dato che esistono anche i ritratti di Romano Bilenchi, Ugo Capocchini, Hans Purmann, lo scrittore Lyon (vedi Giannelli S., 1954, pp. 15-16, 27, 29 e Cavallo L., 1992, p. 74) e i due ritratti di De Chirico e Montale in una seconda versione giunti al Comune per mezzo della Donazione

NSC - Notizie storico-critiche

Alberto Della Ragione. Uno dei tondini presentava qualche problema per l'attribuzione del titolo: si tratta dell'"Autoritratto", così chiamato sia nella delibera della donazione sia nel cartellino presente al museo sotto il dipinto. Il retro del quadro presenta due iscrizioni dove è riportato il titolo "Giuseppe Viviani", ma in effetti già all'esposizione del 1954-55 presso la Galleria "Le Ruote" di Firenze l'opera fu presentata come "Autoritratto". La delibera riporta nell'elenco delle opere facenti parte de "I tondini" anche altri tre dipinti che in realtà non fanno parte della serie: sono i ritratti di Giuseppe Ungaretti, Antonio Delfini, Ardengo Soffici. In effetti si differenziano da "I tondini" sia nel formato che nella tecnica o nella datazione e inoltre parteciparono anch'essi alla mostra della Galleria "Le Ruote", ma sotto il gruppo "Altri ritratti". Riguardo alle varie collocazioni precedenti susseguitesi per la serie de "I tondini" il problema è analogo a quello della serie "La Firenze di Rosai", rimando perciò alla scheda in proposito.

TU - CONDIZIONE GIURIDICA E VINCOLI**ACQ - ACQUISIZIONE**

| | |
|----------------------------------|---|
| ACQT - Tipo acquisizione | donazione |
| ACQN - Nome | Francesca Fei ved. Rosai - Oreste Rosai |
| ACQD - Data acquisizione | 1963 |
| ACQL - Luogo acquisizione | FI/ Firenze |

CDG - CONDIZIONE GIURIDICA

| | |
|-------------------------------------|--------------------------------------|
| CDGG - Indicazione generica | proprietà Ente pubblico territoriale |
| CDGS - Indicazione specifica | Comune di Firenze |

DO - FONTI E DOCUMENTI DI RIFERIMENTO**FTA - DOCUMENTAZIONE FOTOGRAFICA**

| | |
|-------------------------------------|--------------------------|
| FTAX - Genere | documentazione esistente |
| FTAP - Tipo | fotografia b/n |
| FTAN - Codice identificativo | F.M.C. 7308 |

FTA - DOCUMENTAZIONE FOTOGRAFICA

| | |
|-------------------------------------|-------------------------|
| FTAX - Genere | documentazione allegata |
| FTAP - Tipo | fotografia b/n |
| FTAN - Codice identificativo | SSPM FI 547448 |

FNT - FONTI E DOCUMENTI

| | |
|-------------------------------------|---|
| FNTP - Tipo | deliberazione |
| FNTA - Autore | Comune di Firenze |
| FNTT - Denominazione | Donazione Francesca Fei ved. Rosai - Oreste Rosai |
| FNTD - Data | 1963/04/09 |
| FNTF - Foglio/Carta | fol. 2-3, nn. 1-21 |
| FNTN - Nome archivio | Archivio Servizio Musei del Comune di Firenze |
| FNTS - Posizione | 1397/157/C |
| FNTI - Codice identificativo | NR (recupero pregresso) |

BIB - BIBLIOGRAFIA

| | |
|----------------------|------------------------|
| BIBX - Genere | bibliografia specifica |
|----------------------|------------------------|

| | |
|--|--|
| BIBA - Autore | Ottone Rosai |
| BIBD - Anno di edizione | 1957 |
| BIBH - Sigla per citazione | 00002487 |
| BIBN - V., pp., nn. | p. 110 |
| BIBI - V., tavv., figg. | fig. 43 |
| MST - MOSTRE | |
| MSTT - Titolo | La figura umana nella pittura di Rosai |
| MSTL - Luogo | Ivrea |
| MSTD - Data | 1957 |
| AD - ACCESSO AI DATI | |
| ADS - SPECIFICHE DI ACCESSO AI DATI | |
| ADSP - Profilo di accesso | 1 |
| ADSM - Motivazione | scheda contenente dati liberamente accessibili |
| CM - COMPILAZIONE | |
| CMP - COMPILAZIONE | |
| CMPD - Data | 1998 |
| CMPN - Nome | Faggella C. |
| FUR - Funzionario responsabile | Damiani G. |
| FUR - Funzionario responsabile | Lucchesi L. |
| AGG - AGGIORNAMENTO - REVISIONE | |
| AGGD - Data | 2001 |
| AGGN - Nome | Cammeo P. |
| AGGF - Funzionario responsabile | NR (recupero pregresso) |
| AGG - AGGIORNAMENTO - REVISIONE | |
| AGGD - Data | 2006 |
| AGGN - Nome | ARTPAST |
| AGGF - Funzionario responsabile | NR (recupero pregresso) |
| AN - ANNOTAZIONI | |
| OSS - Osservazioni | Cornice a listello in legno con passepartout e vetro. Opera cartellinata l' 11/05/2001 |