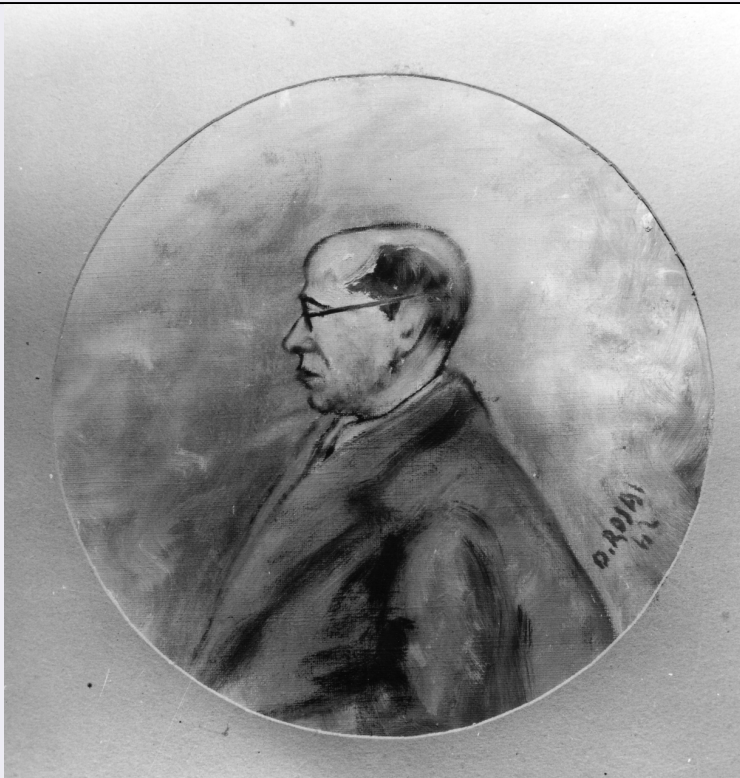


# SCHEDA



## CD - CODICI

TSK - Tipo Scheda OA

LIR - Livello ricerca C

### NCT - CODICE UNIVOCO

NCTR - Codice regione 09

NCTN - Numero catalogo generale 00346019

ESC - Ente schedatore S17

ECP - Ente competente S128

## RV - RELAZIONI

### RVE - STRUTTURA COMPLESSA

RVEL - Livello 14

RVER - Codice bene radice 0900346019

## OG - OGGETTO

### OGT - OGGETTO

OGTD - Definizione dipinto

### SGT - SOGGETTO

SGTI - Identificazione ritratto di Raffaello Franchi

SGTT - Titolo Ritratto di Raffaello Franchi

## LC - LOCALIZZAZIONE GEOGRAFICO-AMMINISTRATIVA

### PVC - LOCALIZZAZIONE GEOGRAFICO-AMMINISTRATIVA ATTUALE

PVCS - Stato ITALIA

PVCR - Regione Toscana

PVCP - Provincia FI

<b>PVCC - Comune</b>	Firenze
<b>LDC - COLLOCAZIONE SPECIFICA</b>	
<b>LDCT - Tipologia</b>	palazzo
<b>LDCN - Denominazione attuale</b>	Palazzina di Belvedere
<b>LDCC - Complesso di appartenenza</b>	Forte di Belvedere
<b>LDCU - Indirizzo</b>	NR (recupero pregresso)
<b>LDCM - Denominazione raccolta</b>	Raccolta Alberto Della Ragione e Collezioni del Novecento
<b>LDCS - Specifiche</b>	sala X

#### **UB - UBICAZIONE E DATI PATRIMONIALI**

<b>UBO - Ubicazione originaria</b>	SC
<b>INV - INVENTARIO DI MUSEO O SOPRINTENDENZA</b>	
<b>INVN - Numero</b>	RAC-ROS 2002-28/RCN
<b>INVD - Data</b>	2002

#### **LA - ALTRE LOCALIZZAZIONI GEOGRAFICO-AMMINISTRATIVE**

<b>TCL - Tipo di localizzazione</b>	luogo di provenienza
<b>PRV - LOCALIZZAZIONE GEOGRAFICO-AMMINISTRATIVA</b>	
<b>PRVR - Regione</b>	Toscana
<b>PRVP - Provincia</b>	FI
<b>PRVC - Comune</b>	Firenze
<b>PRC - COLLOCAZIONE SPECIFICA</b>	
<b>PRCT - Tipologia</b>	casa
<b>PRCQ - Qualificazione</b>	privata
<b>PRCM - Denominazione raccolta</b>	Collezione privata Eredi Rosai
<b>PRD - DATA</b>	
<b>PRDI - Data ingresso</b>	1957
<b>PRDU - Data uscita</b>	1963

#### **LA - ALTRE LOCALIZZAZIONI GEOGRAFICO-AMMINISTRATIVE**

<b>TCL - Tipo di localizzazione</b>	luogo di provenienza
<b>PRV - LOCALIZZAZIONE GEOGRAFICO-AMMINISTRATIVA</b>	
<b>PRVR - Regione</b>	Toscana
<b>PRVP - Provincia</b>	FI
<b>PRVC - Comune</b>	Firenze
<b>PRC - COLLOCAZIONE SPECIFICA</b>	
<b>PRCT - Tipologia</b>	convento
<b>PRCQ - Qualificazione</b>	francescano
<b>PRCC - Complesso monumentale di appartenenza</b>	Convento delle Oblate
<b>PRCM - Denominazione raccolta</b>	Mostra permanente di Ottone Rosai

<b>PRCS - Specifiche</b>	piano primo
<b>PRD - DATA</b>	
<b>PRDI - Data ingresso</b>	1963
<b>PRDU - Data uscita</b>	1979/ ca.
<b>LA - ALTRE LOCALIZZAZIONI GEOGRAFICO-AMMINISTRATIVE</b>	
<b>TCL - Tipo di localizzazione</b>	luogo di provenienza
<b>PRV - LOCALIZZAZIONE GEOGRAFICO-AMMINISTRATIVA</b>	
<b>PRVR - Regione</b>	Toscana
<b>PRVP - Provincia</b>	FI
<b>PRVC - Comune</b>	Firenze
<b>PRC - COLLOCAZIONE SPECIFICA</b>	
<b>PRCT - Tipologia</b>	convento
<b>PRCQ - Qualificazione</b>	francescano
<b>PRCC - Complesso monumentale di appartenenza</b>	Convento delle Oblate
<b>PRCM - Denominazione raccolta</b>	Mostra permanente di Ottone Rosai
<b>PRCS - Specifiche</b>	piano terreno
<b>PRD - DATA</b>	
<b>PRDI - Data ingresso</b>	1979/ ca.
<b>PRDU - Data uscita</b>	1989
<b>LA - ALTRE LOCALIZZAZIONI GEOGRAFICO-AMMINISTRATIVE</b>	
<b>TCL - Tipo di localizzazione</b>	luogo di deposito
<b>PRV - LOCALIZZAZIONE GEOGRAFICO-AMMINISTRATIVA</b>	
<b>PRVR - Regione</b>	Toscana
<b>PRVP - Provincia</b>	FI
<b>PRVC - Comune</b>	Firenze
<b>PRC - COLLOCAZIONE SPECIFICA</b>	
<b>PRCT - Tipologia</b>	palazzo
<b>PRCQ - Qualificazione</b>	comunale
<b>PRCD - Denominazione</b>	Palazzo Vecchio
<b>PRD - DATA</b>	
<b>PRDI - Data ingresso</b>	1989
<b>PRDU - Data uscita</b>	1995
<b>LA - ALTRE LOCALIZZAZIONI GEOGRAFICO-AMMINISTRATIVE</b>	
<b>TCL - Tipo di localizzazione</b>	luogo di provenienza
<b>PRV - LOCALIZZAZIONE GEOGRAFICO-AMMINISTRATIVA</b>	
<b>PRVR - Regione</b>	Toscana
<b>PRVP - Provincia</b>	FI
<b>PRVC - Comune</b>	Firenze
<b>PRC - COLLOCAZIONE SPECIFICA</b>	
<b>PRCT - Tipologia</b>	palazzo

<b>PRCQ - Qualificazione</b>	privato
<b>PRCD - Denominazione</b>	Palazzo Bombicci
<b>PRCM - Denominazione raccolta</b>	Raccolta Alberto Della Ragione Alberto
<b>PRCS - Specifiche</b>	sala X
<b>PRD - DATA</b>	
<b>PRDI - Data ingresso</b>	1995
<b>PRDU - Data uscita</b>	2001
<b>LA - ALTRE LOCALIZZAZIONI GEOGRAFICO-AMMINISTRATIVE</b>	
<b>TCL - Tipo di localizzazione</b>	luogo di deposito
<b>PRV - LOCALIZZAZIONE GEOGRAFICO-AMMINISTRATIVA</b>	
<b>PRVR - Regione</b>	Toscana
<b>PRVP - Provincia</b>	FI
<b>PRVC - Comune</b>	Firenze
<b>PRC - COLLOCAZIONE SPECIFICA</b>	
<b>PRCT - Tipologia</b>	convento
<b>PRCQ - Qualificazione</b>	oblato ospitaliere
<b>PRCD - Denominazione</b>	Convento delle Oblate (ex)
<b>PRCC - Complesso monumentale di appartenenza</b>	Convento delle Oblate
<b>PRCM - Denominazione raccolta</b>	Raccolta Alberto Della Ragione e Collezioni del Novecento
<b>PRCS - Specifiche</b>	primo piano, deposito
<b>PRD - DATA</b>	
<b>PRDI - Data ingresso</b>	2001
<b>PRDU - Data uscita</b>	2005
<b>DT - CRONOLOGIA</b>	
<b>DTZ - CRONOLOGIA GENERICA</b>	
<b>DTZG - Secolo</b>	sec. XX
<b>DTS - CRONOLOGIA SPECIFICA</b>	
<b>DTSI - Da</b>	1942
<b>DTSF - A</b>	1942
<b>DTM - Motivazione cronologia</b>	data
<b>AU - DEFINIZIONE CULTURALE</b>	
<b>AUT - AUTORE</b>	
<b>AUTR - Riferimento all'intervento</b>	esecutore
<b>AUTM - Motivazione dell'attribuzione</b>	firma
<b>AUTN - Nome scelto</b>	Rosai Ottone
<b>AUTA - Dati anagrafici</b>	1895/ 1957
<b>AUTH - Sigla per citazione</b>	00003202
<b>MT - DATI TECNICI</b>	

<b>MTC - Materia e tecnica</b>	tela/ pittura a olio
<b>MIS - MISURE</b>	
<b>MISD - Diametro</b>	25
<b>MISV - Varie</b>	cornice: cm. 63.1x53.3x4
<b>FRM - Formato</b>	tondo
<b>CO - CONSERVAZIONE</b>	
<b>STC - STATO DI CONSERVAZIONE</b>	
<b>STCC - Stato di conservazione</b>	buono
<b>DA - DATI ANALITICI</b>	
<b>DES - DESCRIZIONE</b>	
<b>DESO - Indicazioni sull'oggetto</b>	NR (recupero pregresso)
<b>DESI - Codifica Iconclass</b>	33 A 5
<b>DESS - Indicazioni sul soggetto</b>	Ritratti: Raffaello Franchi.
<b>ISR - ISCRIZIONI</b>	
<b>ISRC - Classe di appartenenza</b>	documentaria
<b>ISRS - Tecnica di scrittura</b>	a pennello
<b>ISRT - Tipo di caratteri</b>	lettere capitali
<b>ISRP - Posizione</b>	in basso a destra
<b>ISRI - Trascrizione</b>	O.(ttone) ROSAI / 42
<b>ISR - ISCRIZIONI</b>	
<b>ISRC - Classe di appartenenza</b>	documentaria
<b>ISRS - Tecnica di scrittura</b>	dattiloscrittura
<b>ISRT - Tipo di caratteri</b>	lettere capitali
<b>ISRP - Posizione</b>	retro su cartellino in basso a sinistra
<b>ISRI - Trascrizione</b>	O.(ttone) ROSAI / RAFFAELLO FRANCHI
<b>ISR - ISCRIZIONI</b>	
<b>ISRC - Classe di appartenenza</b>	documentaria
<b>ISRS - Tecnica di scrittura</b>	a penna
<b>ISRT - Tipo di caratteri</b>	lettere capitali
<b>ISRP - Posizione</b>	retro in alto
<b>ISRI - Trascrizione</b>	RAFFAELLO FRANCHI
<b>ISR - ISCRIZIONI</b>	
<b>ISRC - Classe di appartenenza</b>	documentaria
<b>ISRS - Tecnica di scrittura</b>	dattiloscrittura
<b>ISRT - Tipo di caratteri</b>	numeri arabi
<b>ISRP - Posizione</b>	retro su cartellino in basso a destra
<b>ISRI - Trascrizione</b>	100

**NSC - Notizie storico-critiche**

Come è noto la serie ritrae i numerosi amici del pittore, raffigurati con una severa indagine introspettiva dalle pennellate vibranti e incisive. I dipinti pervenuti attraverso la donazione degli eredi di Rosai sono 18, ma la serie completa ne comprende almeno 26, dato che esistono anche i ritratti di Romano Bilenchi, Ugo Capocchini, Hans Purrmann, lo scrittore Lyon (vedi Giannelli S., 1954, pp. 15-16, 27, 29 e Cavallo L., 1992, p. 74) e i due ritratti di De Chirico e Montale in una seconda versione giunti al Comune per mezzo della Donazione Alberto Della Ragione. Uno dei tondini presentava qualche problema per l'attribuzione del titolo: si tratta dell'"Autoritratto", così chiamato sia nella delibera della donazione sia nel cartellino presente al museo sotto il dipinto. Il retro del quadro presenta due iscrizioni dove è riportato il titolo "Giuseppe Viviani", ma in effetti già all'esposizione del 1954-55 presso la Galleria "Le Ruote" di Firenze l'opera fu presentata come "Autoritratto". La delibera riporta nell'elenco delle opere facenti parte de "I tondini" anche altri tre dipinti che in realtà non fanno parte della serie: sono i ritratti di Giuseppe Ungaretti, Antonio Delfini, Ardengo Soffici. In effetti si differenziano da "I tondini" sia nel formato che nella tecnica o nella datazione e inoltre parteciparono anch'essi alla mostra della Galleria "Le Ruote", ma sotto il gruppo "Altri ritratti". Riguardo alle varie collocazioni precedenti susseguitesesi per la serie de "I tondini" il problema è analogo a quello della serie "La Firenze di Rosai", rimando perciò alla scheda in proposito.

**TU - CONDIZIONE GIURIDICA E VINCOLI****ACQ - ACQUISIZIONE**

<b>ACQT - Tipo acquisizione</b>	donazione
<b>ACQN - Nome</b>	Francesca Fei ved. Rosai - Oreste Rosai
<b>ACQD - Data acquisizione</b>	1963
<b>ACQL - Luogo acquisizione</b>	FI/ Firenze

**CDG - CONDIZIONE GIURIDICA**

<b>CDGG - Indicazione generica</b>	proprietà Ente pubblico territoriale
<b>CDGS - Indicazione specifica</b>	Comune di Firenze

**DO - FONTI E DOCUMENTI DI RIFERIMENTO****FTA - DOCUMENTAZIONE FOTOGRAFICA**

<b>FTAX - Genere</b>	documentazione esistente
<b>FTAP - Tipo</b>	fotografia b/n
<b>FTAN - Codice identificativo</b>	F.M.C. 7326

**FTA - DOCUMENTAZIONE FOTOGRAFICA**

<b>FTAX - Genere</b>	documentazione allegata
<b>FTAP - Tipo</b>	fotografia b/n
<b>FTAN - Codice identificativo</b>	SSPM FI 547461

**FNT - FONTI E DOCUMENTI**

<b>FNTP - Tipo</b>	deliberazione
<b>FNTA - Autore</b>	Comune di Firenze
<b>FNTT - Denominazione</b>	Donazione Francesca Fei ved. Rosai - Oreste Rosai
<b>FNTD - Data</b>	1963/04/09

<b>FNTF - Foglio/Carta</b>	fol. 2-3, nn. 1-21
<b>FNTN - Nome archivio</b>	Archivio Servizio Musei del Comune di Firenze
<b>FNTS - Posizione</b>	1397/157/C
<b>FNTI - Codice identificativo</b>	NR (recupero pregresso)
<b>BIB - BIBLIOGRAFIA</b>	
<b>BIBX - Genere</b>	bibliografia specifica
<b>BIBA - Autore</b>	Giannelli S.
<b>BIBD - Anno di edizione</b>	[1954]
<b>BIBH - Sigla per citazione</b>	00002427
<b>BIBN - V., pp., nn.</b>	pp. 8-9, 13-15, 17-26, 28, 30-35
<b>BIBI - V., tavv., figg.</b>	fig. s. n.
<b>BIB - BIBLIOGRAFIA</b>	
<b>BIBX - Genere</b>	bibliografia specifica
<b>BIBA - Autore</b>	Ottone Rosai
<b>BIBD - Anno di edizione</b>	[1995]
<b>BIBH - Sigla per citazione</b>	00002491
<b>BIBN - V., pp., nn.</b>	s.p.
<b>BIBI - V., tavv., figg.</b>	s.n.
<b>BIB - BIBLIOGRAFIA</b>	
<b>BIBX - Genere</b>	bibliografia di confronto
<b>BIBA - Autore</b>	Cavallo L.
<b>BIBD - Anno di edizione</b>	1992
<b>BIBH - Sigla per citazione</b>	00002381
<b>BIBN - V., pp., nn.</b>	p. 74
<b>BIBI - V., tavv., figg.</b>	fig. 12
<b>MST - MOSTRE</b>	
<b>MSTT - Titolo</b>	I tondini
<b>MSTL - Luogo</b>	Firenze
<b>MSTD - Data</b>	1946/ 1947
<b>MST - MOSTRE</b>	
<b>MSTT - Titolo</b>	Personale di Ottone Rosai
<b>MSTL - Luogo</b>	Firenze
<b>MSTD - Data</b>	1954/ 1955
<b>AD - ACCESSO AI DATI</b>	
<b>ADS - SPECIFICHE DI ACCESSO AI DATI</b>	
<b>ADSP - Profilo di accesso</b>	1
<b>ADSM - Motivazione</b>	scheda contenente dati liberamente accessibili
<b>CM - COMPILAZIONE</b>	
<b>CMP - COMPILAZIONE</b>	
<b>CMPD - Data</b>	1998
<b>CMPN - Nome</b>	Faggella C.
<b>FUR - Funzionario responsabile</b>	Damiani G.

<b>FUR - Funzionario responsabile</b>	Lucchesi L.
<b>AGG - AGGIORNAMENTO - REVISIONE</b>	
<b>AGGD - Data</b>	2001
<b>AGGN - Nome</b>	Cammeo P.
<b>AGGF - Funzionario responsabile</b>	NR (recupero pregresso)
<b>AGG - AGGIORNAMENTO - REVISIONE</b>	
<b>AGGD - Data</b>	2006
<b>AGGN - Nome</b>	ARTPAST
<b>AGGF - Funzionario responsabile</b>	NR (recupero pregresso)
<b>AN - ANNOTAZIONI</b>	
<b>OSS - Osservazioni</b>	Cornice a listello in legno con passepartout e vetro. Opera cartellinata l' 11/05/2001