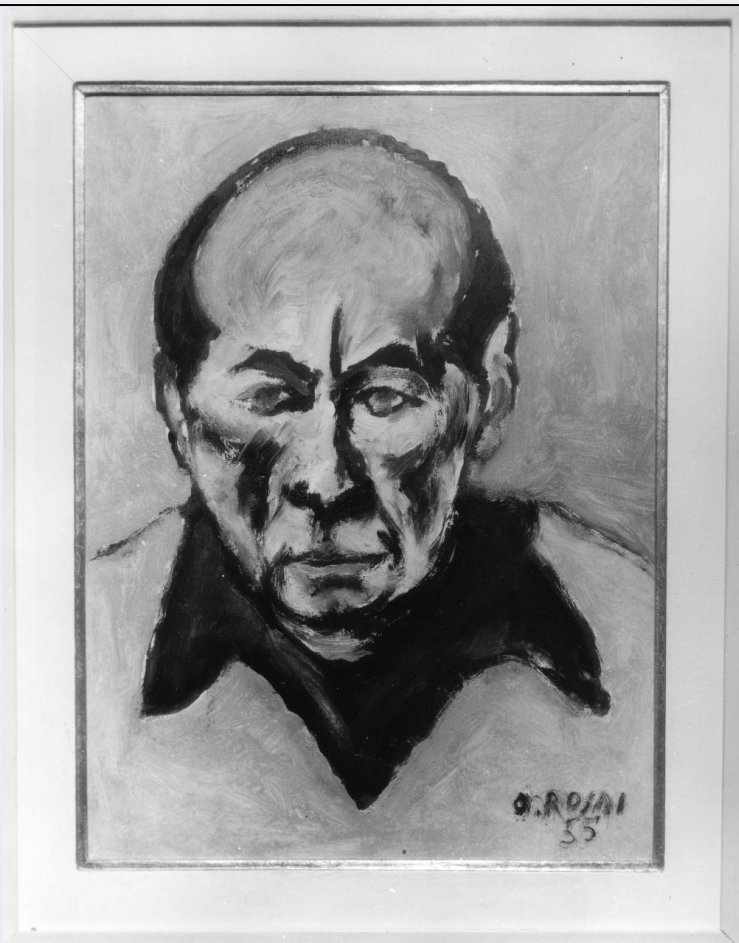


SCHEDA



CD - CODICI

TSK - Tipo Scheda	OA
LIR - Livello ricerca	C
NCT - CODICE UNIVOCO	
NCTR - Codice regione	09
NCTN - Numero catalogo generale	00346020
ESC - Ente schedatore	S17
ECP - Ente competente	S128

RV - RELAZIONI

RVE - STRUTTURA COMPLESSA

RVEL - Livello	26
RVER - Codice bene radice	0900346020

OG - OGGETTO

OGT - OGGETTO

OGTD - Definizione	dipinto
--------------------	---------

SGT - SOGGETTO

SGTI - Identificazione	ritratto di Rolando Fracassini
SGTT - Titolo	Rolando Fracassini - Pittore

LC - LOCALIZZAZIONE GEOGRAFICO-AMMINISTRATIVA

PVC - LOCALIZZAZIONE GEOGRAFICO-AMMINISTRATIVA ATTUALE

PVCS - Stato	ITALIA
PVCR - Regione	Toscana
PVCP - Provincia	FI
PVCC - Comune	Firenze
LDC - COLLOCAZIONE SPECIFICA	
LDCT - Tipologia	palazzo
LDCN - Denominazione attuale	Palazzina di Belvedere
LDCC - Complesso di appartenenza	Forte di Belvedere
LDCU - Indirizzo	NR (recupero pregresso)
LDCM - Denominazione raccolta	Raccolta Alberto Della Ragione e Collezioni del Novecento
LDCS - Specifiche	deposito
UB - UBICAZIONE E DATI PATRIMONIALI	
INV - INVENTARIO DI MUSEO O SOPRINTENDENZA	
INVN - Numero	RAC-ROS 2002-34/RCN
INVD - Data	2002
LA - ALTRE LOCALIZZAZIONI GEOGRAFICO-AMMINISTRATIVE	
TCL - Tipo di localizzazione	luogo di provenienza
PRV - LOCALIZZAZIONE GEOGRAFICO-AMMINISTRATIVA	
PRVR - Regione	Toscana
PRVP - Provincia	FI
PRVC - Comune	Firenze
PRC - COLLOCAZIONE SPECIFICA	
PRCT - Tipologia	casa
PRCQ - Qualificazione	privata
PRCM - Denominazione raccolta	Collezione privata Eredi Rosai
PRD - DATA	
PRDI - Data ingresso	1957
PRDU - Data uscita	1963
LA - ALTRE LOCALIZZAZIONI GEOGRAFICO-AMMINISTRATIVE	
TCL - Tipo di localizzazione	luogo di provenienza
PRV - LOCALIZZAZIONE GEOGRAFICO-AMMINISTRATIVA	
PRVR - Regione	Toscana
PRVP - Provincia	FI
PRVC - Comune	Firenze
PRC - COLLOCAZIONE SPECIFICA	
PRCT - Tipologia	convento
PRCQ - Qualificazione	francescano
PRCC - Complesso monumentale di appartenenza	Convento delle Oblate

PRCM - Denominazione raccolta	Mostra permanente di Ottone Rosai
PRCS - Specifiche	piano primo
PRD - DATA	
PRDI - Data ingresso	1963
PRDU - Data uscita	1979/ ca.
LA - ALTRE LOCALIZZAZIONI GEOGRAFICO-AMMINISTRATIVE	
TCL - Tipo di localizzazione	luogo di provenienza
PRV - LOCALIZZAZIONE GEOGRAFICO-AMMINISTRATIVA	
PRVR - Regione	Toscana
PRVP - Provincia	FI
PRVC - Comune	Firenze
PRC - COLLOCAZIONE SPECIFICA	
PRCT - Tipologia	convento
PRCQ - Qualificazione	francescano
PRCC - Complesso monumentale di appartenenza	Convento delle Oblate
PRCM - Denominazione raccolta	Mostra permanente di Ottone Rosai
PRCS - Specifiche	piano terreno
PRD - DATA	
PRDI - Data ingresso	1979/ ca.
PRDU - Data uscita	1989
LA - ALTRE LOCALIZZAZIONI GEOGRAFICO-AMMINISTRATIVE	
TCL - Tipo di localizzazione	luogo di deposito
PRV - LOCALIZZAZIONE GEOGRAFICO-AMMINISTRATIVA	
PRVR - Regione	Toscana
PRVP - Provincia	FI
PRVC - Comune	Firenze
PRC - COLLOCAZIONE SPECIFICA	
PRCT - Tipologia	palazzo
PRCQ - Qualificazione	comunale
PRCD - Denominazione	Palazzo Vecchio
PRD - DATA	
PRDI - Data ingresso	1989
PRDU - Data uscita	1995
LA - ALTRE LOCALIZZAZIONI GEOGRAFICO-AMMINISTRATIVE	
TCL - Tipo di localizzazione	luogo di provenienza
PRV - LOCALIZZAZIONE GEOGRAFICO-AMMINISTRATIVA	
PRVR - Regione	Toscana
PRVP - Provincia	FI
PRVC - Comune	Firenze

PRC - COLLOCAZIONE SPECIFICA

PRCT - Tipologia	palazzo
PRCQ - Qualificazione	privato
PRCD - Denominazione	Palazzo Bombicci
PRCM - Denominazione raccolta	Raccolta Alberto Della Ragione Alberto
PRCS - Specifiche	sale XVII e XVIII

PRD - DATA

PRDI - Data ingresso	1995
PRDU - Data uscita	2001

LA - ALTRE LOCALIZZAZIONI GEOGRAFICO-AMMINISTRATIVE

TCL - Tipo di localizzazione	luogo di deposito
-------------------------------------	-------------------

PRV - LOCALIZZAZIONE GEOGRAFICO-AMMINISTRATIVA

PRVR - Regione	Toscana
PRVP - Provincia	FI
PRVC - Comune	Firenze

PRC - COLLOCAZIONE SPECIFICA

PRCT - Tipologia	convento
PRCQ - Qualificazione	oblate ospitaliere
PRCD - Denominazione	Convento delle Oblate (ex)
PRCC - Complesso monumentale di appartenenza	Convento delle Oblate
PRCM - Denominazione raccolta	Raccolta Alberto Della Ragione e Collezioni del Novecento
PRCS - Specifiche	primo piano, deposito

PRD - DATA

PRDI - Data ingresso	2001
PRDU - Data uscita	2005

DT - CRONOLOGIA**DTZ - CRONOLOGIA GENERICA**

DTZG - Secolo	sec. XX
----------------------	---------

DTS - CRONOLOGIA SPECIFICA

DTSI - Da	1955
DTSE - A	1955

DTM - Motivazione cronologia	data
-------------------------------------	------

AU - DEFINIZIONE CULTURALE**AUT - AUTORE**

AUTR - Riferimento all'intervento	esecutore
AUTM - Motivazione dell'attribuzione	firma
AUTN - Nome scelto	Rosai Ottone
AUTA - Dati anagrafici	1895/ 1957

AUTH - Sigla per citazione	00003202
MT - DATI TECNICI	
MTC - Materia e tecnica	tela/ pittura a olio
MIS - MISURE	
MISA - Altezza	40
MISL - Larghezza	30
MISV - Varie	cornice: cm. 57.3x46.8x5.7
CO - CONSERVAZIONE	
STC - STATO DI CONSERVAZIONE	
STCC - Stato di conservazione	discreto
STCS - Indicazioni specifiche	fenditure sulla cornice agli angoli
DA - DATI ANALITICI	
DES - DESCRIZIONE	
DESO - Indicazioni sull'oggetto	NR (recupero pregresso)
DESI - Codifica Iconclass	48 C 51 3
DESS - Indicazioni sul soggetto	Ritratti: Rolando Fracassini.
ISR - ISCRIZIONI	
ISRC - Classe di appartenenza	documentaria
ISRS - Tecnica di scrittura	a pennello
ISRT - Tipo di caratteri	lettere capitali
ISRP - Posizione	in basso a destra
ISRI - Trascrizione	O.(ttone) ROSAI / 55
ISR - ISCRIZIONI	
ISRC - Classe di appartenenza	documentaria
ISRS - Tecnica di scrittura	a penna
ISRT - Tipo di caratteri	corsivo
ISRP - Posizione	retro in alto
ISRI - Trascrizione	Fracassini Rolando 551
ISR - ISCRIZIONI	
ISRC - Classe di appartenenza	documentaria
ISRS - Tecnica di scrittura	dattiloscrittura
ISRT - Tipo di caratteri	corsivo
ISRP - Posizione	retro su cartellino in alto al centro
ISRI - Trascrizione	Quadro rinvenuto nello Studio di Ottone Rosai / il giorno della sua morte/ Francesca Rosai / Oreste Rosai / Lucio Krismancic / Vere le firme dei Sigg. Francesca Fei ved. Rosai fu / Angelo - Oreste Rosai fu Giuseppe - Lucio Krismancic di Alessandro, a me note / 4.6.1957 Ugolino Ugolini

ISR - ISCRIZIONI

ISRC - Classe di appartenenza	documentaria
ISRS - Tecnica di scrittura	dattiloscrittura
ISRT - Tipo di caratteri	lettere capitali
ISRP - Posizione	retro su cartellino in basso a sinistra
ISRI - Trascrizione	O.(ttone) ROSAI / ROLANDO FRACASSINI

ISR - ISCRIZIONI

ISRC - Classe di appartenenza	documentaria
ISRS - Tecnica di scrittura	a penna
ISRT - Tipo di caratteri	numeri arabi
ISRP - Posizione	retro su cartellino in basso a sinistra
ISRI - Trascrizione	219

STM - STEMMI, EMBLEMI, MARCHI

STMC - Classe di appartenenza	timbro
STMQ - Qualificazione	amministrativo
STMI - Identificazione	Ugolini Ugolino
STMU - Quantità	4
STMP - Posizione	retro su cartellino in alto al centro
STMD - Descrizione	UGOLINI UGOLINO DI FERDINANDO NOTAIO IN FIRENZE / REPUBBLICA ITALIANA

NSC - Notizie storico-critiche

In questi dipinti della metà degli anni '50 il pittore scava impietosamente nella personalità di queste figure, nei volti rapidamente segnati dalle dure pennellate e macchie di luce, con violenza espressionistica. La serie, già numerosa, comprende, al di là delle opere di proprietà del Comune (27), molti altri ritratti (vedi Santini P. C., 1960, p. 221). Nella delibera del Comune sotto la serie "Gli amici di Rosai" sono elencate 28 opere: quattro di queste o non sono identificabili (la n. 18: "XX"; la n. 21: "L'amico di Betti") o non corrispondono ai titoli presenti nella collezione (la n. 6: "Catagni - Psichiatra"; la n. 23: "Giuliano Salvoni"). Si è trattato sicuramente di un errore, poiché le opere attuali sono le stesse donate nel 1963, non essendoci mai stato alcuno scambio, inoltre il numero totale corrisponde. Bisogna però precisare che l'ultimo dipinto della serie, il n. 28, cioè l' "Autoritratto con Palazzo Vecchio", in realtà non ne fa parte (presenta un formato e un supporto diversi). Fra l'altro, mentre la delibera lo elenca all'interno della serie "Gli amici di Rosai", nel catalogo del museo (Ottone Rosai, s. d. ma 1995) è inserito nella serie "La Firenze di Rosai". Stilisticamente è affine ad entrambe le serie, ma penso vada considerato un'opera a sé stante.

TU - CONDIZIONE GIURIDICA E VINCOLI**ACQ - ACQUISIZIONE**

ACQT - Tipo acquisizione	donazione
ACQN - Nome	Francesca Fei ved. Rosai - Oreste Rosai
ACQD - Data acquisizione	1963
ACQL - Luogo acquisizione	FI/ Firenze

CDG - CONDIZIONE GIURIDICA**CDGG - Indicazione
generica**

proprietà Ente pubblico territoriale

**CDGS - Indicazione
specifica**

Comune di Firenze

DO - FONTI E DOCUMENTI DI RIFERIMENTO**FTA - DOCUMENTAZIONE FOTOGRAFICA****FTAX - Genere**

documentazione esistente

FTAP - Tipo

fotografia b/n

FTAN - Codice identificativo

F.M.C. 7354

FTA - DOCUMENTAZIONE FOTOGRAFICA**FTAX - Genere**

documentazione allegata

FTAP - Tipo

fotografia b/n

FTAN - Codice identificativo

SSPM FI 547445

FNT - FONTI E DOCUMENTI**FNTP - Tipo**

deliberazione

FNTA - Autore

Comune di Firenze

FNTT - Denominazione

Donazione Francesca Fei ved. Rosai - Oreste Rosai

FNTD - Data

1963/04/09

FNTF - Foglio/Carta

foll. 3-4, nn. 1-27

FNTN - Nome archivio

Archivio Servizio Musei del Comune di Firenze

FNTS - Posizione

1397/157/C

FNTI - Codice identificativo

NR (recupero pregresso)

BIB - BIBLIOGRAFIA**BIBX - Genere**

bibliografia specifica

BIBA - Autore

Santini P. C.

BIBD - Anno di edizione

1960

BIBH - Sigla per citazione

00002538

BIBN - V., pp., nn.

pp. 125, 127, 221

BIB - BIBLIOGRAFIA**BIBX - Genere**

bibliografia specifica

BIBA - Autore

Ottone Rosai

BIBD - Anno di edizione

[1995]

BIBH - Sigla per citazione

00002491

BIBN - V., pp., nn.

s.p.

BIBI - V., tavv., figg.

s.n.

AD - ACCESSO AI DATI**ADS - SPECIFICHE DI ACCESSO AI DATI****ADSP - Profilo di accesso**

1

ADSM - Motivazione

scheda contenente dati liberamente accessibili

CM - COMPILAZIONE**CMP - COMPILAZIONE****CMPD - Data**

1998

CMPN - Nome	Faggella C.
FUR - Funzionario responsabile	Damiani G.
FUR - Funzionario responsabile	Lucchesi L.
AGG - AGGIORNAMENTO - REVISIONE	
AGGD - Data	2001
AGGN - Nome	Cammeo P.
AGGF - Funzionario responsabile	NR (recupero pregresso)
AGG - AGGIORNAMENTO - REVISIONE	
AGGD - Data	2006
AGGN - Nome	ARTPAST
AGGF - Funzionario responsabile	NR (recupero pregresso)
AN - ANNOTAZIONI	
OSS - Osservazioni	Cornice moderna a cassetta con listello in legno sagomato dipinto, passepartout concavo dipinto, vetro. Opera cartellinata l' 11/05/2001