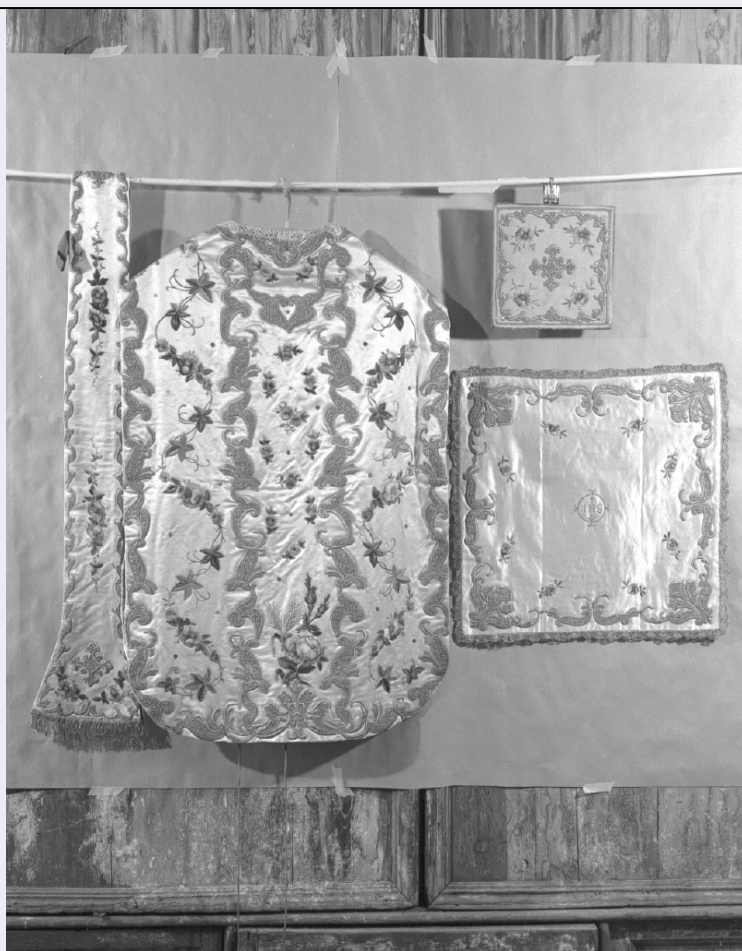


SCHEDA



CD - CODICI

TSK - Tipo Scheda	OA
LIR - Livello ricerca	C
NCT - CODICE UNIVOCO	
NCTR - Codice regione	09
NCTN - Numero catalogo generale	00341609
ESC - Ente schedatore	S17
ECP - Ente competente	S128

OG - OGGETTO

OGT - OGGETTO	
OGTD - Definizione	lapide

LC - LOCALIZZAZIONE GEOGRAFICO-AMMINISTRATIVA

PVC - LOCALIZZAZIONE GEOGRAFICO-AMMINISTRATIVA ATTUALE

PVCS - Stato	ITALIA
PVCR - Regione	Toscana
PVCP - Provincia	FI
PVCC - Comune	Greve in Chianti

LDC - COLLOCAZIONE SPECIFICA

LDCT - Tipologia	palazzo
LDCQ - Qualificazione	comunale

LDCN - Denominazione attuale	Palazzo Comunale
LDCU - Indirizzo	p.zza Matteotti, 8
LDCS - Specifiche	piano terra, corridoio d'ingresso, parte destra
UB - UBICAZIONE E DATI PATRIMONIALI	
UBO - Ubicazione originaria	OR
DT - CRONOLOGIA	
DTZ - CRONOLOGIA GENERICA	
DTZG - Secolo	sec. XIX
DTS - CRONOLOGIA SPECIFICA	
DTSI - Da	1889
DTSV - Validità	post
DTSF - A	1899
DTM - Motivazione cronologia	iscrizione
AU - DEFINIZIONE CULTURALE	
ATB - AMBITO CULTURALE	
ATBD - Denominazione	produzione toscana
ATBR - Riferimento all'intervento	esecutore
ATBM - Motivazione dell'attribuzione	analisi stilistica
MT - DATI TECNICI	
MTC - Materia e tecnica	marmo bianco/ incisione
MTC - Materia e tecnica	marmo
MIS - MISURE	
MISA - Altezza	97
MISL - Larghezza	187
CO - CONSERVAZIONE	
STC - STATO DI CONSERVAZIONE	
STCC - Stato di conservazione	buono
DA - DATI ANALITICI	
DES - DESCRIZIONE	
DESO - Indicazioni sull'oggetto	lapide
DESI - Codifica Iconclass	NR (recupero pregresso)
DESS - Indicazioni sul soggetto	NR (recupero pregresso)
ISR - ISCRIZIONI	
ISRC - Classe di appartenenza	commemorativa
ISRS - Tecnica di scrittura	a incisione
ISRT - Tipo di caratteri	lettere capitali
ISRP - Posizione	sulla lapide

ISRI - Trascrizione	IL CONSIGLIO COMUNALE DI GREVE / INTERPETRE / DELLA PUBBLICA RICONOSCENZA / PER UNANIME VOTO / IL 2 LUGLIO DELL'ANNO 1889 / DELIBERAVA / FOSSE POSTA QUESTA LAPIDE / PER TRAMANDARE / ALLE PIU' LONTANE GENERAZIONI / IL NOME / DI ROSA DEL ROSSO VEDOVA LIBRI / CHE ILLUSTRANDO COLLE OPERE CARITATEVOLI / LA NOBILTA' DEI NATALI / ALLO SPEDALE DI GREVE / DA LEI PROVVIDAMENTE INIZIATO / OGNI SUA SOSTANZA MORENDI LASCIAVA
TU - CONDIZIONE GIURIDICA E VINCOLI	
CDG - CONDIZIONE GIURIDICA	
CDGG - Indicazione generica	proprietà Ente pubblico territoriale
CDGS - Indicazione specifica	Comune di Greve in Chianti
DO - FONTI E DOCUMENTI DI RIFERIMENTO	
FTA - DOCUMENTAZIONE FOTOGRAFICA	
FTAX - Genere	documentazione allegata
FTAP - Tipo	fotografia b/n
FTAN - Codice identificativo	SBAS FI 466951
AD - ACCESSO AI DATI	
ADS - SPECIFICHE DI ACCESSO AI DATI	
ADSP - Profilo di accesso	1
ADSM - Motivazione	scheda contenente dati liberamente accessibili
CM - COMPILAZIONE	
CMP - COMPILAZIONE	
CMPD - Data	1997
CMPN - Nome	Cinelli C.
FUR - Funzionario responsabile	Damiani G.
AGG - AGGIORNAMENTO - REVISIONE	
AGGD - Data	2006
AGGN - Nome	ARTPAST/ Calzone V.
AGGF - Funzionario responsabile	NR (recupero pregresso)