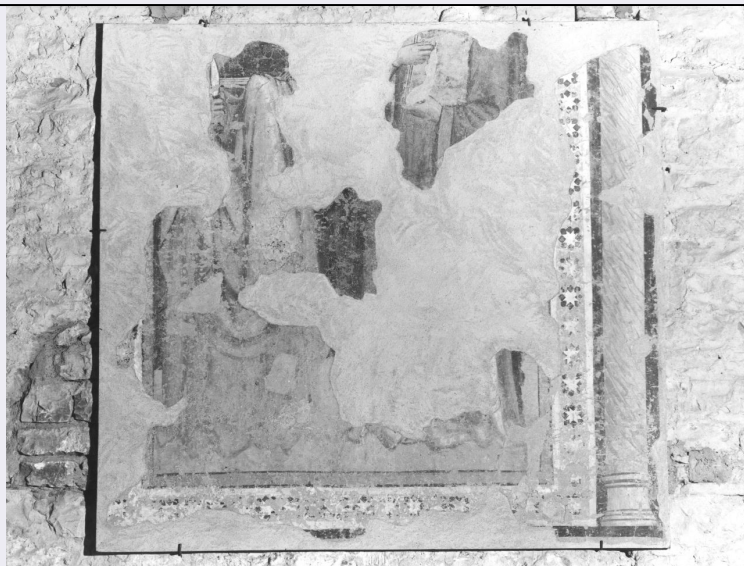


SCHEDA



CD - CODICI

| | |
|---------------------------------|----------|
| TSK - Tipo Scheda | OA |
| LIR - Livello ricerca | C |
| NCT - CODICE UNIVOCO | |
| NCTR - Codice regione | 09 |
| NCTN - Numero catalogo generale | 00019518 |
| ESC - Ente schedatore | S17 |
| ECP - Ente competente | S128 |

OG - OGGETTO

| | |
|------------------------|----------------------------------|
| OGT - OGGETTO | |
| OGTD - Definizione | dipinto |
| SGT - SOGGETTO | |
| SGTI - Identificazione | San Bartolomeo ed un altro santo |

LC - LOCALIZZAZIONE GEOGRAFICO-AMMINISTRATIVA

| | |
|--|-----------|
| PVC - LOCALIZZAZIONE GEOGRAFICO-AMMINISTRATIVA ATTUALE | |
| PVCS - Stato | ITALIA |
| PVCR - Regione | Toscana |
| PVCP - Provincia | FI |
| PVCC - Comune | Scandicci |
| LDC - COLLOCAZIONE SPECIFICA | |

DT - CRONOLOGIA

| | |
|----------------------------|-----------|
| DTZ - CRONOLOGIA GENERICA | |
| DTZG - Secolo | sec. XIII |
| DTZS - Frazione di secolo | fine |
| DTS - CRONOLOGIA SPECIFICA | |
| DTSI - Da | 1290 |
| DTSF - A | 1299 |

| | |
|--|---|
| DTM - Motivazione cronologia | NR (recupero pregresso) |
| AU - DEFINIZIONE CULTURALE | |
| ATB - AMBITO CULTURALE | |
| ATBD - Denominazione | ambito toscano |
| ATBR - Riferimento all'intervento | esecutore |
| ATBM - Motivazione dell'attribuzione | NR (recupero pregresso) |
| MT - DATI TECNICI | |
| MTC - Materia e tecnica | intonaco/ pittura a tempera |
| MIS - MISURE | |
| MISA - Altezza | 167 |
| MISL - Larghezza | 155 |
| CO - CONSERVAZIONE | |
| STC - STATO DI CONSERVAZIONE | |
| STCC - Stato di conservazione | discreto |
| STCS - Indicazioni specifiche | resturato, ma molto lacunoso |
| RS - RESTAURI | |
| RST - RESTAURI | |
| RSTD - Data | 1965 |
| DA - DATI ANALITICI | |
| DES - DESCRIZIONE | |
| DESO - Indicazioni sull'oggetto | affresco |
| DESI - Codifica Iconclass | NR (recupero pregresso) |
| DESS - Indicazioni sul soggetto | Personaggi: san Bartolomeo; santo. Attributi: (san Bartolomeo) coltello. Abbigliamento: all'antica. Elementi architettonici: colonna; cornice a stelle. |
| NSC - Notizie storico-critiche | l'affresco, assai lacunoso, appare databile alla fine del XIII, come gli altri della stessa chiesa, raffiguranti profeti a mezzo busto; non sembra però attribuibile alla stessa mano, cioè a Corso di Buono, mentre sembra da unire all'altro di soggetto indecifrabile. |
| TU - CONDIZIONE GIURIDICA E VINCOLI | |
| CDG - CONDIZIONE GIURIDICA | |
| CDGG - Indicazione generica | proprietà Ente religioso cattolico |
| DO - FONTI E DOCUMENTI DI RIFERIMENTO | |
| FTA - DOCUMENTAZIONE FOTOGRAFICA | |
| FTAX - Genere | documentazione allegata |
| FTAP - Tipo | fotografia b/n |
| FTAN - Codice identificativo | SBAS FI 233664 |
| AD - ACCESSO AI DATI | |
| ADS - SPECIFICHE DI ACCESSO AI DATI | |
| | |

| | |
|---|--|
| ADSP - Profilo di accesso | 3 |
| ADSM - Motivazione | scheda di bene non adeguatamente sorvegliabile |
| CM - COMPILAZIONE | |
| CMP - COMPILAZIONE | |
| CMPD - Data | 1975 |
| CMPN - Nome | Petrucci F. |
| FUR - Funzionario responsabile | Damiani G. |
| RVM - TRASCRIZIONE PER INFORMATIZZAZIONE | |
| RVMD - Data | 2006 |
| RVMN - Nome | Calzone V. |
| AGG - AGGIORNAMENTO - REVISIONE | |
| AGGD - Data | 2006 |
| AGGN - Nome | ARTPAST/ Calzone V. |
| AGGF - Funzionario responsabile | NR (recupero pregresso) |