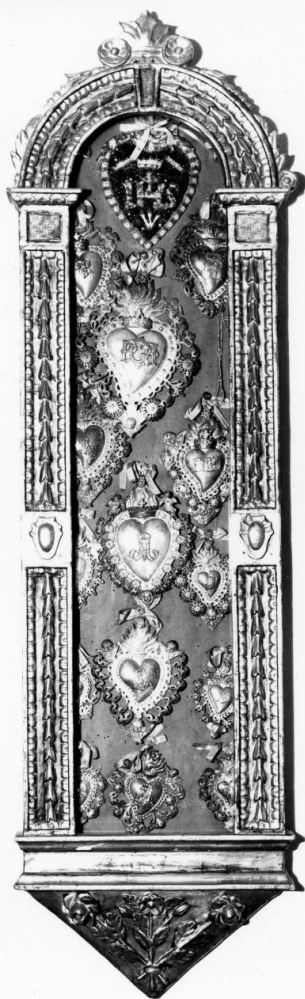


SCHEDA



CD - CODICI

TSK - Tipo Scheda	OA
LIR - Livello ricerca	C
NCT - CODICE UNIVOCO	
NCTR - Codice regione	09
NCTN - Numero catalogo generale	00103586
ESC - Ente schedatore	S17
ECP - Ente competente	S128

OG - OGGETTO

OGT - OGGETTO	
OGTD - Definizione	teca
OGTV - Identificazione	serie

QNT - QUANTITA'

QNTN - Numero	2
---------------	---

LC - LOCALIZZAZIONE GEOGRAFICO-AMMINISTRATIVA

PVC - LOCALIZZAZIONE GEOGRAFICO-AMMINISTRATIVA ATTUALE

PVCS - Stato	ITALIA
PVCR - Regione	Toscana

PVCP - Provincia	PO
PVCC - Comune	Prato
LDC - COLLOCAZIONE SPECIFICA	
UB - UBICAZIONE E DATI PATRIMONIALI	
UBO - Ubicazione originaria	SC
LA - ALTRE LOCALIZZAZIONI GEOGRAFICO-AMMINISTRATIVE	
TCL - Tipo di localizzazione	luogo di provenienza
PRV - LOCALIZZAZIONE GEOGRAFICO-AMMINISTRATIVA	
PRVR - Regione	Toscana
PRVP - Provincia	FI
PRVC - Comune	Firenze
PRC - COLLOCAZIONE SPECIFICA	
PRD - DATA	
PRDU - Data uscita	1970
DT - CRONOLOGIA	
DTZ - CRONOLOGIA GENERICA	
DTZG - Secolo	secc. XVIII/ XIX
DTZS - Frazione di secolo	fine/inizio
DTS - CRONOLOGIA SPECIFICA	
DTSI - Da	1790
DTSF - A	1810
DTM - Motivazione cronologia	analisi stilistica
AU - DEFINIZIONE CULTURALE	
ATB - AMBITO CULTURALE	
ATBD - Denominazione	bottega toscana
ATBM - Motivazione dell'attribuzione	analisi stilistica
MT - DATI TECNICI	
MTC - Materia e tecnica	legno/ intaglio/ doratura/ argentatura
MTC - Materia e tecnica	argento/ sbalzo
MIS - MISURE	
MISA - Altezza	133
MISL - Larghezza	38
CO - CONSERVAZIONE	
STC - STATO DI CONSERVAZIONE	
STCC - Stato di conservazione	discreto
DA - DATI ANALITICI	
DES - DESCRIZIONE	
DESO - Indicazioni sull'oggetto	Vetrina porta ex voto con cornice centinata in legno dorato, argentato e intagliato a motivo di ghirlanda di campanelle, con finale triangolare ornato di fiori a rilievo. All'interno della vetrina vi sono vari cuori in

	argento sbalzato.
DESI - Codifica Iconclass	NR (recupero pregresso)
DESS - Indicazioni sul soggetto	NR (recupero pregresso)
ISR - ISCRIZIONI	
ISRC - Classe di appartenenza	sacra
ISRS - Tecnica di scrittura	a rilievo
ISRT - Tipo di caratteri	lettere capitali
ISRP - Posizione	al centro del cuore
ISRI - Trascrizione	P(ER) G(RAZIA) R(ICEVUTA)
ISR - ISCRIZIONI	
ISRC - Classe di appartenenza	sacra
ISRS - Tecnica di scrittura	a rilievo
ISRT - Tipo di caratteri	lettere capitali
ISRP - Posizione	al centro del cuore
ISRI - Trascrizione	A(VE) M(ARIA)
ISR - ISCRIZIONI	
ISRC - Classe di appartenenza	sacra
ISRL - Lingua	latino
ISRS - Tecnica di scrittura	a rilievo
ISRT - Tipo di caratteri	lettere capitali
ISRP - Posizione	al centro del cuore
ISRI - Trascrizione	I(ESUS) H(OMINIUM) S(ALVATOR)
NSC - Notizie storico-critiche	Prodotto di bottega artigiana lignea del tardo Settecento o inizi Ottocento, di piacevole effetto ornamentale. Insieme ai reliquiari descritti alla scheda 09/00103580 e all'altare descritto alla scheda 09/00103583, furono donati nel 1970 al monastero di San Vincenzo da Elisa Imperiali Baciocchi che, per discendenza aveva avuto il corpo della santa da Papa Clemente VII Aldobrandini (cfr. lettere della Imperiali Baciocchi datata Firenze 30 Settembre 1970, conservata nell'Archivio del Monastero).
TU - CONDIZIONE GIURIDICA E VINCOLI	
ACQ - ACQUISIZIONE	
ACQT - Tipo acquisizione	donazione
ACQD - Data acquisizione	1970
CDG - CONDIZIONE GIURIDICA	
CDGG - Indicazione generica	proprietà Ente religioso cattolico
DO - FONTI E DOCUMENTI DI RIFERIMENTO	
FTA - DOCUMENTAZIONE FOTOGRAFICA	
FTAX - Genere	documentazione allegata
FTAP - Tipo	fotografia b/n
FTAN - Codice identificativo	SBAS FI 270366

FNT - FONTI E DOCUMENTI

FNTP - Tipo	lettera
FNTA - Autore	Imperiale Baciocchi E.
FNTD - Data	1970

AD - ACCESSO AI DATI**ADS - SPECIFICHE DI ACCESSO AI DATI**

ADSP - Profilo di accesso	3
ADSM - Motivazione	scheda di bene non adeguatamente sorvegliabile

CM - COMPILAZIONE**CMP - COMPILAZIONE**

CMPD - Data	1978
CMPN - Nome	Roani R.
FUR - Funzionario responsabile	Meloni S.

RVM - TRASCRIZIONE PER INFORMATIZZAZIONE

RVMD - Data	2006
RVMN - Nome	ARTPAST/ Caccialupi E.

AGG - AGGIORNAMENTO - REVISIONE

AGGD - Data	2006
AGGN - Nome	ARTPAST/ Caccialupi E.
AGGF - Funzionario responsabile	NR (recupero pregresso)