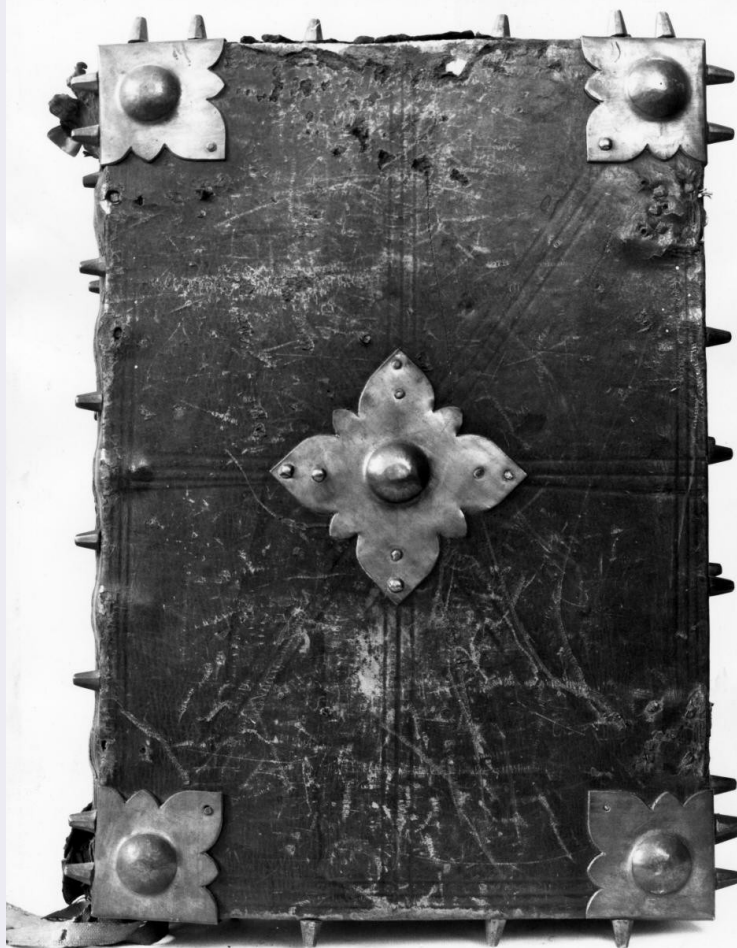


SCHEDA



CD - CODICI

TSK - Tipo Scheda	OA
LIR - Livello ricerca	C
NCT - CODICE UNIVOCO	
NCTR - Codice regione	09
NCTN - Numero catalogo generale	00103887
ESC - Ente schedatore	S17
ECP - Ente competente	S128

OG - OGGETTO

OGT - OGGETTO

OGTD - Definizione	coperta di libro
--------------------	------------------

LC - LOCALIZZAZIONE GEOGRAFICO-AMMINISTRATIVA

PVC - LOCALIZZAZIONE GEOGRAFICO-AMMINISTRATIVA ATTUALE

PVCS - Stato	ITALIA
PVCR - Regione	Toscana
PVCP - Provincia	PO
PVCC - Comune	Prato

LDC - COLLOCAZIONE SPECIFICA

UB - UBICAZIONE E DATI PATRIMONIALI

UBO - Ubicazione originaria	SC
------------------------------------	----

DT - CRONOLOGIA**DTZ - CRONOLOGIA GENERICA**

DTZG - Secolo	sec. XVII
----------------------	-----------

DTS - CRONOLOGIA SPECIFICA

DTSI - Da	1605
------------------	------

DTSF - A	1605
-----------------	------

DTM - Motivazione cronologia	analisi stilistica
-------------------------------------	--------------------

AU - DEFINIZIONE CULTURALE**ATB - AMBITO CULTURALE**

ATBD - Denominazione	bottega toscana
-----------------------------	-----------------

ATBM - Motivazione dell'attribuzione	analisi stilistica
---	--------------------

MT - DATI TECNICI

MTC - Materia e tecnica	cuoio
--------------------------------	-------

MTC - Materia e tecnica	metallo/ doratura
--------------------------------	-------------------

MTC - Materia e tecnica	pergamena
--------------------------------	-----------

MIS - MISURE

MISA - Altezza	52
-----------------------	----

MISL - Larghezza	35
-------------------------	----

MISP - Profondità	10
--------------------------	----

CO - CONSERVAZIONE**STC - STATO DI CONSERVAZIONE**

STCC - Stato di conservazione	discreto
--------------------------------------	----------

STCS - Indicazioni specifiche	usura, infestazioni
--------------------------------------	---------------------

DA - DATI ANALITICI**DES - DESCRIZIONE**

DESO - Indicazioni sull'oggetto	La coperta è in cuoio marrone con grosse borchie, e spunzoni sporgenti in metallo dorato. Il corale è composto di 139 carte in pergamena.
--	---

DESI - Codifica Iconclass	NR (recupero pregresso)
----------------------------------	-------------------------

DESS - Indicazioni sul soggetto	NR (recupero pregresso)
--	-------------------------

ISR - ISCRIZIONI

ISRC - Classe di appartenenza	documentaria
--------------------------------------	--------------

ISRL - Lingua	latino
----------------------	--------

ISRS - Tecnica di scrittura	a penna
------------------------------------	---------

ISRT - Tipo di caratteri	corsivo
---------------------------------	---------

ISRP - Posizione	sull'ultima carta
-------------------------	-------------------

Iste liber è Monasterij S. Vincentij de Prato quem fecit fieri Soror Thimotesa de Boncianis eiusdem Monast. filia. Scripsit nero fr. Petrus

ISRI - Trascrizione	Bassius anno Domini 1605
NSC - Notizie storico-critiche	Libro corale in pergamena, di notevole interesse documentario in quanto reca la data di esecuzione, 1605, il nome della religiosa che lo commissionò Suor Thimotea de Boncianis, e quello del frate che lo scrisse, Pietro Bassi.
TU - CONDIZIONE GIURIDICA E VINCOLI	
CDG - CONDIZIONE GIURIDICA	
CDGG - Indicazione generica	proprietà Ente religioso cattolico
DO - FONTI E DOCUMENTI DI RIFERIMENTO	
FTA - DOCUMENTAZIONE FOTOGRAFICA	
FTAX - Genere	documentazione allegata
FTAP - Tipo	fotografia b/n
FTAN - Codice identificativo	SBAS FI 269970
AD - ACCESSO AI DATI	
ADS - SPECIFICHE DI ACCESSO AI DATI	
ADSP - Profilo di accesso	3
ADSM - Motivazione	scheda di bene non adeguatamente sorvegliabile
CM - COMPILAZIONE	
CMP - COMPILAZIONE	
CMPD - Data	1978
CMPN - Nome	Roani R.
FUR - Funzionario responsabile	Meloni S.
RVM - TRASCRIZIONE PER INFORMATIZZAZIONE	
RVMD - Data	2006
RVMN - Nome	ARTPAST/ Caccialupi E.
AGG - AGGIORNAMENTO - REVISIONE	
AGGD - Data	2006
AGGN - Nome	ARTPAST/ Caccialupi E.
AGGF - Funzionario responsabile	NR (recupero pregresso)