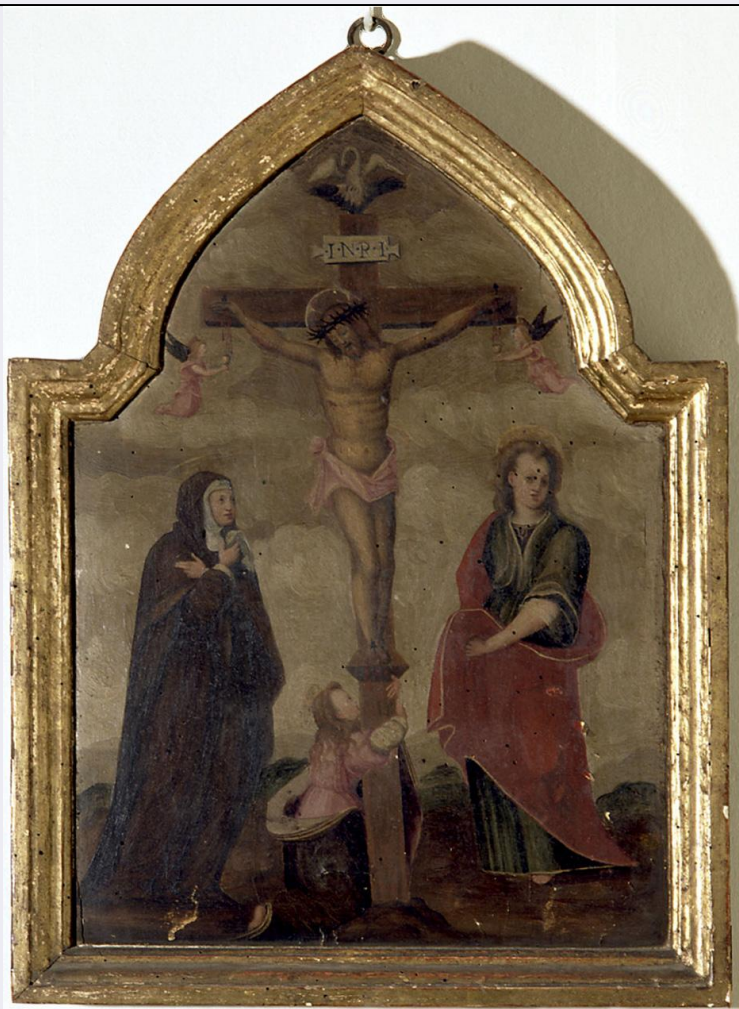


SCHEDA



CD - CODICI

TSK - Tipo Scheda	OA
LIR - Livello ricerca	C
NCT - CODICE UNIVOCO	
NCTR - Codice regione	09
NCTN - Numero catalogo generale	00190172
ESC - Ente schedatore	L. 41/1986
ECP - Ente competente	S128

OG - OGGETTO

OGT - OGGETTO

OGTD - Definizione dipinto

SGT - SOGGETTO

SGTI - Identificazione Cristo crocifisso con la Madonna, Santa Maria Maddalena, San Giovanni Evangelista

LC - LOCALIZZAZIONE GEOGRAFICO-AMMINISTRATIVA

PVC - LOCALIZZAZIONE GEOGRAFICO-AMMINISTRATIVA ATTUALE

PVCS - Stato	ITALIA
PVCR - Regione	Toscana
PVCP - Provincia	FI

PVCC - Comune	Firenze
LDC - COLLOCAZIONE SPECIFICA	
LDCT - Tipologia	ospedale
LDCN - Denominazione attuale	Ospedale di S. Maria Nuova
LDCC - Complesso di appartenenza	Ospedale di S. Maria Nuova e Chiesa di S. Egidio
LDCU - Indirizzo	piazza S. Maria Nuova
LDCS - Specifiche	uffici dell'amministrazione, segreteria del Direttore generale
UB - UBICAZIONE E DATI PATRIMONIALI	
UBO - Ubicazione originaria	SC
INV - INVENTARIO DI MUSEO O SOPRINTENDENZA	
INVN - Numero	Inventario opere d'arte di proprietà dell'Arcispedale di S. Maria Nuova, n. 16
INVD - Data	1979
DT - CRONOLOGIA	
DTZ - CRONOLOGIA GENERICA	
DTZG - Secolo	sec. XVI
DTS - CRONOLOGIA SPECIFICA	
DTSI - Da	1500
DTSF - A	1599
DTM - Motivazione cronologia	analisi stilistica
AU - DEFINIZIONE CULTURALE	
ATB - AMBITO CULTURALE	
ATBD - Denominazione	ambito toscano
ATBM - Motivazione dell'attribuzione	analisi stilistica
MT - DATI TECNICI	
MTC - Materia e tecnica	tavola/ pittura a tempera
MIS - MISURE	
MISA - Altezza	65
MISL - Larghezza	47.5
FRM - Formato	cuspidato
CO - CONSERVAZIONE	
STC - STATO DI CONSERVAZIONE	
STCC - Stato di conservazione	discreto
STCS - Indicazioni specifiche	tarlature, ridipinture
DA - DATI ANALITICI	
DES - DESCRIZIONE	
DESO - Indicazioni sull'oggetto	Tavola, carpenteria.
DESI - Codifica Iconclass	NR (recupero pregresso)

DESS - Indicazioni sul soggetto	Personaggi: Madonna; Santa Maria Maddalena; Cristo; San Giovanni evangelista. Figure: angeli. Abbigliamento. Paesaggi: colline. Oggetti: calici; cartiglio; croce. Allegorie-simboli: (Cristo) pellicano.
--	---

ISR - ISCRIZIONI

ISRC - Classe di appartenenza	sacra
ISRL - Lingua	latino
ISRS - Tecnica di scrittura	a pennello
ISRT - Tipo di caratteri	lettere capitali
ISRP - Posizione	sulla croce
ISRI - Trascrizione	INRI

ISR - ISCRIZIONI

ISRC - Classe di appartenenza	documentaria
ISRS - Tecnica di scrittura	NR (recupero pregresso)
ISRP - Posizione	di lato sulla carpenteria
ISRI - Trascrizione	N° 16

NSC - Notizie storico-critiche

Il dipinto ha chiaramente un carattere devozionale, molto diffuso nella pittura sacra di destinazione privata del Cinquecento. È però probabile che sotto la patina della ridipintura cinquecentesca, come è supposto nelle note degli inventari del 1959 e 1979, possa trovarsi un dipinto quattrocentesco cui si può riferire la composizione simmetrica e controllata dei personaggi.

TU - CONDIZIONE GIURIDICA E VINCOLI

CDG - CONDIZIONE GIURIDICA

CDGG - Indicazione generica	proprietà Ente pubblico non territoriale
CDGS - Indicazione specifica	Azienda U.S.L.10 di Firenze
CDGI - Indirizzo	Firenze

DO - FONTI E DOCUMENTI DI RIFERIMENTO

FTA - DOCUMENTAZIONE FOTOGRAFICA

FTAX - Genere	documentazione esistente
FTAP - Tipo	fotografia b/n
FTAN - Codice identificativo	SBAS FI 366748

FTA - DOCUMENTAZIONE FOTOGRAFICA

FTAX - Genere	documentazione allegata
FTAP - Tipo	diapositiva colore
FTAN - Codice identificativo	ex art. 15, 29657

FNT - FONTI E DOCUMENTI

FNTP - Tipo	inventario
FNTA - Autore	Donzelli C.
FNTT - Denominazione	Inventario delle opere d'arte di proprietà dell'Arcispedale di S. Maria Nuova
FNTD - Data	1959
FNTF - Foglio/Carta	n. 16

FNTN - Nome archivio	SBAS FI, Ufficio Catalogo
FNTS - Posizione	NR (recupero pregresso)
FNTI - Codice identificativo	NR (recupero pregresso)
AD - ACCESSO AI DATI	
ADS - SPECIFICHE DI ACCESSO AI DATI	
ADSP - Profilo di accesso	1
ADSM - Motivazione	scheda contenente dati liberamente accessibili
CM - COMPILAZIONE	
CMP - COMPILAZIONE	
CMPD - Data	1986
CMPN - Nome	Paolini C.
FUR - Funzionario responsabile	Damiani G.
RVM - TRASCRIZIONE PER INFORMATIZZAZIONE	
RVMD - Data	1989
RVMN - Nome	Alfonsi M. S.
AGG - AGGIORNAMENTO - REVISIONE	
AGGD - Data	2004
AGGN - Nome	Boschi B.
AGGF - Funzionario responsabile	NR (recupero pregresso)
AGG - AGGIORNAMENTO - REVISIONE	
AGGD - Data	2006
AGGN - Nome	ARTPAST/ Torricini L.
AGGF - Funzionario responsabile	NR (recupero pregresso)