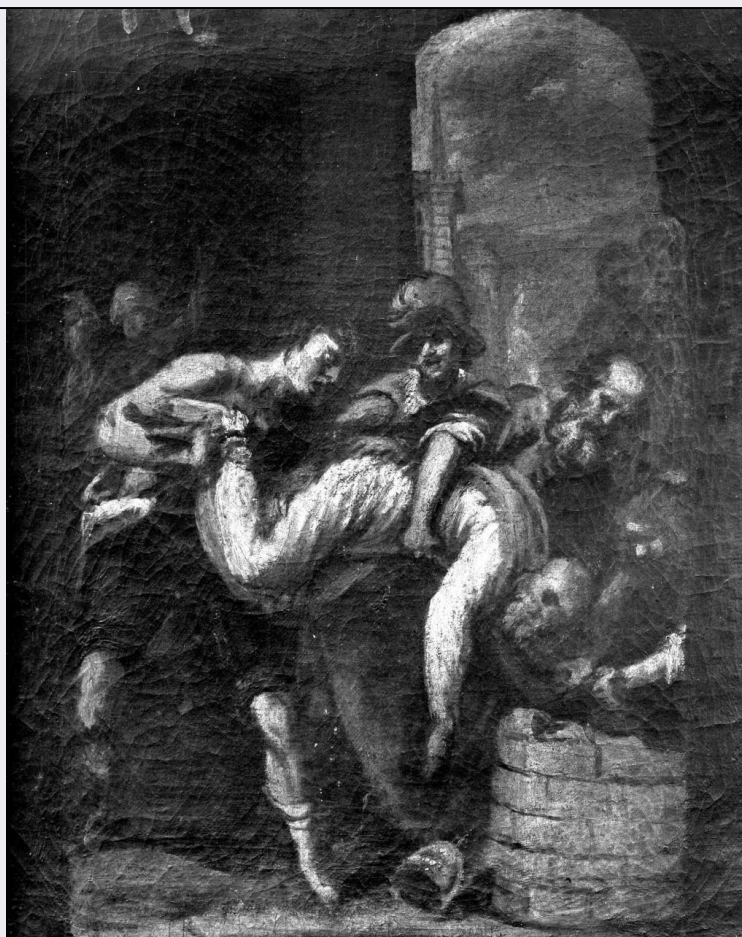


SCHEDA



CD - CODICI

TSK - Tipo Scheda OA

LIR - Livello ricerca C

NCT - CODICE UNIVOCO

NCTR - Codice regione 09

NCTN - Numero catalogo generale 00190179

ESC - Ente schedatore S17

ECP - Ente competente S128

OG - OGGETTO

OGT - OGGETTO

OGTD - Definizione dipinto

SGT - SOGGETTO

SGTI - Identificazione martirio di San Callisto

LC - LOCALIZZAZIONE GEOGRAFICO-AMMINISTRATIVA

PVC - LOCALIZZAZIONE GEOGRAFICO-AMMINISTRATIVA ATTUALE

PVCS - Stato ITALIA

PVCR - Regione Toscana

PVCP - Provincia FI

PVCC - Comune Firenze

LDC - COLLOCAZIONE SPECIFICA

LDCT - Tipologia	ospedale
LDCN - Denominazione attuale	Ospedale di S. Maria Nuova
LDCC - Complesso di appartenenza	Ospedale di S. Maria Nuova e Chiesa di S. Egidio
LDCU - Indirizzo	piazza S. Maria Nuova
LDCS - Specifiche	amministrare, ufficio della vice presidenza, stanza n. 5
UB - UBICAZIONE E DATI PATRIMONIALI	
UBO - Ubicazione originaria	SC
RO - RAPPORTO	
ROF - RAPPORTO OPERA FINALE/ORIGINALE	
ROFF - Stadio opera	bozzetto
ROFA - Autore opera finale /originale	Bilivert Giovanni
ROFD - Datazione opera finale/originale	1610
ROFC - Collocazione opera finale/originale	RM/ Roma/ San Callisto in Trastevere
DT - CRONOLOGIA	
DTZ - CRONOLOGIA GENERICA	
DTZG - Secolo	sec. XVII
DTS - CRONOLOGIA SPECIFICA	
DTSI - Da	1610
DTSV - Validità	ante
DTSF - A	1610
DTSL - Validità	ante
DTM - Motivazione cronologia	bibliografia
AU - DEFINIZIONE CULTURALE	
AUT - AUTORE	
AUTM - Motivazione dell'attribuzione	bibliografia
AUTN - Nome scelto	Bilivert Giovanni
AUTA - Dati anagrafici	1576/ 1644
AUTH - Sigla per citazione	00000303
MT - DATI TECNICI	
MTC - Materia e tecnica	tela/ pittura a olio
MIS - MISURE	
MISA - Altezza	45.5
MISL - Larghezza	36
CO - CONSERVAZIONE	
STC - STATO DI CONSERVAZIONE	
STCC - Stato di conservazione	buono
RS - RESTAURI	

RST - RESTAURI	
RSTD - Data	1986
RSTN - Nome operatore	Doti Lucia
DA - DATI ANALITICI	
DES - DESCRIZIONE	
DESO - Indicazioni sull'oggetto	Il dipinto è racchiuso da una cornice detta "alla salvadora", dorata e verniciata.
DESI - Codifica Iconclass	11 H (CALLISTO)
DESS - Indicazioni sul soggetto	Personaggi: San Callisto. Figure maschili. Costruzioni: pozzo. Insegne ecclesiastiche: tiara.
ISR - ISCRIZIONI	
ISRC - Classe di appartenenza	documentaria
ISRS - Tecnica di scrittura	NR (recupero pregresso)
ISRP - Posizione	a tergo, al centro della tela
ISRI - Trascrizione	"P".
ISR - ISCRIZIONI	
ISRC - Classe di appartenenza	documentaria
ISRS - Tecnica di scrittura	NR (recupero pregresso)
ISRT - Tipo di caratteri	numeri arabi
ISRP - Posizione	su targhetta a lato della cornice
ISRI - Trascrizione	n. 28
NSC - Notizie storico-critiche	IL dipinto è individuabile come bozzetto per la grande tela del Bilivert, firmata e datata 1610, raffigurante il "Martirio di San Callisto", conservata nella chiesa di San Callisto in Trastevere a Roma. Si tratta della più antica opera documentata dell' artista, ricordardata dal Baglione e dal Baldinucci, che ne sottolinea la vicinanza stilistica col Cigoli al quale è d'altronde riferibile una prima idea per il dipinto, in un disegno del Cabinet des Dessins del Louvre (Inv. 11960), messo a disposizione dal maestro al giovane allievo. Vicinanza stilistica che torna a riproporsi nel bozzetto, per la rapidità del tocco e il vivace gusto luministico. Non si notano varianti signifcative rispetto alla redazione finale.
TU - CONDIZIONE GIURIDICA E VINCOLI	
CDG - CONDIZIONE GIURIDICA	
CDGG - Indicazione generica	proprietà Ente pubblico non territoriale
CDGS - Indicazione specifica	Ospedale di S. Maria Nuova
CDGI - Indirizzo	Piazza S. Maria Nuova - 50100 Firenze (FI)
DO - FONTI E DOCUMENTI DI RIFERIMENTO	
FTA - DOCUMENTAZIONE FOTOGRAFICA	
FTAX - Genere	documentazione allegata
FTAP - Tipo	fotografia b/n
FTAN - Codice identificativo	SBAS FI 376415
FNT - FONTI E DOCUMENTI	

FNTP - Tipo	inventario
FNTT - Denominazione	Inventario dei beni mobili e delle opere d' arte dell' Ospedale di S. Maria Nova
FNTD - Data	1979
FNTF - Foglio/Carta	n. 28
FNTN - Nome archivio	FI/ Ospedale di S. Maria Nuova
FNTS - Posizione	NR (recupero pregresso)
FNTI - Codice identificativo	NR (recupero pregresso)
BIB - BIBLIOGRAFIA	
BIBX - Genere	bibliografia di confronto
BIBA - Autore	Contini R.
BIBD - Anno di edizione	1985
BIBN - V., pp., nn.	n. 1
BIB - BIBLIOGRAFIA	
BIBX - Genere	bibliografia di confronto
BIBA - Autore	Seicento fiorentino
BIBD - Anno di edizione	1986
BIBH - Sigla per citazione	00000279
BIBN - V., pp., nn.	n. 1.98
AD - ACCESSO AI DATI	
ADS - SPECIFICHE DI ACCESSO AI DATI	
ADSP - Profilo di accesso	1
ADSM - Motivazione	scheda contenente dati liberamente accessibili
CM - COMPILAZIONE	
CMP - COMPILAZIONE	
CMPD - Data	1986
CMPN - Nome	Paolini C.
FUR - Funzionario responsabile	Meloni S.
RVM - TRASCRIZIONE PER INFORMATIZZAZIONE	
RVMD - Data	2006
RVMN - Nome	ARTPAST/ Boschi B.
AGG - AGGIORNAMENTO - REVISIONE	
AGGD - Data	2006
AGGN - Nome	ARTPAST/ Boschi B.
AGGF - Funzionario responsabile	NR (recupero pregresso)