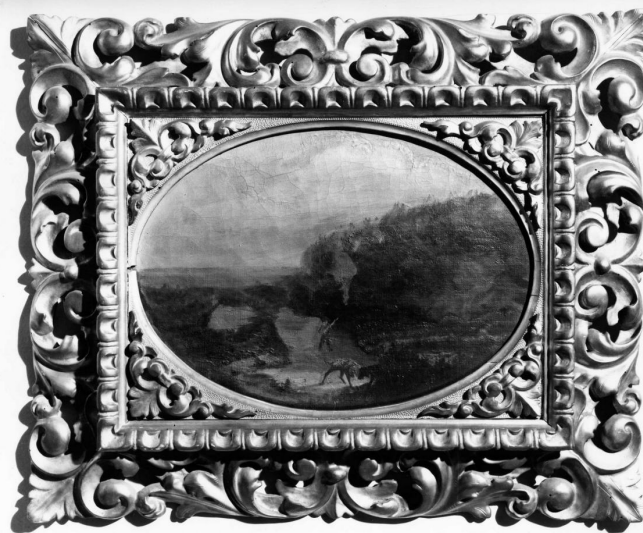


# SCHEDA



## CD - CODICI

TSK - Tipo Scheda OA

LIR - Livello ricerca C

### NCT - CODICE UNIVOCO

NCTR - Codice regione 09

NCTN - Numero catalogo generale 00190219

ESC - Ente schedatore S17

ECP - Ente competente S128

## RV - RELAZIONI

ROZ - Altre relazioni 0900190218

## OG - OGGETTO

### OGT - OGGETTO

OGTD - Definizione dipinto

OGTV - Identificazione pendant

### SGT - SOGGETTO

SGTI - Identificazione paesaggio collinare

## LC - LOCALIZZAZIONE GEOGRAFICO-AMMINISTRATIVA

### PVC - LOCALIZZAZIONE GEOGRAFICO-AMMINISTRATIVA ATTUALE

PVCS - Stato ITALIA

PVCR - Regione Toscana

PVCP - Provincia FI

PVCC - Comune Firenze

### LDC - COLLOCAZIONE SPECIFICA

LDCT - Tipologia ospedale

LDCN - Denominazione attuale Ospedale di S. Maria Nuova

LDCC - Complesso di appartenenza Ospedale di S. Maria Nuova e Chiesa di S. Egidio

<b>LDCU - Indirizzo</b>	piazza S. Maria Nuova
<b>LDCS - Specifiche</b>	uffici dell' amministrazione, stanza n. 17
<b>UB - UBICAZIONE E DATI PATRIMONIALI</b>	
<b>UBO - Ubicazione originaria</b>	SC
<b>DT - CRONOLOGIA</b>	
<b>DTZ - CRONOLOGIA GENERICA</b>	
<b>DTZG - Secolo</b>	sec. XIX
<b>DTZS - Frazione di secolo</b>	fine
<b>DTS - CRONOLOGIA SPECIFICA</b>	
<b>DTSI - Da</b>	1890
<b>DTSF - A</b>	1899
<b>DTM - Motivazione cronologia</b>	analisi stilistica
<b>AU - DEFINIZIONE CULTURALE</b>	
<b>ATB - AMBITO CULTURALE</b>	
<b>ATBD - Denominazione</b>	ambito italiano
<b>ATBM - Motivazione dell'attribuzione</b>	analisi stilistica
<b>MT - DATI TECNICI</b>	
<b>MTC - Materia e tecnica</b>	tela/ pittura a olio
<b>MIS - MISURE</b>	
<b>MISA - Altezza</b>	32
<b>MISL - Larghezza</b>	44
<b>FRM - Formato</b>	ovale
<b>CO - CONSERVAZIONE</b>	
<b>STC - STATO DI CONSERVAZIONE</b>	
<b>STCC - Stato di conservazione</b>	discreto
<b>STCS - Indicazioni specifiche</b>	craquelure
<b>DA - DATI ANALITICI</b>	
<b>DES - DESCRIZIONE</b>	
<b>DESO - Indicazioni sull'oggetto</b>	Il dipinto è racchiuso da una cornice in legno intagliato e dorato, riccamente decorata con motivi a baccellature e ampie foglie di acanto disposte a voluta.
<b>DESI - Codifica Iconclass</b>	NR (recupero pregresso)
<b>DESS - Indicazioni sul soggetto</b>	Paesaggi: colline; alberi; sottobosco con radura; cacciatore con cane.
<b>ISR - ISCRIZIONI</b>	
<b>ISRC - Classe di appartenenza</b>	documentaria
<b>ISRS - Tecnica di scrittura</b>	NR (recupero pregresso)
<b>ISRT - Tipo di caratteri</b>	numeri arabi
<b>ISRP - Posizione</b>	sul telaio, su targhetta metallica
<b>ISRI - Trascrizione</b>	n. 246

**NSC - Notizie storico-critiche**

Il dipinto, che fa pendant con l' altro raffigurante un "Paesaggio lagunare", appare di qualità pittorica piuttosto scadente e privo di elementi che consentano di riferirlo ad uno specifico ambito di produzione. La cornice, riccamente intagliata, riprende una tipologia diffusa in ambito fiorentino nella seconda metà del Seicento.

**TU - CONDIZIONE GIURIDICA E VINCOLI****CDG - CONDIZIONE GIURIDICA****CDGG - Indicazione generica**

proprietà Ente pubblico non territoriale

**CDGS - Indicazione specifica**

Ospedale di S. Maria Nuova

**CDGI - Indirizzo**

Piazza S. Maria Nuova - 50100 Firenze (FI)

**DO - FONTI E DOCUMENTI DI RIFERIMENTO****FTA - DOCUMENTAZIONE FOTOGRAFICA****FTAX - Genere**

documentazione allegata

**FTAP - Tipo**

fotografia b/n

**FTAN - Codice identificativo**

SBAS FI 372830

**FNT - FONTI E DOCUMENTI****FNTP - Tipo**

inventario

**FNTT - Denominazione**

Inventario dei beni mobili e delle opere d' arte dell' Ospedale di S. Maria Nova

**FNTD - Data**

1979

**FNTF - Foglio/Carta**

n. 246

**FNTN - Nome archivio**

FI/ Ospedale di S. Maria Nuova

**FNTS - Posizione**

NR (recupero pregresso)

**FNTI - Codice identificativo**

NR (recupero pregresso)

**FNT - FONTI E DOCUMENTI****FNTP - Tipo**

inventario

**FNTT - Denominazione**

Oggetti d' arte fissi di proprietà del R. Arcispedale di S. Maria Nuova di Firenze

**FNTD - Data**

1917

**FNTF - Foglio/Carta**

p. 3, n. 23

**FNTN - Nome archivio**

SBAS FI, Ufficio Catalogo

**FNTS - Posizione**

NR (recupero pregresso)

**FNTI - Codice identificativo**

NR (recupero pregresso)

**AD - ACCESSO AI DATI****ADS - SPECIFICHE DI ACCESSO AI DATI****ADSP - Profilo di accesso**

1

**ADSM - Motivazione**

scheda contenente dati liberamente accessibili

**CM - COMPILAZIONE****CMP - COMPILAZIONE****CMPD - Data**

1986

**CMPN - Nome**

Paolini C.

**FUR - Funzionario responsabile**

Meloni S.

**RVM - TRASCRIZIONE PER INFORMATIZZAZIONE****RVMD - Data** 2006**RVMN - Nome** ARTPAST/ Boschi B.**AGG - AGGIORNAMENTO - REVISIONE****AGGD - Data** 2006**AGGN - Nome** ARTPAST/ Boschi B.**AGGF - Funzionario  
responsabile** NR (recupero pregresso)