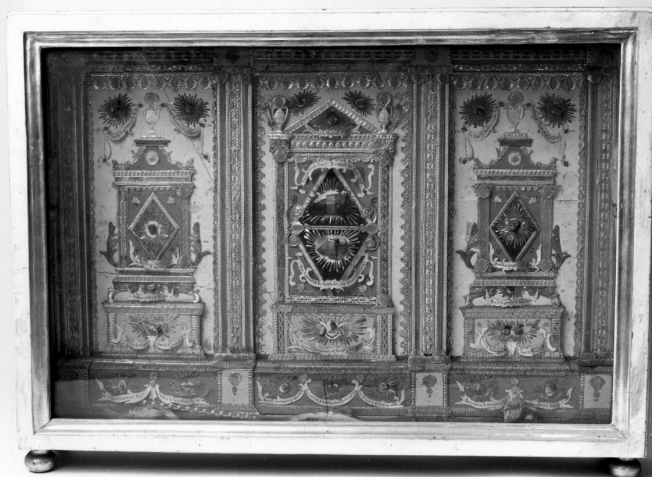


SCHEDA



CD - CODICI

| | |
|---------------------------------|----------|
| TSK - Tipo Scheda | OA |
| LIR - Livello ricerca | C |
| NCT - CODICE UNIVOCO | |
| NCTR - Codice regione | 09 |
| NCTN - Numero catalogo generale | 00134804 |
| ESC - Ente schedatore | S17 |
| ECP - Ente competente | S128 |

OG - OGGETTO

| | |
|--------------------|-------------|
| OGT - OGGETTO | |
| OGTD - Definizione | reliquiario |
| OGTT - Tipologia | a tabella |

LC - LOCALIZZAZIONE GEOGRAFICO-AMMINISTRATIVA

PVC - LOCALIZZAZIONE GEOGRAFICO-AMMINISTRATIVA ATTUALE

| | |
|------------------|---------|
| PVCS - Stato | ITALIA |
| PVCR - Regione | Toscana |
| PVCP - Provincia | FI |
| PVCC - Comune | Firenze |

LDC - COLLOCAZIONE SPECIFICA

| | |
|----------------------------------|--|
| LDCT - Tipologia | chiesa |
| LDCQ - Qualificazione | conventuale cappuccina |
| LDCN - Denominazione attuale | Chiesa di S. Egidio |
| LDCC - Complesso di appartenenza | Ospedale di S. Maria Nuova e Chiesa di S. Egidio |
| LDCU - Indirizzo | piazza S. Maria Nuova |
| LDCS - Specifiche | stanza del coretto |

UB - UBICAZIONE E DATI PATRIMONIALI

| | |
|---|--|
| UBO - Ubicazione originaria | SC |
| DT - CRONOLOGIA | |
| DTZ - CRONOLOGIA GENERICA | |
| DTZG - Secolo | sec. XIX |
| DTS - CRONOLOGIA SPECIFICA | |
| DTSI - Da | 1800 |
| DTSF - A | 1899 |
| DTM - Motivazione cronologia | analisi stilistica |
| AU - DEFINIZIONE CULTURALE | |
| ATB - AMBITO CULTURALE | |
| ATBD - Denominazione | bottega toscana |
| ATBM - Motivazione dell'attribuzione | analisi stilistica |
| MT - DATI TECNICI | |
| MTC - Materia e tecnica | legno/ intaglio |
| MTC - Materia e tecnica | cartone/ doratura |
| MIS - MISURE | |
| MISA - Altezza | 35 |
| MISL - Larghezza | 47 |
| MISP - Profondità | 10 |
| CO - CONSERVAZIONE | |
| STC - STATO DI CONSERVAZIONE | |
| STCC - Stato di conservazione | buono |
| DA - DATI ANALITICI | |
| DES - DESCRIZIONE | |
| DESO - Indicazioni sull'oggetto | Reliquiario con cornice lignea di forma rettangolare; all' interno le varie reliquie sono disposte su altari in cartone e carta dorata. Sul retro è apposto un sigillo in ceralacca con stemma appartenente all' arcivescovo Minucci; lo scudo è sormontato da un galero. |
| DESI - Codifica Iconclass | NR (recupero pregresso) |
| DESS - Indicazioni sul soggetto | NR (recupero pregresso) |
| STM - STEMMI, EMBLEMI, MARCHI | |
| STMC - Classe di appartenenza | stemma |
| STMQ - Qualificazione | arcivescovile |
| STMI - Identificazione | Minucci Ferdinando |
| STMP - Posizione | su ceralacca |
| STMD - Descrizione | di rosso alla fascia abbassata d' oro accompagnata da tre stelle d' argento, due in capo ed una in punta. |
| NSC - Notizie storico-critiche | Il reliquiario, di struttura molto semplice, riveste un esclusivo interesse religioso e di costume; la decorazione all' interno fa datare l' oggetto al secolo XIX. Lo stemma impresso sulla ceralacca appartiene all' arcivescovo Minucci che resse la diocesi fiorentina dal 1826 al 1856. |

TU - CONDIZIONE GIURIDICA E VINCOLI**CDG - CONDIZIONE GIURIDICA**

| | |
|-------------------------------------|---|
| CDGG - Indicazione generica | proprietà Ente pubblico territoriale |
| CDGS - Indicazione specifica | Ospedale di S. Maria Nuova |
| CDGI - Indirizzo | Piazza S. Maria Nuova - 50100- Firenze (FI) |

DO - FONTI E DOCUMENTI DI RIFERIMENTO**FTA - DOCUMENTAZIONE FOTOGRAFICA**

| | |
|-------------------------------------|-------------------------|
| FTAX - Genere | documentazione allegata |
| FTAP - Tipo | fotografia b/n |
| FTAN - Codice identificativo | SBAS FI 312571 |

FNT - FONTI E DOCUMENTI

| | |
|-------------------------------------|--|
| FNTP - Tipo | inventario |
| FNTT - Denominazione | Inventario dei beni mobili e delle opere d' arte dell' Ospedale di S. Maria Nova |
| FNTD - Data | 1979 |
| FNTF - Foglio/Carta | n. 379 |
| FNTN - Nome archivio | FI/ Ospedale di S. Maria Nuova |
| FNTS - Posizione | NR (recupero pregresso) |
| FNTI - Codice identificativo | NR (recupero pregresso) |

BIB - BIBLIOGRAFIA

| | |
|-----------------------------------|---------------------------|
| BIBX - Genere | bibliografia di confronto |
| BIBA - Autore | Chiesa fiorentina |
| BIBD - Anno di edizione | 1970 |
| BIBH - Sigla per citazione | 00000143 |
| BIBN - V., pp., nn. | p. 31 |

AD - ACCESSO AI DATI**ADS - SPECIFICHE DI ACCESSO AI DATI**

| | |
|----------------------------------|--|
| ADSP - Profilo di accesso | 1 |
| ADSM - Motivazione | scheda contenente dati liberamente accessibili |

CM - COMPILAZIONE**CMP - COMPILAZIONE**

| | |
|---------------------------------------|-------------|
| CMPD - Data | 1980 |
| CMPN - Nome | Musolino G. |
| FUR - Funzionario responsabile | Meloni S. |

RVM - TRASCRIZIONE PER INFORMATIZZAZIONE

| | |
|--------------------|--------------------|
| RVMD - Data | 2006 |
| RVMN - Nome | ARTPAST/ Boschi B. |

AGG - AGGIORNAMENTO - REVISIONE

| | |
|--------------------|--------------------|
| AGGD - Data | 2006 |
| AGGN - Nome | ARTPAST/ Boschi B. |

