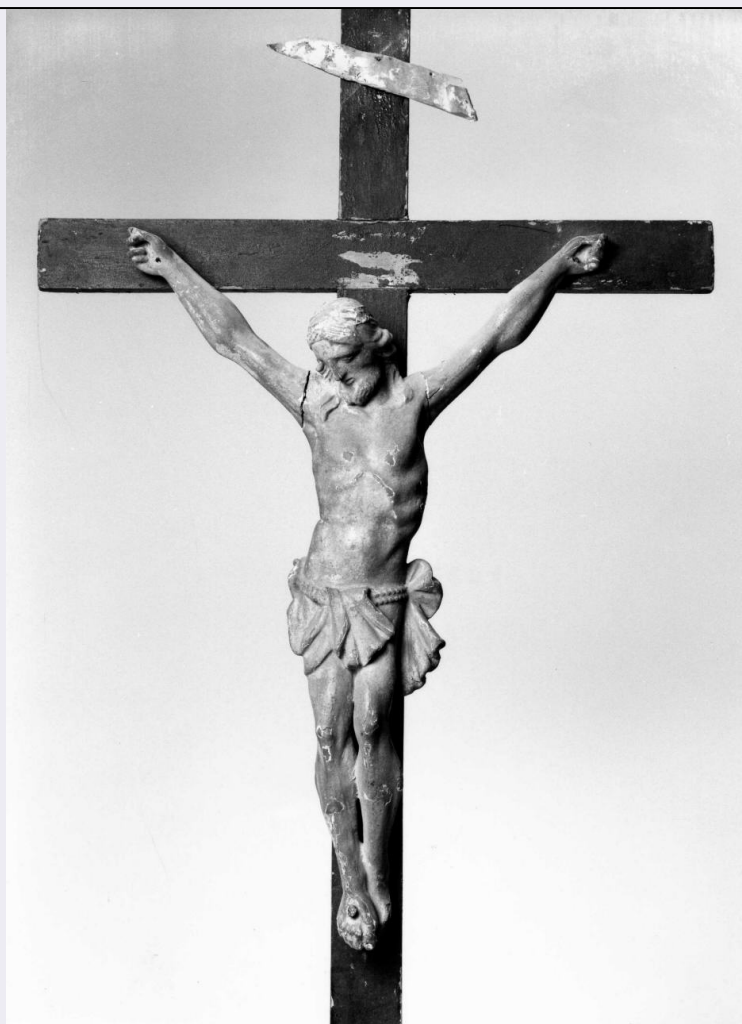


# SCHEDA



## CD - CODICI

TSK - Tipo Scheda	OA
LIR - Livello ricerca	C
NCT - CODICE UNIVOCO	
NCTR - Codice regione	09
NCTN - Numero catalogo generale	00135004
ESC - Ente schedatore	S17
ECP - Ente competente	S128

## OG - OGGETTO

OGT - OGGETTO	
OGTD - Definizione	scultura
SGT - SOGGETTO	
SGTI - Identificazione	Cristo crocifisso

## LC - LOCALIZZAZIONE GEOGRAFICO-AMMINISTRATIVA

PVC - LOCALIZZAZIONE GEOGRAFICO-AMMINISTRATIVA ATTUALE	
PVCS - Stato	ITALIA
PVCR - Regione	Toscana
PVCP - Provincia	FI

<b>PVCC - Comune</b>	Firenze
<b>LDC - COLLOCAZIONE SPECIFICA</b>	
<b>LDCT - Tipologia</b>	chiesa
<b>LDCQ - Qualificazione</b>	conventuale cappuccina
<b>LDCN - Denominazione attuale</b>	Chiesa di S. Egidio
<b>LDCC - Complesso di appartenenza</b>	Ospedale di S. Maria Nuova e Chiesa di S. Egidio
<b>LDCU - Indirizzo</b>	piazza S. Maria Nuova
<b>LDCS - Specifiche</b>	cassa n. 11
<b>UB - UBICAZIONE E DATI PATRIMONIALI</b>	
<b>UBO - Ubicazione originaria</b>	SC
<b>DT - CRONOLOGIA</b>	
<b>DTZ - CRONOLOGIA GENERICA</b>	
<b>DTZG - Secolo</b>	sec. XIX
<b>DTS - CRONOLOGIA SPECIFICA</b>	
<b>DTSI - Da</b>	1800
<b>DTSF - A</b>	1899
<b>DTM - Motivazione cronologia</b>	analisi stilistica
<b>AU - DEFINIZIONE CULTURALE</b>	
<b>ATB - AMBITO CULTURALE</b>	
<b>ATBD - Denominazione</b>	bottega toscana
<b>ATBM - Motivazione dell'attribuzione</b>	analisi stilistica
<b>MT - DATI TECNICI</b>	
<b>MTC - Materia e tecnica</b>	legno/ intaglio/ scultura/ pittura
<b>MIS - MISURE</b>	
<b>MISA - Altezza</b>	96
<b>MISL - Larghezza</b>	47
<b>MISV - Varie</b>	figura di Cristo cm. 43 x 33
<b>CO - CONSERVAZIONE</b>	
<b>STC - STATO DI CONSERVAZIONE</b>	
<b>STCC - Stato di conservazione</b>	mediocre
<b>STCS - Indicazioni specifiche</b>	le braccia sono spezzate all' attaccatura delle spalle, piccole rotture, cadute di colore; sul cartiglio manca l' iscrizione
<b>DA - DATI ANALITICI</b>	
<b>DES - DESCRIZIONE</b>	
<b>DESO - Indicazioni sull'oggetto</b>	Croce verniciata di nero; la figura di Cristo è dipinta colore avorio.
<b>DESI - Codifica Iconclass</b>	73 D 6
<b>DESS - Indicazioni sul soggetto</b>	Personaggi: Cristo. Strumenti del martirio: croce; chiodi. Oggetti: cartiglio.
	Assai comune la tipologia di questo manufatto ligneo di artiginato

<b>NSC - Notizie storico-critiche</b>	toscano, genericamente riferibile al XIX secolo.
---------------------------------------	--

## **TU - CONDIZIONE GIURIDICA E VINCOLI**

### **CDG - CONDIZIONE GIURIDICA**

<b>CDGG - Indicazione generica</b>	proprietà Ente pubblico territoriale
<b>CDGS - Indicazione specifica</b>	Ospedale di S. Maria Nuova
<b>CDGI - Indirizzo</b>	Piazza S. Maria Nuova - 50100- Firenze (FI)

## **DO - FONTI E DOCUMENTI DI RIFERIMENTO**

### **FTA - DOCUMENTAZIONE FOTOGRAFICA**

<b>FTAX - Genere</b>	documentazione allegata
<b>FTAP - Tipo</b>	fotografia b/n
<b>FTAN - Codice identificativo</b>	SBAS FI 319390

### **FNT - FONTI E DOCUMENTI**

<b>FNTP - Tipo</b>	inventario
<b>FNTT - Denominazione</b>	Inventario dei beni mobili e delle opere d' arte dell' Ospedale di S. Maria Nova
<b>FNTD - Data</b>	1979
<b>FNTF - Foglio/Carta</b>	n. 554
<b>FNTN - Nome archivio</b>	FI/ Ospedale di S. Maria Nuova
<b>FNTS - Posizione</b>	NR (recupero pregresso)
<b>FNTI - Codice identificativo</b>	NR (recupero pregresso)

## **AD - ACCESSO AI DATI**

### **ADS - SPECIFICHE DI ACCESSO AI DATI**

<b>ADSP - Profilo di accesso</b>	1
<b>ADSM - Motivazione</b>	scheda contenente dati liberamente accessibili

## **CM - COMPILAZIONE**

### **CMP - COMPILAZIONE**

<b>CMPD - Data</b>	1979
<b>CMPN - Nome</b>	Petrucci F.
<b>FUR - Funzionario responsabile</b>	Meloni S.

### **RVM - TRASCRIZIONE PER INFORMATIZZAZIONE**

<b>RVMD - Data</b>	2006
<b>RVMN - Nome</b>	ARTPAST/ Boschi B.

### **AGG - AGGIORNAMENTO - REVISIONE**

<b>AGGD - Data</b>	2006
<b>AGGN - Nome</b>	ARTPAST/ Boschi B.
<b>AGGF - Funzionario responsabile</b>	NR (recupero pregresso)