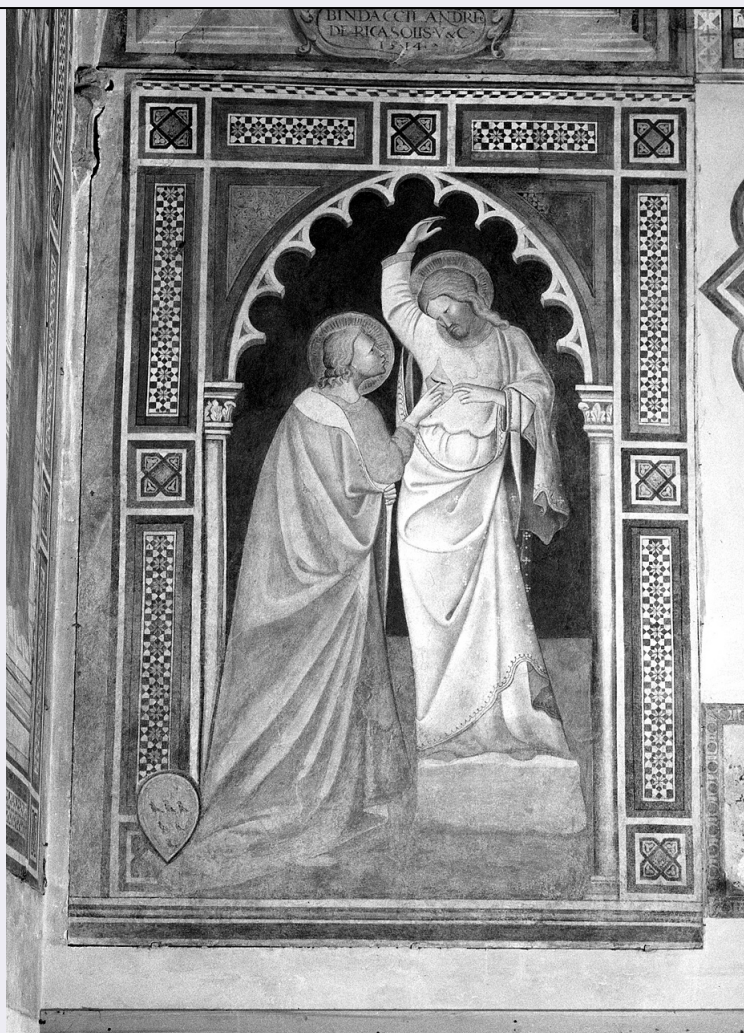


SCHEDA



CD - CODICI

TSK - Tipo Scheda OA

LIR - Livello ricerca C

NCT - CODICE UNIVOCO

NCTR - Codice regione 09

NCTN - Numero catalogo generale 00323669

ESC - Ente schedatore S17

ECP - Ente competente S128

OG - OGGETTO

OGT - OGGETTO

OGTD - Definizione dipinto

SGT - SOGGETTO

SGTI - Identificazione incredulità di San Tommaso

LC - LOCALIZZAZIONE GEOGRAFICO-AMMINISTRATIVA

PVC - LOCALIZZAZIONE GEOGRAFICO-AMMINISTRATIVA ATTUALE

PVCS - Stato ITALIA

PVCR - Regione Toscana

PVCP - Provincia FI

PVCC - Comune	Scarperia
LDC - COLLOCAZIONE SPECIFICA	
LDCT - Tipologia	palazzo
LDCQ - Qualificazione	comunale
LDCN - Denominazione attuale	Palazzo de' Vicari
LDCU - Indirizzo	NR (recupero pregresso)
LDCS - Specifiche	secondo atrio, parete d'ingresso
DT - CRONOLOGIA	
DTZ - CRONOLOGIA GENERICA	
DTZG - Secolo	sec. XIV
DTZS - Frazione di secolo	ultimo quarto
DTS - CRONOLOGIA SPECIFICA	
DTSI - Da	1375
DTSF - A	1399
DTM - Motivazione cronologia	NR (recupero pregresso)
AU - DEFINIZIONE CULTURALE	
AUT - AUTORE	
AUTS - Riferimento all'autore	attribuito
AUTR - Riferimento all'intervento	esecutore
AUTM - Motivazione dell'attribuzione	NR (recupero pregresso)
AUTN - Nome scelto	Giovanni di Bartolomeo Cristiani detto Giovanni da Pistoia
AUTA - Dati anagrafici	notizie 1370-1396
AUTH - Sigla per citazione	00000460
MT - DATI TECNICI	
MTC - Materia e tecnica	intonaco/ pittura
MTC - Materia e tecnica	masonite
MIS - MISURE	
MISA - Altezza	260
MISL - Larghezza	180
CO - CONSERVAZIONE	
STC - STATO DI CONSERVAZIONE	
STCC - Stato di conservazione	buono
STCS - Indicazioni specifiche	affresco staccato
RS - RESTAURI	
RST - RESTAURI	
RSTD - Data	1889
RSTN - Nome operatore	Gaetano Bianchi
RST - RESTAURI	

RSTD - Data	1966
RST - RESTAURI	
RSTD - Data	1989
DA - DATI ANALITICI	
DES - DESCRIZIONE	
DESO - Indicazioni sull'oggetto	dipinto murale
DESI - Codifica Iconclass	73 E 36
DESS - Indicazioni sul soggetto	Personaggi: Gesù Cristo; San Tommaso. Abbigliamento religioso: San Tommaso: tunica verde e manto rosso; Gesù: veste verde chiara e manto rosa. Elementi architettonici: arcata ogivale bianca; cornice rettangolare a riquadri rossi e verdi. Decorazioni: motivi geometrici bianchi.
STM - STEMMI, EMBLEMI, MARCHI	
STMC - Classe di appartenenza	stemma
STMQ - Qualificazione	gentilizio
STMP - Posizione	nell'angolo destro
STMD - Descrizione	d'oro a 6 rondini al naturale, accompagnate in capo da un lambello di 4 pendenti dello stesso
NSC - Notizie storico-critiche	l'affresco, considerato dal Rondoni della maniera di Taddeo Gaddi ed ignorato dalle fonti antiche e moderne (eccettuata una brevissima notazione del Niccolai) è un buon lavoro dell'ambito fiorentino dell'ultimo quarto del XIV secolo poiché mostra l'impostazione ormai ben conscia della lezione giottesca, visibile nell'ardito scorcio del manto di San Tommaso e nella posa della testa di Gesù. Anche per questo affresco si può proporre il nome di Giovanni di Bartolomeo Cristiani, probabile autore del vicino affresco raffigurante la Maestà.
TU - CONDIZIONE GIURIDICA E VINCOLI	
CDG - CONDIZIONE GIURIDICA	
CDGG - Indicazione generica	proprietà Ente pubblico territoriale
CDGS - Indicazione specifica	Comune di Scarperia
DO - FONTI E DOCUMENTI DI RIFERIMENTO	
FTA - DOCUMENTAZIONE FOTOGRAFICA	
FTAX - Genere	documentazione esistente
FTAP - Tipo	fotografia b/n
FTAN - Codice identificativo	OPD FI 129584
FTA - DOCUMENTAZIONE FOTOGRAFICA	
FTAX - Genere	documentazione allegata
FTAP - Tipo	fotografia b/n
FTAN - Codice identificativo	SBAS FI 436039
BIB - BIBLIOGRAFIA	
BIBX - Genere	bibliografia specifica
BIBA - Autore	Niccolai F.
BIBD - Anno di edizione	1914

BIBN - V., pp., nn.	p. 375
BIB - BIBLIOGRAFIA	
BIBX - Genere	bibliografia specifica
BIBA - Autore	Brunori L.
BIBD - Anno di edizione	1990
BIBN - V., pp., nn.	p. 27
AD - ACCESSO AI DATI	
ADS - SPECIFICHE DI ACCESSO AI DATI	
ADSP - Profilo di accesso	1
ADSM - Motivazione	scheda contenente dati liberamente accessibili
CM - COMPILAZIONE	
CMP - COMPILAZIONE	
CMPD - Data	1993
CMPN - Nome	Brunori L.
FUR - Funzionario responsabile	Damiani G.
AGG - AGGIORNAMENTO - REVISIONE	
AGGD - Data	2006
AGGN - Nome	ARTPAST/ Calzone V.
AGGF - Funzionario responsabile	NR (recupero pregresso)
AN - ANNOTAZIONI	
OSS - Osservazioni	L'autore dell'opera presenta caratteri vicini a quelli di Giovanni di Bartolomeo Cristiani (II metà XIV secolo).