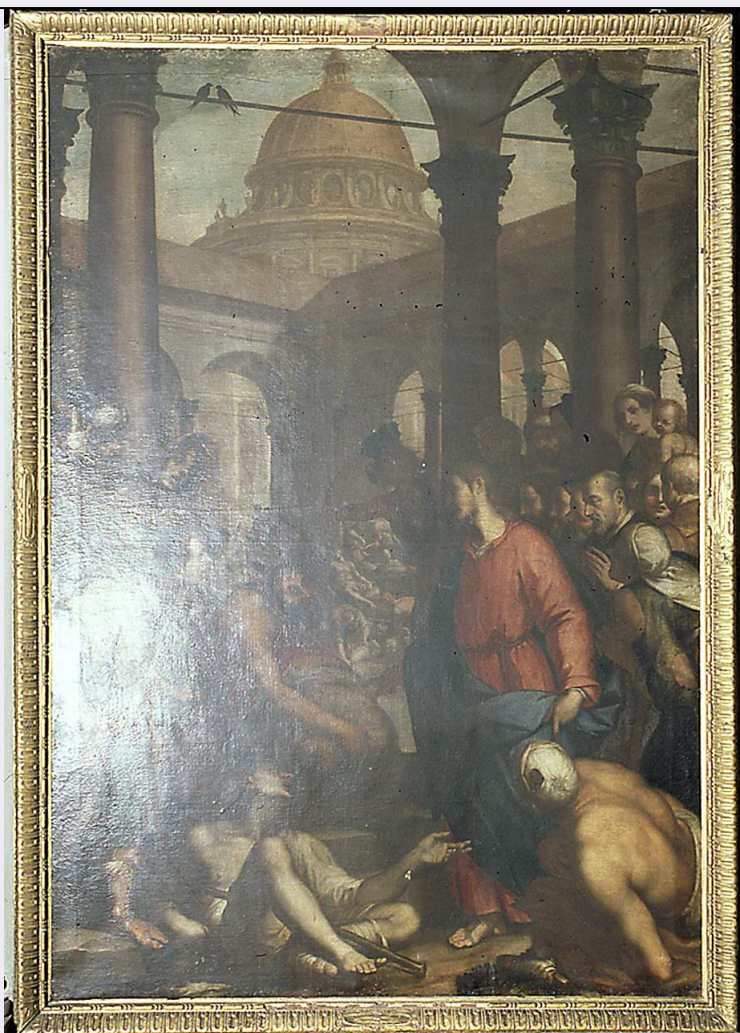


# SCHEDA



## CD - CODICI

|  |            |
|--|------------|
| TSK - Tipo Scheda                        | OA         |
| LIR - Livello ricerca                    | C          |
| <b>NCT - CODICE UNIVOCO</b>              |            |
| NCTR - Codice regione                    | 09         |
| NCTN - Numero catalogo generale          | 00134731   |
| NCTS - Suffisso numero catalogo generale | A          |
| ESC - Ente schedatore                    | L. 41/1986 |
| ECP - Ente competente                    | S128       |

## RV - RELAZIONI

|                       |            |
|-----------------------|------------|
| ROZ - Altre relazioni | 0900134731 |
|-----------------------|------------|

## OG - OGGETTO

### OGT - OGGETTO

|                    |         |
|--------------------|---------|
| OGTD - Definizione | cornice |
|--------------------|---------|

## LC - LOCALIZZAZIONE GEOGRAFICO-AMMINISTRATIVA

### PVC - LOCALIZZAZIONE GEOGRAFICO-AMMINISTRATIVA ATTUALE

|              |        |
|--------------|--------|
| PVCS - Stato | ITALIA |
|--------------|--------|

|   |   |
|---|---|
| <b>PVCR - Regione</b>                       | Toscana   |
| <b>PVCP - Provincia</b>                     | FI  |
| <b>PVCC - Comune</b>                        | Firenze   |
| <b>LDC - COLLOCAZIONE SPECIFICA</b>         |   |
| <b>LDCT - Tipologia</b>                     | chiesa  |
| <b>LDCQ - Qualificazione</b>                | conventuale cappuccina  |
| <b>LDCN - Denominazione attuale</b>         | Chiesa di S. Egidio   |
| <b>LDCC - Complesso di appartenenza</b>     | Ospedale di S. Maria Nuova e Chiesa di S. Egidio  |
| <b>LDCU - Indirizzo</b>                     | piazza S. Maria Nuova   |
| <b>LDCS - Specifiche</b>                    | lato destro, secondo altare da destra   |
| <b>UB - UBICAZIONE E DATI PATRIMONIALI</b>  |   |
| <b>UBO - Ubicazione originaria</b>          | OR  |
| <b>DT - CRONOLOGIA</b>                      |   |
| <b>DTZ - CRONOLOGIA GENERICA</b>            |   |
| <b>DTZG - Secolo</b>                        | sec. XVI  |
| <b>DTS - CRONOLOGIA SPECIFICA</b>           |   |
| <b>DTSI - Da</b>                            | 1592  |
| <b>DTSF - A</b>                             | 1592  |
| <b>DTM - Motivazione cronologia</b>         | analisi stilistica  |
| <b>AU - DEFINIZIONE CULTURALE</b>           |   |
| <b>ATB - AMBITO CULTURALE</b>               |   |
| <b>ATBD - Denominazione</b>                 | manifattura toscana   |
| <b>ATBM - Motivazione dell'attribuzione</b> | analisi stilistica  |
| <b>MT - DATI TECNICI</b>                    |   |
| <b>MTC - Materia e tecnica</b>              | legno/ intaglio/ doratura   |
| <b>MIS - MISURE</b>                         |   |
| <b>MISR - Mancanza</b>                      | MNR   |
| <b>CO - CONSERVAZIONE</b>                   |   |
| <b>STC - STATO DI CONSERVAZIONE</b>         |   |
| <b>STCC - Stato di conservazione</b>        | buono   |
| <b>DA - DATI ANALITICI</b>                  |   |
| <b>DES - DESCRIZIONE</b>                    |   |
| <b>DESO - Indicazioni sull'oggetto</b>      | NR (recupero pregresso)   |
| <b>DESI - Codifica Iconclass</b>            | NR (recupero pregresso)   |
| <b>DESS - Indicazioni sul soggetto</b>      | Decorazioni: fusarola; unghiate; foglie d'acanto.   |
| <b>NSC - Notizie storico-critiche</b>       | La cornice è da considerarsi, con tutta probabilità contemporanea al dipinto, realizzato nel 1592. Anche il repertorio decorativo, solenne e classico nella sua semplicità, sembra confermare una tale datazione, cioè in pieno clima controriformato fiorentino o toscano. |

**TU - CONDIZIONE GIURIDICA E VINCOLI****ACQ - ACQUISIZIONE**

|                                  |                               |
|----------------------------------|-------------------------------|
| <b>ACQT - Tipo acquisizione</b>  | assegnazione                  |
| <b>ACQN - Nome</b>               | Arcispedale di S. Maria Nuova |
| <b>ACQD - Data acquisizione</b>  | 1981                          |
| <b>ACQL - Luogo acquisizione</b> | FI/ Firenze                   |

**CDG - CONDIZIONE GIURIDICA**

|                                     |                                      |
|-------------------------------------|--------------------------------------|
| <b>CDGG - Indicazione generica</b>  | proprietà Ente pubblico territoriale |
| <b>CDGS - Indicazione specifica</b> | Azienda U.S.L.10 di Firenze          |
| <b>CDGI - Indirizzo</b>             | Firenze                              |

**DO - FONTI E DOCUMENTI DI RIFERIMENTO****FTA - DOCUMENTAZIONE FOTOGRAFICA**

|                                     |                          |
|-------------------------------------|--------------------------|
| <b>FTAX - Genere</b>                | documentazione esistente |
| <b>FTAP - Tipo</b>                  | fotografia b/n           |
| <b>FTAN - Codice identificativo</b> | SBAS FI 326745           |

**FTA - DOCUMENTAZIONE FOTOGRAFICA**

|                                     |                         |
|-------------------------------------|-------------------------|
| <b>FTAX - Genere</b>                | documentazione allegata |
| <b>FTAP - Tipo</b>                  | diapositiva colore      |
| <b>FTAN - Codice identificativo</b> | ex art. 15, 30090       |

**AD - ACCESSO AI DATI****ADS - SPECIFICHE DI ACCESSO AI DATI**

|                                  |  |
|----------------------------------|--|
| <b>ADSP - Profilo di accesso</b> | 1  |
| <b>ADSM - Motivazione</b>        | scheda contenente dati liberamente accessibili |

**CM - COMPILAZIONE****CMP - COMPILAZIONE**

|                                       |            |
|---------------------------------------|------------|
| <b>CMPD - Data</b>                    | 1989       |
| <b>CMPN - Nome</b>                    | Pinelli M. |
| <b>FUR - Funzionario responsabile</b> | Meloni S.  |

**AGG - AGGIORNAMENTO - REVISIONE**

|  |                         |
|--|-------------------------|
| <b>AGGD - Data</b>                     | 2004                    |
| <b>AGGN - Nome</b>                     | Boschi B.               |
| <b>AGGF - Funzionario responsabile</b> | NR (recupero pregresso) |

**AGG - AGGIORNAMENTO - REVISIONE**

|  |                         |
|--|-------------------------|
| <b>AGGD - Data</b>                     | 2006                    |
| <b>AGGN - Nome</b>                     | ARTPAST/ Torricini L.   |
| <b>AGGF - Funzionario responsabile</b> | NR (recupero pregresso) |