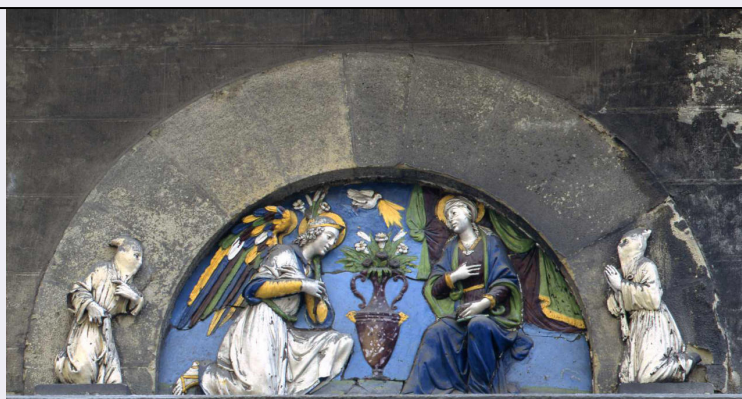


# SCHEDA



## CD - CODICI

TSK - Tipo Scheda	OA
LIR - Livello ricerca	C
NCT - CODICE UNIVOCO	
NCTR - Codice regione	09
NCTN - Numero catalogo generale	00293937
ESC - Ente schedatore	L. 41/1986
ECP - Ente competente	S128

## OG - OGGETTO

OGT - OGGETTO	
OGTD - Definizione	rilievo
SGT - SOGGETTO	
SGTI - Identificazione	Annunciazione

## LC - LOCALIZZAZIONE GEOGRAFICO-AMMINISTRATIVA

### PVC - LOCALIZZAZIONE GEOGRAFICO-AMMINISTRATIVA ATTUALE

PVCS - Stato	ITALIA
PVCR - Regione	Toscana
PVCP - Provincia	FI
PVCC - Comune	Firenze

### LDC - COLLOCAZIONE SPECIFICA

## UB - UBICAZIONE E DATI PATRIMONIALI

UBO - Ubicazione originaria	OR
-----------------------------	----

## DT - CRONOLOGIA

### DTZ - CRONOLOGIA GENERICA

DTZG - Secolo	sec. XVI
DTZS - Frazione di secolo	secondo quarto

### DTS - CRONOLOGIA SPECIFICA

DTSI - Da	1525
DTSV - Validità	ca.
DTSF - A	1549

<b>DTSL - Validità</b>	ca.
<b>DTM - Motivazione cronologia</b>	analisi stilistica
<b>AU - DEFINIZIONE CULTURALE</b>	
<b>AUT - AUTORE</b>	
<b>AUTS - Riferimento all'autore</b>	maniera
<b>AUTM - Motivazione dell'attribuzione</b>	analisi stilistica
<b>AUTN - Nome scelto</b>	Della Robbia Giovanni
<b>AUTA - Dati anagrafici</b>	1469/ 1529
<b>AUTH - Sigla per citazione</b>	00000319
<b>MT - DATI TECNICI</b>	
<b>MTC - Materia e tecnica</b>	terracotta/ invetriatura
<b>MIS - MISURE</b>	
<b>MISR - Mancanza</b>	MNR
<b>CO - CONSERVAZIONE</b>	
<b>STC - STATO DI CONSERVAZIONE</b>	
<b>STCC - Stato di conservazione</b>	discreto
<b>DA - DATI ANALITICI</b>	
<b>DES - DESCRIZIONE</b>	
<b>DESO - Indicazioni sull'oggetto</b>	In basso, ai lati della lunetta nella quale è inserito il rilievo, vi sono due confratelli incappucciati.
<b>DESI - Codifica Iconclass</b>	73 A 52
<b>DESS - Indicazioni sul soggetto</b>	Soggetti sacri: Maria Vergine. Figure: angelo annunziante. Abbigliamento: all'antica. Fiori: giglio. Oggetti: vaso; tende. Simboli: (Spirito Santo) colomba.
<b>NSC - Notizie storico-critiche</b>	Il rilievo, di chiaro ambito robbiano, è apposto su quella che fu in origine la sede della confraternita di S. Pier Maggiore, fondata nel XV secolo. Nel 1738 l'istituto divenne parrocchia e prese il nome della demolita Chiesa di S. Pier Maggiore, cui faceva capo un ordine femminile benedettino.
<b>TU - CONDIZIONE GIURIDICA E VINCOLI</b>	
<b>CDG - CONDIZIONE GIURIDICA</b>	
<b>CDGG - Indicazione generica</b>	proprietà privata
<b>DO - FONTI E DOCUMENTI DI RIFERIMENTO</b>	
<b>FTA - DOCUMENTAZIONE FOTOGRAFICA</b>	
<b>FTAX - Genere</b>	documentazione allegata
<b>FTAP - Tipo</b>	diapositiva colore
<b>FTAN - Codice identificativo</b>	ex art. 15 n. 29537
<b>FNT - FONTI E DOCUMENTI</b>	
<b>FNTP - Tipo</b>	inventario
<b>FNTA - Autore</b>	Carocci G.
<b>FNTD - Data</b>	1904

<b>BIB - BIBLIOGRAFIA</b>	
<b>BIBX - Genere</b>	bibliografia specifica
<b>BIBA - Autore</b>	Bargellini P./ Guarnieri E.
<b>BIBD - Anno di edizione</b>	1985_1987
<b>BIBN - V., pp., nn.</b>	p. 224
<b>AD - ACCESSO AI DATI</b>	
<b>ADS - SPECIFICHE DI ACCESSO AI DATI</b>	
<b>ADSP - Profilo di accesso</b>	3
<b>ADSM - Motivazione</b>	scheda di bene non adeguatamente sorvegliabile
<b>CM - COMPILAZIONE</b>	
<b>CMP - COMPILAZIONE</b>	
<b>CMPD - Data</b>	1990
<b>CMPN - Nome</b>	Pilati E.
<b>FUR - Funzionario responsabile</b>	Damiani G.
<b>RVM - TRASCRIZIONE PER INFORMATIZZAZIONE</b>	
<b>RVMD - Data</b>	2006
<b>RVMN - Nome</b>	ARTPAST/ Bari R.
<b>AGG - AGGIORNAMENTO - REVISIONE</b>	
<b>AGGD - Data</b>	2006
<b>AGGN - Nome</b>	ARTPAST/ Bari R.
<b>AGGF - Funzionario responsabile</b>	NR (recupero pregresso)