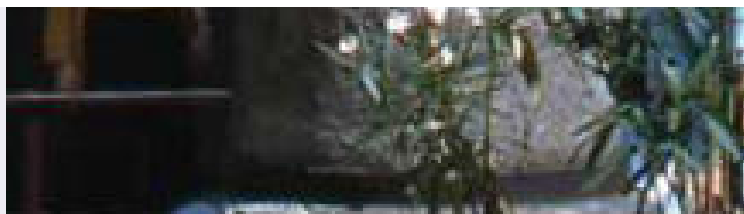


SCHEDA







## CD - CODICI

TSK - Tipo Scheda	OA
LIR - Livello ricerca	C
NCT - CODICE UNIVOCO	
NCTR - Codice regione	09
NCTN - Numero catalogo generale	00294072
ESC - Ente schedatore	L. 41/1986
ECP - Ente competente	S128

## OG - OGGETTO

OGT - OGGETTO	
OGTD - Definizione	colonna

## LC - LOCALIZZAZIONE GEOGRAFICO-AMMINISTRATIVA

### PVC - LOCALIZZAZIONE GEOGRAFICO-AMMINISTRATIVA ATTUALE

PVCS - Stato	ITALIA
PVCR - Regione	Toscana
PVCP - Provincia	FI
PVCC - Comune	Firenze

### LDC - COLLOCAZIONE SPECIFICA

LDCT - Tipologia	palazzo
LDCU - Indirizzo	Piazza S. Felicità
LDCS - Specifiche	al centro

## DT - CRONOLOGIA

### DTZ - CRONOLOGIA GENERICA

DTZG - Secolo	sec. XIV
DTZS - Frazione di secolo	seconda metà

### DTS - CRONOLOGIA SPECIFICA

DTSI - Da	1350
DTSV - Validità	ca.
DTSF - A	1399
DTSL - Validità	ca.
DTM - Motivazione cronologia	analisi stilistica

## AU - DEFINIZIONE CULTURALE

### ATB - AMBITO CULTURALE

ATBD - Denominazione	manifattura fiorentina
ATBM - Motivazione dell'attribuzione	analisi stilistica

## MT - DATI TECNICI

MTC - Materia e tecnica	granito/ scultura
MIS - MISURE	
MISR - Mancanza	MNR
CO - CONSERVAZIONE	
STC - STATO DI CONSERVAZIONE	
STCC - Stato di conservazione	buono
DA - DATI ANALITICI	
DES - DESCRIZIONE	
DESO - Indicazioni sull'oggetto	Colonna composta da base, fusto, abaco, calata, echino, rocchi; decorazioni di foglie d'acqua.
DESI - Codifica Iconclass	NR (recupero pregresso)
DESS - Indicazioni sul soggetto	NR (recupero pregresso)
ISR - ISCRIZIONI	
ISRC - Classe di appartenenza	documentaria
ISRS - Tecnica di scrittura	a incisione
ISRT - Tipo di caratteri	numeri romani
ISRP - Posizione	attorno al capitello
ISRI - Trascrizione	MDCCXXIII
NSC - Notizie storico-critiche	Questa colonna ha conosciuto vicende tormentate: fu costruita nel secolo XIV dalla famiglia Rossi; originariamente sul capitello poggiava una statua in terracotta di San Pietro martire. Il 3 agosto 1732 la statua cadde e l'anno seguente, Alemanno Rossi, unico superstite della casata ne curò il restauro. I bombardamenti del 1944 la mandarono in pezzi e fu restaurata solo qualche anno più tardi. Gli stemmi sul capitello, non leggibili, dovrebbero quindi appartenere alla famiglia Rossi.
TU - CONDIZIONE GIURIDICA E VINCOLI	
CDG - CONDIZIONE GIURIDICA	
CDGG - Indicazione generica	proprietà Ente pubblico territoriale
CDGS - Indicazione specifica	Comune di Firenze
DO - FONTI E DOCUMENTI DI RIFERIMENTO	
FTA - DOCUMENTAZIONE FOTOGRAFICA	
FTAX - Genere	documentazione allegata
FTAP - Tipo	diapositiva colore
FTAN - Codice identificativo	ex art. 15 n. 30938
BIB - BIBLIOGRAFIA	
BIBX - Genere	bibliografia specifica
BIBA - Autore	Bargellini P./ Guarnieri E.
BIBD - Anno di edizione	1985_1987
BIBN - V., pp., nn.	V. II, p. 139
AD - ACCESSO AI DATI	

**ADS - SPECIFICHE DI ACCESSO AI DATI****ADSP - Profilo di accesso**

1

**ADSM - Motivazione**

scheda contenente dati liberamente accessibili

**CM - COMPILAZIONE****CMP - COMPILAZIONE****CMPD - Data**

1990

**CM PN - Nome**

Pilati E.

**FUR - Funzionario  
responsabile**

Damiani G.

**RVM - TRASCRIZIONE PER INFORMATIZZAZIONE****RVMD - Data**

2006

**RVMN - Nome**

ARTPAST/ Bari R.

**AGG - AGGIORNAMENTO - REVISIONE****AGGD - Data**

2006

**AGGN - Nome**

ARTPAST/ Bari R.

**AGGF - Funzionario  
responsabile**

NR (recupero pregresso)