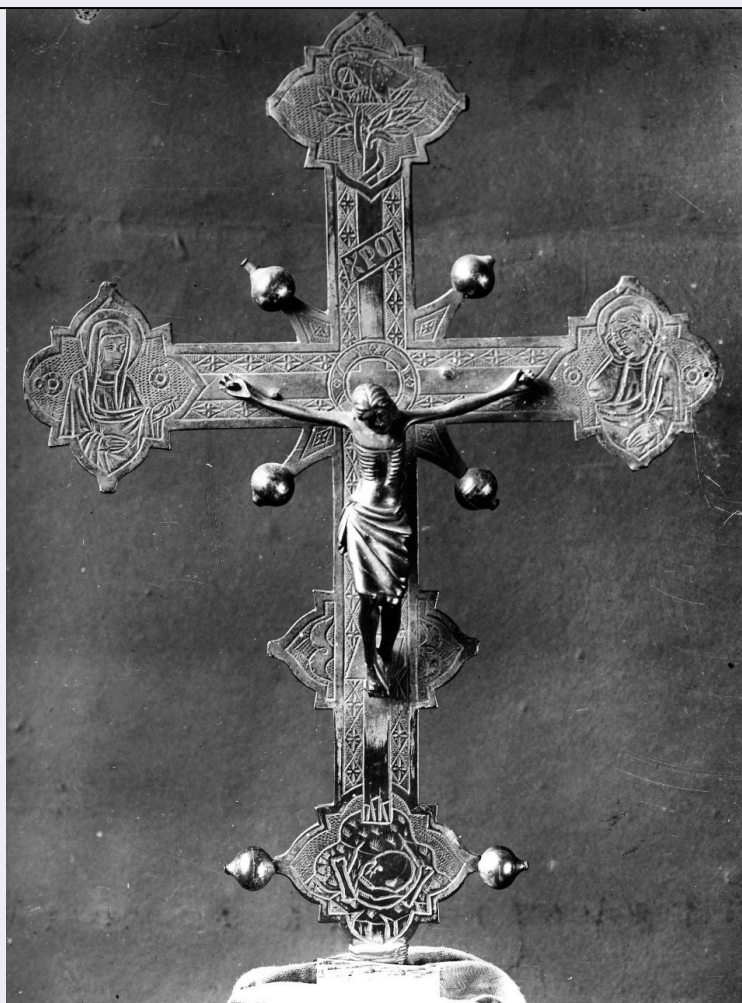


# SCHEDA



## CD - CODICI

TSK - Tipo Scheda OA

LIR - Livello ricerca C

### NCT - CODICE UNIVOCO

NCTR - Codice regione 09

NCTN - Numero catalogo  
generale 00015642

ESC - Ente schedatore S17

ECP - Ente competente S128

## OG - OGGETTO

### OGT - OGGETTO

OGTD - Definizione croce processionale

### SGT - SOGGETTO

SGTI - Identificazione Cristo crocifisso

## LC - LOCALIZZAZIONE GEOGRAFICO-AMMINISTRATIVA

### PVC - LOCALIZZAZIONE GEOGRAFICO-AMMINISTRATIVA ATTUALE

PVCS - Stato ITALIA

PVCR - Regione Toscana

PVCP - Provincia FI

PVCC - Comune Vicchio

LDC - COLLOCAZIONE SPECIFICA	
LA - ALTRE LOCALIZZAZIONI GEOGRAFICO-AMMINISTRATIVE	
TCL - Tipo di localizzazione	luogo di provenienza
PRV - LOCALIZZAZIONE GEOGRAFICO-AMMINISTRATIVA	
PRVR - Regione	Toscana
PRVP - Provincia	FI
PRVC - Comune	Borgo San Lorenzo
PRC - COLLOCAZIONE SPECIFICA	
PRD - DATA	
PRDU - Data uscita	1990
DT - CRONOLOGIA	
DTZ - CRONOLOGIA GENERICA	
DTZG - Secolo	secc. XIV/ XV
DTZS - Frazione di secolo	fine/inizio
DTS - CRONOLOGIA SPECIFICA	
DTSI - Da	1390
DTSF - A	1399
DTM - Motivazione cronologia	analisi stilistica
AU - DEFINIZIONE CULTURALE	
ATB - AMBITO CULTURALE	
ATBD - Denominazione	bottega fiorentina
ATBM - Motivazione dell'attribuzione	analisi stilistica
MT - DATI TECNICI	
MTC - Materia e tecnica	rame/ incisione/ doratura
MIS - MISURE	
MISU - Unità	cm.
MISA - Altezza	40
MISL - Larghezza	27
CO - CONSERVAZIONE	
STC - STATO DI CONSERVAZIONE	
STCC - Stato di conservazione	discreto
STCS - Indicazioni specifiche	Grossolane saldature nella parte alta, eseguite in epoca non precisata.
DA - DATI ANALITICI	
DES - DESCRIZIONE	
DESO - Indicazioni sull'oggetto	Croce astile di tipologia e iconografia consuete, in parte fornita degli originari finali sferici. Il Cristo a tutto tondo è aggiunta più tarda del XVI/XVII secolo. Sul verso motivi geometrici e romboidali.
DESI - Codifica Iconclass	73 D 64 1: 11 C: 11 I 4: 11 P 31 13
DESS - Indicazioni sul	Personaggi: Gesù Cristo; Madonna; S. Giovanni. Simboli: Pellicano;

soggetto	teschio; aquila; leone; angelo; bue. Oggetti: Croce.
<b>ISR - ISCRIZIONI</b>	
ISRC - Classe di appartenenza	sacra
ISRL - Lingua	greco antico
ISRS - Tecnica di scrittura	a incisione
ISRP - Posizione	sul cartiglio in alto
ISRI - Trascrizione	XPOI
NSC - Notizie storico-critiche	Il manufatto è databile verso la fine del secolo XIV o agli inizi del secolo successivo, in ambito probabilmente fiorentino.
<b>TU - CONDIZIONE GIURIDICA E VINCOLI</b>	
<b>CDG - CONDIZIONE GIURIDICA</b>	
CDGG - Indicazione generica	proprietà Ente religioso cattolico
<b>DO - FONTI E DOCUMENTI DI RIFERIMENTO</b>	
<b>FTA - DOCUMENTAZIONE FOTOGRAFICA</b>	
FTAX - Genere	documentazione allegata
FTAP - Tipo	fotografia b/n
FTAN - Codice identificativo	SBAS FI 23439
<b>FTA - DOCUMENTAZIONE FOTOGRAFICA</b>	
FTAX - Genere	documentazione allegata
FTAP - Tipo	fotografia b/n
<b>BIB - BIBLIOGRAFIA</b>	
BIBX - Genere	bibliografia specifica
BIBA - Autore	Mostra tesoro
BIBD - Anno di edizione	1933
BIBH - Sigla per citazione	00000839
BIBN - V., pp., nn.	p. 98
<b>MST - MOSTRE</b>	
MSTT - Titolo	Mostra del Tesoro di Firenze Sacra
MSTL - Luogo	Firenze
MSTD - Data	1933
<b>AD - ACCESSO AI DATI</b>	
<b>ADS - SPECIFICHE DI ACCESSO AI DATI</b>	
ADSP - Profilo di accesso	3
ADSM - Motivazione	scheda di bene non adeguatamente sorvegliabile
<b>CM - COMPILAZIONE</b>	
<b>CMP - COMPILAZIONE</b>	
CMPD - Data	1973
CMPN - Nome	Paladini F.
FUR - Funzionario responsabile	Paolucci A.
<b>RVM - TRASCRIZIONE PER INFORMATIZZAZIONE</b>	

<b>RVMD - Data</b>	2006
<b>RVMN - Nome</b>	ART PAST/Malquori A.
<b>AGG - AGGIORNAMENTO - REVISIONE</b>	
<b>AGGD - Data</b>	1988
<b>AGGN - Nome</b>	Burigana G.
<b>AGGF - Funzionario responsabile</b>	NR (recupero pregresso)
<b>AGG - AGGIORNAMENTO - REVISIONE</b>	
<b>AGGD - Data</b>	2006
<b>AGGN - Nome</b>	ARTPAST/ Malquori A.
<b>AGGF - Funzionario responsabile</b>	NR (recupero pregresso)