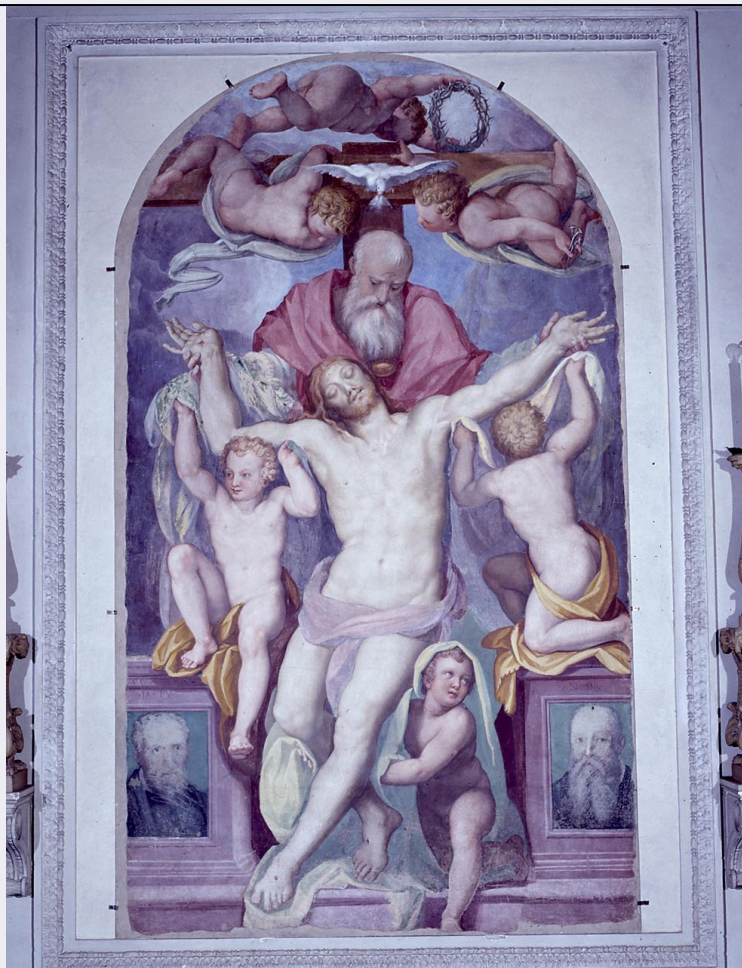


SCHEDA



CD - CODICI

TSK - Tipo Scheda	OA
LIR - Livello ricerca	C
NCT - CODICE UNIVOCO	
NCTR - Codice regione	09
NCTN - Numero catalogo generale	00281845
ESC - Ente schedatore	L. 41/1986
ECP - Ente competente	S128

RV - RELAZIONI

RVE - STRUTTURA COMPLESSA

RVEL - Livello	21
RVER - Codice bene radice	0900281845
RVES - Codice bene componente	0900192318

OG - OGGETTO

OGT - OGGETTO

OGTD - Definizione	dipinto
OGTP - Posizione	parete destra, al centro

SGT - SOGGETTO

SGTI - Identificazione	Trinità
------------------------	---------

LC - LOCALIZZAZIONE GEOGRAFICO-AMMINISTRATIVA**PVC - LOCALIZZAZIONE GEOGRAFICO-AMMINISTRATIVA ATTUALE**

PVCS - Stato	ITALIA
PVCR - Regione	Toscana
PVCP - Provincia	FI
PVCC - Comune	Firenze

LDC - COLLOCAZIONE SPECIFICA

LDCT - Tipologia	convento
LDCQ - Qualificazione	servita
LDCN - Denominazione attuale	Convento della S.ma Annunziata
LDCC - Complesso di appartenenza	Chiesa e convento della SS. Annunziata
LDCU - Indirizzo	piazza SS. Annunziata

UB - UBICAZIONE E DATI PATRIMONIALI**INV - INVENTARIO DI MUSEO O SOPRINTENDENZA**

INVN - Numero	Inventario SS. Annunziata, v. IV, n. 1293
INVD - Data	1914

DT - CRONOLOGIA**DTZ - CRONOLOGIA GENERICA**

DTZG - Secolo	sec. XVI
----------------------	----------

DTS - CRONOLOGIA SPECIFICA

DTSI - Da	1571
DTSF - A	1571

DTM - Motivazione cronologia	data
-------------------------------------	------

AU - DEFINIZIONE CULTURALE**AUT - AUTORE**

AUTM - Motivazione dell'attribuzione	documentazione
AUTM - Motivazione dell'attribuzione	bibliografia
AUTN - Nome scelto	Allori Alessandro
AUTA - Dati anagrafici	1535/ 1607
AUTH - Sigla per citazione	00000016
AAT - Altre attribuzioni	Pontormo
AAT - Altre attribuzioni	Bronzino

MT - DATI TECNICI

MTC - Materia e tecnica	intonaco/ pittura a fresco
--------------------------------	----------------------------

MIS - MISURE

MISA - Altezza	300
MISL - Larghezza	195
FRM - Formato	centinato

CO - CONSERVAZIONE

STC - STATO DI CONSERVAZIONE

STCC - Stato di conservazione	buono
STCS - Indicazioni specifiche	affresco staccato

RS - RESTAURI**RST - RESTAURI**

RSTD - Data	1967
RSTE - Ente responsabile	Soprintendenza alle Gallerie Firenze

DA - DATI ANALITICI**DES - DESCRIZIONE**

DESO - Indicazioni sull'oggetto	NR (recupero pregresso)
DESI - Codifica Iconclass	NR (recupero pregresso)
DESS - Indicazioni sul soggetto	Ritratti. Personaggi: Gesù Cristo; Dio Padre; Pontormo; Bronzino. Figure: putti. Abbigliamento: contemporaneo. Oggetti: croce; corona di spine; basamenti. Simboli: (Spirito santo) colomba.

ISR - ISCRIZIONI

ISRC - Classe di appartenenza	documentaria
ISRL - Lingua	latino
ISRS - Tecnica di scrittura	a pennello
ISRT - Tipo di caratteri	lettere capitali
ISRP - Posizione	basamento sinistro
ISRI - Trascrizione	AD. MDLXXI / J(---).A(---). P(---).V(---).

ISR - ISCRIZIONI

ISRC - Classe di appartenenza	documentaria
ISRL - Lingua	latino
ISRS - Tecnica di scrittura	a pennello
ISRT - Tipo di caratteri	lettere capitali
ISRP - Posizione	basamento destro
ISRI - Trascrizione	AN BR

NSC - Notizie storico-critiche

Le iscrizioni poste sui basamenti raffigurati nel dipinto, riferite al Pontormo ed al Bronzino, hanno sempre condizionato l'attribuzione dell'opera essendo state ritenute le firme degli esecutori. Il restauro successivo all'alluvione del 1966 mettendo in luce nei basamenti i ritratti dei due pittori ha permesso di svincolare la paternità e di attribuire l'opera all'Allori (Baldini). Il dipinto era stato allogato nel 1567 al Bronzino e all'Allori, ma solo quest'ultimo fu pagato nel 1571 al termine dei lavori.

TU - CONDIZIONE GIURIDICA E VINCOLI**ACQ - ACQUISIZIONE**

ACQT - Tipo acquisizione	soppressione
ACQN - Nome	convento SS. Annunziata
ACQD - Data acquisizione	1866/ 1868

ACQL - Luogo acquisizione	FI/ Firenze
CDG - CONDIZIONE GIURIDICA	
CDGG - Indicazione generica	proprietà Stato
CDGS - Indicazione specifica	possesso perpetuo Comune di Firenze
DO - FONTI E DOCUMENTI DI RIFERIMENTO	
FTA - DOCUMENTAZIONE FOTOGRAFICA	
FTAX - Genere	documentazione esistente
FTAP - Tipo	fotografia b/n
FTAN - Codice identificativo	SBAS FI 10409
FTA - DOCUMENTAZIONE FOTOGRAFICA	
FTAX - Genere	documentazione esistente
FTAP - Tipo	fotografia b/n
FTAN - Codice identificativo	SBAS FI 143286
FTA - DOCUMENTAZIONE FOTOGRAFICA	
FTAX - Genere	documentazione esistente
FTAP - Tipo	fotografia b/n
FTAN - Codice identificativo	SBAS FI 143287
FTAT - Note	particolare
FTA - DOCUMENTAZIONE FOTOGRAFICA	
FTAX - Genere	documentazione esistente
FTAP - Tipo	fotografia b/n
FTAN - Codice identificativo	SBAS FI 31175
FTAT - Note	particolare
FTA - DOCUMENTAZIONE FOTOGRAFICA	
FTAX - Genere	documentazione allegata
FTAP - Tipo	diapositiva colore
FTAN - Codice identificativo	ex art. 15, 14339
FNT - FONTI E DOCUMENTI	
FNTP - Tipo	libro di memorie
FNTT - Denominazione	Filza del Camarlingo
FNTD - Data	1567/11/30
FNTF - Foglio/Carta	c. 214
FNTN - Nome archivio	Firenze, Archivio di Stato/ Conventi Soppressi
FNTS - Posizione	119, n. 122
FNTI - Codice identificativo	NR (recupero pregresso)
FNT - FONTI E DOCUMENTI	
FNTP - Tipo	inventario
FNTT - Denominazione	Catalogo descrittivo delle cose d'interesse artistico e storico compilato dall'Ufficio delle Belle Arti e Antichità nell'anno 1914
FNTD - Data	1914
FNTF - Foglio/Carta	n. 1293

FNTN - Nome archivio	SBAS FI, Archivio storico del territorio
FNTS - Posizione	v. IV
FNTI - Codice identificativo	NR (recupero pregresso)
BIB - BIBLIOGRAFIA	
BIBX - Genere	bibliografia specifica
BIBA - Autore	Bocchi F./ Cinelli Calvoli G.
BIBD - Anno di edizione	1677
BIBH - Sigla per citazione	00001632
BIBN - V., pp., nn.	p. 464
BIB - BIBLIOGRAFIA	
BIBX - Genere	bibliografia specifica
BIBA - Autore	Geisenheimer H.
BIBD - Anno di edizione	1907
BIBN - V., pp., nn.	p. 20
BIB - BIBLIOGRAFIA	
BIBX - Genere	bibliografia specifica
BIBA - Autore	Mc Comb A.
BIBD - Anno di edizione	1928
BIB - BIBLIOGRAFIA	
BIBX - Genere	bibliografia specifica
BIBA - Autore	Firenze restaura
BIBD - Anno di edizione	1972
BIBH - Sigla per citazione	00001143
BIBN - V., pp., nn.	pp. 33-34
BIB - BIBLIOGRAFIA	
BIBX - Genere	bibliografia specifica
BIBA - Autore	Baccheschi E.
BIBD - Anno di edizione	1973
BIBN - V., pp., nn.	p. 73
MST - MOSTRE	
MSTT - Titolo	Firenze restaura
MSTL - Luogo	Firenze
MSTD - Data	1972
AD - ACCESSO AI DATI	
ADS - SPECIFICHE DI ACCESSO AI DATI	
ADSP - Profilo di accesso	1
ADSM - Motivazione	scheda contenente dati liberamente accessibili
CM - COMPILAZIONE	
CMP - COMPILAZIONE	
CMPD - Data	1986
CMPN - Nome	Giannini G.
FUR - Funzionario responsabile	Damiani G.

RVM - TRASCRIZIONE PER INFORMATIZZAZIONE**RVMD - Data** 1988**RVMN - Nome** Brunori L.**AGG - AGGIORNAMENTO - REVISIONE****AGGD - Data** 1988**AGGN - Nome** Brunori L.**AGGF - Funzionario responsabile** NR (recupero pregresso)**AGG - AGGIORNAMENTO - REVISIONE****AGGD - Data** 1999**AGGN - Nome** Orfanello/ Romagnoli/ Rousseau**AGGF - Funzionario responsabile** NR (recupero pregresso)**AGG - AGGIORNAMENTO - REVISIONE****AGGD - Data** 2006**AGGN - Nome** ARTPAST/ Querci R.**AGGF - Funzionario responsabile** NR (recupero pregresso)