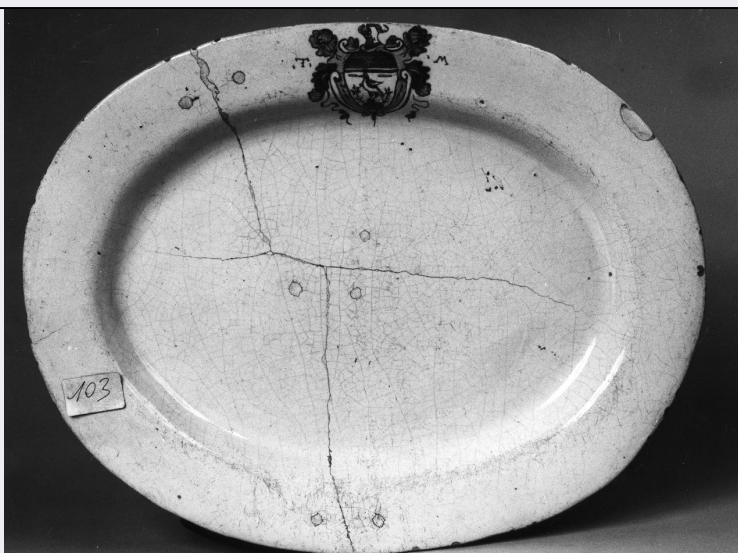


SCHEDA



CD - CODICI

TSK - Tipo Scheda	OA
LIR - Livello ricerca	C
NCT - CODICE UNIVOCO	
NCTR - Codice regione	09
NCTN - Numero catalogo generale	00301048
ESC - Ente schedatore	S17
ECP - Ente competente	S128

OG - OGGETTO

OGT - OGGETTO	
OGTD - Definizione	vassoio
SGT - SOGGETTO	
SGTI - Identificazione	stemma gentilizio

LC - LOCALIZZAZIONE GEOGRAFICO-AMMINISTRATIVA

PVC - LOCALIZZAZIONE GEOGRAFICO-AMMINISTRATIVA ATTUALE

PVCS - Stato	ITALIA
PVCR - Regione	Toscana
PVCP - Provincia	FI
PVCC - Comune	Firenze

LDC - COLLOCAZIONE SPECIFICA

LDCT - Tipologia	palazzo
LDCN - Denominazione attuale	Casa Rodolfo Siviero
LDCU - Indirizzo	lungarno Serristori, 1/3/5
LDCM - Denominazione raccolta	Raccolta Casa Rodolfo Siviero
LDCS - Specifiche	piano terreno, stanza 1 (M)

UB - UBICAZIONE E DATI PATRIMONIALI

UBO - Ubicazione originaria	SC
INV - INVENTARIO DI MUSEO O SOPRINTENDENZA	
INVN - Numero	Inventario Patrimoniale Raccolta Casa Siviero n. 103
INVD - Data	1989
DT - CRONOLOGIA	
DTZ - CRONOLOGIA GENERICA	
DTZG - Secolo	sec. XVII
DTS - CRONOLOGIA SPECIFICA	
DTSI - Da	1600
DTSF - A	1699
DTM - Motivazione cronologia	analisi stilistica
AU - DEFINIZIONE CULTURALE	
ATB - AMBITO CULTURALE	
ATBD - Denominazione	manifattura di Deruta
ATBM - Motivazione dell'attribuzione	analisi stilistica
MT - DATI TECNICI	
MTC - Materia e tecnica	maiolica/ pittura
MIS - MISURE	
MISD - Diametro	46
MISV - Varie	diam. min. 35
FRM - Formato	ovale
CO - CONSERVAZIONE	
STC - STATO DI CONSERVAZIONE	
STCC - Stato di conservazione	discreto
STCS - Indicazioni specifiche	cretture
DA - DATI ANALITICI	
DES - DESCRIZIONE	
DESO - Indicazioni sull'oggetto	Tesa piatta. Cavo.
DESI - Codifica Iconclass	46 A 12 2
DESS - Indicazioni sul soggetto	Araldica. Decorazioni: scudo a mandorla; cornice a cartocci; motivi vegetali.
ISR - ISCRIZIONI	
ISRC - Classe di appartenenza	documentaria
ISRS - Tecnica di scrittura	a pennello
ISRT - Tipo di caratteri	lettere capitali
ISRP - Posizione	ai lati dello stemma
ISRI - Trascrizione	T. M.
STM - STEMMI, EMBLEMI, MARCHI	
STMC - Classe di	

appartenenza	arme
STMQ - Qualificazione	gentilizia
STMP - Posizione	sulla tesa
STMD - Descrizione	d'argento al monte verde sostenente un uccello, col capo azzurro caricato da una stella d'oro a 6 raggi
NSC - Notizie storico-critiche	Il vassoio era indirizzato sicuramente a una committenza nobiliare , come indica la presenza dello stemma, anche se la qualità esecutiva non appare molto elevata. Ciò trova analogie piuttosto precise nella produzione di Deruta del XVII secolo caratterizzata da oggetti simili che uniscono a una committenza nobiliare un certo scadimento qualitativo o, meglio, un adeguamento a un gusto più corsivo e popolaresco.

TU - CONDIZIONE GIURIDICA E VINCOLI

ACQ - ACQUISIZIONE

ACQT - Tipo acquisizione	legato
ACQN - Nome	Siviero Rodolfo
ACQD - Data acquisizione	1983
ACQL - Luogo acquisizione	FI/ Firenze

CDG - CONDIZIONE GIURIDICA

CDGG - Indicazione generica	proprietà Ente pubblico territoriale
CDGS - Indicazione specifica	Regione Toscana

DO - FONTI E DOCUMENTI DI RIFERIMENTO

FTA - DOCUMENTAZIONE FOTOGRAFICA

FTAX - Genere	documentazione allegata
FTAP - Tipo	fotografia b/n
FTAN - Codice identificativo	SBAS FI 412800

BIB - BIBLIOGRAFIA

BIBX - Genere	bibliografia specifica
BIBA - Autore	Inventario patrimoniale
BIBD - Anno di edizione	1991
BIBN - V., pp., nn.	p. 4 n. 25

BIB - BIBLIOGRAFIA

BIBX - Genere	bibliografia di confronto
BIBA - Autore	Museo internazionale
BIBD - Anno di edizione	1988
BIBN - V., pp., nn.	v. 5/I pp. 140, 340-341
BIBI - V., tavv., figg.	v. 5/I f. 299

AD - ACCESSO AI DATI

ADS - SPECIFICHE DI ACCESSO AI DATI

ADSP - Profilo di accesso	1
ADSM - Motivazione	scheda contenente dati liberamente accessibili

CM - COMPILAZIONE

CMP - COMPILAZIONE

CMPD - Data	1993
CMPN - Nome	Landi S.
CMPN - Nome	Papucci S.
FUR - Funzionario responsabile	Damiani G.
AGG - AGGIORNAMENTO - REVISIONE	
AGGD - Data	2006
AGGN - Nome	ARTPAST Cisternino C.
AGGF - Funzionario responsabile	NR (recupero pregresso)