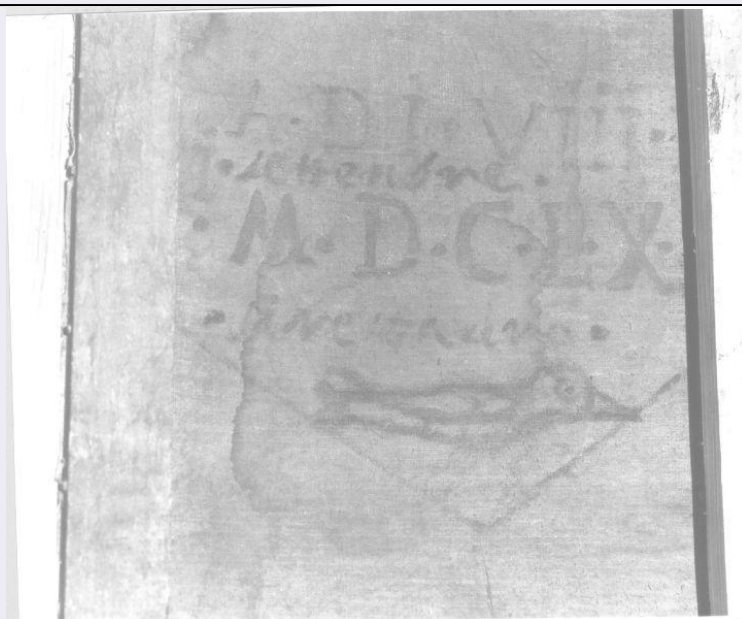


SCHEDA



CD - CODICI

TSK - Tipo Scheda OA

LIR - Livello ricerca C

NCT - CODICE UNIVOCO

NCTR - Codice regione 09

NCTN - Numero catalogo generale 00304594

ESC - Ente schedatore S17

ECP - Ente competente S128

OG - OGGETTO

OGT - OGGETTO

OGTD - Definizione cofanetto

LC - LOCALIZZAZIONE GEOGRAFICO-AMMINISTRATIVA

PVC - LOCALIZZAZIONE GEOGRAFICO-AMMINISTRATIVA ATTUALE

PVCS - Stato ITALIA

PVCR - Regione Toscana

PVCP - Provincia FI

PVCC - Comune Firenze

LDC - COLLOCAZIONE SPECIFICA

LDCT - Tipologia palazzo

LDCN - Denominazione attuale Casa Rodolfo Siviero

LDCU - Indirizzo lungarno Serristori, 1/3/5

LDCM - Denominazione raccolta Raccolta Casa Rodolfo Siviero

LDCS - Specifiche primo piano, studio (D)

UB - UBICAZIONE E DATI PATRIMONIALI

UBO - Ubicazione originaria SC

| | |
|---|---|
| INV - INVENTARIO DI MUSEO O SOPRINTENDENZA | |
| INVN - Numero | Inventario Patrimoniale Raccolta Casa Siviero n. 57 |
| INVD - Data | 1989 |
| DT - CRONOLOGIA | |
| DTZ - CRONOLOGIA GENERICA | |
| DTZG - Secolo | secc. XIV/ XV |
| DTS - CRONOLOGIA SPECIFICA | |
| DTSI - Da | 1300 |
| DTSF - A | 1499 |
| DTM - Motivazione cronologia | analisi stilistica |
| AU - DEFINIZIONE CULTURALE | |
| ATB - AMBITO CULTURALE | |
| ATBD - Denominazione | manifattura italiana (?) |
| ATBM - Motivazione dell'attribuzione | analisi stilistica |
| MT - DATI TECNICI | |
| MTC - Materia e tecnica | legno/ intaglio/ pittura |
| MTC - Materia e tecnica | metallo |
| MTC - Materia e tecnica | pelle |
| MIS - MISURE | |
| MISA - Altezza | 22.5 |
| MISL - Larghezza | 35.5 |
| MISP - Profondità | 18 |
| CO - CONSERVAZIONE | |
| STC - STATO DI CONSERVAZIONE | |
| STCC - Stato di conservazione | mediocre |
| STCS - Indicazioni specifiche | mancanze |
| DA - DATI ANALITICI | |
| DES - DESCRIZIONE | |
| DESO - Indicazioni sull'oggetto | Quattro piedini a sezione rettangolare. Corpo rettangolare con serratura al centro e con applicazioni di pelle. Coperchio sagomato. Anello apicale. |
| DESI - Codifica Iconclass | NR (recupero pregresso) |
| DESS - Indicazioni sul soggetto | NR (recupero pregresso) |
| NSC - Notizie storico-critiche | Il cofanetto pare risalire ai secoli XIV/XV per la semplice tipologia e la decorazione in pelle applicata. |
| TU - CONDIZIONE GIURIDICA E VINCOLI | |
| ACQ - ACQUISIZIONE | |
| ACQT - Tipo acquisizione | legato |
| ACQN - Nome | Siviero Rodolfo |
| ACQD - Data acquisizione | 1983 |

| | |
|--|--|
| ACQL - Luogo acquisizione | FI/ Firenze |
| CDG - CONDIZIONE GIURIDICA | |
| CDGG - Indicazione generica | proprietà Ente pubblico territoriale |
| CDGS - Indicazione specifica | Regione Toscana |
| DO - FONTI E DOCUMENTI DI RIFERIMENTO | |
| FTA - DOCUMENTAZIONE FOTOGRAFICA | |
| FTAX - Genere | documentazione allegata |
| FTAP - Tipo | fotografia b/n |
| FTAN - Codice identificativo | SBAS FI 433134 |
| BIB - BIBLIOGRAFIA | |
| BIBX - Genere | bibliografia specifica |
| BIBA - Autore | Inventario patrimoniale |
| BIBD - Anno di edizione | 1991 |
| BIBN - V., pp., nn. | p. 58 n. 586 |
| AD - ACCESSO AI DATI | |
| ADS - SPECIFICHE DI ACCESSO AI DATI | |
| ADSP - Profilo di accesso | 1 |
| ADSM - Motivazione | scheda contenente dati liberamente accessibili |
| CM - COMPILAZIONE | |
| CMP - COMPILAZIONE | |
| CMPD - Data | 1993 |
| CMPN - Nome | Papucci S. |
| FUR - Funzionario responsabile | Damiani G. |
| AGG - AGGIORNAMENTO - REVISIONE | |
| AGGD - Data | 2006 |
| AGGN - Nome | ARTPAST Cisternino C. |
| AGGF - Funzionario responsabile | NR (recupero pregresso) |