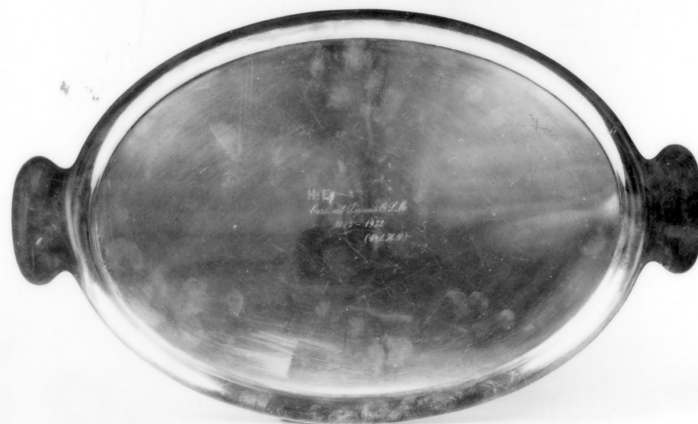


SCHEDA



CD - CODICI

TSK - Tipo Scheda OA

LIR - Livello ricerca C

NCT - CODICE UNIVOCO

NCTR - Codice regione 09

NCTN - Numero catalogo generale 00304712

ESC - Ente schedatore S17

ECP - Ente competente S128

OG - OGGETTO

OGT - OGGETTO

OGTD - Definizione vasoio con manici

LC - LOCALIZZAZIONE GEOGRAFICO-AMMINISTRATIVA

PVC - LOCALIZZAZIONE GEOGRAFICO-AMMINISTRATIVA ATTUALE

PVCS - Stato ITALIA

PVCR - Regione Toscana

PVCP - Provincia FI

PVCC - Comune Firenze

LDC - COLLOCAZIONE SPECIFICA

LDCT - Tipologia palazzo

LDCN - Denominazione attuale Casa Rodolfo Siviero

LDCU - Indirizzo lungarno Serristori, 1/3/5

LDCM - Denominazione raccolta Raccolta Casa Rodolfo Siviero

LDCS - Specifiche piano primo, stanza C, nel mobile della parete sinistra

UB - UBICAZIONE E DATI PATRIMONIALI**INV - INVENTARIO DI MUSEO O SOPRINTENDENZA**

INVN - Numero	inventario patrimoniale Raccolta Casa Siviero n. 93/A
INVD - Data	1989

DT - CRONOLOGIA**DTZ - CRONOLOGIA GENERICA**

DTZG - Secolo	sec. XX
----------------------	---------

DTS - CRONOLOGIA SPECIFICA

DTSI - Da	1900
------------------	------

DTSV - Validità	post
------------------------	------

DTSF - A	1983
-----------------	------

DTSL - Validità	ante
------------------------	------

DTM - Motivazione cronologia	analisi stilistica
-------------------------------------	--------------------

AU - DEFINIZIONE CULTURALE**ATB - AMBITO CULTURALE**

ATBD - Denominazione	bottega inglese
-----------------------------	-----------------

ATBM - Motivazione dell'attribuzione	punzone
---	---------

MT - DATI TECNICI

MTC - Materia e tecnica	argento/ zigrinatura
--------------------------------	----------------------

MIS - MISURE

MISL - Larghezza	25.4
-------------------------	------

MISN - Lunghezza	42.2
-------------------------	------

CO - CONSERVAZIONE**STC - STATO DI CONSERVAZIONE**

STCC - Stato di conservazione	discreto
--------------------------------------	----------

STCS - Indicazioni specifiche	graffi
--------------------------------------	--------

DA - DATI ANALITICI**DES - DESCRIZIONE**

DESO - Indicazioni sull'oggetto	Ha forma ovale allungata, bordo rialzato e due manici.
--	--

DESI - Codifica Iconclass	NR (recupero pregresso)
----------------------------------	-------------------------

DESS - Indicazioni sul soggetto	NR (recupero pregresso)
--	-------------------------

ISR - ISCRIZIONI

ISRC - Classe di appartenenza	documentaria
--------------------------------------	--------------

ISRS - Tecnica di scrittura	a incisione
------------------------------------	-------------

ISRT - Tipo di caratteri	corsivo/ lettere capitali/ numeri arabi
---------------------------------	---

ISRP - Posizione	NR (recupero pregresso)
-------------------------	-------------------------

ISRA - Autore	al centro della sponda
----------------------	------------------------

ISRI - Trascrizione	H. E. / CARDINAL LEPICIER O. S. M. / 1882-1932 / C. L. H. D.
----------------------------	--

ISR - ISCRIZIONI

ISRC - Classe di appartenenza	documentaria
ISRL - Lingua	inglese
ISRS - Tecnica di scrittura	a rilievo
ISRT - Tipo di caratteri	lettere capitali/ numeri arabi
ISRP - Posizione	a tergo
ISRI - Trascrizione	TRIPLE DEPOSIT / MAPPIN E WEBB'S / PRINCE'S PLATE / LONDON E SHEFFIELD / H / W2 7122

ISR - ISCRIZIONI

ISRC - Classe di appartenenza	documentaria
ISRS - Tecnica di scrittura	a rilievo
ISRT - Tipo di caratteri	lettere capitali/ numeri arabi
ISRP - Posizione	a tergo
ISRI - Trascrizione	RE / 420

NSC - Notizie storico-critiche

Come si rileva dall'iscrizione situata a tergo, il vassoio è stato realizzato nella bottega degli argentieri inglesi John Newton Mappin di Londra e George Webb di Sheffield, che unirono le rispettive società nel 1866. L'oggetto è uno dei numerosi esemplari eseguiti in rame e ricoperti con una sottile lamina di argento, fatta aderire per fusione. Tale metodo fu inventato nel 1742 da un coltellinaio di Sheffield.

TU - CONDIZIONE GIURIDICA E VINCOLI**ACQ - ACQUISIZIONE**

ACQT - Tipo acquisizione	legato
ACQN - Nome	Siviero Rodolfo
ACQD - Data acquisizione	1983
ACQL - Luogo acquisizione	FI/ Firenze

CDG - CONDIZIONE GIURIDICA

CDGG - Indicazione generica	proprietà Ente pubblico territoriale
CDGS - Indicazione specifica	Regione Toscana

DO - FONTI E DOCUMENTI DI RIFERIMENTO**FTA - DOCUMENTAZIONE FOTOGRAFICA**

FTAX - Genere	documentazione allegata
FTAP - Tipo	fotografia b/n
FTAN - Codice identificativo	SBAS FI 433389

FTA - DOCUMENTAZIONE FOTOGRAFICA

FTAX - Genere	documentazione allegata
FTAP - Tipo	fotografia b/n
FTAN - Codice identificativo	SBAS FI 433390
FTAT - Note	marchio

BIB - BIBLIOGRAFIA

BIBX - Genere	bibliografia specifica
BIBA - Autore	Inventario patrimoniale
BIBD - Anno di edizione	1991
BIBN - V., pp., nn.	p. 33 n. 362
AD - ACCESSO AI DATI	
ADS - SPECIFICHE DI ACCESSO AI DATI	
ADSP - Profilo di accesso	1
ADSM - Motivazione	scheda contenente dati liberamente accessibili
CM - COMPILAZIONE	
CMP - COMPILAZIONE	
CMPD - Data	1993
CMPN - Nome	Biagi E.
FUR - Funzionario responsabile	Damiani G.
AGG - AGGIORNAMENTO - REVISIONE	
AGGD - Data	2006
AGGN - Nome	ARTPAST Cisternino C.
AGGF - Funzionario responsabile	NR (recupero pregresso)