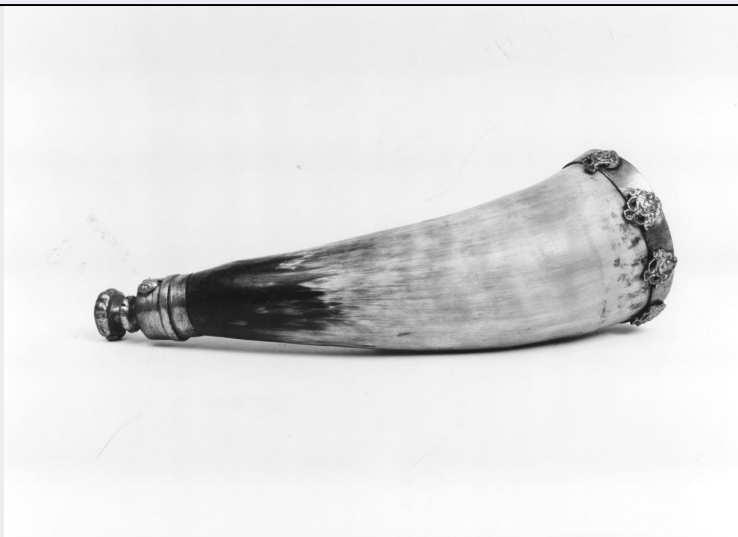


SCHEDA



CD - CODICI

TSK - Tipo Scheda	OA
LIR - Livello ricerca	C
NCT - CODICE UNIVOCO	
NCTR - Codice regione	09
NCTN - Numero catalogo generale	00304883
ESC - Ente schedatore	S17
ECP - Ente competente	S128

OG - OGGETTO

OGT - OGGETTO	
OGTD - Definizione	corno da caccia

LC - LOCALIZZAZIONE GEOGRAFICO-AMMINISTRATIVA

PVC - LOCALIZZAZIONE GEOGRAFICO-AMMINISTRATIVA ATTUALE

PVCS - Stato	ITALIA
PVCR - Regione	Toscana
PVCP - Provincia	FI
PVCC - Comune	Firenze

LDC - COLLOCAZIONE SPECIFICA

LDCT - Tipologia	palazzo
LDCN - Denominazione attuale	Casa Rodolfo Siviero
LDCU - Indirizzo	lungarno Serristori, 1/3/5
LDCM - Denominazione raccolta	Raccolta Casa Rodolfo Siviero
LDCS - Specifiche	piano terreno, sala C (9)

UB - UBICAZIONE E DATI PATRIMONIALI

UBO - Ubicazione originaria	SC
INV - INVENTARIO DI MUSEO O SOPRINTENDENZA	
INVN - Numero	Inventario Patrimoniale Raccolta Casa Siviero n. 94

INVD - Data	1989
DT - CRONOLOGIA	
DTZ - CRONOLOGIA GENERICA	
DTZG - Secolo	sec. XVII
DTS - CRONOLOGIA SPECIFICA	
DTSI - Da	1600
DTSF - A	1699
DTM - Motivazione cronologia	analisi stilistica
AU - DEFINIZIONE CULTURALE	
ATB - AMBITO CULTURALE	
ATBD - Denominazione	produzione francese (?)
ATBM - Motivazione dell'attribuzione	analisi stilistica
MT - DATI TECNICI	
MTC - Materia e tecnica	corno
MTC - Materia e tecnica	ottone/ doratura
MIS - MISURE	
MISD - Diametro	8.5
MISN - Lunghezza	24
CO - CONSERVAZIONE	
STC - STATO DI CONSERVAZIONE	
STCC - Stato di conservazione	buono
DA - DATI ANALITICI	
DES - DESCRIZIONE	
DESO - Indicazioni sull'oggetto	Puntale metallico con anello. Corpo conico. Bardatura con anello su cui sono applicate quattro placchette a forma di fiore con testina femminile all'interno.
DESI - Codifica Iconclass	NR (recupero pregresso)
DESS - Indicazioni sul soggetto	NR (recupero pregresso)
NSC - Notizie storico-critiche	Si tratta di uno strumento a bocchino realizzato con il corno di un animale, forse un bue, del tipo di quelli solitamente usati per richiami e segnalazioni di solito in occasioni rituali e cerimoniali. Il nostro esemplare è caratterizzato da una fattura semplice, priva di qualsiasi decorazione a rilievo, di solito usuale sui più raffinati esemplari in avorio. L'unico elemento decorativo è costituito dalla fascia metallica dorata arricchita da piccole placchette con volto umano e coronamento a petali di fiore che ripetono motivi decorativi usuali nell'oreficeria gotica francese.
TU - CONDIZIONE GIURIDICA E VINCOLI	
ACQ - ACQUISIZIONE	
ACQT - Tipo acquisizione	legato
ACQN - Nome	Siviero Rodolfo
ACQD - Data acquisizione	1983
ACQL - Luogo acquisizione	FI/ Firenze

CDG - CONDIZIONE GIURIDICA

CDGG - Indicazione generica	proprietà Ente pubblico territoriale
CDGS - Indicazione specifica	Regione Toscana

DO - FONTI E DOCUMENTI DI RIFERIMENTO**FTA - DOCUMENTAZIONE FOTOGRAFICA**

FTAX - Genere	documentazione allegata
FTAP - Tipo	fotografia b/n
FTAN - Codice identificativo	SBAS FI 433445

BIB - BIBLIOGRAFIA

BIBX - Genere	bibliografia di confronto
BIBA - Autore	Zastrow O.
BIBD - Anno di edizione	1978
BIBI - V., tavv., figg.	ff. 274, 283

BIB - BIBLIOGRAFIA

BIBX - Genere	bibliografia specifica
BIBA - Autore	Inventario patrimoniale
BIBD - Anno di edizione	1991
BIBN - V., pp., nn.	p. 19 n. 233

BIB - BIBLIOGRAFIA

BIBX - Genere	bibliografia di confronto
BIBA - Autore	Collezione strumenti
BIBD - Anno di edizione	1991
BIBN - V., pp., nn.	p. 315

BIB - BIBLIOGRAFIA

BIBX - Genere	bibliografia di confronto
BIBA - Autore	Taburet-Delahaye E.
BIBD - Anno di edizione	1989
BIBN - V., pp., nn.	p. 231
BIBI - V., tavv., figg.	f. 109

AD - ACCESSO AI DATI**ADS - SPECIFICHE DI ACCESSO AI DATI**

ADSP - Profilo di accesso	1
ADSM - Motivazione	scheda contenente dati liberamente accessibili

CM - COMPILAZIONE**CMP - COMPILAZIONE**

CMPD - Data	1994
CMPN - Nome	Papucci S.
FUR - Funzionario responsabile	Damiani G.

AGG - AGGIORNAMENTO - REVISIONE

AGGD - Data	2006
--------------------	------

AGGN - Nome	ARTPAST Cisternino C.
AGGF - Funzionario responsabile	NR (recupero pregresso)