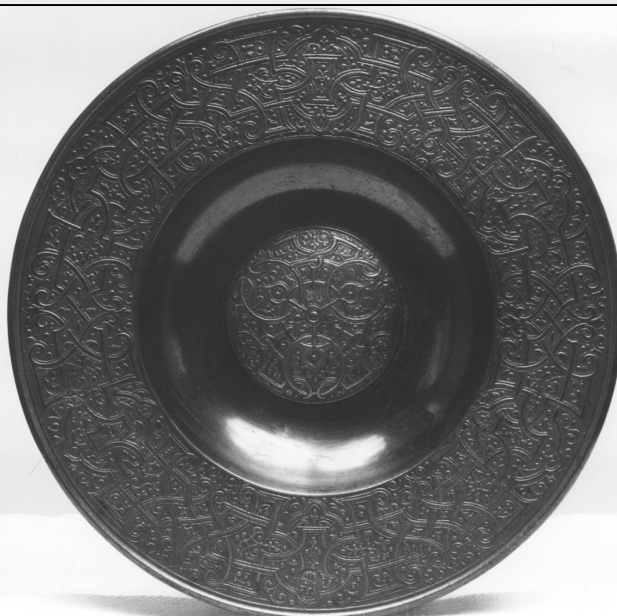


# SCHEDA



## CD - CODICI

TSK - Tipo Scheda	OA
LIR - Livello ricerca	C
<b>NCT - CODICE UNIVOCO</b>	
NCTR - Codice regione	09
NCTN - Numero catalogo generale	00304908
ESC - Ente schedatore	S17
ECP - Ente competente	S128

## OG - OGGETTO

<b>OGT - OGGETTO</b>	
OGTD - Definizione	piatto per elemosine

## LC - LOCALIZZAZIONE GEOGRAFICO-AMMINISTRATIVA

### PVC - LOCALIZZAZIONE GEOGRAFICO-AMMINISTRATIVA ATTUALE

PVCS - Stato	ITALIA
PVCR - Regione	Toscana
PVCP - Provincia	FI
PVCC - Comune	Firenze

### LDC - COLLOCAZIONE SPECIFICA

LDCT - Tipologia	palazzo
LDCN - Denominazione attuale	Casa Rodolfo Siviero
LDCU - Indirizzo	lungarno Serristori, 1/3/5
LDCM - Denominazione raccolta	Raccolta Casa Rodolfo Siviero
LDCS - Specifiche	primo piano, sala delle colonne A, parete destra, sopra il cassone

## UB - UBICAZIONE E DATI PATRIMONIALI

UBO - Ubicazione originaria	SC
-----------------------------	----

**INV - INVENTARIO DI MUSEO O SOPRINTENDENZA**

<b>INVN - Numero</b>	Inventario patrimoniale Raccolta Casa Siviero, n. 68 /A
<b>INVD - Data</b>	1989

**DT - CRONOLOGIA****DTZ - CRONOLOGIA GENERICA**

<b>DTZG - Secolo</b>	sec. XVII
----------------------	-----------

**DTS - CRONOLOGIA SPECIFICA**

<b>DTSI - Da</b>	1600
<b>DTSV - Validità</b>	ca.
<b>DTSF - A</b>	1699
<b>DTSL - Validità</b>	ca.
<b>DTM - Motivazione cronologia</b>	analisi stilistica
<b>ADT - Altre datazioni</b>	sec. XIX

**AU - DEFINIZIONE CULTURALE****ATB - AMBITO CULTURALE**

<b>ATBD - Denominazione</b>	bottega tedesca
<b>ATBM - Motivazione dell'attribuzione</b>	punzone

**MT - DATI TECNICI**

<b>MTC - Materia e tecnica</b>	peltro/ stampaggio
--------------------------------	--------------------

**MIS - MISURE**

<b>MISA - Altezza</b>	3.5
<b>MISD - Diametro</b>	25
<b>FRM - Formato</b>	tondo

**CO - CONSERVAZIONE****STC - STATO DI CONSERVAZIONE**

<b>STCC - Stato di conservazione</b>	buono
<b>STCS - Indicazioni specifiche</b>	graffi

**DA - DATI ANALITICI****DES - DESCRIZIONE**

<b>DESO - Indicazioni sull'oggetto</b>	Piatto circolare con tesa piatta decorata da arabeschi. Sponda liscia. Cavetto centrale rialzato decorato come la tesa.
<b>DESI - Codifica Iconclass</b>	NR (recupero pregresso)
<b>DESS - Indicazioni sul soggetto</b>	NR (recupero pregresso)

**STM - STEMMI, EMBLEMI, MARCHI**

<b>STMC - Classe di appartenenza</b>	punzone
<b>STMP - Posizione</b>	sulla tesa tra gli arabeschi
<b>STMD - Descrizione</b>	scudo partito, nella metà sinistra un grifo, in quello di destra due bande tra le quali vi è la lettera "A"

**STM - STEMMI, EMBLEMI, MARCHI**

<b>STMC - Classe di appartenenza</b>	punzone
<b>STMP - Posizione</b>	sulla tesa tra gli arabeschi
<b>STMD - Descrizione</b>	entro un ovale vi è un scudo trinciato, sormontato dalle lettere CSE: nella parte inferiore vi sono delle fiamme, quella superiore non è leggibile.
<b>NSC - Notizie storico-critiche</b>	Il piatto presenta sulla sponda e sul cavetto centrale una decorazione di gusto arabeggiante. Il piatto, però, non pare possa essere attribuito ad un ambito orientale per la presenza di due punzoni con lettere dell'alfabeto latino. Uno dei due marchi, quello con il grifo e la lettera A presenta delle affinità con quelli di alcuni artisti che lavoravano il peltro nella città di Norimberga tra il Cinquecento e il Seicento. E' simile nella forma dello scudo con volute nella parte superiore, nella struttura partita dell'arme, nella presenza del grifo nella metà sinistra e delle due bande con lettere all'interno nella metà destra. Purtroppo non è stato possibile identificare l'artigiano che ha apposto il punzone sul piatto della Raccolta Siviero, ma date queste somiglianze si può attribuire ad uno degli artisti di questa città tedesca e datarlo indicativamente al XVII secolo. Anche l'altro punzone non è stato identificato, forse rappresenta il saggiaiore.

#### **TU - CONDIZIONE GIURIDICA E VINCOLI**

##### **ACQ - ACQUISIZIONE**

<b>ACQT - Tipo acquisizione</b>	legato
<b>ACQN - Nome</b>	Siviero Rodolfo
<b>ACQD - Data acquisizione</b>	1983
<b>ACQL - Luogo acquisizione</b>	FI/ Firenze

##### **CDG - CONDIZIONE GIURIDICA**

<b>CDGG - Indicazione generica</b>	proprietà Ente pubblico territoriale
<b>CDGS - Indicazione specifica</b>	Regione Toscana

#### **DO - FONTI E DOCUMENTI DI RIFERIMENTO**

##### **FTA - DOCUMENTAZIONE FOTOGRAFICA**

<b>FTAX - Genere</b>	documentazione allegata
<b>FTAP - Tipo</b>	fotografia b/n
<b>FTAN - Codice identificativo</b>	SBAS FI 433310

##### **FTA - DOCUMENTAZIONE FOTOGRAFICA**

<b>FTAX - Genere</b>	documentazione allegata
<b>FTAP - Tipo</b>	fotografia b/n
<b>FTAN - Codice identificativo</b>	SBAS FI 433545
<b>FTAT - Note</b>	particolare del punzone

##### **FTA - DOCUMENTAZIONE FOTOGRAFICA**

<b>FTAX - Genere</b>	documentazione allegata
<b>FTAP - Tipo</b>	fotografia b/n
<b>FTAN - Codice identificativo</b>	SBAS FI 433522
<b>FTAT - Note</b>	particolare del punzone

##### **BIB - BIBLIOGRAFIA**

--	--

<b>BIBX - Genere</b>	bibliografia specifica
<b>BIBA - Autore</b>	Inventario patrimoniale
<b>BIBD - Anno di edizione</b>	1991
<b>BIBN - V., pp., nn.</b>	p. 31 n. 337
<b>BIB - BIBLIOGRAFIA</b>	
<b>BIBX - Genere</b>	bibliografia di confronto
<b>BIBA - Autore</b>	Boucaud P./ Frégnac C.
<b>BIBD - Anno di edizione</b>	1978
<b>BIBN - V., pp., nn.</b>	p. 278
<b>AD - ACCESSO AI DATI</b>	
<b>ADS - SPECIFICHE DI ACCESSO AI DATI</b>	
<b>ADSP - Profilo di accesso</b>	1
<b>ADSM - Motivazione</b>	scheda contenente dati liberamente accessibili
<b>CM - COMPILAZIONE</b>	
<b>CMP - COMPILAZIONE</b>	
<b>CMPD - Data</b>	1994
<b>CMPN - Nome</b>	Vasetti S.
<b>FUR - Funzionario responsabile</b>	Damiani G.
<b>AGG - AGGIORNAMENTO - REVISIONE</b>	
<b>AGGD - Data</b>	2006
<b>AGGN - Nome</b>	ARTPAST Cisternino C.
<b>AGGF - Funzionario responsabile</b>	NR (recupero pregresso)