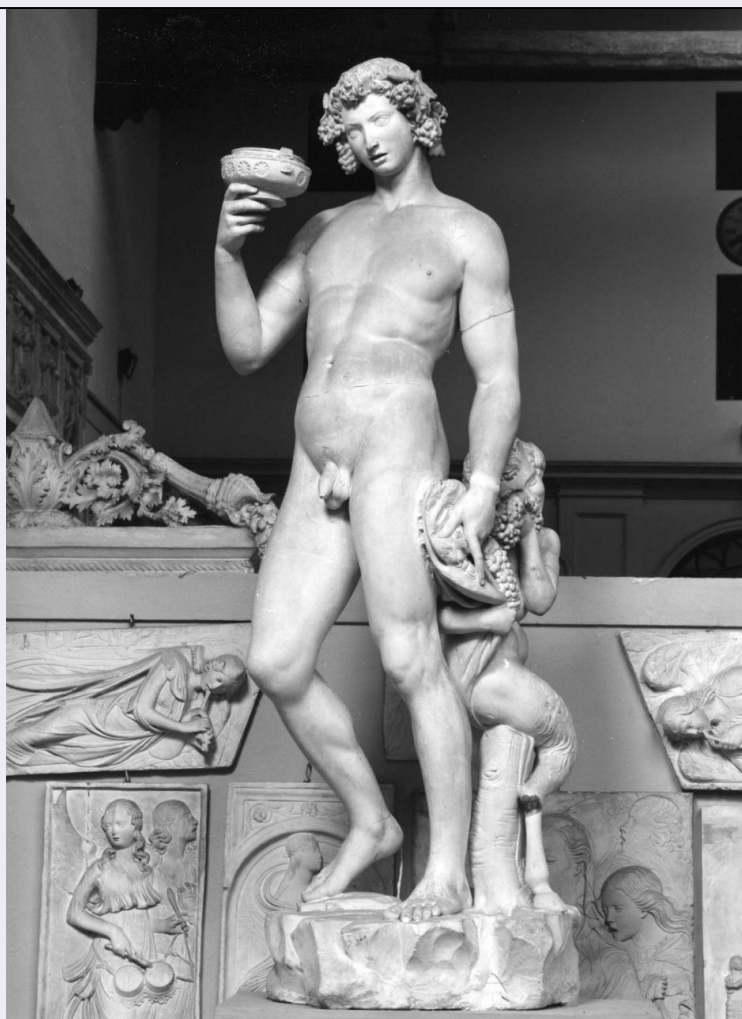


SCHEDA



CD - CODICI

TSK - Tipo Scheda	OA
LIR - Livello ricerca	C
NCT - CODICE UNIVOCO	
NCTR - Codice regione	09
NCTN - Numero catalogo generale	00229557
ESC - Ente schedatore	S17
ECP - Ente competente	S128

OG - OGGETTO

OGT - OGGETTO	
OGTD - Definizione	calco di scultura

SGT - SOGGETTO

SGTI - Identificazione	Bacco
------------------------	-------

LC - LOCALIZZAZIONE GEOGRAFICO-AMMINISTRATIVA

PVC - LOCALIZZAZIONE GEOGRAFICO-AMMINISTRATIVA ATTUALE

PVCS - Stato	ITALIA
PVCR - Regione	Toscana
PVCP - Provincia	FI

PVCC - Comune	Firenze
LDC - COLLOCAZIONE SPECIFICA	
LDCT - Tipologia	scuola
LDCQ - Qualificazione	statale
LDCN - Denominazione attuale	Istituto Statale d'Arte
LDCC - Complesso di appartenenza	Scuderie reali
LDCU - Indirizzo	Piazzale di Porta Romana, 9
LDCM - Denominazione raccolta	Gipsoteca
UB - UBICAZIONE E DATI PATRIMONIALI	
UBO - Ubicazione originaria	SC
INV - INVENTARIO DI MUSEO O SOPRINTENDENZA	
INVN - Numero	Gipsoteca, n. 1385
INVD - Data	NR (recupero pregresso)
LA - ALTRE LOCALIZZAZIONI GEOGRAFICO-AMMINISTRATIVE	
TCL - Tipo di localizzazione	luogo di provenienza
PRV - LOCALIZZAZIONE GEOGRAFICO-AMMINISTRATIVA	
PRVR - Regione	Toscana
PRVP - Provincia	FI
PRVC - Comune	Firenze
PRC - COLLOCAZIONE SPECIFICA	
PRCD - Denominazione	Fonderia Ferdinando Marinelli
PRD - DATA	
PRDI - Data ingresso	1930 ca.
RO - RAPPORTO	
ROF - RAPPORTO OPERA FINALE/ORIGINALE	
ROFF - Stadio opera	calco
ROFA - Autore opera finale /originale	Michelangelo
ROFD - Datazione opera finale/originale	1496
ROFC - Collocazione opera finale/originale	FI/ Firenze/ Museo Nazionale del Bargello
DT - CRONOLOGIA	
DTZ - CRONOLOGIA GENERICA	
DTZG - Secolo	sec. XX
DTS - CRONOLOGIA SPECIFICA	
DTSI - Da	1930
DTSV - Validità	ante
DTSF - A	1930
DTM - Motivazione cronologia	documentazione
AU - DEFINIZIONE CULTURALE	

ATB - AMBITO CULTURALE	
ATBD - Denominazione	ambito fiorentino
ATBM - Motivazione dell'attribuzione	analisi stilistica
MT - DATI TECNICI	
MTC - Materia e tecnica	gesso/ calco
MIS - MISURE	
MISA - Altezza	220
MISL - Larghezza	85
CO - CONSERVAZIONE	
STC - STATO DI CONSERVAZIONE	
STCC - Stato di conservazione	buono
DA - DATI ANALITICI	
DES - DESCRIZIONE	
DESO - Indicazioni sull'oggetto	Calco di gesso con forma a tasselli. Il modello è trattato a paraffina data a calco.
DESI - Codifica Iconclass	92 L 1
DESS - Indicazioni sul soggetto	Personaggi: Bacco. Frutti: uva. Attributi: (Bacco) calice; pelle di pantera. Divinità minori: satiro.
NSC - Notizie storico-critiche	Il calco è tratto dall'originale in marmo (eseguito da Michelangelo nel 1496 per il banchiere romano Jacopo Galli) che si trova al Museo Nazionale del Bargello a Firenze dove fu eseguito, nel 1874, uno dei primi calchi su domanda del Governo germanico che voleva destinarlo al Museo di Berlino. Il calco della Gipsoteca fiorentina è stato donato all'Istituto d'Arte dal fonditore Ferdinando Marinelli negli anni '30 ed è inventariato quindi, per la prima volta, nel Catalogo della Gipsoteca a cura di Filippo Rossi nel 1933. Non sono state eseguite delle repliche, ad eccezione della testa del satiro richiesta, nel 1982, da un Istituto Tecnico di Vicenza.
TU - CONDIZIONE GIURIDICA E VINCOLI	
ACQ - ACQUISIZIONE	
ACQT - Tipo acquisizione	donazione
ACQN - Nome	Fonderia Ferdinando Marinelli
ACQD - Data acquisizione	1930 ca.
ACQL - Luogo acquisizione	FI/ Firenze
CDG - CONDIZIONE GIURIDICA	
CDGG - Indicazione generica	proprietà Stato
CDGS - Indicazione specifica	Ministero della Pubblica Istruzione (Istituto Statale d'Arte di Firenze)
DO - FONTI E DOCUMENTI DI RIFERIMENTO	
FTA - DOCUMENTAZIONE FOTOGRAFICA	
FTAX - Genere	documentazione allegata
FTAP - Tipo	fotografia b/n
FTAN - Codice identificativo	SBAS FI 407949

BIB - BIBLIOGRAFIA	
BIBX - Genere	bibliografia specifica
BIBA - Autore	Scultura italiana
BIBD - Anno di edizione	1989
BIBH - Sigla per citazione	00000051
BIBN - V., pp., nn.	pp. 140-142, n. 90
AD - ACCESSO AI DATI	
ADS - SPECIFICHE DI ACCESSO AI DATI	
ADSP - Profilo di accesso	1
ADSM - Motivazione	scheda contenente dati liberamente accessibili
CM - COMPILAZIONE	
CMP - COMPILAZIONE	
CMPD - Data	1990
CMPN - Nome	Bernardini L.
FUR - Funzionario responsabile	Meloni S.
RVM - TRASCRIZIONE PER INFORMATIZZAZIONE	
RVMD - Data	2006
RVMN - Nome	ARTPAST/ Bari R.
AGG - AGGIORNAMENTO - REVISIONE	
AGGD - Data	2006
AGGN - Nome	ARTPAST/ Bari R.
AGGF - Funzionario responsabile	NR (recupero pregresso)