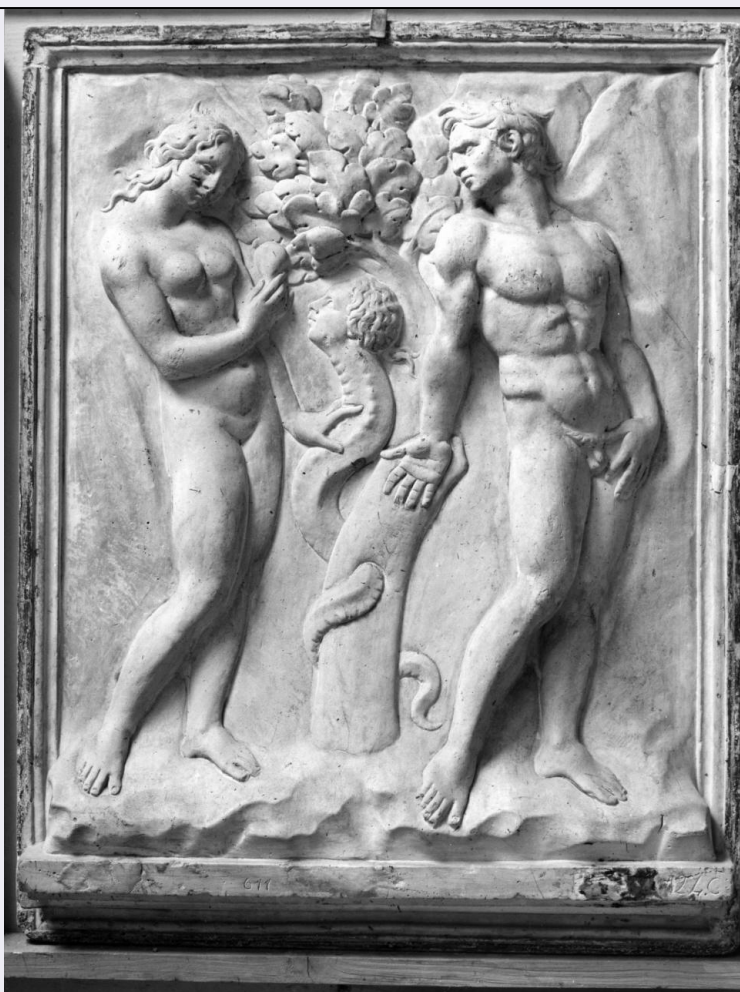


SCHEDA



CD - CODICI

TSK - Tipo Scheda	OA
LIR - Livello ricerca	C
NCT - CODICE UNIVOCO	
NCTR - Codice regione	09
NCTN - Numero catalogo generale	00229636
ESC - Ente schedatore	S17
ECP - Ente competente	S128

OG - OGGETTO

OGT - OGGETTO	
OGTD - Definizione	calco di formella
SGT - SOGGETTO	
SGTI - Identificazione	tentazione e caduta di Adamo e Eva

LC - LOCALIZZAZIONE GEOGRAFICO-AMMINISTRATIVA

PVC - LOCALIZZAZIONE GEOGRAFICO-AMMINISTRATIVA ATTUALE	
PVCS - Stato	ITALIA
PVCR - Regione	Toscana
PVCP - Provincia	FI
PVCC - Comune	Firenze

LDC - COLLOCAZIONE SPECIFICA

LDCT - Tipologia	scuola
LDCQ - Qualificazione	statale
LDCN - Denominazione attuale	Istituto Statale d'Arte
LDCC - Complesso di appartenenza	Scuderie reali
LDCU - Indirizzo	Piazzale di Porta Romana, 9
LDCM - Denominazione raccolta	Gipsoteca

UB - UBICAZIONE E DATI PATRIMONIALI

UBO - Ubicazione originaria	SC
------------------------------------	----

INV - INVENTARIO DI MUSEO O SOPRINTENDENZA

INVN - Numero	Gipsoteca, n. 611
INVD - Data	NR (recupero pregresso)

LA - ALTRE LOCALIZZAZIONI GEOGRAFICO-AMMINISTRATIVE

TCL - Tipo di localizzazione	luogo di provenienza
-------------------------------------	----------------------

PRV - LOCALIZZAZIONE GEOGRAFICO-AMMINISTRATIVA

PRVR - Regione	Toscana
PRVP - Provincia	FI
PRVC - Comune	Firenze

PRC - COLLOCAZIONE SPECIFICA

PRCD - Denominazione	Laboratorio di formatura di Lelli Oronzio
-----------------------------	---

PRD - DATA

PRDI - Data ingresso	1922
-----------------------------	------

RO - RAPPORTO**ROF - RAPPORTO OPERA FINALE/ORIGINALE**

ROFF - Stadio opera	calco
ROFA - Autore opera finale /originale	Jacopo della Quercia
ROFD - Datazione opera finale/originale	1425/ 1437
ROFC - Collocazione opera finale/originale	BO/ Bologna/ S. Petronio/ Porta Magna

DT - CRONOLOGIA**DTZ - CRONOLOGIA GENERICA**

DTZG - Secolo	sec. XIX
DTZS - Frazione di secolo	seconda metà

DTS - CRONOLOGIA SPECIFICA

DTSI - Da	1850
DTSF - A	1899
DTM - Motivazione cronologia	documentazione

AU - DEFINIZIONE CULTURALE**ATB - AMBITO CULTURALE**

ATBD - Denominazione	ambito fiorentino
ATBM - Motivazione dell'attribuzione	analisi stilistica
MT - DATI TECNICI	
MTC - Materia e tecnica	gesso/ calco
MIS - MISURE	
MISA - Altezza	97
MISL - Larghezza	76
CO - CONSERVAZIONE	
STC - STATO DI CONSERVAZIONE	
STCC - Stato di conservazione	buono
DA - DATI ANALITICI	
DES - DESCRIZIONE	
DESO - Indicazioni sull'oggetto	Calco di gesso con forma con gelatina.
DESI - Codifica Iconclass	71 A 42
DESS - Indicazioni sul soggetto	Personaggi: Adamo; Eva. Animali: serpente. Piante: albero.
ISR - ISCRIZIONI	
ISRC - Classe di appartenenza	documentaria
ISRS - Tecnica di scrittura	a incisione
ISRT - Tipo di caratteri	numeri arabi
ISRP - Posizione	in basso a destra
ISRI - Trascrizione	124 C
ISR - ISCRIZIONI	
ISRC - Classe di appartenenza	documentaria
ISRS - Tecnica di scrittura	a incisione
ISRT - Tipo di caratteri	numeri arabi
ISRP - Posizione	in basso a sinistra
ISRI - Trascrizione	611
NSC - Notizie storico-critiche	Il calco è tratto dalla formella in marmo dal pilastro a sinistra della Porta Magna in S. Petronio a Bologna, eseguita da Jacopo della Quercia, alla quale egli lavora, sia pure con varie interruzioni, dal 1425 al 1437. Il calco proviene dal Laboratorio di Oronzio Lelli ed è inventariato, nel Catalogo della sua Raccolta, sin dal 1894 con il numero 124, che comprende tutti e 10 i bassorilievi degli stipiti di detta porta (la lettera alfabetica, in questo caso la C accanto al numero, indica la progressione delle formelle delle Storie della Genesi).
TU - CONDIZIONE GIURIDICA E VINCOLI	
ACQ - ACQUISIZIONE	
ACQT - Tipo acquisizione	acquisto
ACQN - Nome	Raccolta Lelli
ACQD - Data acquisizione	1922

ACQL - Luogo acquisizione	FI/ Firenze
CDG - CONDIZIONE GIURIDICA	
CDGG - Indicazione generica	proprietà Stato
CDGS - Indicazione specifica	Ministero della Pubblica Istruzione (Istituto Statale d'Arte di Firenze)
DO - FONTI E DOCUMENTI DI RIFERIMENTO	
FTA - DOCUMENTAZIONE FOTOGRAFICA	
FTAX - Genere	documentazione allegata
FTAP - Tipo	fotografia b/n
FTAN - Codice identificativo	SBAS FI 407578
FNT - FONTI E DOCUMENTI	
FNTP - Tipo	filza
FNTD - Data	1919/ 1922
FNTF - Foglio/Carta	filze, 1919-1922
FNTN - Nome archivio	Firenze/ Archivio Istituto Statale d'Arte
FNTS - Posizione	NR (recupero pregresso)
FNTI - Codice identificativo	NR (recupero pregresso)
FNT - FONTI E DOCUMENTI	
FNTP - Tipo	registro
FNTD - Data	1924/ 1929
FNTF - Foglio/Carta	M.P.I., Div. III
FNTN - Nome archivio	Roma/ Archivio Centrale dello Stato
FNTS - Posizione	B. 24
FNTI - Codice identificativo	NR (recupero pregresso)
BIB - BIBLIOGRAFIA	
BIBX - Genere	bibliografia specifica
BIBA - Autore	Donatello primo
BIBD - Anno di edizione	1985
BIBN - V., pp., nn.	pp. 97-101, n. 86 c
MST - MOSTRE	
MSTT - Titolo	Donatello e il primo Rinascimento nei calchi della Gipsoteca
MSTL - Luogo	Firenze/ Istituto Statale d'Arte
MSTD - Data	1985
AD - ACCESSO AI DATI	
ADS - SPECIFICHE DI ACCESSO AI DATI	
ADSP - Profilo di accesso	1
ADSM - Motivazione	scheda contenente dati liberamente accessibili
CM - COMPILAZIONE	
CMP - COMPILAZIONE	
CMPD - Data	1990
CMPN - Nome	Bernardini L.
FUR - Funzionario	

responsabile	Meloni S.
RVM - TRASCRIZIONE PER INFORMATIZZAZIONE	
RVMD - Data	2006
RVMN - Nome	ARTPAST/ Bari R.
AGG - AGGIORNAMENTO - REVISIONE	
AGGD - Data	2006
AGGN - Nome	ARTPAST/ Bari R.
AGGF - Funzionario responsabile	NR (recupero pregresso)