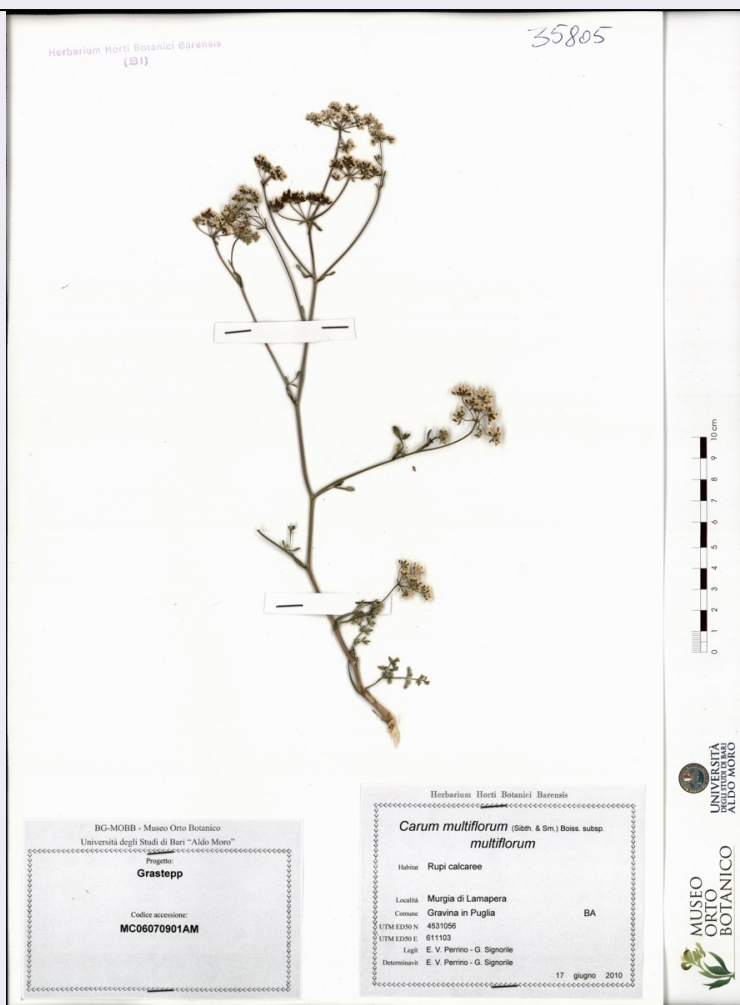


SCHEDA



CD - CODICI

TSK - Tipo Scheda	OA
LIR - Livello ricerca	C
NCT - CODICE UNIVOCO	
NCTR - Codice regione	09
NCTN - Numero catalogo generale	00229703
ESC - Ente schedatore	S17
ECP - Ente competente	S128

OG - OGGETTO

OGT - OGGETTO	
OGTD - Definizione	calco
SGT - SOGGETTO	
SGTI - Identificazione	Madonna in adorazione di Gesù Bambino

LC - LOCALIZZAZIONE GEOGRAFICO-AMMINISTRATIVA

PVC - LOCALIZZAZIONE GEOGRAFICO-AMMINISTRATIVA ATTUALE	
PVCS - Stato	ITALIA
PVCR - Regione	Toscana
PVCP - Provincia	FI
PVCC - Comune	Firenze

LDC - COLLOCAZIONE SPECIFICA

LDCT - Tipologia	scuola
LDCQ - Qualificazione	statale
LDCN - Denominazione attuale	Istituto Statale d'Arte
LDCC - Complesso di appartenenza	Scuderie reali
LDCU - Indirizzo	Piazzale di Porta Romana, 9
LDCM - Denominazione raccolta	Gipsoteca

UB - UBICAZIONE E DATI PATRIMONIALI

UBO - Ubicazione originaria	SC
------------------------------------	----

INV - INVENTARIO DI MUSEO O SOPRINTENDENZA

INVN - Numero	Gipsoteca, n. 1131
INVD - Data	NR (recupero pregresso)

LA - ALTRE LOCALIZZAZIONI GEOGRAFICO-AMMINISTRATIVE

TCL - Tipo di localizzazione	luogo di provenienza
-------------------------------------	----------------------

PRV - LOCALIZZAZIONE GEOGRAFICO-AMMINISTRATIVA

PRVR - Regione	Toscana
PRVP - Provincia	FI
PRVC - Comune	Firenze

PRC - COLLOCAZIONE SPECIFICA

PRCD - Denominazione	Laboratorio di formatura di Lelli Oronzio
-----------------------------	---

PRD - DATA

PRDI - Data ingresso	1922
-----------------------------	------

RO - RAPPORTO**ROF - RAPPORTO OPERA FINALE/ORIGINALE**

ROFF - Stadio opera	calco
ROFA - Autore opera finale /originale	Rossellino Antonio
ROFD - Datazione opera finale/originale	1475 ca.
ROFC - Collocazione opera finale/originale	FI/ Firenze/ Museo Nazionale del Bargello

DT - CRONOLOGIA**DTZ - CRONOLOGIA GENERICA**

DTZG - Secolo	sec. XIX
----------------------	----------

DTS - CRONOLOGIA SPECIFICA

DTSI - Da	1884
DTSF - A	1884

DTM - Motivazione cronologia	documentazione
-------------------------------------	----------------

AU - DEFINIZIONE CULTURALE**AUT - AUTORE**

AUTM - Motivazione	
---------------------------	--

dell'attribuzione	analisi stilistica
AUTN - Nome scelto	Lelli Oronzio (?)
AUTA - Dati anagrafici	1821/ 1892
AUTH - Sigla per citazione	00003301
MT - DATI TECNICI	
MTC - Materia e tecnica	gesso/ calco
MIS - MISURE	
MISD - Diametro	116
CO - CONSERVAZIONE	
STC - STATO DI CONSERVAZIONE	
STCC - Stato di conservazione	buono
DA - DATI ANALITICI	
DES - DESCRIZIONE	
DESO - Indicazioni sull'oggetto	Calco di gesso con forma di gelatina. Tondo con cornice di serafini.
DESI - Codifica Iconclass	73 B 21
DESS - Indicazioni sul soggetto	Personaggi: Madonna; Gesù Bambino; San Giuseppe. Figure: pastori.
ISR - ISCRIZIONI	
ISRC - Classe di appartenenza	documentaria
ISRS - Tecnica di scrittura	a impressione
ISRT - Tipo di caratteri	numeri arabi
ISRP - Posizione	in basso
ISRI - Trascrizione	1131
NSC - Notizie storico-critiche	Il gesso riproduce l'originale in marmo di Antonio Rossellino (Firenze, Museo Nazionale del Bargello, 1475 ca.). Nel 1884 Oronzio Lelli fece richiesta alla Galleria Fiorentina di poter levare il calco dalla Madonna del Rossellino. Già 10 anni prima il Governo germanico aveva inoltrato domanda per poter avere la replica di tale opera. Il modello Lelli, giunto in Gipsoteca nel 1922, presenta lievi tracce di gelatina, causate dalle repliche eseguite nel 1928 e nel 1929 per Miss Beulah Strong e per la Commissione Municipale Belle Arti di Rosario di Santa Fé.
TU - CONDIZIONE GIURIDICA E VINCOLI	
ACQ - ACQUISIZIONE	
ACQT - Tipo acquisizione	acquisto
ACQN - Nome	Raccolta Lelli
ACQD - Data acquisizione	1922
ACQL - Luogo acquisizione	FI/ Firenze
CDG - CONDIZIONE GIURIDICA	
CDGG - Indicazione generica	proprietà Stato
CDGS - Indicazione specifica	Ministero della Pubblica Istruzione (Istituto Statale d'Arte di Firenze)

DO - FONTI E DOCUMENTI DI RIFERIMENTO**FTA - DOCUMENTAZIONE FOTOGRAFICA**

FTAX - Genere	documentazione allegata
FTAP - Tipo	fotografia b/n
FTAN - Codice identificativo	SBAS FI 409513

FNT - FONTI E DOCUMENTI

FNTP - Tipo	filza
FNTD - Data	1919/ 1922
FNTF - Foglio/Carta	filze, 1919-1922
FNTN - Nome archivio	Firenze/ Archivio Istituto Statale d'Arte
FNTS - Posizione	NR (recupero pregresso)
FNTI - Codice identificativo	NR (recupero pregresso)

FNT - FONTI E DOCUMENTI

FNTP - Tipo	registro
FNTD - Data	1924/ 1929
FNTF - Foglio/Carta	M.P.I., Div. III
FNTN - Nome archivio	Roma/ Archivio Centrale dello Stato
FNTS - Posizione	B. 24
FNTI - Codice identificativo	NR (recupero pregresso)

BIB - BIBLIOGRAFIA

BIBX - Genere	bibliografia specifica
BIBA - Autore	Donatello primo
BIBD - Anno di edizione	1985
BIBN - V., pp., nn.	p. 224, n. 223

BIB - BIBLIOGRAFIA

BIBX - Genere	bibliografia specifica
BIBA - Autore	Scultura italiana
BIBD - Anno di edizione	1989
BIBH - Sigla per citazione	00000051
BIBN - V., pp., nn.	p. 362, n. 315
BIBI - V., tavv., figg.	t. LXIII

MST - MOSTRE

MSTT - Titolo	Donatello e il primo Rinascimento nei calchi della Gipsoteca
MSTL - Luogo	Firenze/ Istituto Statale d'Arte
MSTD - Data	1985

AD - ACCESSO AI DATI**ADS - SPECIFICHE DI ACCESSO AI DATI**

ADSP - Profilo di accesso	1
ADSM - Motivazione	scheda contenente dati liberamente accessibili

CM - COMPILAZIONE**CMP - COMPILAZIONE**

CMPD - Data	1991
--------------------	------

CMPN - Nome	Caputo Calloud A.
FUR - Funzionario responsabile	Meloni S.
RVM - TRASCRIZIONE PER INFORMATIZZAZIONE	
RVMD - Data	2006
RVMN - Nome	ARTPAST/ Bari R.
AGG - AGGIORNAMENTO - REVISIONE	
AGGD - Data	2006
AGGN - Nome	ARTPAST/ Bari R.
AGGF - Funzionario responsabile	NR (recupero pregresso)