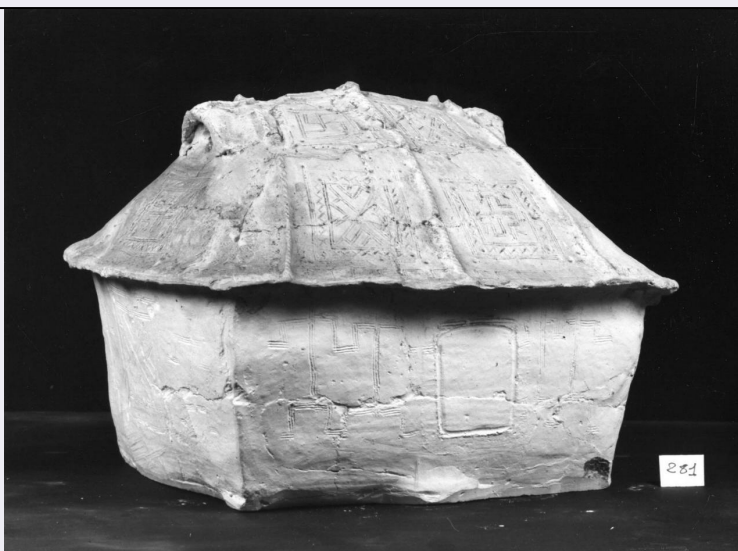


# SCHEDA



## CD - CODICI

TSK - Tipo Scheda	OA
LIR - Livello ricerca	C
NCT - CODICE UNIVOCO	
NCTR - Codice regione	09
NCTN - Numero catalogo generale	00343024
ESC - Ente schedatore	S17
ECP - Ente competente	S128

## OG - OGGETTO

OGT - OGGETTO	
OGTD - Definizione	calco
SGT - SOGGETTO	
SGTI - Identificazione	capanna

## LC - LOCALIZZAZIONE GEOGRAFICO-AMMINISTRATIVA

### PVC - LOCALIZZAZIONE GEOGRAFICO-AMMINISTRATIVA ATTUALE

PVCS - Stato	ITALIA
PVCR - Regione	Toscana
PVCP - Provincia	FI
PVCC - Comune	Firenze

### LDC - COLLOCAZIONE SPECIFICA

LDCT - Tipologia	scuola
LDCQ - Qualificazione	statale
LDCN - Denominazione attuale	Istituto Statale d'Arte
LDCC - Complesso di appartenenza	Scuderie reali
LDCU - Indirizzo	Piazzale di Porta Romana, 9
LDCM - Denominazione raccolta	Gipsoteca

**UB - UBICAZIONE E DATI PATRIMONIALI**

<b>UBO - Ubicazione originaria</b>	SC
------------------------------------	----

**INV - INVENTARIO DI MUSEO O SOPRINTENDENZA**

<b>INVN - Numero</b>	281
----------------------	-----

<b>INVD - Data</b>	1979
--------------------	------

**INV - INVENTARIO DI MUSEO O SOPRINTENDENZA**

<b>INVN - Numero</b>	281
----------------------	-----

<b>INVD - Data</b>	1956
--------------------	------

**INV - INVENTARIO DI MUSEO O SOPRINTENDENZA**

<b>INVN - Numero</b>	3640
----------------------	------

<b>INVD - Data</b>	1940 ca.
--------------------	----------

**LA - ALTRE LOCALIZZAZIONI GEOGRAFICO-AMMINISTRATIVE**

<b>TCL - Tipo di localizzazione</b>	luogo di provenienza
-------------------------------------	----------------------

**PRV - LOCALIZZAZIONE GEOGRAFICO-AMMINISTRATIVA**

<b>PRVR - Regione</b>	Toscana
-----------------------	---------

<b>PRVP - Provincia</b>	FI
-------------------------	----

<b>PRVC - Comune</b>	Firenze
----------------------	---------

**PRC - COLLOCAZIONE SPECIFICA**

<b>PRCT - Tipologia</b>	opificio
-------------------------	----------

<b>PRCD - Denominazione</b>	Laboratorio Istituto Statale d'Arte
-----------------------------	-------------------------------------

**PRD - DATA**

<b>PRDI - Data ingresso</b>	1936
-----------------------------	------

**RO - RAPPORTO****ROF - RAPPORTO OPERA FINALE/ORIGINALE**

<b>ROFF - Stadio opera</b>	calco
----------------------------	-------

<b>ROFA - Autore opera finale /originale</b>	sconosciuto
--	-------------

<b>ROFC - Collocazione opera finale/originale</b>	FI/ Firenze/ Museo Archeologico
---	---------------------------------

**DT - CRONOLOGIA****DTZ - CRONOLOGIA GENERICA**

<b>DTZG - Secolo</b>	sec. XX
----------------------	---------

**DTS - CRONOLOGIA SPECIFICA**

<b>DTSI - Da</b>	1925
------------------	------

<b>DTSF - A</b>	1940
-----------------	------

<b>DTSL - Validità</b>	ante
------------------------	------

<b>DTM - Motivazione cronologia</b>	bibliografia
-------------------------------------	--------------

**AU - DEFINIZIONE CULTURALE****ATB - AMBITO CULTURALE**

<b>ATBD - Denominazione</b>	ambito toscano
-----------------------------	----------------

<b>ATBR - Riferimento all'intervento</b>	esecutore
--	-----------

<b>ATBM - Motivazione</b>	
---------------------------	--

<b>dell'attribuzione</b>	documentazione
<b>ATBM - Motivazione dell'attribuzione</b>	bibliografia
<b>MT - DATI TECNICI</b>	
<b>MTC - Materia e tecnica</b>	gesso/ calco
<b>MIS - MISURE</b>	
<b>MISA - Altezza</b>	35
<b>MISL - Larghezza</b>	40
<b>MISP - Profondità</b>	26
<b>CO - CONSERVAZIONE</b>	
<b>STC - STATO DI CONSERVAZIONE</b>	
<b>STCC - Stato di conservazione</b>	discreto
<b>STCS - Indicazioni specifiche</b>	leggero degrado superficiale
<b>DA - DATI ANALITICI</b>	
<b>DES - DESCRIZIONE</b>	
<b>DESO - Indicazioni sull'oggetto</b>	Calco di urna cineraria a forma di capanna. Gesso da forma con gelatina.
<b>DESI - Codifica Iconclass</b>	42 E 34
<b>DESS - Indicazioni sul soggetto</b>	Oggetti: urna cineraria.
<b>NSC - Notizie storico-critiche</b>	Il calco replica un'urna cineraria del Museo Archeologico di Firenze, proveniente da Tarquinia. La replica fu realizzata dagli operatori del laboratorio dell'Istituto probabilmente in occasione della "Mostra Augustea della Romanità" nel 1936. Buona la qualità della restituzione. Il modello, forse orientale, è tipico della civiltà villanoviana.
<b>TU - CONDIZIONE GIURIDICA E VINCOLI</b>	
<b>CDG - CONDIZIONE GIURIDICA</b>	
<b>CDGG - Indicazione generica</b>	proprietà Stato
<b>CDGS - Indicazione specifica</b>	Ministero della Pubblica Istruzione (Istituto Statale d'Arte di Firenze)
<b>DO - FONTI E DOCUMENTI DI RIFERIMENTO</b>	
<b>FTA - DOCUMENTAZIONE FOTOGRAFICA</b>	
<b>FTAX - Genere</b>	documentazione allegata
<b>FTAP - Tipo</b>	fotografia b/n
<b>FTAN - Codice identificativo</b>	SBAS FI 410580
<b>FNT - FONTI E DOCUMENTI</b>	
<b>FNTP - Tipo</b>	volume dattiloscritto
<b>FNTT - Denominazione</b>	Aggiunta al Catalogo del 1933
<b>FNTD - Data</b>	1940 ca.
<b>FNTN - Nome archivio</b>	Archivio Istituto Statale d'Arte
<b>FNTS - Posizione</b>	n. 3640
<b>FNTI - Codice identificativo</b>	NR (recupero pregresso)

**BIB - BIBLIOGRAFIA**

<b>BIBX - Genere</b>	bibliografia specifica
<b>BIBA - Autore</b>	Catalogo Gipsoteca
<b>BIBD - Anno di edizione</b>	1979
<b>BIBN - V., pp., nn.</b>	p. 24, n. 281

**BIB - BIBLIOGRAFIA**

<b>BIBX - Genere</b>	bibliografia specifica
<b>BIBA - Autore</b>	Catalogo Gipsoteca
<b>BIBD - Anno di edizione</b>	1956
<b>BIBN - V., pp., nn.</b>	p. 16, n. 281

**BIB - BIBLIOGRAFIA**

<b>BIBX - Genere</b>	bibliografia specifica
<b>BIBA - Autore</b>	Mondo antico
<b>BIBD - Anno di edizione</b>	1991
<b>BIBN - V., pp., nn.</b>	p. 266, n. 253

**MST - MOSTRE**

<b>MSTT - Titolo</b>	Mostra Augustea della Romanità
<b>MSTL - Luogo</b>	Roma
<b>MSTD - Data</b>	1936/ 1937

**MST - MOSTRE**

<b>MSTT - Titolo</b>	Omaggio a Donatello
<b>MSTL - Luogo</b>	Firenze/ Istituto d'Arte
<b>MSTD - Data</b>	1986

**AD - ACCESSO AI DATI****ADS - SPECIFICHE DI ACCESSO AI DATI**

<b>ADSP - Profilo di accesso</b>	1
<b>ADSM - Motivazione</b>	scheda contenente dati liberamente accessibili

**CM - COMPILAZIONE****CMP - COMPILAZIONE**

<b>CMPD - Data</b>	1998
<b>CMPN - Nome</b>	Mastrorocco E.

<b>FUR - Funzionario responsabile</b>	Damiani G.
---------------------------------------	------------

**RVM - TRASCRIZIONE PER INFORMATIZZAZIONE**

<b>RVMD - Data</b>	2006
<b>RVMN - Nome</b>	ARTPAST/ Bari R.

**AGG - AGGIORNAMENTO - REVISIONE**

<b>AGGD - Data</b>	2006
<b>AGGN - Nome</b>	ARTPAST/ Bari R.
<b>AGGF - Funzionario responsabile</b>	NR (recupero pregresso)

**AN - ANNOTAZIONI**

<b>OSS - Osservazioni</b>	ROFD: III sec. a. C. ATBD: Laboratorio Istituto Statale d'Arte.
---------------------------	---

