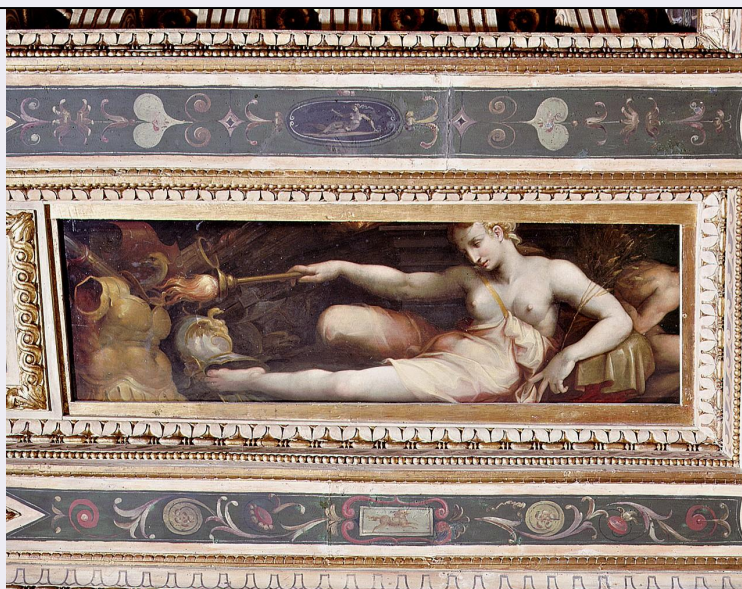


SCHEDA



CD - CODICI

TSK - Tipo Scheda	OA
LIR - Livello ricerca	C
NCT - CODICE UNIVOCO	
NCTR - Codice regione	09
NCTN - Numero catalogo generale	00281591
ESC - Ente schedatore	L. 41/1986
ECP - Ente competente	S128

RV - RELAZIONI

RVE - STRUTTURA COMPLESSA

RVEL - Livello	2
RVER - Codice bene radice	0900281591

OG - OGGETTO

OGT - OGGETTO

OGTD - Definizione	dipinto
OGTP - Posizione	lato parete d'ingresso

SGT - SOGGETTO

SGTI - Identificazione	Pace
------------------------	------

LC - LOCALIZZAZIONE GEOGRAFICO-AMMINISTRATIVA

PVC - LOCALIZZAZIONE GEOGRAFICO-AMMINISTRATIVA ATTUALE

PVCS - Stato	ITALIA
PVCR - Regione	Toscana
PVCP - Provincia	FI
PVCC - Comune	Firenze

LDC - COLLOCAZIONE SPECIFICA

LDCT - Tipologia	palazzo
LDCQ - Qualificazione	comunale

LDCN - Denominazione attuale	Palazzo Vecchio o della Signoria
LDCU - Indirizzo	NR (recupero pregresso)
LDCM - Denominazione raccolta	Museo di Palazzo Vecchio

UB - UBICAZIONE E DATI PATRIMONIALI

UBO - Ubicazione originaria OR

DT - CRONOLOGIA

DTZ - CRONOLOGIA GENERICA

DTZG - Secolo sec. XVI

DTS - CRONOLOGIA SPECIFICA

DTSI - Da 1561

DTSF - A 1562

DTM - Motivazione cronologia documentazione

AU - DEFINIZIONE CULTURALE

AUT - AUTORE

AUTR - Riferimento all'intervento progetto

AUTM - Motivazione dell'attribuzione documentazione

AUTN - Nome scelto Vasari Giorgio

AUTA - Dati anagrafici 1511/ 1574

AUTH - Sigla per citazione 00001047

AUT - AUTORE

AUTR - Riferimento all'intervento esecuzione

AUTM - Motivazione dell'attribuzione bibliografia

AUTN - Nome scelto Van der Straet Jan detto Giovanni Stradano

AUTA - Dati anagrafici 1523/ 1605

AUTH - Sigla per citazione 00000997

MT - DATI TECNICI

MTC - Materia e tecnica tavola/ pittura a olio

MIS - MISURE

MISL - Larghezza 170

MIST - Validità ca.

CO - CONSERVAZIONE

STC - STATO DI CONSERVAZIONE

STCC - Stato di conservazione buono

DA - DATI ANALITICI

DES - DESCRIZIONE

DESO - Indicazioni sull'oggetto Pannello entro cornice lignea.

DESI - Codifica Iconclass	45 A 20
DESS - Indicazioni sul soggetto	Allegorie-simboli: Pace. Figure: figura maschile. Abbigliamento: all'antica. Attributi: (figura maschile) armi; corazza; elmo; face; fuoco; olivo. Oggetti: ara; drappo.
NSC - Notizie storico-critiche	La collaborazione di Giovanni Stradano alla decorazione della stanza, già menzionata dal Borghini per il tondo centrale ed il fregio, è confermata dalla critica moderna (Barocchi) estendendola agli "otto quadri piccoli ad olio" con figure allegoriche e divinità dove il fiammingo manifesta una maggiore libertà interpretativa dei temi cari al Vasari. In questo pannello, il cui soggetto è tratto da un salmo biblico (45, 10), l'invenzione vasariana, è risolta con un più morbido e vivace cromatismo unito ad incidenze salviatesche. Un disegno preparatorio a Londra è riferito dalla Barocchi al Naldini. Questa figurazione allegorica si ritrova in Palazzo Vecchio nelle pitture murali realizzate dal Salviati negli anni 1543 - 1545 nella Sala dell'Udienza.

TU - CONDIZIONE GIURIDICA E VINCOLI

CDG - CONDIZIONE GIURIDICA

CDGG - Indicazione generica	proprietà Ente pubblico territoriale
CDGS - Indicazione specifica	Comune di Firenze
CDGI - Indirizzo	Firenze

DO - FONTI E DOCUMENTI DI RIFERIMENTO

FTA - DOCUMENTAZIONE FOTOGRAFICA

FTAX - Genere	documentazione allegata
FTAP - Tipo	diapositiva colore
FTAN - Codice identificativo	ex art. 15, 11567

BIB - BIBLIOGRAFIA

BIBX - Genere	bibliografia specifica
BIBA - Autore	Barocchi P.
BIBD - Anno di edizione	1964
BIBN - V., pp., nn.	p. 281
BIBI - V., tavv., figg.	fig. 92

AD - ACCESSO AI DATI

ADS - SPECIFICHE DI ACCESSO AI DATI

ADSP - Profilo di accesso	1
ADSM - Motivazione	scheda contenente dati liberamente accessibili

CM - COMPILAZIONE

CMP - COMPILAZIONE

CMPD - Data	1987
CMPN - Nome	Protesti A.
FUR - Funzionario responsabile	Damiani G.

RVM - TRASCRIZIONE PER INFORMATIZZAZIONE

RVMD - Data	1998
RVMN - Nome	Reggioli C./ Orfanello T.

AGG - AGGIORNAMENTO - REVISIONE

AGGD - Data	1998
AGGN - Nome	Reggioli C.
AGGF - Funzionario responsabile	NR (recupero pregresso)

AGG - AGGIORNAMENTO - REVISIONE

AGGD - Data	1999
AGGN - Nome	Orfanello T.
AGGF - Funzionario responsabile	NR (recupero pregresso)

AGG - AGGIORNAMENTO - REVISIONE

AGGD - Data	2006
AGGN - Nome	ARTPAST/ Torricini L.
AGGF - Funzionario responsabile	NR (recupero pregresso)