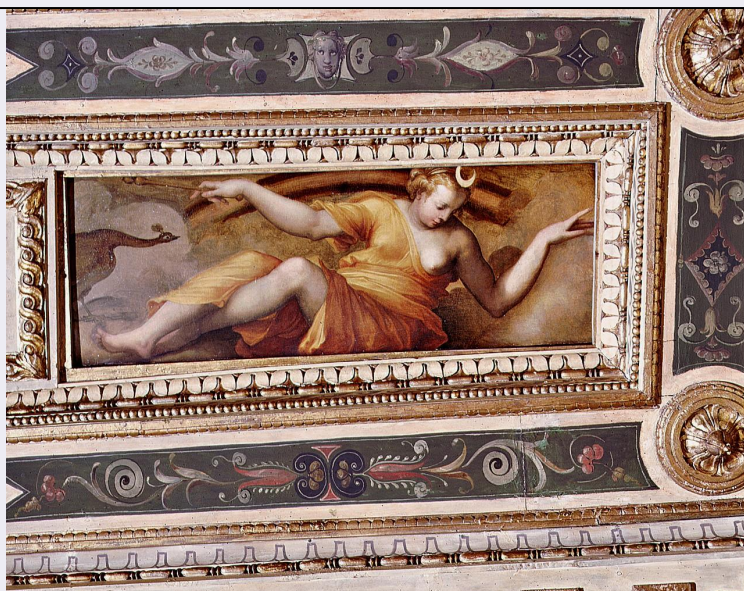


# SCHEDA



## CD - CODICI

TSK - Tipo Scheda	OA
LIR - Livello ricerca	C
NCT - CODICE UNIVOCO	
NCTR - Codice regione	09
NCTN - Numero catalogo generale	00281591
ESC - Ente schedatore	L. 41/1986
ECP - Ente competente	S128

## RV - RELAZIONI

### RVE - STRUTTURA COMPLESSA

RVEL - Livello	5
RVER - Codice bene radice	0900281591

## OG - OGGETTO

### OGT - OGGETTO

OGTD - Definizione	dipinto
OGTP - Posizione	lato parete sinistra, a destra

### SGT - SOGGETTO

SGTI - Identificazione	Giunone
------------------------	---------

## LC - LOCALIZZAZIONE GEOGRAFICO-AMMINISTRATIVA

### PVC - LOCALIZZAZIONE GEOGRAFICO-AMMINISTRATIVA ATTUALE

PVCS - Stato	ITALIA
PVCR - Regione	Toscana
PVCP - Provincia	FI
PVCC - Comune	Firenze

### LDC - COLLOCAZIONE SPECIFICA

LDCT - Tipologia	palazzo
LDCQ - Qualificazione	comunale

<b>LDCN - Denominazione attuale</b>	Palazzo Vecchio o della Signoria
<b>LDCU - Indirizzo</b>	NR (recupero pregresso)
<b>LDCM - Denominazione raccolta</b>	Museo di Palazzo Vecchio

### UB - UBICAZIONE E DATI PATRIMONIALI

<b>UBO - Ubicazione originaria</b>	OR
------------------------------------	----

### DT - CRONOLOGIA

#### DTZ - CRONOLOGIA GENERICA

<b>DTZG - Secolo</b>	sec. XVI
----------------------	----------

#### DTS - CRONOLOGIA SPECIFICA

<b>DTSI - Da</b>	1561
------------------	------

<b>DTSF - A</b>	1562
-----------------	------

<b>DTM - Motivazione cronologia</b>	documentazione
-------------------------------------	----------------

### AU - DEFINIZIONE CULTURALE

#### AUT - AUTORE

<b>AUTR - Riferimento all'intervento</b>	progettista
--	-------------

<b>AUTM - Motivazione dell'attribuzione</b>	NR (recupero pregresso)
---	-------------------------

<b>AUTN - Nome scelto</b>	Vasari Giorgio
---------------------------	----------------

<b>AUTA - Dati anagrafici</b>	1511/ 1574
-------------------------------	------------

<b>AUTH - Sigla per citazione</b>	00001047
-----------------------------------	----------

#### AUT - AUTORE

<b>AUTR - Riferimento all'intervento</b>	parziale esecutore
--	--------------------

<b>AUTM - Motivazione dell'attribuzione</b>	bibliografia
---	--------------

<b>AUTN - Nome scelto</b>	Van der Straet Jan detto Giovanni Stradano
---------------------------	--

<b>AUTA - Dati anagrafici</b>	1523/ 1605
-------------------------------	------------

<b>AUTH - Sigla per citazione</b>	00000997
-----------------------------------	----------

### MT - DATI TECNICI

<b>MTC - Materia e tecnica</b>	tavola/ pittura a olio
--------------------------------	------------------------

#### MIS - MISURE

<b>MISL - Larghezza</b>	110
-------------------------	-----

<b>MIST - Validità</b>	ca.
------------------------	-----

### CO - CONSERVAZIONE

#### STC - STATO DI CONSERVAZIONE

<b>STCC - Stato di conservazione</b>	buono
--------------------------------------	-------

<b>STCS - Indicazioni specifiche</b>	sporco
--------------------------------------	--------

### DA - DATI ANALITICI

#### DES - DESCRIZIONE

<b>DES - DESCRIZIONE</b>	
--------------------------	--

<b>DES - DESCRIZIONE</b>	
--------------------------	--

<b>DES - DESCRIZIONE</b>	
--------------------------	--

<b>DES - DESCRIZIONE</b>	
--------------------------	--

<b>DES - DESCRIZIONE</b>	
--------------------------	--

<b>DES - DESCRIZIONE</b>	
--------------------------	--

<b>DES - DESCRIZIONE</b>	
--------------------------	--

<b>DESO - Indicazioni sull'oggetto</b>	Pannello entro cornice lignea.
<b>DESI - Codifica Iconclass</b>	NR (recupero pregresso)
<b>DESS - Indicazioni sul soggetto</b>	Personaggi: Giunone. Abbigliamento: classico. Attributi: (Giunone) pavone; arcobaleno; mezzaluna.
<b>NSC - Notizie storico-critiche</b>	Il pannello e' da riferirsi con le altre divinita' e figure allegoriche nel soffitto della sala allo Stradano. La collaborazione del pittore fiammingo gia' ricordata dal Borghini per il tondo centrale ed il fregio e' confermata dalla critica moderna (Barocchi) estendendola alle figure allegoriche e divinita' dove il fiammingo manifesta una maggiore liberta' interpretativa.

## **TU - CONDIZIONE GIURIDICA E VINCOLI**

### **CDG - CONDIZIONE GIURIDICA**

<b>CDGG - Indicazione generica</b>	proprietà Ente pubblico territoriale
<b>CDGS - Indicazione specifica</b>	Comune di Firenze
<b>CDGI - Indirizzo</b>	Firenze

## **DO - FONTI E DOCUMENTI DI RIFERIMENTO**

### **FTA - DOCUMENTAZIONE FOTOGRAFICA**

<b>FTAX - Genere</b>	documentazione allegata
<b>FTAP - Tipo</b>	diapositiva colore
<b>FTAN - Codice identificativo</b>	ex art. 15, 11569

### **BIB - BIBLIOGRAFIA**

<b>BIBX - Genere</b>	bibliografia specifica
<b>BIBA - Autore</b>	Barocchi P.
<b>BIBD - Anno di edizione</b>	1964
<b>BIBN - V., pp., nn.</b>	p. 281

## **AD - ACCESSO AI DATI**

### **ADS - SPECIFICHE DI ACCESSO AI DATI**

<b>ADSP - Profilo di accesso</b>	1
<b>ADSM - Motivazione</b>	scheda contenente dati liberamente accessibili

## **CM - COMPILAZIONE**

### **CMP - COMPILAZIONE**

<b>CMPD - Data</b>	1987
<b>CMPN - Nome</b>	Protesti A.
<b>FUR - Funzionario responsabile</b>	Damiani G.

### **RVM - TRASCRIZIONE PER INFORMATIZZAZIONE**

<b>RVMD - Data</b>	1998
<b>RVMN - Nome</b>	Reggioli C./ Orfanello T.

### **AGG - AGGIORNAMENTO - REVISIONE**

<b>AGGD - Data</b>	1998
<b>AGGN - Nome</b>	Reggioli C.
<b>AGGF - Funzionario</b>	

<b>responsabile</b>	NR (recupero pregresso)
<b>AGG - AGGIORNAMENTO - REVISIONE</b>	
<b>AGGD - Data</b>	1999
<b>AGGN - Nome</b>	Orfanello T.
<b>AGGF - Funzionario responsabile</b>	NR (recupero pregresso)
<b>AGG - AGGIORNAMENTO - REVISIONE</b>	
<b>AGGD - Data</b>	2006
<b>AGGN - Nome</b>	ARTPAST/ Torricini L.
<b>AGGF - Funzionario responsabile</b>	NR (recupero pregresso)