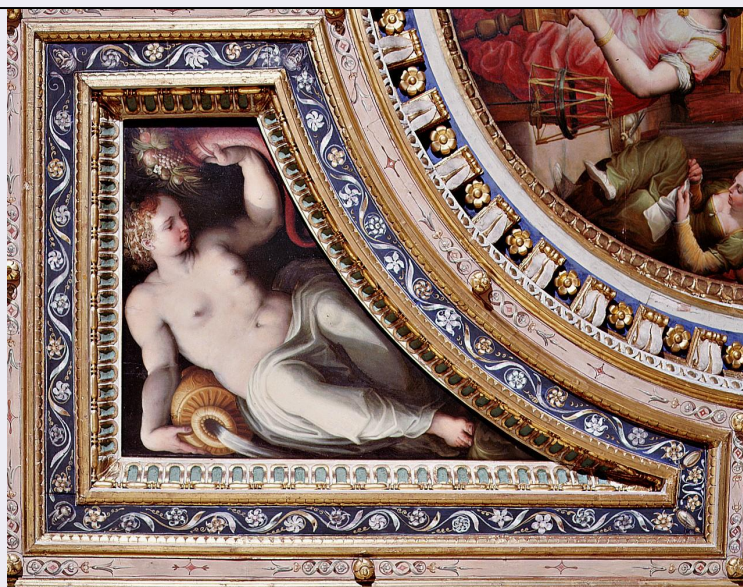


# SCHEDA



## CD - CODICI

TSK - Tipo Scheda	OA
LIR - Livello ricerca	C
NCT - CODICE UNIVOCO	
NCTR - Codice regione	09
NCTN - Numero catalogo generale	00281594
ESC - Ente schedatore	L. 41/1986
ECP - Ente competente	S128

## RV - RELAZIONI

### RVE - STRUTTURA COMPLESSA

RVEL - Livello	5
RVER - Codice bene radice	0900281594

## OG - OGGETTO

### OGT - OGGETTO

OGTD - Definizione	dipinto
OGTP - Posizione	angolo

### SGT - SOGGETTO

SGTI - Identificazione	divinità fluviali
------------------------	-------------------

## LC - LOCALIZZAZIONE GEOGRAFICO-AMMINISTRATIVA

### PVC - LOCALIZZAZIONE GEOGRAFICO-AMMINISTRATIVA ATTUALE

PVCS - Stato	ITALIA
PVCR - Regione	Toscana
PVCP - Provincia	FI
PVCC - Comune	Firenze

### LDC - COLLOCAZIONE SPECIFICA

LDCT - Tipologia	palazzo
LDCQ - Qualificazione	comunale

<b>LDCN - Denominazione attuale</b>	Palazzo Vecchio o della Signoria
<b>LDCU - Indirizzo</b>	NR (recupero pregresso)
<b>LDCM - Denominazione raccolta</b>	Museo di Palazzo Vecchio

## DT - CRONOLOGIA

### DTZ - CRONOLOGIA GENERICA

<b>DTZG - Secolo</b>	sec. XVI
----------------------	----------

### DTS - CRONOLOGIA SPECIFICA

<b>DTSI - Da</b>	1561
------------------	------

<b>DTSF - A</b>	1562
-----------------	------

<b>DTM - Motivazione cronologia</b>	documentazione
-------------------------------------	----------------

## AU - DEFINIZIONE CULTURALE

### AUT - AUTORE

<b>AUTR - Riferimento all'intervento</b>	esecuzione
--	------------

<b>AUTM - Motivazione dell'attribuzione</b>	NR (recupero pregresso)
---	-------------------------

<b>AUTN - Nome scelto</b>	Van der Straet Jan detto Giovanni Stradano
---------------------------	--

<b>AUTA - Dati anagrafici</b>	1523/ 1605
-------------------------------	------------

<b>AUTH - Sigla per citazione</b>	00000997
-----------------------------------	----------

### AUT - AUTORE

<b>AUTR - Riferimento all'intervento</b>	progetto
--	----------

<b>AUTM - Motivazione dell'attribuzione</b>	NR (recupero pregresso)
---	-------------------------

<b>AUTN - Nome scelto</b>	Vasari Giorgio
---------------------------	----------------

<b>AUTA - Dati anagrafici</b>	1511/ 1574
-------------------------------	------------

<b>AUTH - Sigla per citazione</b>	00001047
-----------------------------------	----------

## MT - DATI TECNICI

<b>MTC - Materia e tecnica</b>	tavola/ pittura a olio
--------------------------------	------------------------

### MIS - MISURE

<b>MISR - Mancanza</b>	MNR
------------------------	-----

<b>FRM - Formato</b>	trapezoidale
----------------------	--------------

## CO - CONSERVAZIONE

### STC - STATO DI CONSERVAZIONE

<b>STCC - Stato di conservazione</b>	NR (recupero pregresso)
--------------------------------------	-------------------------

## DA - DATI ANALITICI

### DES - DESCRIZIONE

<b>DESO - Indicazioni sull'oggetto</b>	Pannello incorniciato a legno, cornice a ovali.
--	---

<b>DESI - Codifica Iconclass</b>	NR (recupero pregresso)
----------------------------------	-------------------------

<b>DESS - Indicazioni sul</b>	Figure: figura femminile. Abbigliamento: all'antica: pannello. Attributi: (figura femminile) vaso; acqua; cornucopia. Paesaggi: rocce.
-------------------------------	--

<b>soggetto</b>	Frutti: uva; pomi. Vegetali: fiori; foglie.
<b>NSC - Notizie storico-critiche</b>	La divinitá fluviale qui rappresentata corrisponde forse all'Arbia o alla Sieve, che rispettivamente indicano il territorio senese e l'aretino del ducato di Toscana. L'esecutore del dipinto è lo Stradano il quale si attiene rigidamente agli schemi vasariani.
<b>TU - CONDIZIONE GIURIDICA E VINCOLI</b>	
<b>CDG - CONDIZIONE GIURIDICA</b>	
<b>CDGG - Indicazione generica</b>	proprietà Ente pubblico territoriale
<b>CDGS - Indicazione specifica</b>	Comune di Firenze
<b>CDGI - Indirizzo</b>	Firenze
<b>DO - FONTI E DOCUMENTI DI RIFERIMENTO</b>	
<b>FTA - DOCUMENTAZIONE FOTOGRAFICA</b>	
<b>FTAX - Genere</b>	documentazione esistente
<b>FTAP - Tipo</b>	fotografia b/n
<b>FTAN - Codice identificativo</b>	SBAS FI 43200
<b>FTAT - Note</b>	intero
<b>FTA - DOCUMENTAZIONE FOTOGRAFICA</b>	
<b>FTAX - Genere</b>	documentazione allegata
<b>FTAP - Tipo</b>	diapositiva colore
<b>FTAN - Codice identificativo</b>	ex art. 15, 11634
<b>BIB - BIBLIOGRAFIA</b>	
<b>BIBX - Genere</b>	bibliografia specifica
<b>BIBA - Autore</b>	Barocchi P.
<b>BIBD - Anno di edizione</b>	1964
<b>BIBN - V., pp., nn.</b>	p.50
<b>BIB - BIBLIOGRAFIA</b>	
<b>BIBX - Genere</b>	bibliografia specifica
<b>BIBA - Autore</b>	Allegri E./ Cecchi A.
<b>BIBD - Anno di edizione</b>	1980
<b>BIBN - V., pp., nn.</b>	p.204
<b>AD - ACCESSO AI DATI</b>	
<b>ADS - SPECIFICHE DI ACCESSO AI DATI</b>	
<b>ADSP - Profilo di accesso</b>	1
<b>ADSM - Motivazione</b>	scheda contenente dati liberamente accessibili
<b>CM - COMPILAZIONE</b>	
<b>CMP - COMPILAZIONE</b>	
<b>CMPD - Data</b>	1987
<b>CMPN - Nome</b>	Romagnoli G.
<b>FUR - Funzionario responsabile</b>	Damiani G.
<b>RVM - TRASCRIZIONE PER INFORMATIZZAZIONE</b>	
<b>RVMD - Data</b>	1998

<b>RVMN - Nome</b>	Reggioli C./ Orfanello T.
<b>AGG - AGGIORNAMENTO - REVISIONE</b>	
<b>AGGD - Data</b>	1998
<b>AGGN - Nome</b>	Reggioli C.
<b>AGGF - Funzionario responsabile</b>	NR (recupero pregresso)
<b>AGG - AGGIORNAMENTO - REVISIONE</b>	
<b>AGGD - Data</b>	1999
<b>AGGN - Nome</b>	Orfanello T.
<b>AGGF - Funzionario responsabile</b>	NR (recupero pregresso)
<b>AGG - AGGIORNAMENTO - REVISIONE</b>	
<b>AGGD - Data</b>	2006
<b>AGGN - Nome</b>	ARTPAST/ Torricini L.
<b>AGGF - Funzionario responsabile</b>	NR (recupero pregresso)