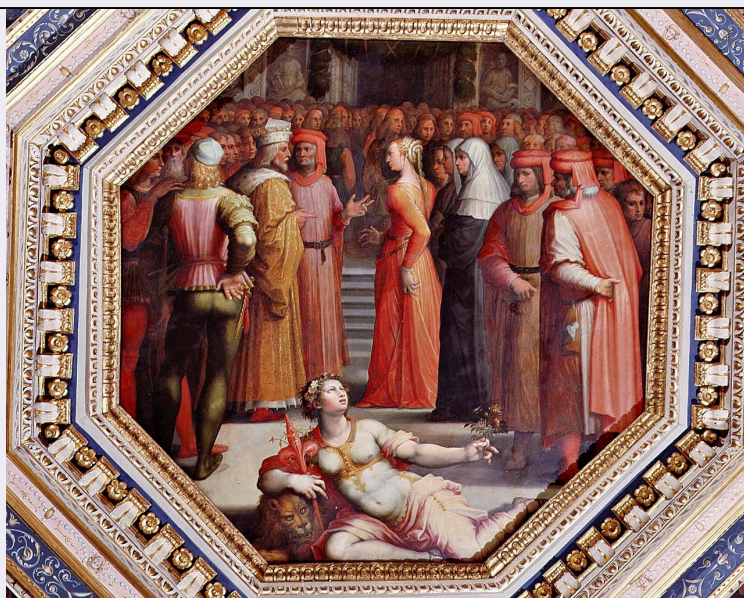


# SCHEDA



## CD - CODICI

TSK - Tipo Scheda	OA
LIR - Livello ricerca	C
<b>NCT - CODICE UNIVOCO</b>	
NCTR - Codice regione	09
NCTN - Numero catalogo generale	00281595
ESC - Ente schedatore	L. 41/1986
ECP - Ente competente	S128

## RV - RELAZIONI

### RVE - STRUTTURA COMPLESSA

RVEL - Livello	1
RVER - Codice bene radice	0900281595

## OG - OGGETTO

### OGT - OGGETTO

OGTD - Definizione	dipinto
OGTP - Posizione	al centro

### SGT - SOGGETTO

SGTI - Identificazione	Gualdrada rifiuta di baciare l'imperatore Ottone IV
------------------------	---

## LC - LOCALIZZAZIONE GEOGRAFICO-AMMINISTRATIVA

### PVC - LOCALIZZAZIONE GEOGRAFICO-AMMINISTRATIVA ATTUALE

PVCS - Stato	ITALIA
PVCR - Regione	Toscana
PVCP - Provincia	FI
PVCC - Comune	Firenze

### LDC - COLLOCAZIONE SPECIFICA

LDCT - Tipologia	palazzo
LDCQ - Qualificazione	comunale

<b>LDCN - Denominazione attuale</b>	Palazzo Vecchio o della Signoria
<b>LDCU - Indirizzo</b>	NR (recupero pregresso)
<b>LDCM - Denominazione raccolta</b>	Museo di Palazzo Vecchio

#### **UB - UBICAZIONE E DATI PATRIMONIALI**

<b>UBO - Ubicazione originaria</b>	OR
------------------------------------	----

#### **INV - INVENTARIO DI MUSEO O SOPRINTENDENZA**

<b>INVN - Numero</b>	Palazzo Vecchio, Catalogo delle cose d'arte, n. 765
<b>INVD - Data</b>	1915/ 1918

#### **DT - CRONOLOGIA**

##### **DTZ - CRONOLOGIA GENERICA**

<b>DTZG - Secolo</b>	sec. XVI
----------------------	----------

##### **DTS - CRONOLOGIA SPECIFICA**

<b>DTSI - Da</b>	1551
<b>DTSF - A</b>	1552
<b>DTM - Motivazione cronologia</b>	documentazione

#### **AU - DEFINIZIONE CULTURALE**

##### **AUT - AUTORE**

<b>AUTR - Riferimento all'intervento</b>	parziale progetto, esecuzione
<b>AUTM - Motivazione dell'attribuzione</b>	documentazione
<b>AUTN - Nome scelto</b>	Vasari Giorgio
<b>AUTA - Dati anagrafici</b>	1511/ 1574
<b>AUTH - Sigla per citazione</b>	00001047

##### **AUT - AUTORE**

<b>AUTR - Riferimento all'intervento</b>	esecuzione
<b>AUTM - Motivazione dell'attribuzione</b>	bibliografia
<b>AUTN - Nome scelto</b>	Van der Straet Jan detto Giovanni Stradano
<b>AUTA - Dati anagrafici</b>	1523/ 1605
<b>AUTH - Sigla per citazione</b>	00000997

#### **MT - DATI TECNICI**

<b>MTC - Materia e tecnica</b>	tavola/ pittura a olio
<b>MIS - MISURE</b>	
<b>MISD - Diametro</b>	190
<b>FRM - Formato</b>	ottagonale

#### **CO - CONSERVAZIONE**

##### **STC - STATO DI CONSERVAZIONE**

<b>STCC - Stato di conservazione</b>	buono
--------------------------------------	-------

#### **DA - DATI ANALITICI**

**DES - DESCRIZIONE****DESO - Indicazioni sull'oggetto**

Pannello riquadrato da cornice in legno. Cornice a dentelli.

**DESI - Codifica Iconclass**

NR (recupero pregresso)

**DESS - Indicazioni sul soggetto**

Soggetti profani. Personaggi: Ottone IV; Bellincione Berti dei Rovignani; Gualdrada. Figure maschili: astanti. Figure femminili: astanti. Abbigliamento: contemporaneo; all'antica. Attributi: (Gualdrada) leone; giglio; ramoscello. Interno. Architetture: scalinata; portale; nicchie. Allegorie-simboli: città di Firenze. Oggetti: gioiello; corona; pugnale; ghirlanda; stantie. Animali: leone.

**NSC - Notizie storico-critiche**

Le nozze del conte Guido Guidi con la "buona Gualdrada" ricordata da Dante (Inferno XVI, 37) costituiscono un avvenimento importante a Firenze nel primo Duecento e suggerirono alla fantasia popolare il tema per un racconto tramandato dallo stesso Villani e da commentari danteschi. La scena qui descritta rappresenta il momento culminante del racconto allorchè l'imperatore Ottone IV trovandosi a Firenze notò tra le donne riunite in suo onore in Santa Reparata la bella fanciulla. Il padre di lei offrì all'imperatore di baciarla, ma Gualdrada rispose che nessun uomo l'avrebbe baciata se non fosse stato suo marito. La scena rientra nel programma decorativo del Vasari che prevedeva in ogni stanza dell'appartamento, al centro del palco, un quadro ispirato alle "donne regie che anno con fattj paragonato la virtù degli uomjni, anzi vintaglj". In particolare la scena allude al felice matrimonio tra il duca Cosimo e la duchessa Eleonora.

**TU - CONDIZIONE GIURIDICA E VINCOLI****CDG - CONDIZIONE GIURIDICA****CDGG - Indicazione generica**

proprietà Ente pubblico territoriale

**CDGS - Indicazione specifica**

Comune di Firenze

**CDGI - Indirizzo**

Firenze

**DO - FONTI E DOCUMENTI DI RIFERIMENTO****FTA - DOCUMENTAZIONE FOTOGRAFICA****FTAX - Genere**

documentazione esistente

**FTAP - Tipo**

fotografia b/n

**FTAN - Codice identificativo**

SBAS FI 332438

**FTAT - Note**

intero

**FTA - DOCUMENTAZIONE FOTOGRAFICA****FTAX - Genere**

documentazione allegata

**FTAP - Tipo**

diapositiva colore

**FTAN - Codice identificativo**

ex art. 15, 11659

**BIB - BIBLIOGRAFIA****BIBX - Genere**

bibliografia specifica

**BIBA - Autore**

Allegri E./ Cecchi A.

**BIBD - Anno di edizione**

1980

**BIBN - V., pp., nn.**

p. 208, n. 1

**BIB - BIBLIOGRAFIA****BIBX - Genere**

bibliografia specifica

<b>BIBA - Autore</b>	Muccini U.
<b>BIBD - Anno di edizione</b>	1992
<b>BIBN - V., pp., nn.</b>	p. 166
<b>BIBI - V., tavv., figg.</b>	fig. p. 166
<b>AD - ACCESSO AI DATI</b>	
<b>ADS - SPECIFICHE DI ACCESSO AI DATI</b>	
<b>ADSP - Profilo di accesso</b>	1
<b>ADSM - Motivazione</b>	scheda contenente dati liberamente accessibili
<b>CM - COMPILAZIONE</b>	
<b>CMP - COMPILAZIONE</b>	
<b>CMPD - Data</b>	1987
<b>CMPN - Nome</b>	Rousseau B.
<b>FUR - Funzionario responsabile</b>	Damiani G.
<b>RVM - TRASCRIZIONE PER INFORMATIZZAZIONE</b>	
<b>RVMD - Data</b>	1998
<b>RVMN - Nome</b>	Reggioli C./ Orfanello T.
<b>AGG - AGGIORNAMENTO - REVISIONE</b>	
<b>AGGD - Data</b>	1998
<b>AGGN - Nome</b>	Reggioli C.
<b>AGGF - Funzionario responsabile</b>	NR (recupero pregresso)
<b>AGG - AGGIORNAMENTO - REVISIONE</b>	
<b>AGGD - Data</b>	1999
<b>AGGN - Nome</b>	Orfanello T.
<b>AGGF - Funzionario responsabile</b>	NR (recupero pregresso)
<b>AGG - AGGIORNAMENTO - REVISIONE</b>	
<b>AGGD - Data</b>	2006
<b>AGGN - Nome</b>	ARTPAST/ Torricini L.
<b>AGGF - Funzionario responsabile</b>	NR (recupero pregresso)